

一般職（大卒程度）行政区分  
2023—2024  
業務説明会資料

# 動物検疫所

Animal Quarantine Service



農林水産省  
**MAFF**

# 動物検疫所の役割

## 動物検疫とは

動物の病気の侵入を防止するため、世界各国で行われている検疫制度です。



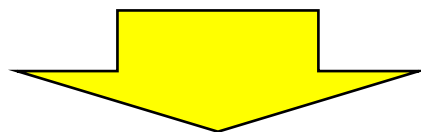
動物の係留検査

保税倉庫やコンテナターミナル等での畜産物の検査



空海港の動物検疫カウンターでの旅客等の手荷物検査

犬・猫等の検査

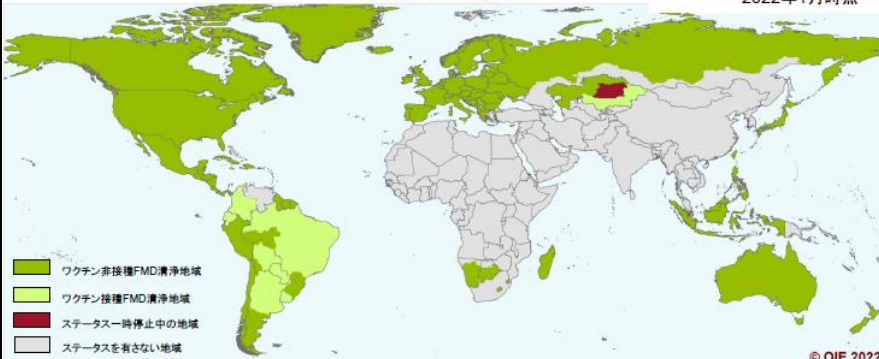


海外からの伝染性疾病の侵入を防止し、畜産業の振興と公衆衛生の向上を図っています。

# 海外における重要伝染病の発生状況

## 口蹄疫 (FMD) のOIEステータス認定状況

Last update January 2022 2022年1月時点



全土がワクチン非接種FMD清浄地域で構成されているOIE加盟国(88)

アルバニア	クロアチア	ドイツ	ラトビア	北マケドニア	スロベニア
オーストラリア	キューバ	ギリシャ	レソト	ノルウェー	スペイン
オーストリア	キプロス	グアテマラ	リトアニア	パナマ	スリナム
ペルー	チェコ共和国	ガイアナ	ルクセンブルク	ペルー	スウェーデン
ベルギー	デンマーク	ハイチ	マダガスカル	フィリピン	スイス
ベルギー	ドミニカ共和国	ホンジュラス	マルタ	ポーランド	オランダ
ボスニア・ヘルツェゴビナ	エルサルバドル	ハンガリー	メキシコ	ポルトガル	ウクライナ
ブルネイ	エストニア	アイスランド	モンネグロ	ルーマニア	英国
ブルガリア	エスワチニ	インドネシア	ニュージーランド	サンマリノ	米連
カナダ	フィンランド	アイスランド	ニュージーランド	セルビア	バヌアツ
チリ	フランス	イタリア	ニカラガ	シンガポール	
コスタリカ		日本		スロバキア	

全土がワクチン接種FMD清浄地域で構成されているOIE加盟国(2)

パラグアイ	ウルグアイ
-------	-------

ワクチン非接種FMD清浄地域を含むOIE加盟国(12)

アルゼンチン	ブラジル	エクアドル	モルドバ
ボツワナ	台湾	カザフスタン	ナミビア
ボツワナ	コロンビア	マレーシア	ロシア

ワクチン接種FMD清浄地域を含むOIE加盟国(9)

アルゼンチン	台湾	カザフスタン
ボツワナ	コロンビア	ロシア
ブラジル	エクアドル	トルコ

出典: <https://www.oie.int/en/disease/foot-and-mouth-disease/>

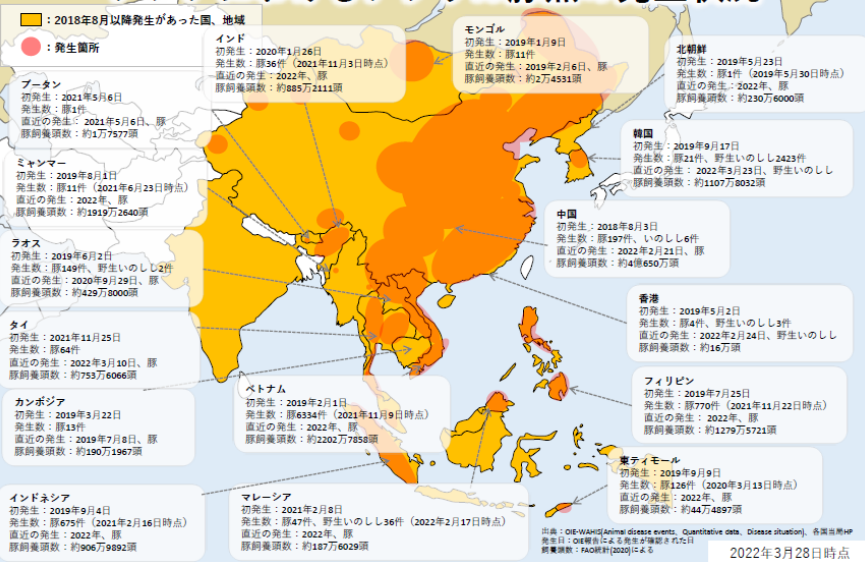
## 高病原性・低病原性鳥インフルエンザの発生状況 (2021年以降)



高病原性発生地域 = 赤色  
低病原性発生地域 = 桃色  
※ 高病原性・低病原性併発地域は高病原性に色分け  
※ 本図は発生の有無を示したもので、その後の清浄性確認については記載していない

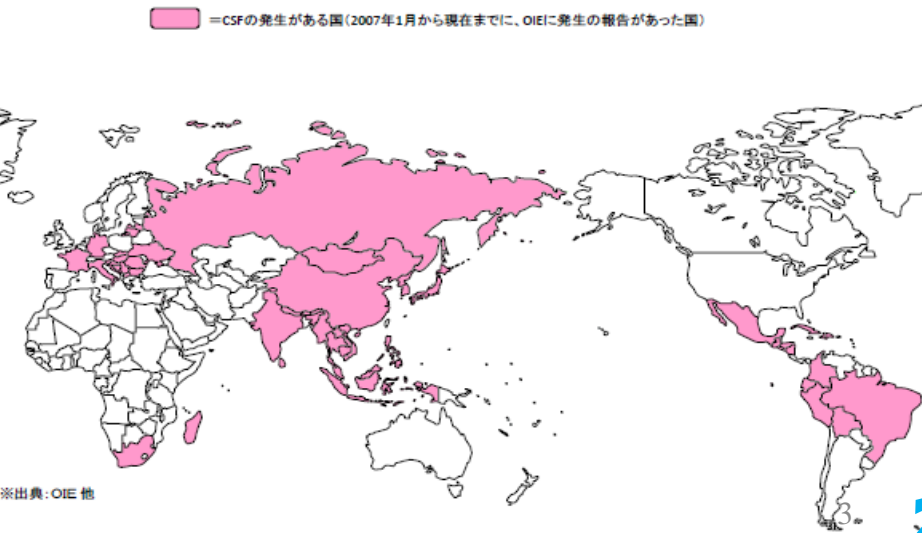
出典: OIE  
2022年3月11日現在

## アジアにおけるアフリカ豚熱の発生状況



## CSFの発生状況

2019年2月21日現在





# 国際空海港における旅客に対する水際対策

## 消毒マットによる旅行者の靴底消毒



## 動物検疫に関する注意喚起 (税関申告書、構内アナウンス等)

**動物検疫所からの重要なお知らせ**

※宣言義務違反が改正され、2020年7月1日(予定)より輸入検査を受けずに畜産物を持ち込む場合、**3年以下の懲役又は100万円以下の罰金**が、

**WARNING!**

**3年以下の懲役又は300万円以下の罰金に引き上げられます!**

※ただし、法人に対しては最高5,000万円

- ◆手荷物の中に、輸入申告のない肉製品などの畜産物が確認された場合、罰則の対象になります。
- ◆違法な肉製品などの畜産物の持ち込み等により、逮捕された人もいます。
- ◆輸入検査の手続きがパスポートや搭乗券の情報と記載するため、検査に時間を要することがあります。

農林水産省動物検疫所 詳細の情報は下記QRコードから

## 自主廃棄用BOX



## 入国者への口頭質問の実施

肉などの畜産物を持っているか、海外で家畜に触れたか、国内で畜産関連施設に立ち入るか、質問



## 検疫探知犬の活用



## 手荷物として持ち込まれる畜産物等の検査



# 生体動物（牛、馬、鶏等）の輸入検査

悪性伝染病発生地域



農林水産省



輸入条件

係留期間

	輸入	輸出
偶蹄類の動物	15日	7日
馬	10日	5日
鶏、うずら、きじ、だちょう、ぼろぼろ鳥、七面鳥、かも目の鳥類	10日	2日
初生ひな	14日	2日
上記以外の動物	1日	1日

係留検査

輸入禁止

二重検疫

指定港（日本）



臨船・臨機検査



畜舎収容

Health Certificate  
個体確認

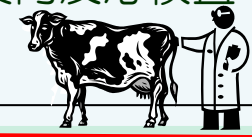
臨床検査



採血・採材



皮内反応検査



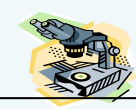
血液検査



血清学的検査



微生物学的検査



総合判定

検査の信頼性確保のため  
ISO/IEC17025国際認証取得



着地検査（3か月間）  
（都道府県）

解放

不合格輸入禁止



# 家畜の輸入検査（家畜伝染病予防法）



1. 臨船・臨機検査



2. 係留施設への輸送及び搬入



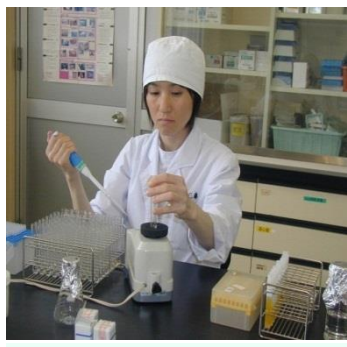
3. 書類検査



4. 臨床検査



5. 採血・採材



6. 精密検査

不合格



合格



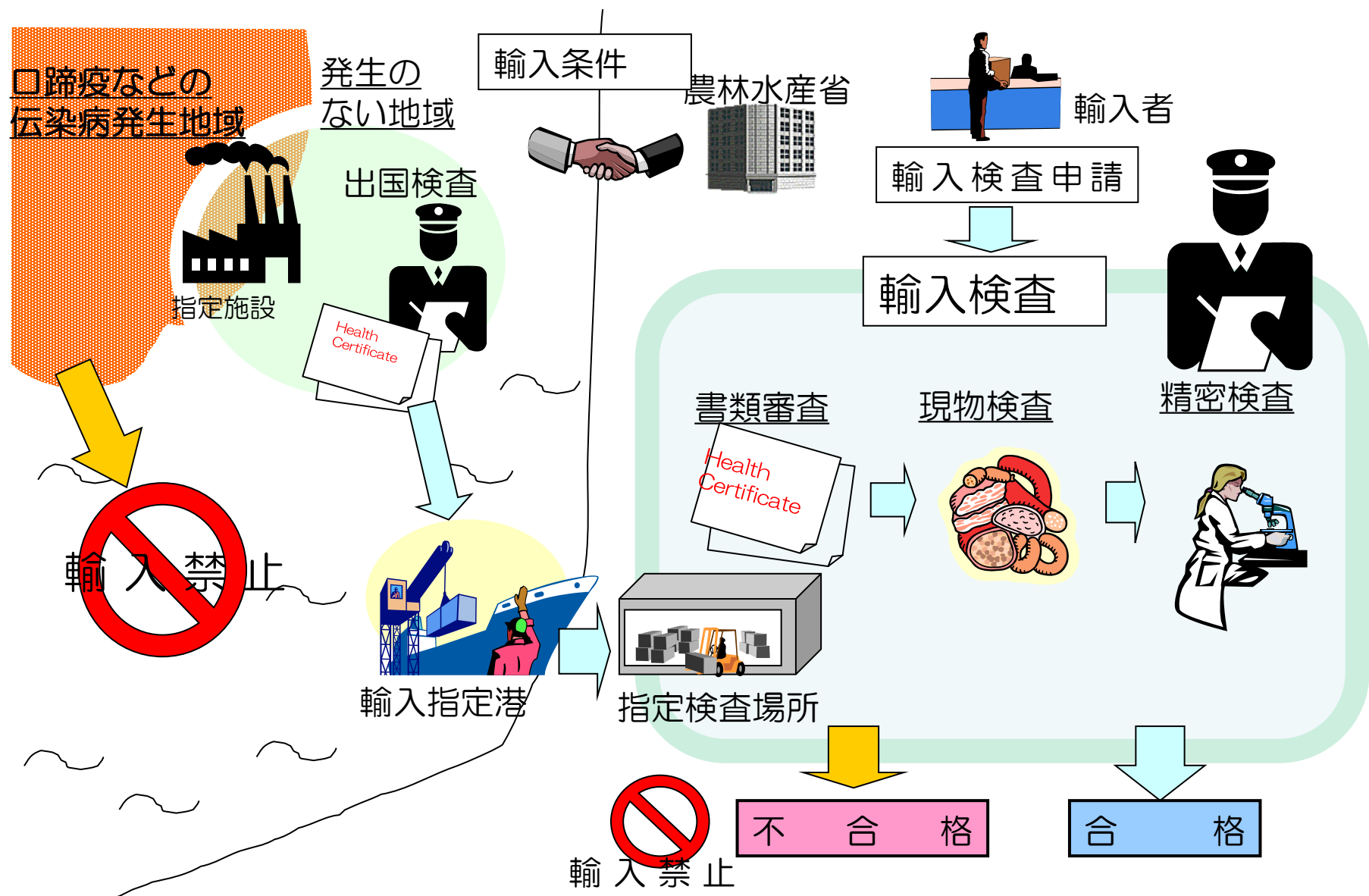
7. 返送又は殺処分



8. 解放

↑  
信頼性の確保

# 畜産物（肉、ソーセージ等）の輸入検査



# 畜産物の輸入検査（家畜伝染病予防法）



1. 輸入港への到着



2. 指定検査場所



3. 書類検査



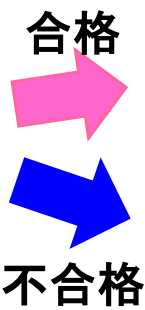
4. 現物検査



5. 精密検査

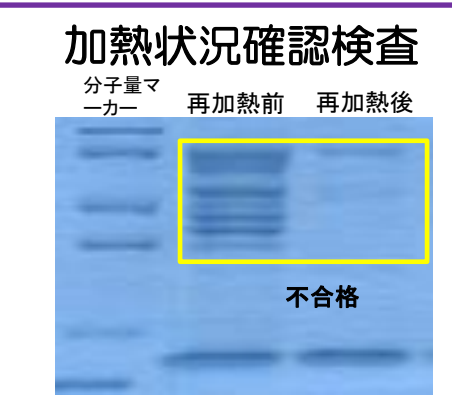
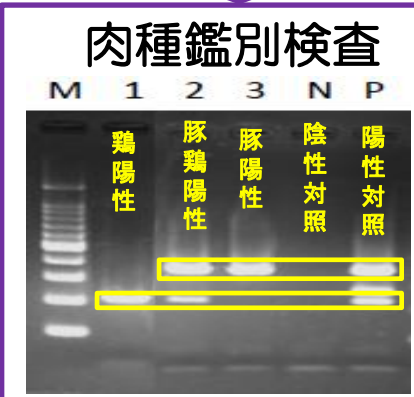


6. 消毒



7. 輸入検疫証明書  
の交付

8. 焼却、埋  
却処分

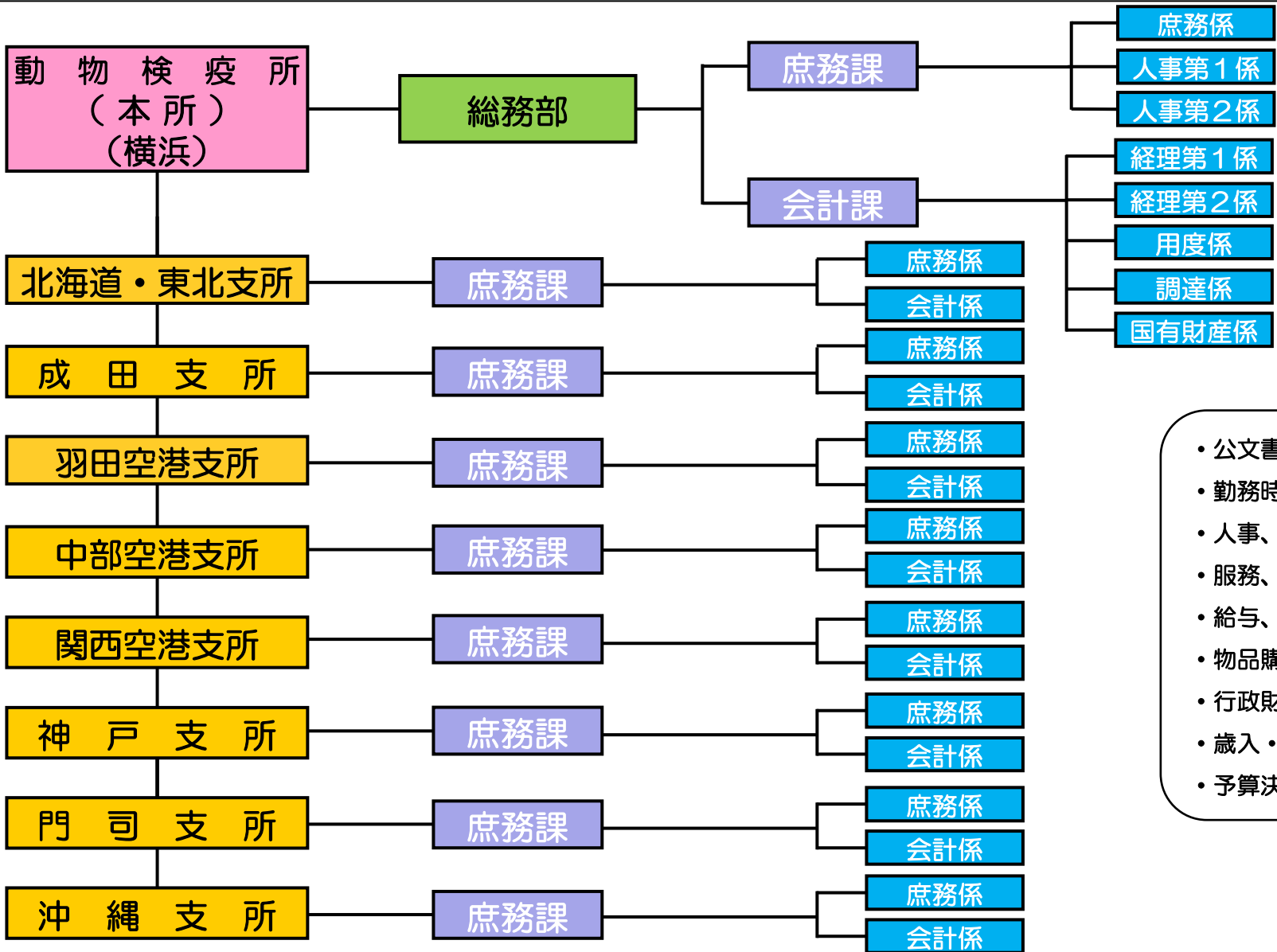


- 指定検疫物に該当する畜産物等
- (1) 卵
  - (2) 骨、肉、脂肪、血液、皮、毛、羽、角、蹄、腱、臓器
  - (3) 骨粉、肉粉、血粉、皮粉、羽粉、蹄角粉、臓器粉
  - (4) 生乳、乳製品、精液、未受精卵、受精卵、糞、尿
  - (5) ハム、ソーセージ、ベーコン
  - (6) 穀物のわら及び乾草



# 総務関係部門の組織・体制について

行政区分で採用された職員は、総務関係業務（庶務・会計）を担当します。

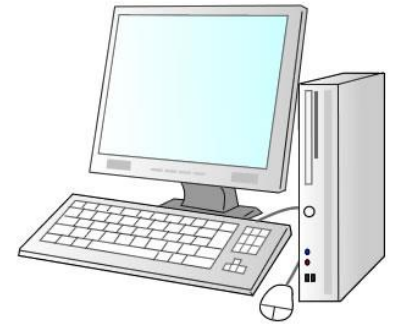


- 公文書管理
- 勤務時間管理
- 人事、諸手当
- 服務、福利厚生
- 給与、旅費の支給
- 物品購入・管理
- 行政財産管理
- 歳入・支出
- 予算決算 etc

# 横浜本所総務部の各系の業務内容

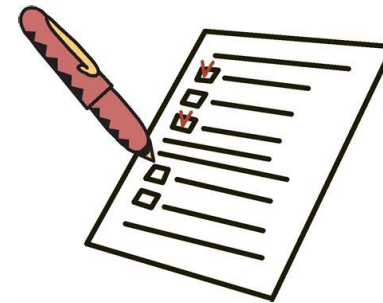
## ○庶務課

- 庶務係  
勤務時間の管理、文書の接受・登録、郵便物の管理
- 人事第1係  
人事異動関係、採用関係
- 人事第2係  
人件費の積算、職員の研修関係、福利・厚生等



## ○会計課

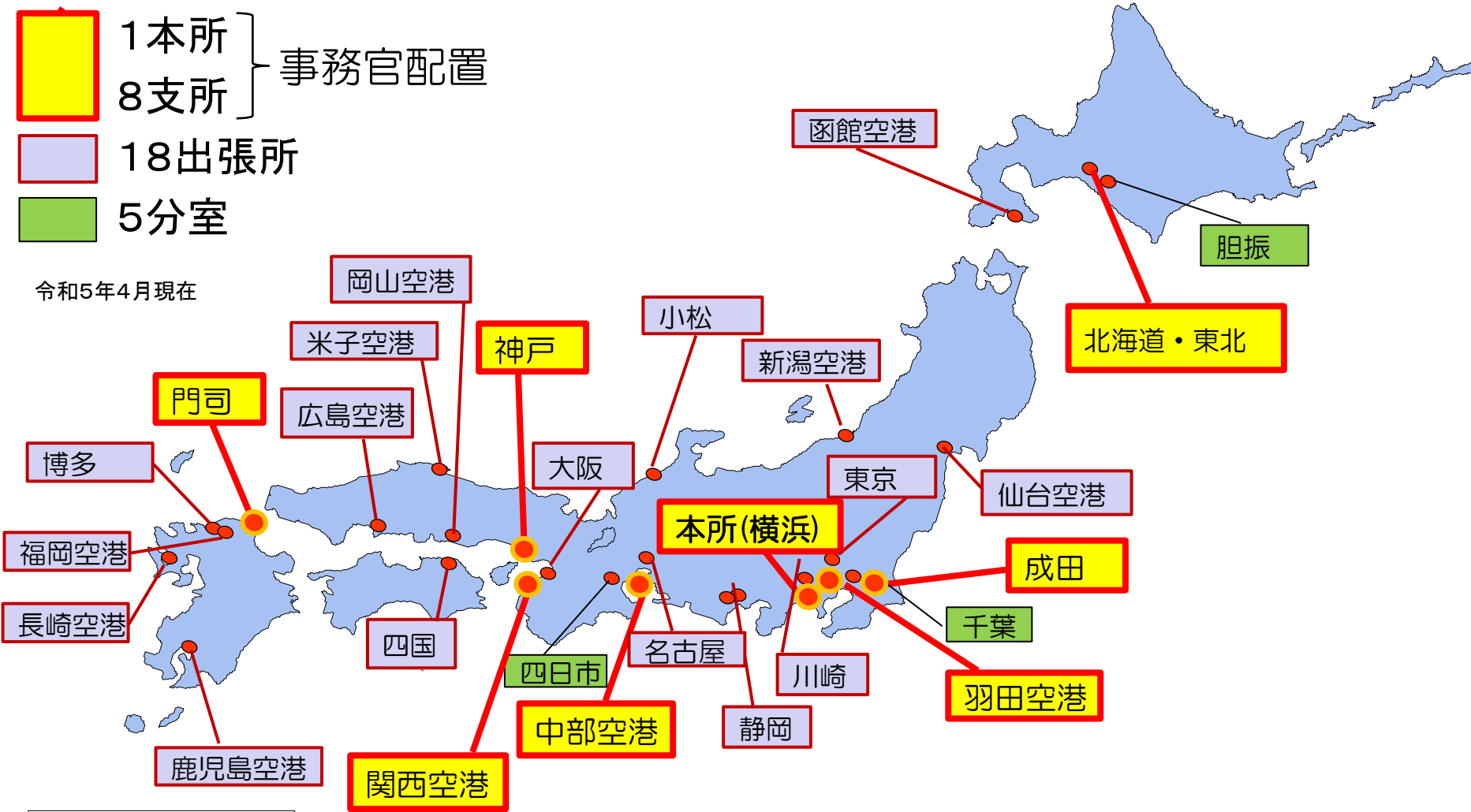
- 経理第1係  
歳入・歳出など予算の管理
- 経理第2係  
給与の支給、出張・研修等に係る旅費の支給
- 用度係  
実行予算配分の策定及び執行管理、物品の管理
- 調達係  
物品の購入及び役務の調達、競争入札資格審査
- 国有財産係  
施設整備、修繕関係、宿舍関係事務



# 動物検疫所の配置

- 1本所
- 8支所 } 事務官配置
- 18出張所
- 5分室

令和5年4月現在



動物検疫所職員数の推移 (人)

平成10年	平成20年	平成30年	令和2年	令和3年	令和4年	令和5年
260	396	513	545	562	580	595



# 配属・人事異動について

近年の配属先については、横浜にある本所となることが多いです。その後は概ね2～3年ごとに異動があり、様々なポストを経験していただきます。

また、人事交流も盛んに行われていることから、異動先は動物検疫所内に限らず、**農林水産省（本省）をはじめ、独立行政法人（FAMICなど）、植物防疫所等**への異動の機会があります。



（参考）過去5年の新規採用者の配属先

平成31年度（4人）	令和2年度（2人）	令和3年度（3人）	令和4年度（1人）	令和5年度（2人）
横浜本所 庶務課 1 会計課 3	横浜本所 庶務課 1 会計課 1	横浜本所 庶務課 1 会計課 1 門司支所 庶務課 1	横浜本所 庶務課 1	横浜本所 会計課 1 神戸支所 庶務課 1



# 給与・福利厚生等について

## ○給与について

- ・初任給（大卒）：185,200円（修士）：198,500円
- ・年に2回（6、12月期）に賞与が支給されます
- ・その他住居手当、通勤手当、地域手当等の諸手当が支給されます
- ・年に1回昇給があります



## ○休日・休暇等について

- ・完全週休2日制、祝日及び年末・年始は休み
- ・年次休暇は年間20日間取得可能（翌年に最大20日まで繰り越し可能）
- ・その他特別休暇（夏季休暇など）、病気休暇

## ○勤務時間について

- ・基本的な勤務時間は8:30~17:15となります
- ・大都市圏等においては交通混雑緩和のため
  - ①9:00~17:45
  - ②9:15~18:00の時間帯による時差出勤も認められています



## ○宿舎について

→全国に宿舎があります



# 令和5年度一般職（大卒程度）行政区分 採用スケジュール

「業務説明会」、「官庁訪問（採用面接）」の日程や参加方法等の最新情報は、動物検疫所ホームページをご覧ください（右上QRコードより）。

※黄色は人事院、青色は動物検疫所（農林水産省）が実施主体です。

6月11日（日）

第1次試験（筆記）

6月中旬～下旬

合同業務説明会（事前予約制）実施予定

→地方農政局・植物防疫所と合同で実施します。

7月5日（水）午前9時

第1次試験合格発表

7月6日（木）

官庁合同業務説明会

7月7日（金）～

官庁訪問（面談）

※詳細な日程等は、関東農政局と動物検疫所のHPからご確認ください。

7月12日（水）～7月28日（金）

第2次試験（面接）

8月15日（火）午前9時

最終合格発表

令和6年4月1日

採用（2名予定）



令和2年度入省

## 動物検疫所 総務部会計課調達係

### ①志望理由、入省のきっかけ、決め手

動物が大好きだったので、動物に少しでも関係のある仕事をしたかったこと。また、説明会での雰囲気柔らかく、人の環境がよさそうと感じ、ここで働いてみたいと思いました。

### ②やりがい

日本の検疫業務に間接的にでも携われること。明確な目的があるので、業務に取り組みやすいと感じています。

### ③メッセージ

試験は勉強やスケジュール調整、面接対策等で準備が大変だと思いますが、お身体気をつけてください！

動物検疫所は本当に職場の雰囲気がよく、何でも相談しやすい環境で働きやすいと感じています☆



### 趣味

旅行、飲食店巡り

### 好きな動物

犬、猫、小動物、羊、鳥・・・  
などなど！

令和3年度入省

## 動物検疫所 成田支所庶務課

### ①志望理由、入省のきっかけ、決め手

もともと農林水産業に興味があり、様々な官署の説明会に参加しました。その中で動物検疫所の説明会にも参加し、食の安全や日本の畜産業を守る検疫業務に携われるところに魅力を感じたため志望しました。

### ②やりがい

現在は会計課で給与支給事務や出張旅費の審査業務を主に行っておりますが、事務官として日本の動物検疫を支えられていることにやりがいを感じています。

### ③メッセージ

動物検疫所は困ったことがあったら気軽に上司へ相談でき、丁寧に教えてくれる温かい環境が整っています。ぜひ一度説明会に参加してその雰囲気を感じて欲しいです。みなさんと共に働ける日を楽しみに待っています。



### 好きなスポーツ

ハンドボールが特に好きです。中学生の時から続けていますが、最近はやる機会が減ってしまったので近いうちにやりたいなと思っています。

### マイブーム

今年3月に誕生した娘の撮影会を毎日のようにしています。日々成長していく娘の姿を見ることで、一日の疲れがとれ、また次の日も頑張れます。

令和3年度入省



## 動物検疫所 羽田空港支所庶務課

### ①志望理由、入省のきっかけ、決め手

大学のゼミで、明治時代の食文化を扱ったことで食に興味を持ち、食に関連する仕事がしたいと漠然と思っていました。動物検疫所の説明会に参加し、そこで職員さんの温かい雰囲気惹かれ、入省を決めました。

### ②やりがい

会計課調達係として、役務（サービス）の契約と支払を担当しています。数ヶ月前、1年前に苦戦していた仕事を、スムーズにこなせるようになったことにやりがいを感じています。

### ③メッセージ

筆記試験・面接と、いろいろと忙しいと思いますが、息抜きすることを忘れずに！リラックスして、等身大の自分を出せば、きっと面接官もあなたの魅力に気づいてくれるはずです。



### 趣味

- ・クライミング
- ・観葉植物の育成

### 好きな動物

猫派ですが、最近柴犬の動画にハマっています。



令和3年度入省

## 動物検疫所 門司支所庶務課

### ①志望理由、入省のきっかけ、決め手

事務官として職員の庶務や会計などを担っていく中で、現場で働く検疫官がより働きやすい土台を作り上げていくことができるのではないかと、これまでの学生生活での経験を通じて感じたからです。

### ②やりがい

給与業務や旅費業務を主として任せていただいているため、日々自分が行っていることが少しでも職員の役に立てている、組織に貢献していると感じることがやりがいに繋がっています。

### ③メッセージ

最初は何をどのようにやっていけばいいのか分からず戸惑うことも多いかと思いますが、与えられた業務がわずかなものでも、それを「作業」ではなく「経験」ととらえてこなしていけば、必ず役立てられる時がきます。へこたれず頑張ってみてください！



### 趣味

- お絵描き
- リズムゲーム
- お馬さんを眺めること

### 好きな動物

- 馬
- 犬

令和4年度入省

## 動物検疫所 総務部庶務課人事第1係

### ①志望理由、入省のきっかけ、決め手

動物検疫は、技官の方がメインで行うお仕事ですが、その大黒柱として陰から支える事務官としての役割に魅力を感じ、志望しました。また、働くフィールドがここだけではなく、本省等にあるのも決め手になりました。

### ②やりがい

現在、私は人事担当者として、人事、給与、採用関係の業務に従事しています。ついこの前まで受験生として採用される側の立場でしたが、一年目からその裏側に携われることにやりがいと面白さを感じています。

### ③メッセージ

志望先に迷われている方は、先輩や予備校の先生、そして説明会等で色々な人のお話を聞いてみてください！次第にご自身の興味の幅が広がっていくと思います！



### 入省前と入省後のギャップ

自分が思い浮かべていた公務員象よりもかなりラフな雰囲気でした（笑）

### 好きな動物

何よりも猫が好きです！

アフリカ豚熱、鳥インフルエンザをはじめ悪性伝染病の侵入防止のため職員一丸となって取り組んでいます。



検疫探知犬イメージキャラクター「くんくん」



BUZZ MAFF タガヤセキュウシュウで紹介されて  
『ゆるキャラグランプリ2020』

231位 → 185位!!

[【崖っぷち】農水省ゆるキャラを救いたい。タガヤセキュウシュウ - YouTube](#)



# 他にもたくさんYouTubeで公開中！！



[クンくんのうた - YouTube](#)



[犬の前でゲリラライブを開催したらどんな反応をするのか? - YouTube](#)



[くらの1日 - YouTube](#)

