

国営農業用水再編対策事業
(地域用水機能増進型)

斐伊川沿岸地区 計画概要



中 国 四 国 農 政 局
斐伊川沿岸農業水利事業所

農林水産省

1 事業の目的

本地区は、島根県東部の出雲市及び簸川郡斐川町にまたがる斐伊川下流の出雲平野に位置し、約 3,700ha からなる県下有数の農業地域です。

本地域の農業は、水稻を中心に、麦、大豆、野菜、果樹、花き等を組み合わせた複合経営が営まれています。

本地区の農業用水は、主に斐伊川に依存し、取水口をはじめとする地区内の農業水利施設は昭和 10 年代から昭和 30 年代を中心に県営事業等により整備されてきましたが、古来より斐伊川は河床が細砂のため、流路変動が激しいことや河床低下により斐伊川からの安定的な取水が困難なことから、慢性的な農業用水の不足をきたし、ため池の活用や排水の反復利用の促進を図るなど、農業用水の確保に苦慮してきました。

このようななかで、国営中海土地改良事業（昭和 38 年度～平成 20 年度）により淡水化される宍道湖を水源とし、同事業及び国営斐伊川下流土地改良事業（平成元年度～平成 10 年度）等により、揚水機場や地区内用水路等の整備を行い、安定的な農業用水の確保を図ることとしていましたが、社会情勢の変化により淡水化が中止されたことから、依然として、慢性的な農業用水の不足等を余儀なくされています。

また、宍道湖からの塩分遡上防止のために設置されている汐止堰及び用水路等の農業水利施設は、老朽化による機能低下、調整容量の不足等が生じており、施設の維持管理や水管理に多大な労力と費用を要しています。

このため、本事業では、取水口及び用水路等の改修、汐止堰及び右岸導水路等の新設により、農業用水の安定的な供給と施設の維持管理を軽減し、農業生産性の向上と農業経営の安定を図るとともに、併せて、地区内の農業用水が従来から有している地域用水機能の増進に資するものです。

2 地域用水機能

本地区の農業用水路はその多くが集落内を流れ、築地松（ついでまつ）と散居集落の織りなす美しい景観に溶け込んで、景観・生態系保全、親水（魚とりや水遊びの場）、防火用水、生活用水（洗い場、散水）等の地域用水機能を発揮しています。こうした農業用水の持つ多面的な機能を総称して「地域用水機能」といいます。

本事業では、農業水利施設の改修と併せ、関係土地改良区や市町が作成した地域用水環境整備計画に基づいて、景観・親水機能を持たせた整備を行い、地域用水機能の増進を図ります。

3 事業の内容

1. 受益地域

①関係市町 出雲市、簸川郡斐川町

②受益面積

単位：ha

	水田	畑	合計
出雲市（旧平田市）	1,140	89	1,229
斐川町	2,264	235	2,499
計	3,404	324	3,728

2. 主要工事計画

本事業では、農業用水の確保と更なる効率的な利用のため、老朽化した揚水機場及び用水路の改修や汐止堰の新設等を行います。

主な工事内容	
施設名	事業量
1) 斐伊川左岸	
①用水路の新設、改修	16.9km(国富、竿井手、浜井手等)
②揚水機場除塵機等の改修	2箇所(桧山、天神)
③汐止堰の新設	1箇所(平田船川)
④水管理システムの整備	1式
2) 斐伊川右岸	
①取水口の改修	1箇所(右岸頭首工取水口)
②用水路の新設、改修	32.8km(鳥越、南神立、砂川、島村、右岸導・配水路等)
③調整池の整備	1箇所(馬の背調整池)
④揚水機場の改修	1箇所(以南東部)
⑤水管理システムの整備	1式

3. 事業費

国営事業・・・ 176億円(負担割合 国：2/3，県市町：1/3)

4. 事業工期(予定)

平成17年度～平成25年度

計画平面図

S=1:50,000



国富幹線水路



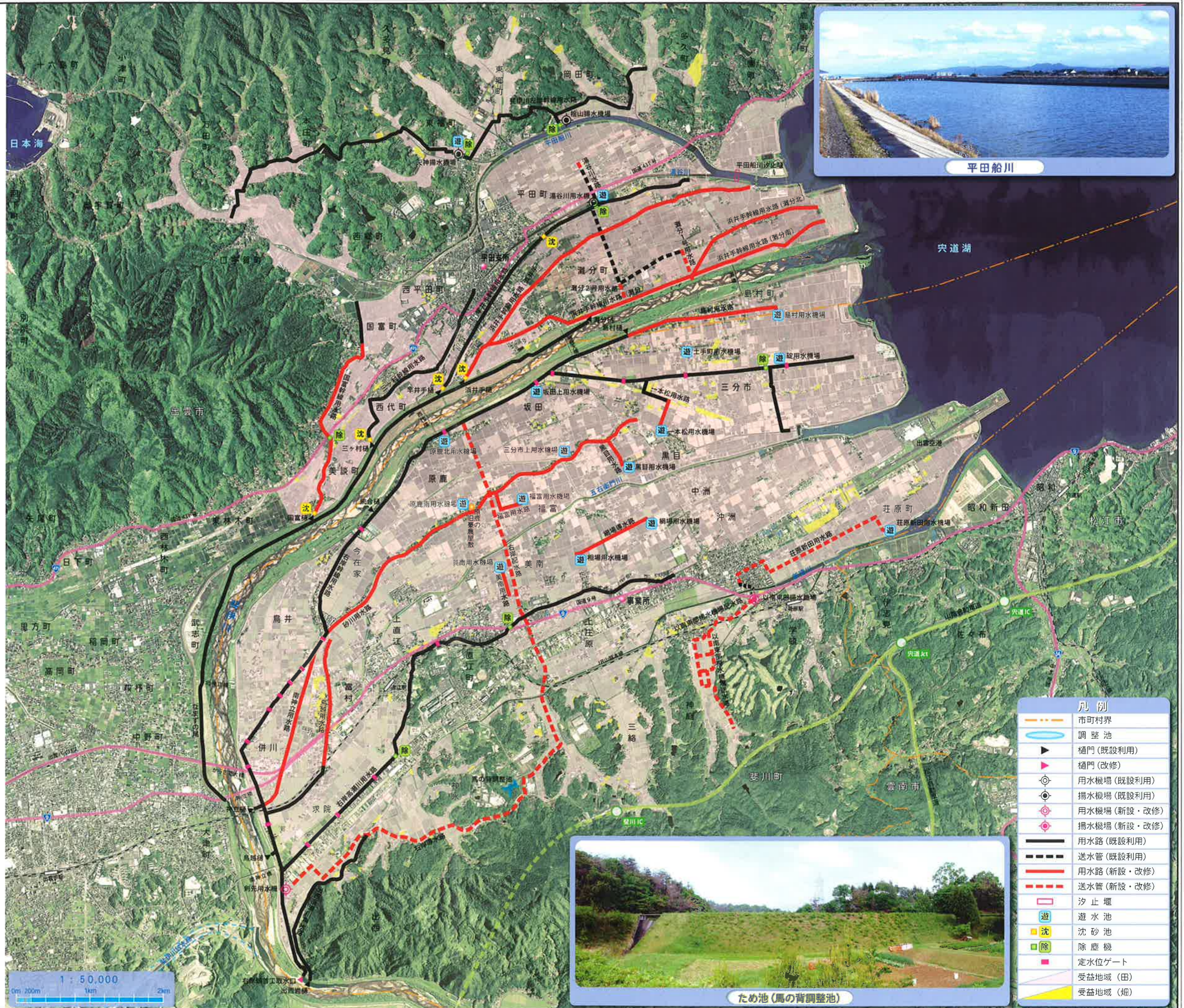
右岸幹線水路



砂川水路



右岸頭首工取水口



平田船川



ため池(馬の背調整池)

凡例	
	市町村界
	調整池
	樋門(既設利用)
	樋門(改修)
	用水機場(既設利用)
	揚水機場(既設利用)
	用水機場(新設・改修)
	揚水機場(新設・改修)
	用水路(既設利用)
	送水管(既設利用)
	用水路(新設・改修)
	送水管(新設・改修)
	汐止堰
	遊水池
	沈砂池
	除塵機
	定水位ゲート
	受益地域(田)
	受益地域(畑)



この写真は、島根県土地改良事業団体連合会 水土里情報センターから提供されたオルソ画像を使用している。(水土里情報利活用促進事業で2008年6月～8月撮影)

営農状況



稲刈り



麦の播種



ブロッコリー



シクラメン

地域用水機能の増進



景観・親水施設



洗い場

中国四国農政局斐伊川沿岸農業水利事業所

〒699-0502 島根県簸川郡斐川町大字荘原町 105

電話 0853-72-7440

FAX 0853-73-7450