

News Letter

広島菜の栽培（広島市）

広島お宝野菜を発掘



広島菜



わけぎ



観音ねぎ



青大きゅうり

在来野菜と農業ジーンバンク(遺伝子銀行)

地域に固有な在来野菜は、その土地、気象条件や食生活等に適応したものが残っています。これらの多くは独特の味や香りを持っています。広島菜、わけぎ、観音ねぎ、青大きゅうりなど広島県内各地でその地位を確立しているものがたくさんあります。

一方、かつて地域で親しまれながら現在は忘れられているものの、伝統的な野菜として再生産すれば、再び広く消費が期待される野菜等があります。

(財) 広島県農林振興センターの農業ジーンバンクには、そのような可能性を秘めた多くの種子が保存されています。

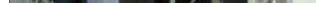
「広島お宝野菜」で地域農業の活力向上

農業ジーンバンクは平成元年に設立され、県内外から多くの野菜や豆類等の種子を収集し保存管理してきました。また、ジーンバンクから種子の提供を受けて、特産化を目指して栽培、販売している地域もあります。(裏面「世羅町の取組み事例」参照)

当センターは、平成21年度から3年間「広島こだわり野菜創出・普及促進事業」を実施、生産・販売に有利と思われる野菜などを発掘し、「広島お宝野菜」として普及促進する取組みを始めました。



種子保管



食味調査

広島こだわり野菜創出・普及促進事業の概要

(1) 品種特性調査

ジーンバンクに保管している種子のうち3年間で1,500点程度の品種を実際に栽培して、開花、成熟などの生態や収穫物の収量性、品質などを調べます。

(2) 「広島お宝野菜」品種の選定

特性調査をした作物のうち、「広島お宝野菜」として有望な品種を3年間で150点程度選定します。

(3) 種子増殖

栽培希望者に提供できるよう、選定された有望品種をジーンバンクで増殖します。

(4) 普及促進

有望品種の特徴、栽培方法等を生産者や加工業者、販売業者等の実需者に広く紹介し普及を促進します。



調査ほ場



人工授粉



世羅高原こだわり農産物研究会の活動

「こだわり野菜」を世羅町の特産に

世羅高原こだわり農産物研究会は、平成16年に、(財)広島県農林振興センターから笹木三月子大根(ささきさんがつごだいこん)、川内ほうれんそう、大浦ごぼうなど野菜、豆類等の種子の提供を受けて、「こだわり野菜」作りに挑戦し、特産化を目指しています。地域の土壌、気候に合った品種か、どのように栽培すれば収量が上がるか、どのような料理に合うかなど、センターと一緒に研究をしています。生産された野菜等は地域の直売所で販売され、こだわり野菜としてファンも増えています。

これからも、「こだわり野菜」の探求と、合わせて料理の研究を続け、食べ方の提案も行っていきたいと考えています。

「広島お宝野菜」は、農業ジーンバンク、生産者、実需者、消費者が連携して初めて作られていくものです。(財)広島県農林振興センターでは、多くの関係者の参加を期待しています。

(お問い合わせ先)
 (財)広島県農林振興センター(地域振興部)
 広島市中区大手町四丁目2-16
 TEL 082-541-5188 FAX 082-541-5177
 URL <http://www.kosya.org>

戸別所得補償モデル対策説明会 ～広島農政事務所主催～



説明会の様子

1月22日、広島市内で戸別所得補償モデル対策に係る広島県説明会を、県内の自治体、JA職員等約180人の参加を得て開催しました。

農林水産省担当者の当対策の説明の後、参加者から、対策の詳細について早く示して欲しい、広島県の地理的条件等へ配慮して欲しいなどの意見が活発に出されました。農林水産省は、できるだけ早く対策の内容を固めて示したいと答え、自治体、JA等関係者の協力をお願いしました。

インフォメーション

「農林水産省電子申請システム」の廃止について

農林水産省は、「e-Gov電子政府の総合窓口」を通じたインターネットによる申請等の受付(農林水産省電子申請システム)を平成22年3月末日をもって廃止します。

4月以降は書面等により受付いたします。

・お問い合わせ先：中国四国農政局総務部情報推進課

TEL086-222-3498(内線2297)

・詳しくは農政局HPをご覧ください。

<http://www.maff.go.jp/chushi/press/jyouhou/100106.html>

News Letterでは、「aff」の特集テーマ(2月号「野菜をめぐる新しい動き」)に関連した広島の事例や地域のニュース等を適宜紹介しています。

なお、「aff」2月号の全国伝統野菜マップ(31頁)に「広島おくら」が紹介されています。