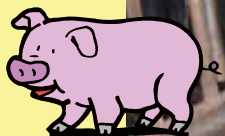
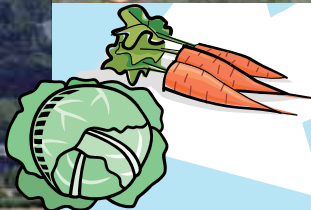


～ 耕種農家の皆さんへ ～



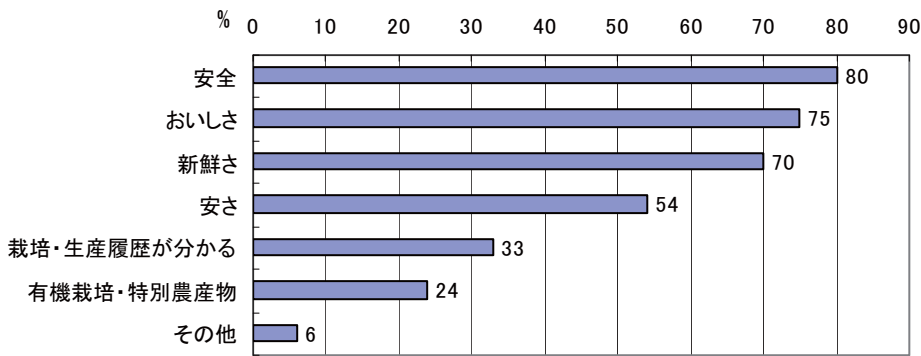
堆肥を利用していますか??

堆肥の利活用で人と環境に優しい農業経営を!!



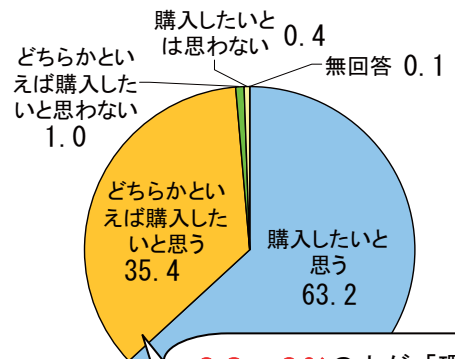
安全で環境に優しい農産物が求められています

国産農畜産物への消費者ニーズ



「主婦392人の「食と農」への関心度調査（2006）」J A全農より

環境に配慮した農産物の購入について



98.6%の人が「環境に配慮した農産物を購入したい」と回答しています！

「農産物の生産における環境保全に関する意識・意向調査（2006）」農林水産省より

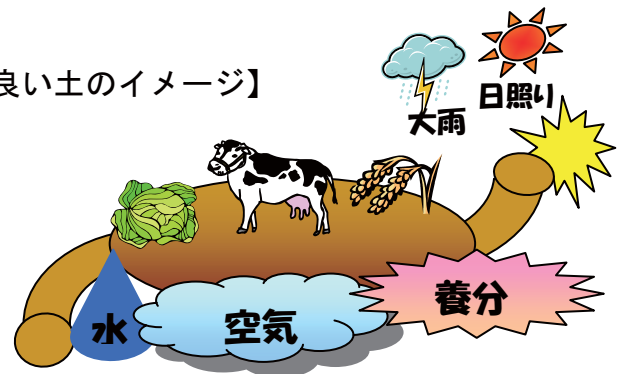
堆肥の利活用により化学肥料の低減を図り
環境に配慮した農業経営を目指しましょう！！

堆肥で健康な土づくりを！

『良い土』とは…

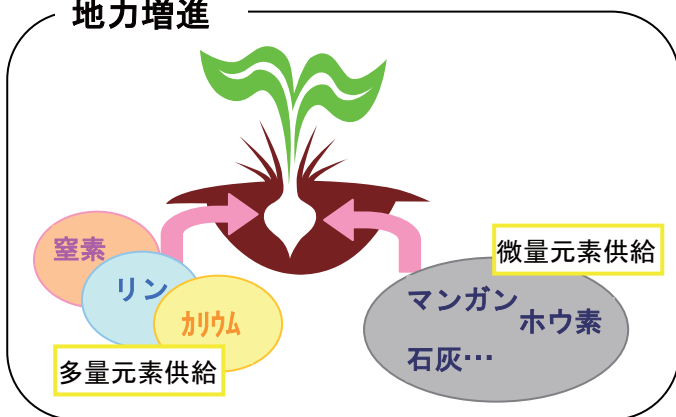
水・空気・養分を適度に保持し、
環境変化の緩衝作用に優れた土

【良い土のイメージ】

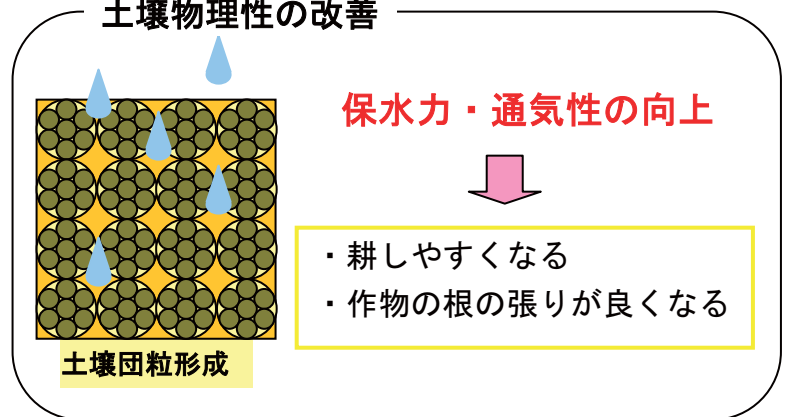


堆肥施用の効果

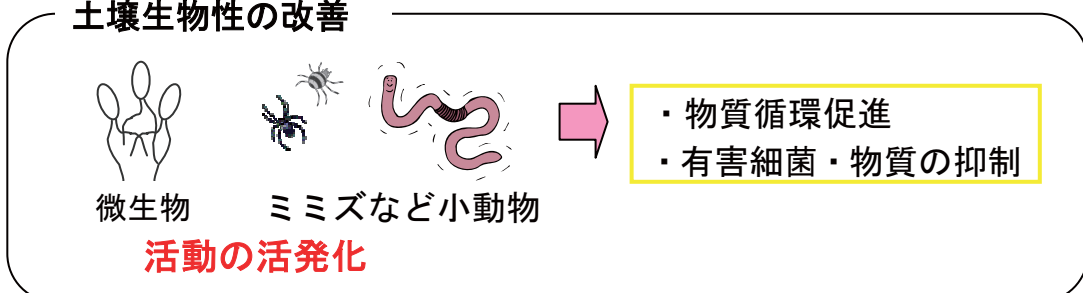
地力増進



土壌物理性の改善



土壌生物性の改善



堆肥施用による作物変化

水稻

- ・ 根の張りが良くなった
- ・ 食味の向上
- ・ 株ががっちりしてきた
- ・ 冷害による被害が軽減



野菜

- ・ 根の張りが良くなった
- ・ 秀品率の向上
- ・ 茎が太くがっちり育つ
- ・ 収量の向上



果樹

- ・ 糖度等の向上
- ・ 品質の向上
- ・ 枝が太くがっちり育つ



「たい肥施用の現状と利用促進（栃木県高根沢町の農家アンケート）（2005）」日本土壌協会より

堆肥の種類による特徴

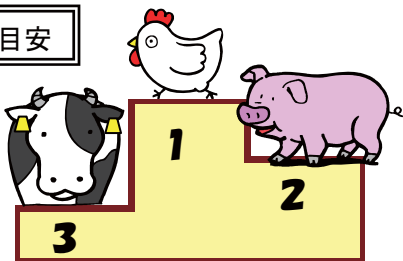
堆肥の種類は多様で、原料により施用の効果が異なります。

表：畜種別にみた家畜糞堆肥の成分組成（平均値）

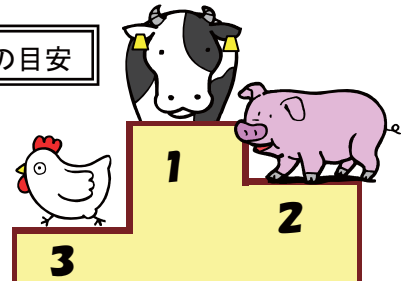
畜種	水分	pH	EC	T-N	T-C	P ₂ O ₅	K ₂ O	CaO	MgO	C/N比
	(現物%)	(乾物)	(mS/cm)	(乾物%)	(乾物%)	(乾物%)	(乾物%)	(乾物%)	(乾物%)	(乾物%)
牛	54.8	8.4	4.7	1.9	35.3	2.3	2.4	3.0	1.0	18.9
豚	40.2	8.4	6.4	3.0	32.8	5.8	2.6	5.2	1.8	11.7
鶏	25.1	8.5	8.3	3.2	28.7	6.5	3.5	14.3	2.1	9.6

「家畜ふん堆肥の品質評価・利用マニュアル(2004)」農林水産技術会議事務局、農業・生物系特定産業技術研究機構より

肥料効果の目安



物理性改善効果の目安



事前の土壌診断や地域の施肥基準に基づく適切な堆肥施用で
作物の目標収量・品質と環境保全を達成しましょう

環境保全型農業を支援する政策等

○ 有機JAS認証制度

農林水産大臣に登録した登録認定機関が有機農産物等について、有機JAS規格に適合しているかどうかを格付けし、適合していると判断されたものは「有機」の表示ができる制度。



有機JASマーク

○ 有機農業の推進に関する法律（H18.12.15施行）

農業の自然循環機能を増進させることを基本理念とした法律。有機農業者、及び有機農業を行おうとする者への各種支援が講じられる。

○ 経営所得安定対策等大綱のうち

農地・水・環境保全向上対策（営農活動支援）

推進活動（技術研修会の開催やマニュアルの作成など）の経費や、技術（堆肥の施用、機械除草など）導入に係る資材や労働時間の掛かり増しに対する支援を行う。

要件

- ・ 地域で一定のまとまりをもち、化学肥料や化学合成農薬を原則5割以上減らすこと
- ・ エコファーマーの認定を受けること



○ **農業環境規範**

農業者が環境保全に向けて最低限取り組むべき事項が定められたもの。農業者自らが実行状況の点検を行う。実践する農業者には各種支援策が講じられている。

【パンフレット】



【点検シート】



点検項目

- ・ 土づくりの励行
- ・ 適切で効果的・効率的な施肥
- ・ 効果的・効率的で適正な防除等 . . .

中国四国地域 畜産堆肥マップ

中国四国地域で生産される堆肥に関する情報が掲載されています

県名	ホームページアドレス
鳥取県	http://www.pref.tottori.lg.jp/dd.aspx?menuid=32626
島根県	http://www.pref.shimane.lg.jp/industry/norin/seisan/kankyo_suishin/taihi_map/
岡山県	http://okayama.lin.go.jp/taihi/map/index.htm
広島県	http://hiroshima.lin.go.jp/taihi/index.html
山口県	http://yamaguchi.lin.go.jp/taihi/taihi2008.htm
徳島県	http://www.pref.tokushima.jp/Generaladmin.nsf/topics/D9B9B14C1EBBC1B64925748E0024D48C?opendocument
香川県	http://www.pref.kagawa.jp/chikusan/taihi/page2.htm
愛媛県	http://ehime.lin.go.jp/taihi/taihi.htm
高知県	http://kouchi.lin.go.jp/Page%20folder/Top.html 、 http://www.nogyo.tosa.pref.kochi.lg.jp/

お問い合わせ先：

中国四国農政局生産経営流通部 TEL：086-224-4511（代表）
内線：2417（農産課）・2454（畜産課）