

## 物件調書

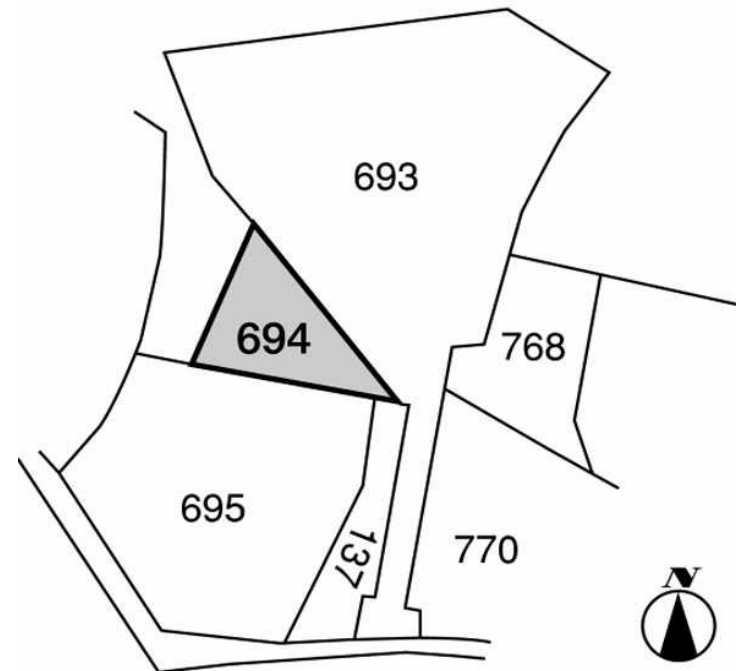
物件番号 6		所在地		広島県福山市佐波町岩井神694番	
住居表示				-	
数量		185㎡			
地目(現況)		畑 (原野)			
接面道路の幅員及び構造					
法令等に基づく制限	都市計画法	市街化区域 第1種住居地域			
	建築基準法	建ぺい率	60%	容積率	200%
	その他の法律				
私道の負担等に関する事項	負担の有無	無	負担の内容	無	

【位置図】



	施設名	事業所名
供給処理 施設の状況	電気	可 中国電力
	上水道	可 福山市水道局
	下水道	可 福山市
	都市ガス	可 福山ガス
交通機関	JR福塩線「備後本庄駅」から南西方約1.7km	
公共施設等	福山市役所	約2.5km
	佐波町公民館	約150m
参考事項	形状は三角形で、無道路地(隣接地の民家を通る必要あり)。山の中腹に位置し、隣地が竹藪(一部竹が植生)。	

【明細図】



【現況写真】

