

物件調書

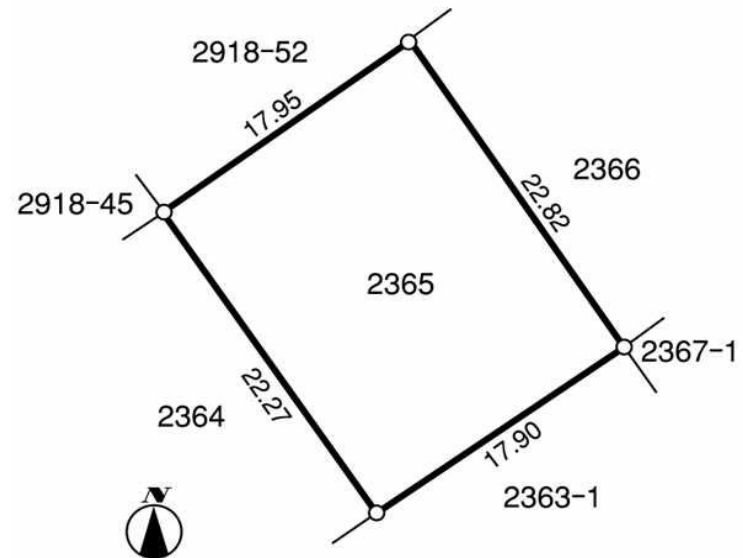
物件番号 2				
所在地		島根県江津市敬川町2365番		
住居表示		-		
数量		404㎡ (実測: 404.09㎡)		
地目(現況)		畑 (原野)		
接面道路の幅員及び構造				
法令等に基づく制限	都市計画法	非線引都市計画区域 準工業地域		
	建築基準法	建ぺい率: 60%	容積率: 200%	
	その他の法律	建築基準法第22条区域		
私道の負担等に関する事項	負担の有無	無	負担の内容	無

【位置図】



	施設名	事業所名
供給処理施設の状況	電気	可 中国電力
	上水道	可 江津市
	下水道	可 江津市
	都市ガス	不可
交通機関	JR山陰本線「敬川駅」から東北東方約500m	
公共施設等	江津市役所	約5.8km
参考事項	無道路地。建物を建築する場合は道路中心線より2mのセットバックを要する。	

【明細図】



【現況写真】

