

野菜の入荷量と卸売価格の見通し
(令和4年12月、広島市中央卸売市場)

【12月の見通し】

1 入荷量の見通し

12月の指定野菜(15品目)は、北海道、東海、中国、四国、九州産が出回ると見込まれる。
入荷量は、前月、前年、平年と同等と見込まれる。

2 卸売価格の見通し

このような入荷量のもとで、12月の指定野菜の卸売価格は、前月と同等、前年、平年を下回ると見込まれる。

(参考) 12月の入荷量と卸売価格の見通し

品目	入 荷 量			卸 売 価 格			(参考)前年12月の主産地シェア(%)
	前月比較	前年比較	平年比較	前月比較	前年比較	平年比較	
だいこん	↘	=	↘	=	=	↘	長崎(64)、福岡(14)、宮崎(8)、鹿児島(6)
にんじん	↗	=	=	↘	↗	↘	長崎(57)、熊本(32)
はくさい	↗	=	↘	↘	↗	↘	大分(43)、鹿児島(21)、岡山(20)、熊本(9)
キャベツ	↗	=	=	↘	↗	↘	愛知(64)、宮崎(7)、福岡(6)、熊本(6)、佐賀(5)
ほうれんそう	↘	↘	=	↗	=	↘	広島(54)、福岡(25)、熊本(10)
青ねぎ	=	=	↘	=	=	=	広島(71)、大分(12)、愛媛(5)、福岡(3)
白ねぎ	↗	=	=	=	=	=	鳥取(51)、広島(27)、島根(9)、大分(8)
レタス	=	↗	↘	=	↘	↘	長崎(39)、香川(25)、福岡(22)、熊本(9)、鹿児島(3)
きゅうり	=	=	=	↗	=	↘	宮崎(39)、熊本(15)、鹿児島(12)、広島(12)、佐賀(10)
なす	↘	=	=	↗	=	↘	福岡(72)、佐賀(18)
トマト(ミニトマトを除く)	=	=	=	↘	↗	↗	熊本(75)、島根(11)、宮崎(4)
ピーマン	↗	↗	=	↘	↗	↘	宮崎(41)、鹿児島(33)、高知(13)
ばれいしょ	=	↗	=	↗	↘	↘	北海道(93)
さといも	↗	=	↘	↗	↘	↘	愛媛(86)、宮崎(9)
たまねぎ	=	↘	↘	↗	↘	↗	北海道(98)
計	=	=	=	=	↘	↘	

注 1 入荷量と卸売価格の表し方

符 号	入荷量	卸売価格	対比率
↗	多 い	高 い	106%以上
=	並 み	並 み	95%~105%
↘	少 ない	安 い	94%以下

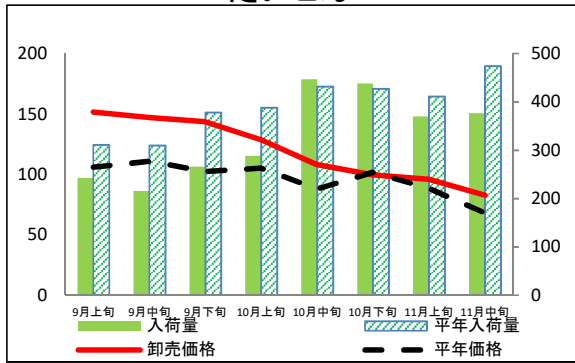
2 平年とは過去5カ年の平均値である。

3 この資料の内容は、令和4年11月24日現在で見込んだものであり、今後の気象条件の変化等により変動があり得る。

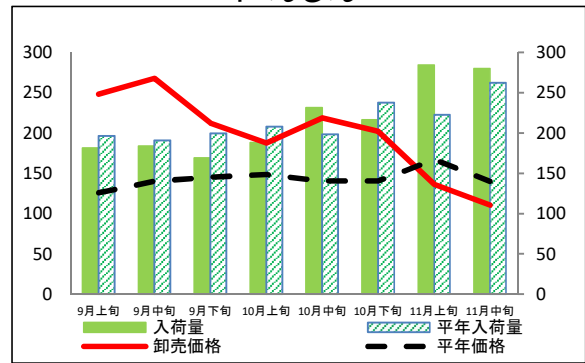
(参考) 広島市中央卸売市場における指定野菜の入荷量及び卸売価格の動向

単位<左:卸売価格(円/kg)、右:入荷量(t)>

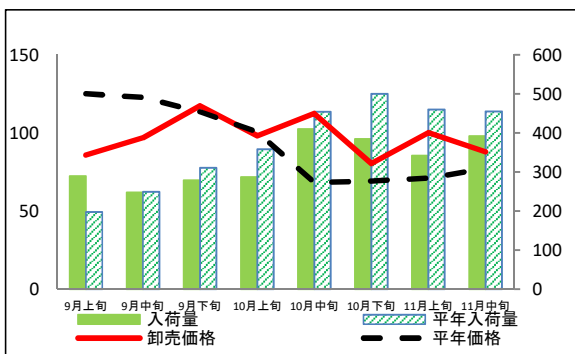
だいこん



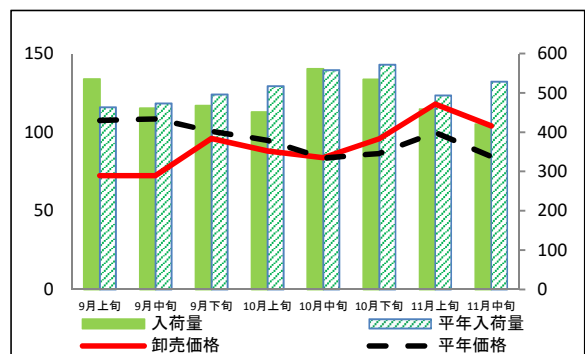
にんじん



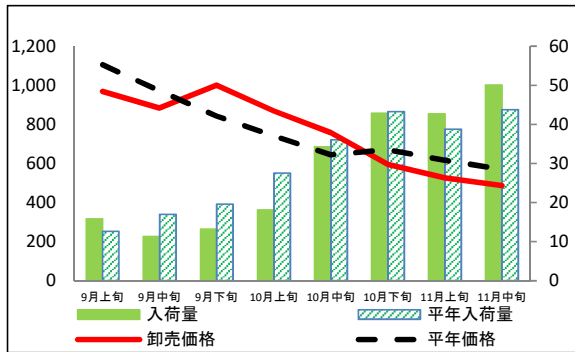
はくさい



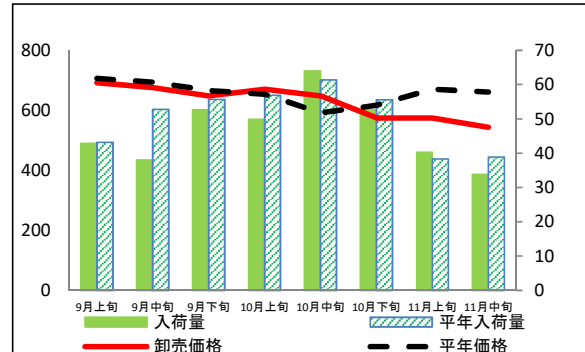
キャベツ



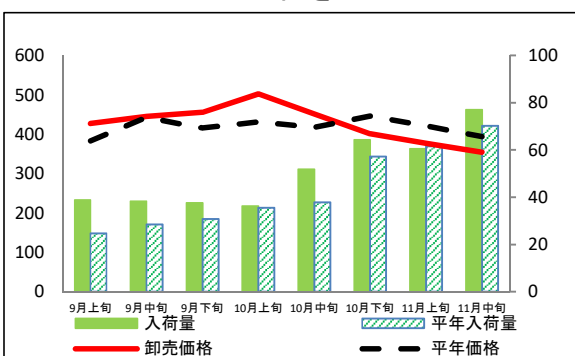
ほうれんそう



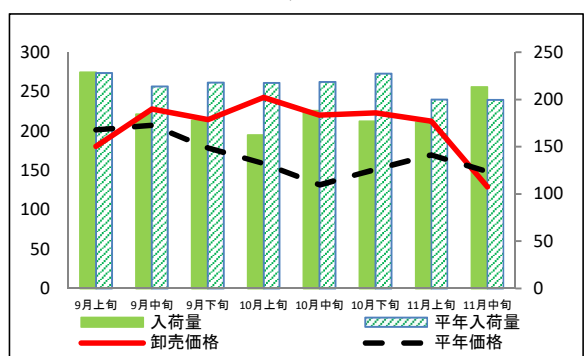
青ねぎ



白ねぎ



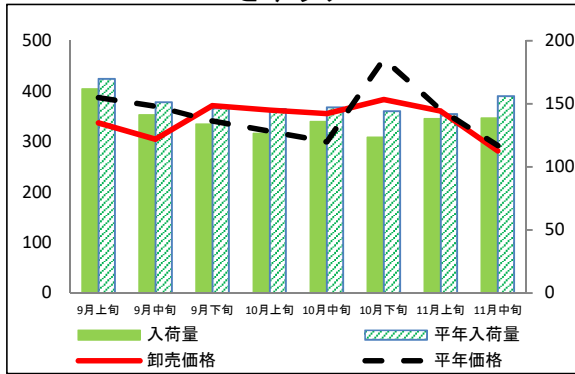
レタス



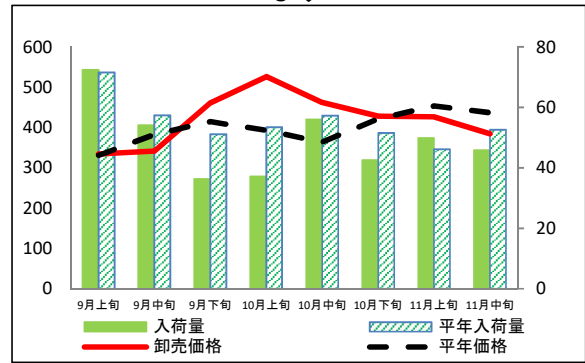
(参考) 広島市中央卸売市場における指定野菜の入荷量及び卸売価格の動向

単位<左:卸売価格(円/kg)、右:入荷量(t)>

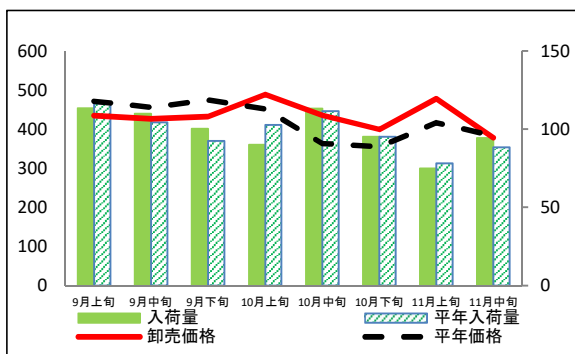
きゅうり



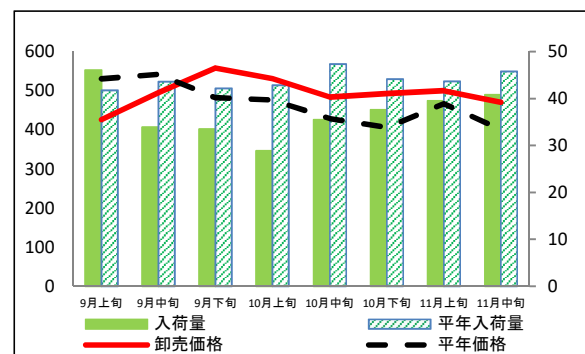
なす



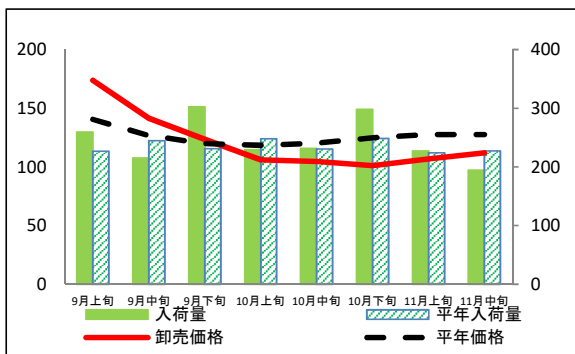
トマト(ミニトマトを除く)



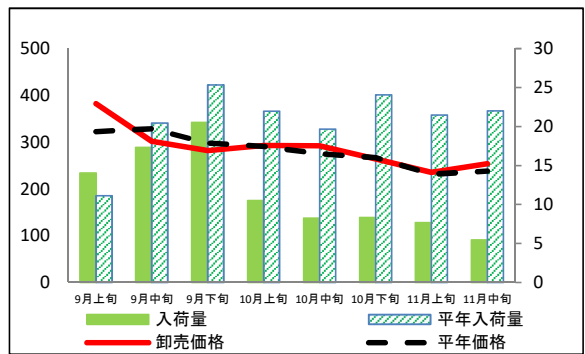
ピーマン



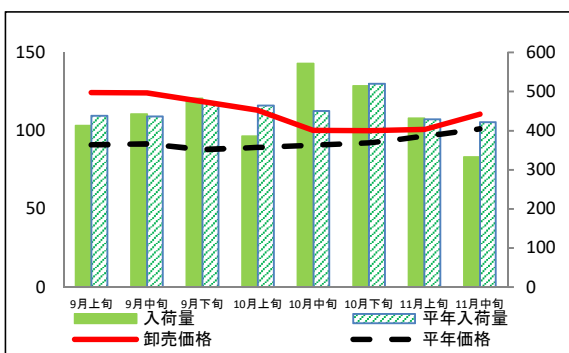
ばれいしょ



さといも



たまねぎ



(参考)広島市中央卸売市場における品目別の入荷量の推移

単位：トン

品目	9月上旬		9月中旬		9月下旬		10月上旬		10月中旬		10月下旬		11月上旬		11月中旬	
	入荷量	平年比	入荷量	平年比	入荷量	平年比	入荷量	平年比	入荷量	平年比	入荷量	平年比	入荷量	平年比	入荷量	平年比
だいこん	243	78%	216	70%	266	70%	289	74%	447	103%	438	103%	370	90%	377	80%
にんじん	181	92%	184	96%	169	85%	188	91%	232	117%	216	91%	284	128%	280	107%
はくさい	289	146%	248	100%	279	90%	286	80%	409	90%	384	77%	342	74%	391	86%
キャベツ	535	115%	461	97%	468	94%	451	87%	561	101%	534	93%	458	93%	420	79%
ほうれんそう	16	126%	11	67%	13	67%	18	66%	34	95%	43	99%	43	110%	50	114%
青ねぎ	43	99%	38	72%	53	95%	50	88%	64	104%	53	95%	40	105%	34	87%
白ねぎ	39	157%	38	134%	38	122%	36	102%	52	137%	64	112%	60	98%	77	110%
レタス	229	100%	184	86%	178	82%	162	75%	188	86%	177	78%	176	88%	213	107%
きゅうり	162	95%	141	93%	134	91%	126	86%	136	92%	123	86%	138	97%	138	89%
なす	72	101%	54	94%	36	71%	37	70%	56	98%	43	82%	50	108%	46	87%
トマト(ミニトマトを除く)	113	106%	110	101%	100	109%	90	88%	113	101%	95	100%	75	96%	94	107%
ピーマン	46	110%	34	78%	33	79%	29	67%	35	75%	38	85%	39	90%	41	89%
ばれいしょ	260	114%	216	88%	303	131%	230	93%	232	100%	298	120%	227	101%	195	86%
さといも	14	127%	17	85%	21	81%	10	48%	8	42%	8	35%	8	36%	5	25%
たまねぎ	413	94%	442	101%	482	102%	386	83%	571	127%	515	99%	432	101%	333	79%

(参考)広島市中央卸売市場における品目別の卸売価格の推移

単位：円/kg

品目	9月上旬		9月中旬		9月下旬		10月上旬		10月中旬		10月下旬		11月上旬		11月中旬	
	卸売価格	平年比	卸売価格	平年比	卸売価格	平年比	卸売価格	平年比	卸売価格	平年比	卸売価格	平年比	卸売価格	平年比	卸売価格	平年比
だいこん	152	143%	147	133%	143	140%	129	122%	108	123%	99	98%	96	109%	83	122%
にんじん	248	197%	268	191%	212	146%	188	127%	219	156%	202	144%	137	82%	110	79%
はくさい	86	69%	97	79%	117	103%	98	98%	113	165%	80	116%	100	141%	88	114%
キャベツ	72	67%	72	67%	96	96%	88	93%	84	100%	96	111%	118	118%	104	123%
ほうれんそう	968	88%	883	91%	1,000	119%	868	117%	757	117%	594	89%	527	85%	487	85%
青ねぎ	692	98%	675	97%	648	97%	671	103%	648	110%	574	93%	574	86%	543	82%
白ねぎ	427	111%	445	101%	456	110%	502	116%	451	108%	401	90%	377	89%	354	90%
レタス	180	90%	228	110%	214	120%	243	153%	220	167%	223	148%	212	125%	129	87%
きゅうり	337	87%	305	82%	371	109%	362	113%	355	119%	383	83%	360	99%	281	96%
なす	334	101%	341	89%	461	111%	526	134%	462	127%	428	102%	426	94%	384	88%
トマト(ミニトマトを除く)	435	92%	427	94%	432	91%	489	108%	435	120%	400	113%	478	115%	378	99%
ピーマン	426	80%	495	91%	558	116%	531	112%	484	113%	493	121%	500	107%	471	117%
ばれいしょ	174	124%	142	112%	124	103%	106	89%	104	87%	101	81%	107	84%	112	88%
さといも	382	118%	302	92%	282	95%	293	101%	292	106%	264	99%	236	102%	254	106%
たまねぎ	124	137%	124	136%	118	135%	113	127%	100	111%	100	109%	101	105%	111	109%

資料：「広島市中央卸売市場日報」

注：平年比70%以下及び130%以上の数値に色を付けています。