

野菜の入荷量と卸売価格の見通し  
(令和5年8月、広島市中央卸売市場)

【8月の見通し】

1 入荷量の見通し

8月の指定野菜(14品目)は、北海道、東北、関東、中国、四国、九州産が出回ると見込まれる。  
入荷量は、前月、前年、平年と同等と見込まれる。

2 卸売価格の見通し

このような入荷量のもとで、8月の指定野菜の卸売価格についても、前月、前年、平年と同等と見込まれる。

(参考) 8月の入荷量と卸売価格の見通し

品目	入 荷 量			卸 売 価 格			(参考)前年8月の主産地シェア(%)
	前月比較	前年比較	平年比較	前月比較	前年比較	平年比較	
だいこん	=	=	=	↗	=	=	北海道(81)、広島(18)、
にんじん	=	=	=	=	↘	=	北海道(99)
はくさい	=	=	=	=	=	↘	長野(100)
キャベツ	=	=	=	↘	=	↘	群馬(79)、長野(16)
ほうれんそう	↘	=	=	↗	=	=	広島(98)
青ねぎ	=	=	↘	↗	=	=	広島(61)、鳥取(11)、大分(10)
白ねぎ	↗	=	↗	=	=	=	鳥取(63)、広島(15)、長野(7)
レタス	=	=	=	↗	=	↘	長野(86)、群馬(8)
きゅうり	=	=	=	=	=	↘	宮崎(28)、広島(26)、佐賀(14)、岩手(9)、北海道(7)
なす	=	=	=	↘	=	=	広島(36)、佐賀(19)、徳島(18)、大分(8)
トマト(ミニトマトを除く)	↗	=	=	=	=	=	広島(69)、熊本(14)
ピーマン	=	=	=	↘	=	=	大分(50)、広島(23)、鳥取(9)
ばれいしょ	↗	=	↘	=	=	=	北海道(89)、青森(8)
たまねぎ	=	=	↘	=	=	↗	北海道(89)、島根(5)
計	=	=	=	=	=	=	

注 1 入荷量と卸売価格の表し方

符 号	入荷量	卸売価格	対比率
↗	多 い	高 い	111%以上
=	並 み	並 み	90%~110%
↘	少 ない	安 い	89%以下

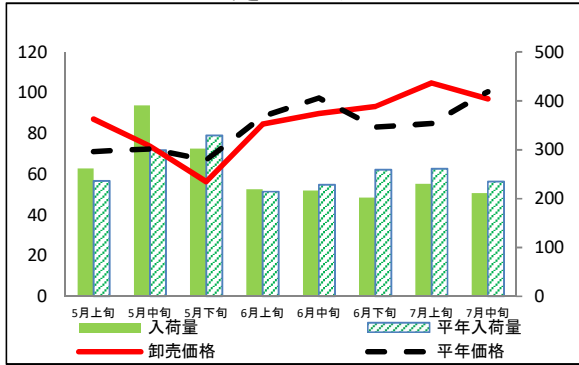
2 平年とは過去5カ年の平均値である。

3 この資料の内容は、令和5年7月24日現在で見込んだものであり、今後の気象条件の変化等により変動があり得る。

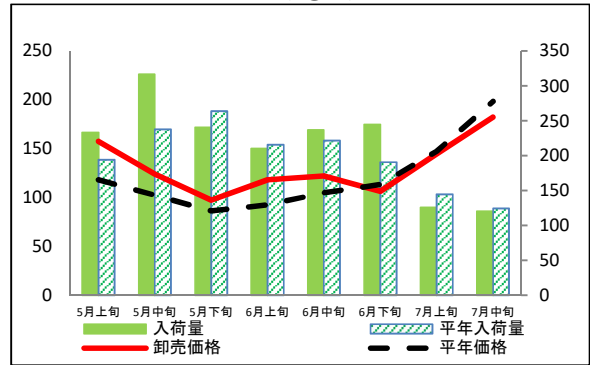
(参考) 広島市中央卸売市場における指定野菜の入荷量及び卸売価格の動向

単位<左:卸売価格(円/kg)、右:入荷量(t)>

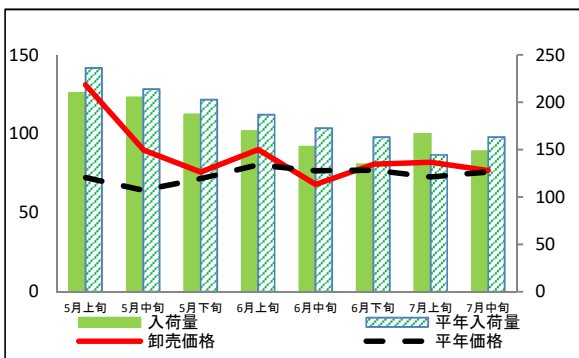
だいこん



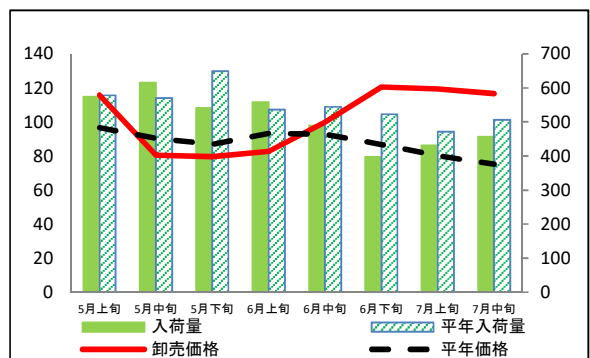
にんじん



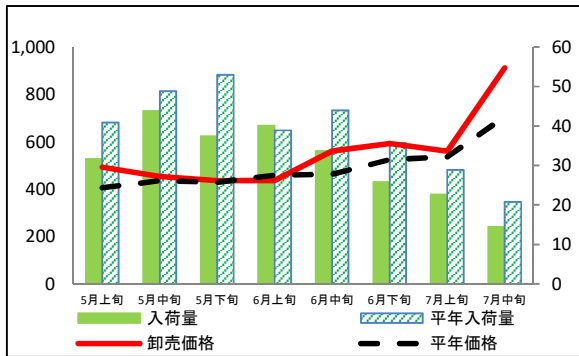
はくさい



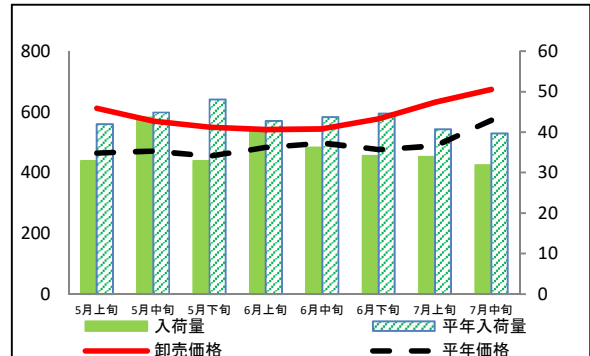
キャベツ



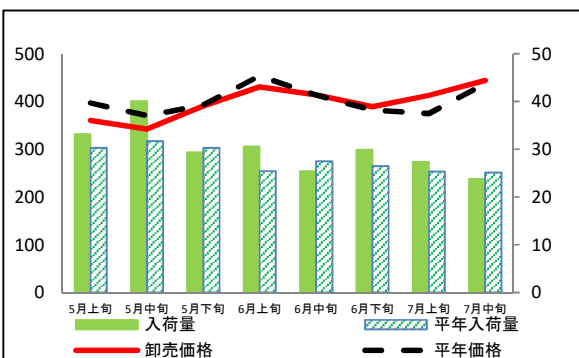
ほうれんそう



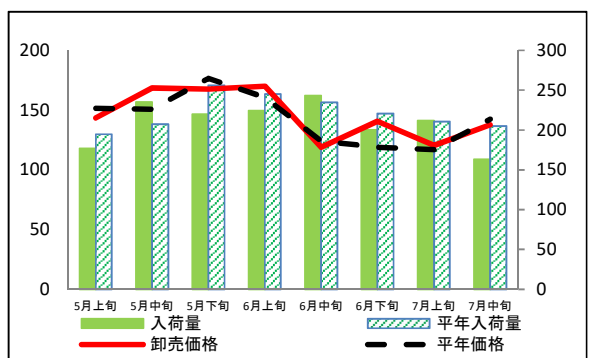
青ねぎ



白ねぎ



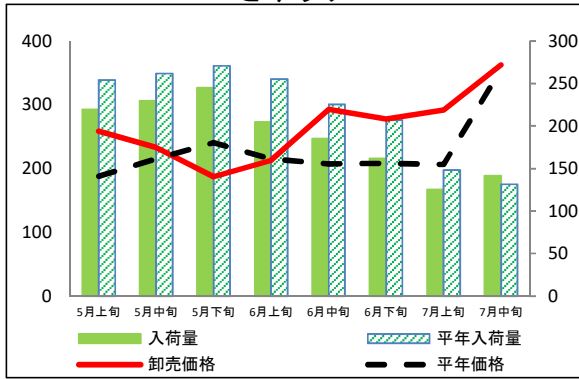
レタス



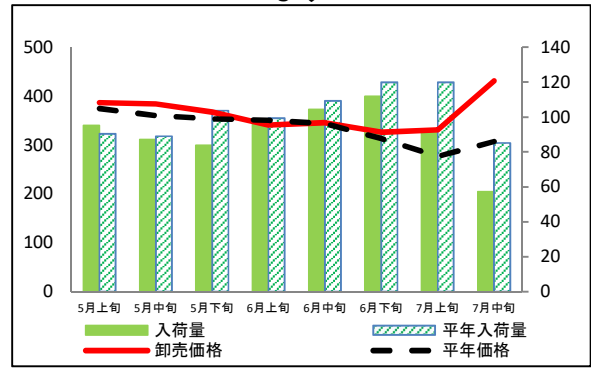
(参考)広島市中央卸売市場における指定野菜の入荷量及び卸売価格の動向

単位<左:卸売価格(円/kg)、右:入荷量(t)>

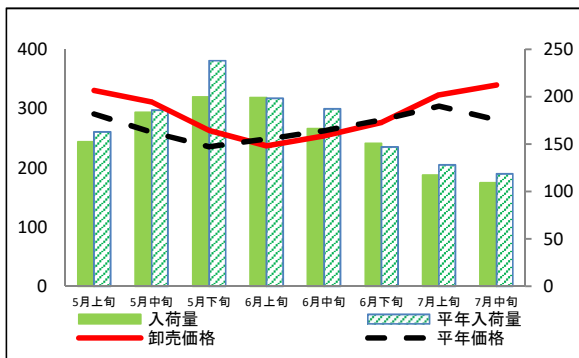
きゅうり



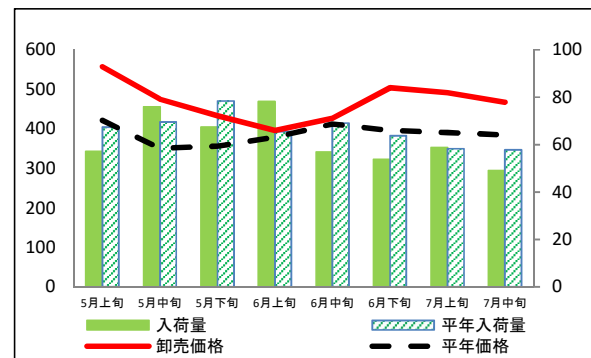
なす



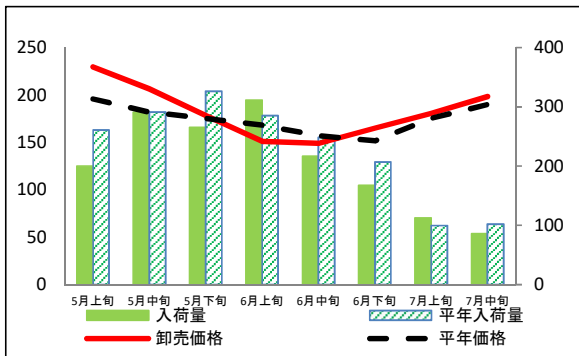
トマト(ミニトマトを除く)



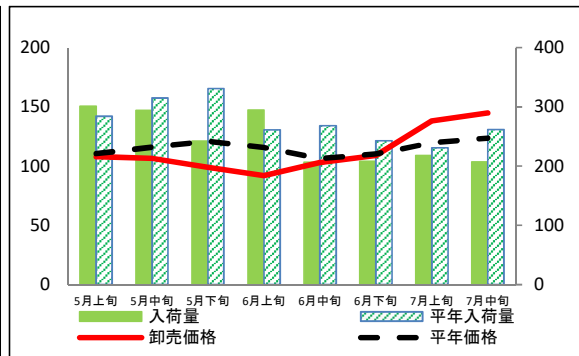
ピーマン



ばれいしょ



たまねぎ



## (参考) 広島市中央卸売市場における品目別の入荷量の推移

単位：トン

品目	5月上旬		5月中旬		5月下旬		6月上旬		6月中旬		6月下旬		7月上旬		7月中旬	
	入荷量	平年比	入荷量	平年比	入荷量	平年比	入荷量	平年比	入荷量	平年比	入荷量	平年比	入荷量	平年比	入荷量	平年比
だいこん	262	111%	391	131%	302	92%	219	102%	217	95%	202	78%	230	88%	211	90%
にんじん	233	120%	316	133%	240	91%	210	97%	237	107%	245	128%	126	87%	120	97%
はくさい	210	89%	205	96%	187	92%	170	91%	153	89%	135	83%	167	115%	148	91%
キャベツ	574	99%	615	108%	541	83%	559	104%	490	90%	398	76%	431	91%	456	90%
ほうれんそう	32	77%	44	90%	37	71%	40	103%	34	77%	26	72%	23	78%	15	70%
青ねぎ	33	78%	44	97%	33	68%	41	95%	36	83%	34	77%	34	83%	32	80%
白ねぎ	33	110%	40	126%	29	97%	31	120%	25	93%	30	113%	27	108%	24	94%
レタス	177	91%	235	113%	220	86%	224	92%	243	104%	200	91%	212	101%	163	80%
きゅうり	219	86%	229	88%	245	91%	205	80%	185	82%	162	78%	125	84%	142	107%
なす	95	105%	87	98%	84	81%	96	96%	104	95%	112	93%	92	77%	57	67%
トマト(ミニトマトを除く)	152	157%	183	203%	200	84%	199	100%	166	89%	151	103%	117	92%	109	92%
ピーマン	57	85%	76	109%	67	86%	78	119%	57	82%	54	84%	59	101%	49	85%
ばれいしょ	200	77%	290	100%	265	81%	312	109%	216	87%	167	81%	113	113%	86	84%
たまねぎ	301	106%	294	93%	242	73%	294	113%	207	77%	208	86%	218	94%	207	79%

## (参考) 広島市中央卸売市場における品目別の卸売価格の推移

単位：円/kg

品目	5月上旬		5月中旬		5月下旬		6月上旬		6月中旬		6月下旬		7月上旬		7月中旬	
	卸売価格	平年比	卸売価格	平年比	卸売価格	平年比	卸売価格	平年比	卸売価格	平年比	卸売価格	平年比	卸売価格	平年比	卸売価格	平年比
だいこん	87	122%	74	102%	56	84%	85	96%	90	92%	93	112%	105	123%	97	97%
にんじん	158	133%	124	121%	97	113%	118	128%	122	117%	106	94%	145	98%	182	92%
はくさい	131	181%	90	140%	76	106%	90	112%	68	89%	81	105%	82	113%	77	101%
キャベツ	116	120%	81	89%	80	92%	83	89%	100	108%	121	139%	119	149%	117	155%
ほうれんそう	493	121%	454	104%	436	101%	437	95%	562	121%	593	113%	560	104%	912	129%
青ねぎ	612	132%	570	121%	550	121%	542	112%	544	109%	577	121%	632	130%	675	118%
白ねぎ	361	91%	342	92%	390	99%	431	95%	414	100%	389	102%	413	110%	444	101%
レタス	143	95%	168	112%	168	95%	170	106%	119	96%	141	118%	120	103%	138	97%
きゅうり	259	138%	233	108%	187	78%	213	99%	293	141%	278	133%	292	141%	363	102%
なす	387	103%	384	107%	367	104%	341	97%	346	101%	326	104%	331	120%	431	140%
トマト(ミニトマトを除く)	331	114%	311	120%	263	112%	237	95%	253	96%	276	98%	323	106%	340	121%
ピーマン	557	132%	474	135%	433	122%	396	105%	427	103%	504	127%	492	126%	468	122%
ばれいしょ	230	117%	207	114%	178	102%	151	90%	149	95%	165	109%	181	103%	198	104%
たまねぎ	108	98%	106	92%	99	82%	92	79%	103	97%	109	99%	138	115%	145	117%

資料：「広島市中央卸売市場日報」

注：平年比70%以下及び130%以上の数値に色を付けています。