

野菜の入荷量と卸売価格の見通し
(令和5年9月、広島市中央卸売市場)

【9月の見通し】

1 入荷量の見通し

9月の指定野菜(15品目)は、北海道、東北、関東、中国、四国、九州産が出回ると見込まれる。
入荷量は、前月を上回り、前年、平年と同等と見込まれる。

2 卸売価格の見通し

このような入荷量のもとで、9月の指定野菜の卸売価格については、前月、前年、平年と同等と見込まれる。

(参考) 9月の入荷量と卸売価格の見通し

品目	入 荷 量			卸 売 価 格			(参考)前年9月の主産地シェア(%)
	前月比較	前年比較	平年比較	前月比較	前年比較	平年比較	
だいこん	=	=	↘	↗	=	↗	北海道(65)、広島(16)、
にんじん	↗	=	=	↗	=	↗	北海道(98)
はくさい	↗	=	=	↗	↗	=	長野(97)
キャベツ	=	=	=	↘	=	↘	群馬(67)、長野(23)
ほうれんそう	↗	↘	↘	=	=	=	広島(94)
青ねぎ	=	=	↘	=	=	↗	広島(52)、北海道(27)、大分(5)
白ねぎ	↗	=	↗	↗	=	=	鳥取(46)、北海道(29)、広島(14)
レタス	=	=	=	↗	↘	↘	長野(87)、群馬(8)
きゅうり	=	=	=	=	=	=	佐賀(36)、宮崎(20)、広島(9)、北海道(8)、熊本(8)
なす	↘	=	=	=	=	=	広島(32)、福岡(17)、佐賀(16)、徳島(12)、大分(11)
トマト(ミニトマトを除く)	=	=	=	↗	=	↘	広島(62)、熊本(16)、島根(9)
ピーマン	↘	=	=	=	=	↘	大分(51)、広島(20)、鳥取(9)
ばれいしょ	↗	=	↗	↘	=	=	北海道(99)
さといも	↗	=	=	↘	=	=	愛媛(67)、宮崎(30)
たまねぎ	↗	=	=	↘	↘	=	北海道(98)
計	↗	=	=	=	=	=	

注 1 入荷量と卸売価格の表し方

符 号	入荷量	卸売価格	対比率
↗	多 い	高 い	111%以上
=	並 み	並 み	90%~110%
↘	少 ない	安 い	89%以下

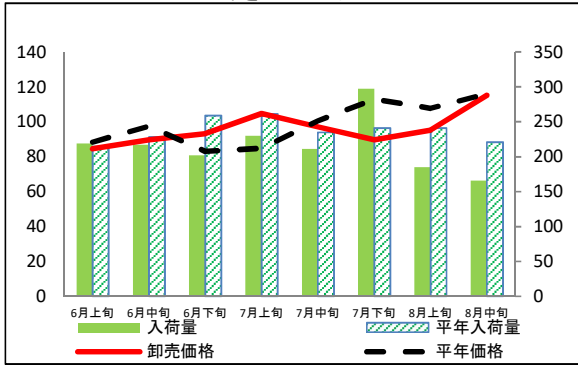
2 平年とは過去5カ年の平均値である。

3 この資料の内容は、令和5年8月25日現在で見込んだものであり、今後の気象条件の変化等により変動があり得る。

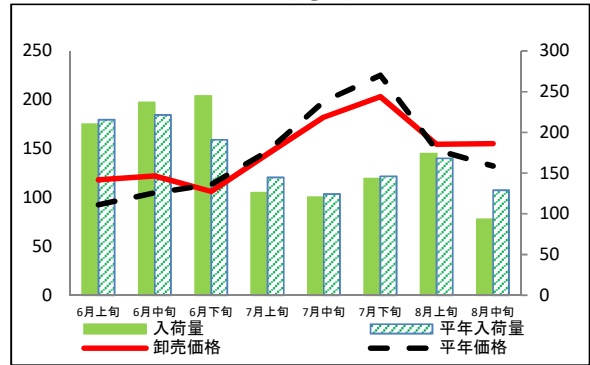
(参考) 広島市中央卸売市場における指定野菜の入荷量及び卸売価格の動向

単位<左:卸売価格(円/kg)、右:入荷量(t)>

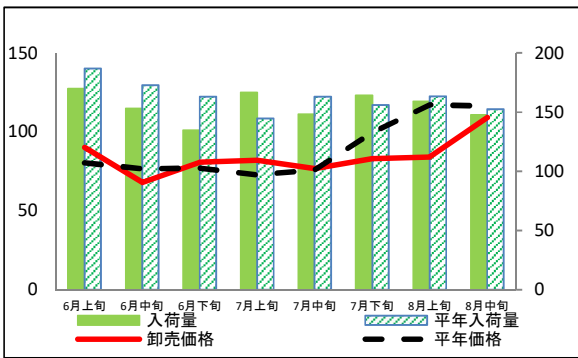
だいこん



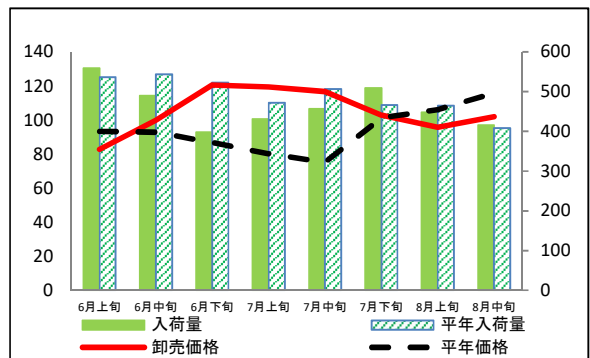
にんじん



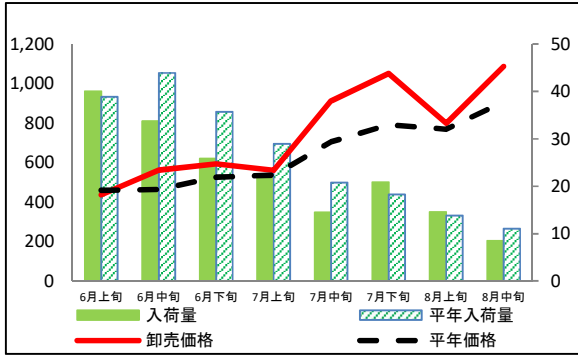
はくさい



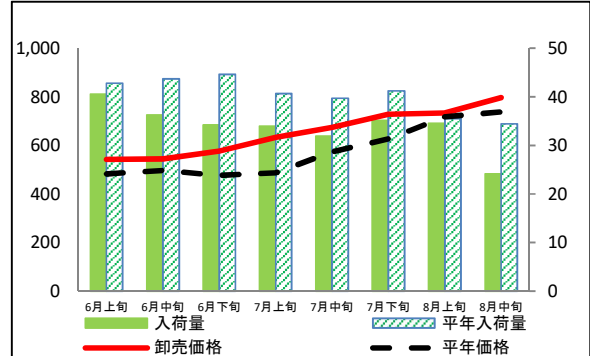
キャベツ



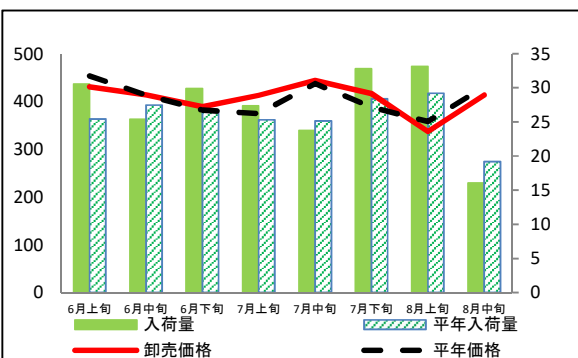
ほうれんそう



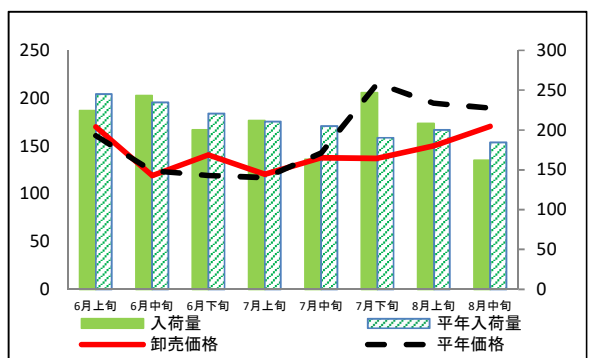
青ねぎ



白ねぎ



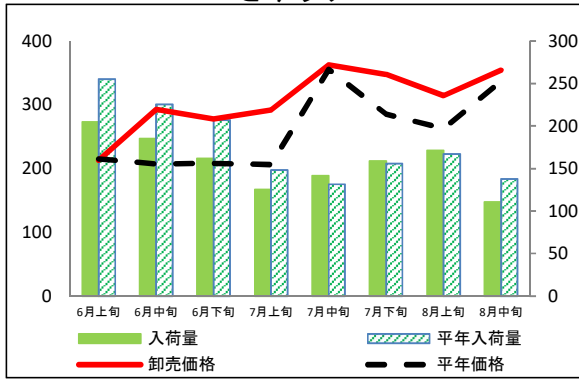
レタス



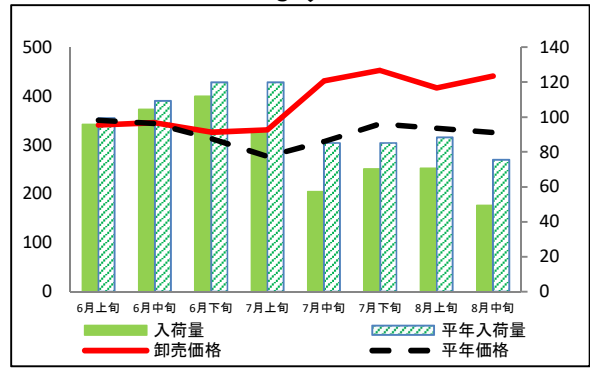
(参考) 広島市中央卸売市場における指定野菜の入荷量及び卸売価格の動向

単位<左:卸売価格(円/kg)、右:入荷量(t)>

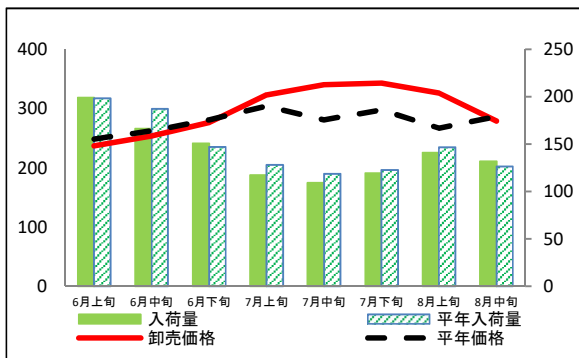
きゅうり



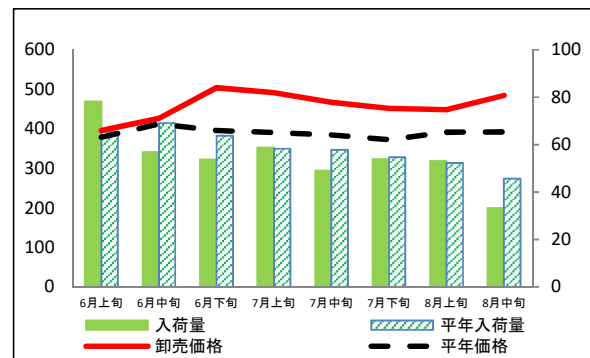
なす



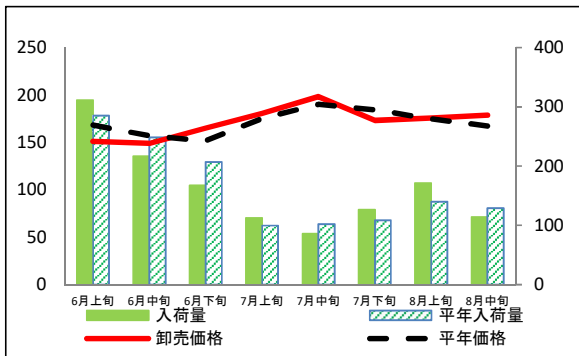
トマト(ミニトマトを除く)



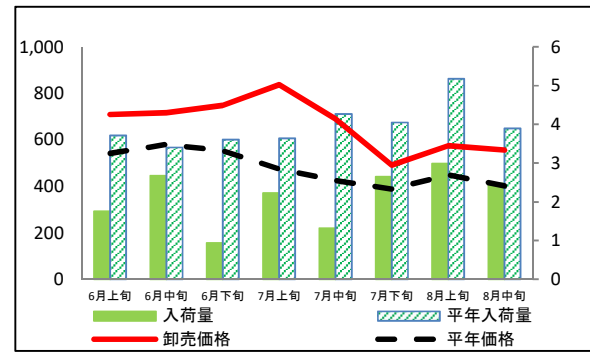
ピーマン



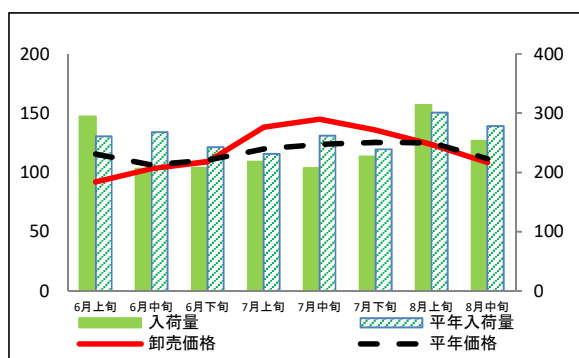
ばれいしょ



さといも



たまねぎ



(参考) 広島市中央卸売市場における品目別の入荷量の推移

単位：トン

品目	6月上旬		6月中旬		6月下旬		7月上旬		7月中旬		7月下旬		8月上旬		8月中旬	
	入荷量	平年比	入荷量	平年比	入荷量	平年比	入荷量	平年比	入荷量	平年比	入荷量	平年比	入荷量	平年比	入荷量	平年比
だいこん	219	102%	217	95%	202	78%	230	88%	211	90%	297	123%	185	77%	166	75%
にんじん	210	97%	237	107%	245	128%	126	87%	120	97%	143	98%	174	104%	93	72%
はくさい	170	91%	153	89%	135	83%	167	115%	148	91%	164	105%	159	97%	148	97%
キャベツ	559	104%	490	90%	398	76%	431	91%	456	90%	509	109%	447	96%	415	102%
ほうれんそう	40	103%	34	77%	26	72%	23	78%	15	70%	21	114%	15	105%	8	77%
青ねぎ	41	95%	36	83%	34	77%	34	83%	32	80%	35	85%	35	97%	24	70%
白ねぎ	31	120%	25	93%	30	113%	27	108%	24	94%	33	116%	33	113%	16	83%
レタス	224	92%	243	104%	200	91%	212	101%	163	80%	247	130%	208	104%	162	88%
きゅうり	205	80%	185	82%	162	78%	125	84%	142	107%	159	102%	171	102%	111	80%
なす	96	96%	104	95%	112	93%	92	77%	57	67%	70	83%	71	80%	49	65%
トマト(ミニトマトを除く)	199	213%	166	179%	151	103%	117	92%	109	92%	119	97%	141	96%	132	104%
ピーマン	78	119%	57	82%	54	84%	59	101%	49	85%	54	99%	53	101%	33	73%
ばれいしょ	312	109%	216	87%	167	81%	113	113%	86	84%	126	117%	171	122%	114	88%
たまねぎ	294	113%	207	77%	208	86%	218	94%	207	79%	227	95%	314	105%	254	91%

(参考) 広島市中央卸売市場における品目別の卸売価格の推移

単位：円/kg

品目	6月上旬		6月中旬		6月下旬		7月上旬		7月中旬		7月下旬		8月上旬		8月中旬	
	卸売価格	平年比	卸売価格	平年比	卸売価格	平年比	卸売価格	平年比	卸売価格	平年比	卸売価格	平年比	卸売価格	平年比	卸売価格	平年比
だいこん	85	96%	90	92%	93	112%	105	123%	97	97%	90	79%	95	88%	115	99%
にんじん	118	128%	122	117%	106	94%	145	98%	182	92%	203	90%	155	104%	155	117%
はくさい	90	112%	68	89%	81	105%	82	113%	77	101%	83	83%	84	72%	109	94%
キャベツ	83	89%	100	108%	121	139%	119	149%	117	155%	103	102%	96	90%	102	88%
ほうれんそう	437	95%	562	121%	593	113%	560	104%	912	129%	1,051	133%	799	104%	1,087	120%
青ねぎ	542	112%	544	109%	577	121%	632	130%	675	118%	728	116%	734	102%	796	108%
白ねぎ	431	95%	414	100%	389	102%	413	110%	444	101%	416	107%	337	94%	413	96%
レタス	170	106%	119	96%	141	118%	120	103%	138	97%	137	64%	150	77%	171	90%
きゅうり	213	99%	293	141%	278	133%	292	141%	363	102%	348	122%	314	120%	354	105%
なす	341	97%	346	101%	326	104%	331	120%	431	140%	452	132%	417	125%	441	135%
トマト(ミニトマトを除く)	237	95%	253	96%	276	98%	323	106%	340	121%	343	115%	326	122%	279	97%
ピーマン	396	105%	427	103%	504	127%	492	126%	468	122%	452	121%	449	115%	485	124%
ばれいしょ	151	90%	149	95%	165	109%	181	103%	198	104%	173	94%	176	100%	179	107%
たまねぎ	92	79%	103	97%	109	99%	138	115%	145	117%	136	108%	124	99%	108	97%

資料：「広島市中央卸売市場日報」

注：平年比70%以下及び130%以上の数値に色を付けています。