

野菜の入荷量と卸売価格の見通し
(令和5年10月、広島市中央卸売市場)

【10月の見通し】

1 入荷量の見通し

10月の指定野菜(15品目)は、北海道、東北、関東、東海、中国、四国、九州産が出回ると見込まれる。
入荷量は、前月を上回り、前年、平年と同等と見込まれる。

2 卸売価格の見通し

このような入荷量のもとで、10月の指定野菜の卸売価格については、前月、前年、平年と同等と見込まれる。

(参考) 10月の入荷量と卸売価格の見通し

品目	入 荷 量			卸 売 価 格			(参考) 前年10月の主産地シェア (%)
	前月比較	前年比較	平年比較	前月比較	前年比較	平年比較	
だいこん	↗	=	=	=	=	=	北海道(42)、青森(19)、広島(14)、長崎(12)
にんじん	↗	=	=	=	=	↗	北海道(99)
はくさい	↗	=	↘	↘	=	↗	長野(87)、北海道(7)
キャベツ	=	=	=	=	=	=	群馬(58)、長野(20)、愛知(7)
ほうれんそう	↗	↘	↘	↘	=	=	広島(76)、熊本(9)
青ねぎ	↗	=	↘	=	=	↗	広島(42)、北海道(38)
白ねぎ	↗	=	↗	=	=	=	鳥取(65)、北海道(10)、長野(8)
レタス	↘	=	↘	↗	=	↗	長野(53)、長崎(27)
きゅうり	↘	=	↘	=	=	=	佐賀(44)、宮崎(21)、広島(18)
なす	↘	=	=	=	=	↗	福岡(55)、佐賀(20)、広島(10)
トマト(ミニトマトを除く)	=	=	=	=	=	=	熊本(36)、広島(34)、島根(16)
ピーマン	↘	=	↘	=	=	=	大分(50)、広島(12)、宮崎(12)、高知(9)
ばれいしょ	↗	=	=	↘	↗	=	北海道(100)
さといも	↗	=	=	↘	=	=	愛媛(87)、宮崎(11)
たまねぎ	↗	=	=	=	=	=	北海道(99)
計	↗	=	=	=	=	=	

注 1 入荷量と卸売価格の表し方

符 号	入 荷 量	卸 売 価 格	対 比 率
↗	多 い	高 い	111%以上
=	並 み	並 み	90%~110%
↘	少 ない	安 い	89%以下

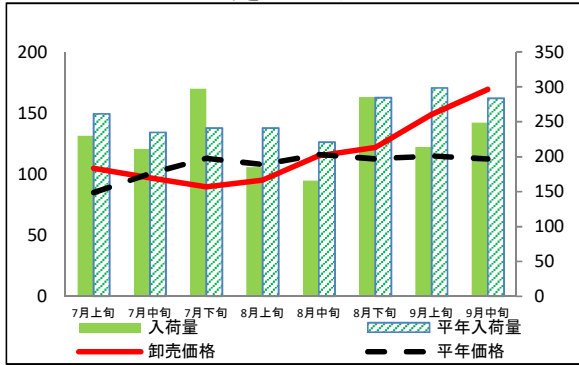
2 平年とは過去5カ年の平均値である。

3 この資料の内容は、令和5年9月25日現在で見込んだものであり、今後の気象条件の変化等により変動があり得る。

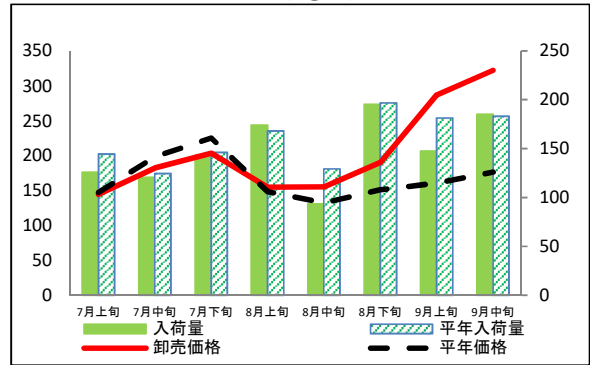
(参考)広島市中央卸売市場における指定野菜の入荷量及び卸売価格の動向

単位<左:卸売価格(円/kg)、右:入荷量(t)>

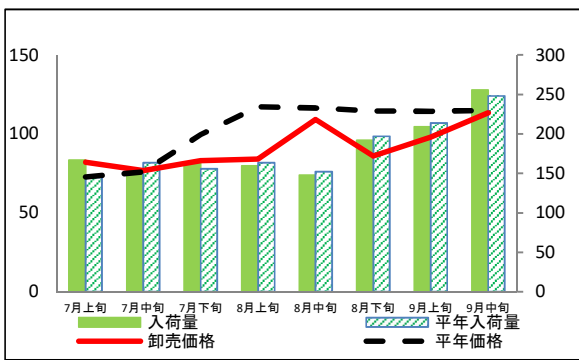
だいこん



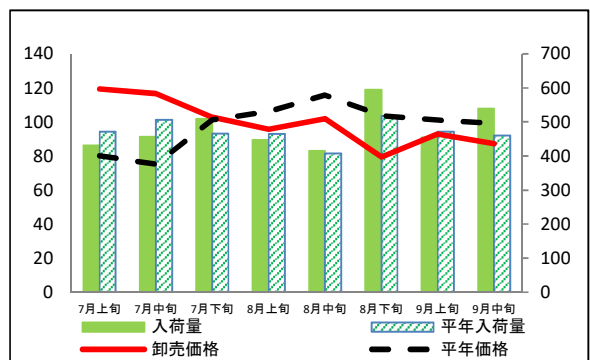
にんじん



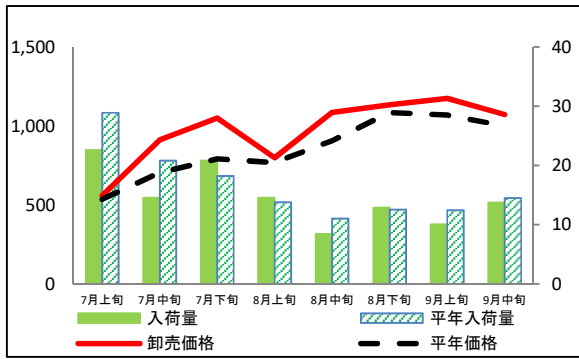
はくさい



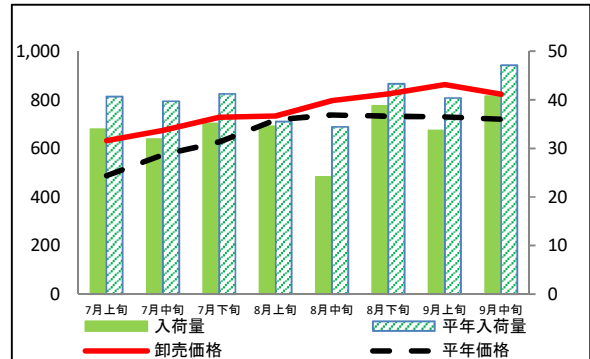
キャベツ



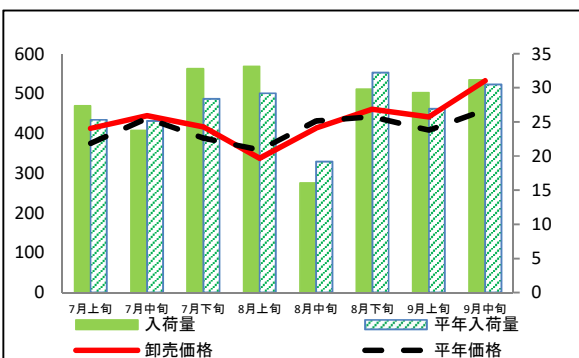
ほうれんそう



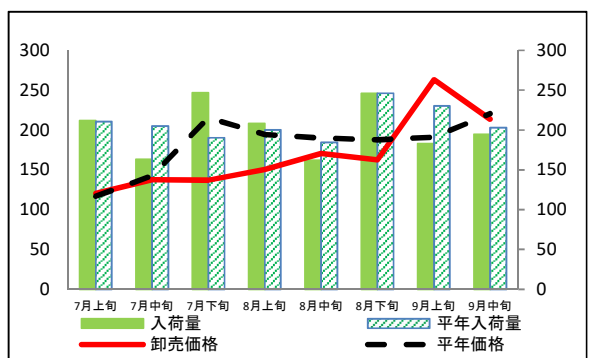
青ねぎ



白ねぎ



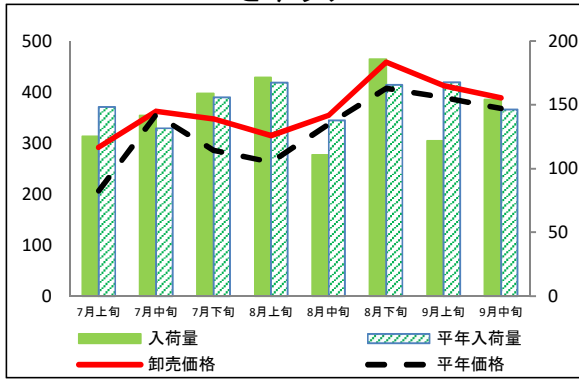
レタス



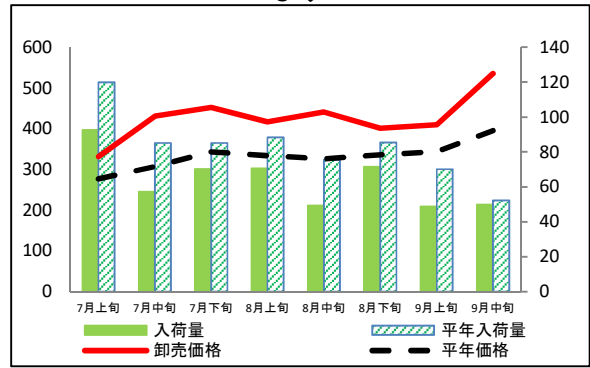
(参考) 広島市中央卸売市場における指定野菜の入荷量及び卸売価格の動向

単位<左:卸売価格(円/kg)、右:入荷量(t)>

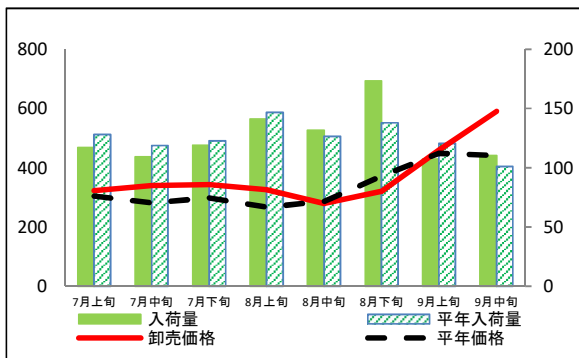
きゅうり



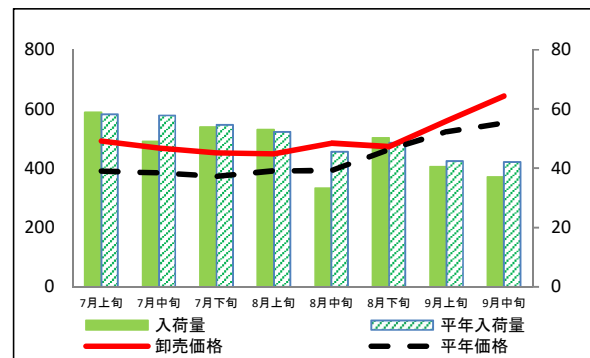
なす



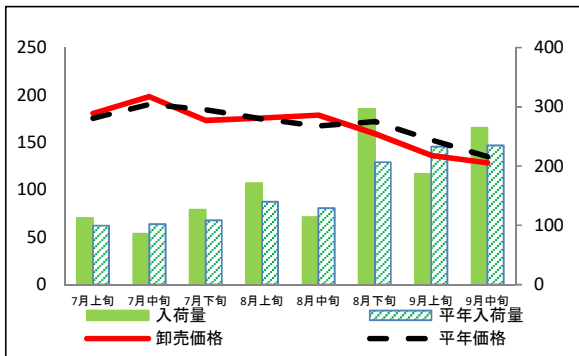
トマト(ミニトマトを除く)



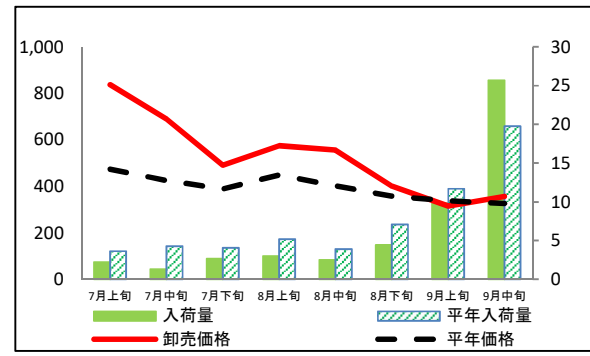
ピーマン



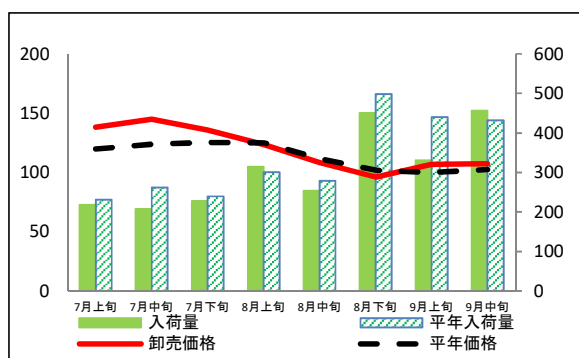
ばれいしょ



さといも



たまねぎ



(参考) 広島市中央卸売市場における品目別の入荷量の推移

単位：トン

品目	7月上旬		7月中旬		7月下旬		8月上旬		8月中旬		8月下旬		9月上旬		9月中旬	
	入荷量	平年比	入荷量	平年比	入荷量	平年比	入荷量	平年比	入荷量	平年比	入荷量	平年比	入荷量	平年比	入荷量	平年比
だいこん	230	88%	211	90%	297	123%	185	77%	166	75%	286	100%	214	72%	249	88%
にんじん	126	87%	120	97%	143	98%	174	104%	93	72%	195	99%	148	81%	185	101%
はくさい	167	115%	148	91%	164	105%	159	97%	148	97%	192	97%	209	98%	256	103%
キャベツ	431	91%	456	90%	509	109%	447	96%	415	102%	595	115%	454	96%	539	117%
ほうれんそう	23	78%	15	70%	21	114%	15	105%	8	77%	13	103%	10	81%	14	95%
青ねぎ	34	83%	32	80%	35	85%	35	97%	24	70%	39	89%	34	84%	41	86%
白ねぎ	27	108%	24	94%	33	116%	33	113%	16	83%	30	92%	29	109%	31	102%
レタス	212	101%	163	80%	247	130%	208	104%	162	88%	246	100%	183	79%	195	96%
きゅうり	125	84%	142	107%	159	102%	171	102%	111	80%	186	112%	122	73%	154	105%
なす	92	77%	57	67%	70	83%	71	80%	49	65%	72	84%	49	69%	50	96%
トマト(ミニトマトを除く)	117	146%	109	145%	119	97%	141	96%	132	104%	173	126%	107	89%	110	109%
ピーマン	59	101%	49	85%	54	99%	53	101%	33	73%	50	103%	41	95%	37	88%
ばれいしょ	113	113%	86	84%	126	117%	171	122%	114	88%	297	144%	187	80%	265	113%
さといも	2	61%	1	31%	3	65%	3	58%	2	63%	4	63%	10	84%	26	130%
たまねぎ	218	94%	207	79%	227	95%	314	105%	254	91%	451	90%	331	75%	456	106%

(参考) 広島市中央卸売市場における品目別の卸売価格の推移

単位：円/kg

品目	7月上旬		7月中旬		7月下旬		8月上旬		8月中旬		8月下旬		9月上旬		9月中旬	
	卸売価格	平年比	卸売価格	平年比	卸売価格	平年比	卸売価格	平年比	卸売価格	平年比	卸売価格	平年比	卸売価格	平年比	卸売価格	平年比
だいこん	105	123%	97	97%	90	79%	95	88%	115	99%	122	108%	149	129%	169	151%
にんじん	145	98%	182	92%	203	90%	155	104%	155	117%	190	126%	287	179%	322	183%
はくさい	82	113%	77	101%	83	83%	84	72%	109	94%	86	75%	98	86%	113	99%
キャベツ	119	149%	117	155%	103	102%	96	90%	102	88%	79	77%	93	92%	87	88%
ほうれんそう	560	104%	912	129%	1,051	133%	799	104%	1,087	120%	1,135	105%	1,175	110%	1,074	107%
青ねぎ	632	130%	675	118%	728	116%	734	102%	796	108%	824	113%	862	118%	823	114%
白ねぎ	413	110%	444	101%	416	107%	337	94%	413	96%	461	104%	442	108%	532	116%
レタス	120	103%	138	97%	137	64%	150	77%	171	90%	163	87%	263	138%	214	97%
きゅうり	292	141%	363	102%	348	122%	314	120%	354	105%	459	113%	413	106%	389	106%
なす	331	120%	431	140%	452	132%	417	125%	441	135%	401	119%	409	119%	535	135%
トマト(ミニトマトを除く)	323	106%	340	121%	343	115%	326	122%	279	97%	320	86%	459	102%	590	134%
ピーマン	492	126%	468	122%	452	121%	449	115%	485	124%	473	102%	560	107%	644	116%
ばれいしょ	181	103%	198	104%	173	94%	176	100%	179	107%	159	93%	136	89%	128	95%
さといも	837	177%	690	162%	491	126%	574	128%	556	138%	402	112%	315	93%	357	109%
たまねぎ	138	115%	145	117%	136	108%	124	99%	108	97%	96	94%	107	107%	107	105%

資料：「広島市中央卸売市場日報」

注：平年比70%以下及び130%以上の数値に色を付けています。