

野菜の入荷量と卸売価格の見通し
(令和5年11月、広島市中央卸売市場)

【11月の見通し】

1 入荷量の見通し

11月の指定野菜(15品目)は、北海道、関東、東海、中国、四国、九州産が出回ると見込まれる。
入荷量は、前月を上回り、前年と同等、平年を下回ると見込まれる。

2 卸売価格の見通し

このような入荷量のもとで、11月の指定野菜の卸売価格については、前月を下回り、前年、平年を上回ると見込まれる。

(参考) 11月の入荷量と卸売価格の見通し

品目	入 荷 量			卸 売 価 格			(参考) 前年11月の主産地シェア (%)
	前月比較	前年比較	平年比較	前月比較	前年比較	平年比較	
だいこん	↗	=	↘	↘	=	↗	長崎(54)、広島(8)、福岡(8)、山口(8)、北海道(7)
にんじん	↗	=	=	↘	=	=	長崎(42)、熊本(22)、北海道(22)
はくさい	↗	=	↘	↘	↗	↗	大分(41)、岡山(18)、長野(17)、鹿児島(7)
キャベツ	=	=	=	=	=	↗	愛知(46)、茨城(14)、岡山(6)、長野(6)、熊本(6)
ほうれんそう	↗	=	=	↘	↗	=	広島(61)、福岡(18)、熊本(12)
青ねぎ	↗	=	↘	↘	=	=	広島(60)、北海道(12)、大分(10)
白ねぎ	↗	↘	=	↘	↗	=	鳥取(62)、広島(15)、島根(13)
レタス	↗	↘	↘	↘	=	↗	長崎(56)、福岡(19)、香川(17)
きゅうり	=	=	=	↘	=	=	佐賀(28)、宮崎(25)、広島(20)、熊本(15)
なす	=	↗	↗	=	=	=	福岡(67)、佐賀(19)
トマト(ミニトマトを除く)	=	↘	=	↘	↗	↗	熊本(63)、島根(19)
ピーマン	=	=	↘	↘	=	↗	鹿児島(32)、宮崎(27)、高知(16)、大分(13)
ばれいしょ	=	=	=	=	=	↘	北海道(99)
さといも	=	↗	=	↘	=	=	愛媛(84)、宮崎(12)
たまねぎ	=	=	↘	=	↗	↗	北海道(99)
計	↗	=	↘	↘	↗	↗	

注 1 入荷量と卸売価格の表し方

符 号	入 荷 量	卸 売 価 格	対 比 率
↗	多 い	高 い	111%以上
=	並 み	並 み	90%~110%
↘	少 ない	安 い	89%以下

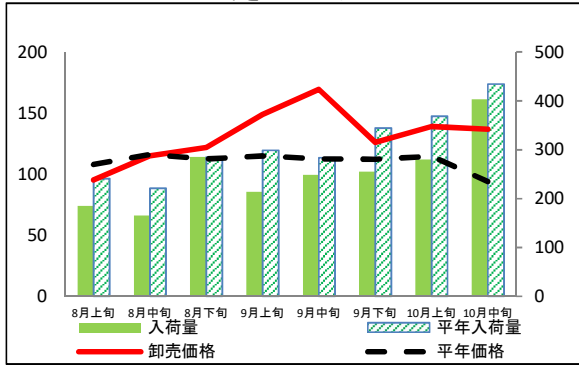
2 平年とは過去5カ年の平均値である。

3 この資料の内容は、令和5年10月24日現在で見込んだものであり、今後の気象条件の変化等により変動があり得る。

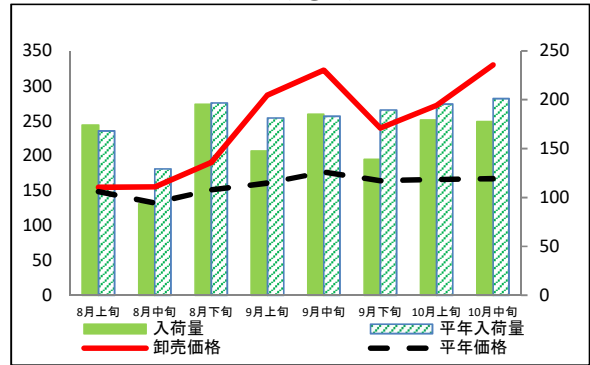
(参考) 広島市中央卸売市場における指定野菜の入荷量及び卸売価格の動向

単位<左:卸売価格(円/kg)、右:入荷量(t)>

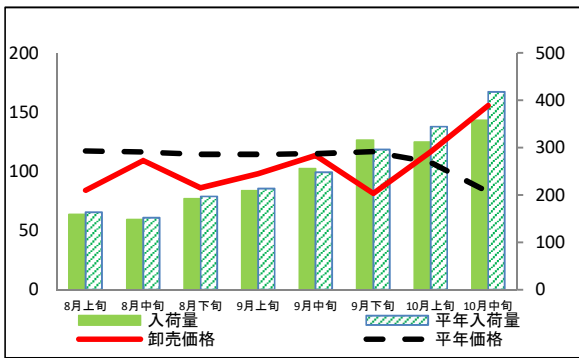
だいこん



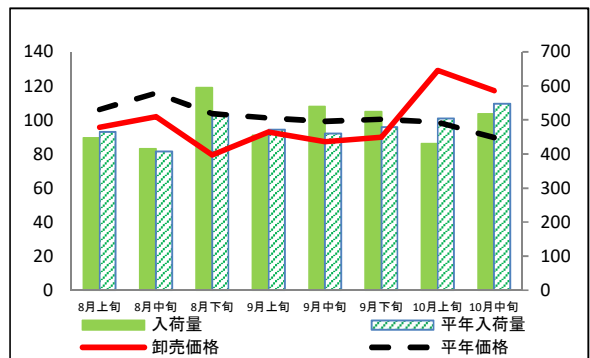
にんじん



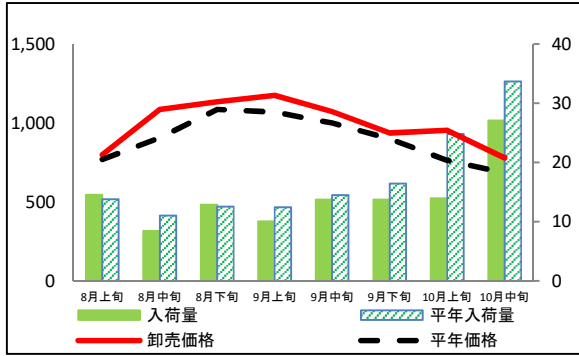
はくさい



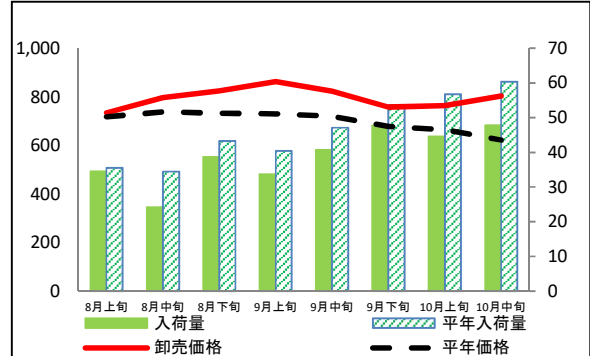
キャベツ



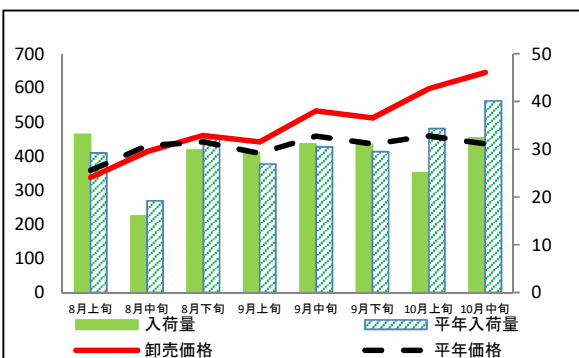
ほうれんそう



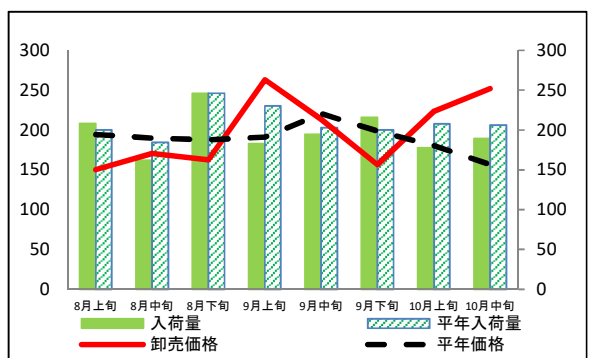
青ねぎ



白ねぎ



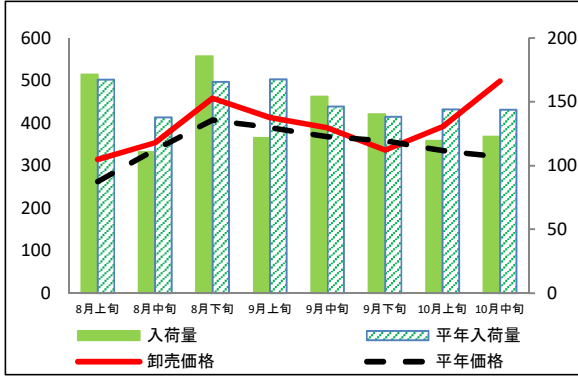
レタス



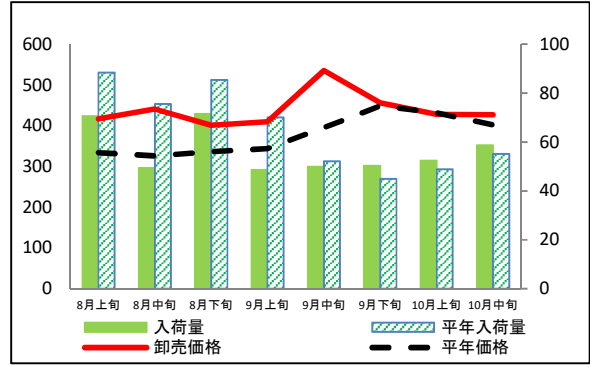
(参考)広島市中央卸売市場における指定野菜の入荷量及び卸売価格の動向

単位<左:卸売価格(円/kg)、右:入荷量(t)>

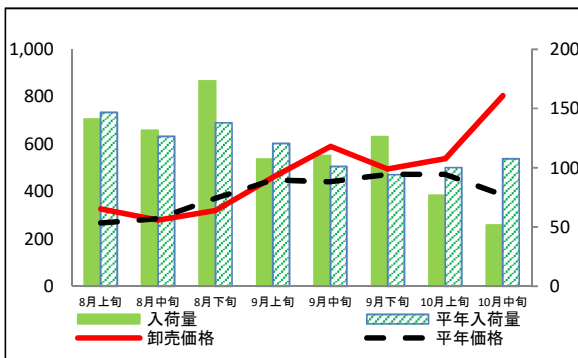
きゅうり



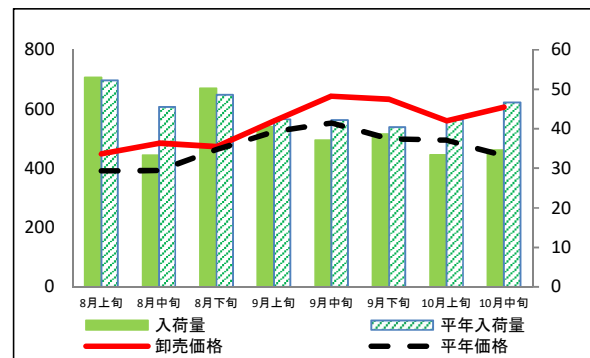
なす



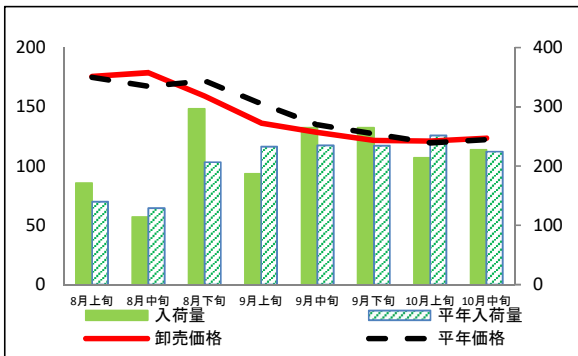
トマト(ミニトマトを除く)



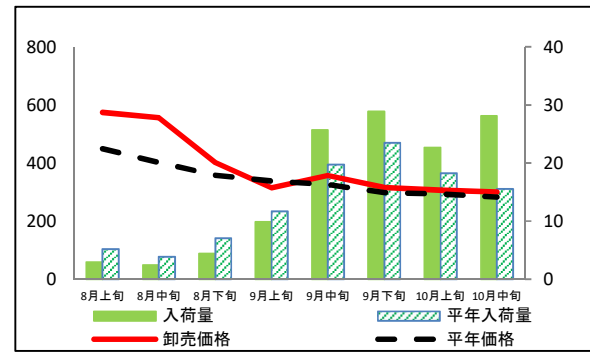
ピーマン



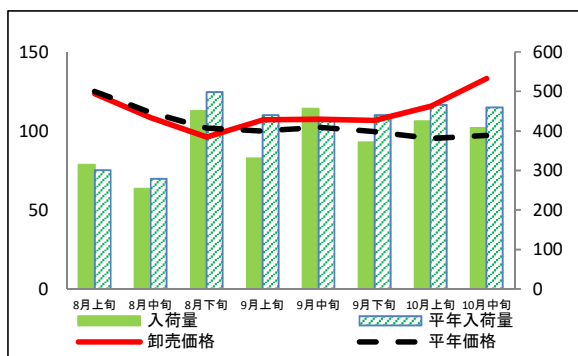
ばれいしょ



さといも



たまねぎ



(参考) 広島市中央卸売市場における品目別の入荷量の推移

単位：トン

品目	8月上旬		8月中旬		8月下旬		9月上旬		9月中旬		9月下旬		10月上旬		10月中旬	
	入荷量	平年比	入荷量	平年比	入荷量	平年比	入荷量	平年比	入荷量	平年比	入荷量	平年比	入荷量	平年比	入荷量	平年比
だいこん	185	77%	166	75%	286	100%	214	72%	249	88%	255	74%	280	76%	403	93%
にんじん	174	104%	93	72%	195	99%	148	81%	185	101%	139	73%	179	92%	177	88%
はくさい	159	97%	148	97%	192	97%	209	98%	256	103%	316	107%	311	90%	358	86%
キャベツ	447	96%	415	102%	595	115%	454	96%	539	117%	524	110%	431	85%	518	94%
ほうれんそう	15	105%	8	77%	13	103%	10	81%	14	95%	14	84%	14	56%	27	80%
青ねぎ	35	97%	24	70%	39	89%	34	84%	41	86%	48	89%	45	78%	48	79%
白ねぎ	33	113%	16	83%	30	92%	29	109%	31	102%	31	105%	25	73%	32	81%
レタス	208	104%	162	88%	246	100%	183	79%	195	96%	216	108%	178	86%	189	92%
きゅうり	171	102%	111	80%	186	112%	122	73%	154	105%	140	101%	119	83%	123	85%
なす	71	80%	49	65%	72	84%	49	69%	50	96%	50	112%	52	107%	59	106%
トマト(ミニトマトを除く)	141	133%	132	114%	173	126%	107	89%	110	109%	126	134%	77	77%	52	48%
ピーマン	53	101%	33	73%	50	103%	41	95%	37	88%	39	96%	33	79%	35	74%
ばれいしょ	171	122%	114	88%	297	144%	187	80%	265	113%	265	113%	214	85%	227	101%
さといも	3	58%	2	63%	4	63%	10	84%	26	130%	29	123%	23	124%	28	181%
たまねぎ	314	105%	254	91%	451	90%	331	75%	456	106%	372	84%	425	91%	408	89%

(参考) 広島市中央卸売市場における品目別の卸売価格の推移

単位：円/kg

品目	8月上旬		8月中旬		8月下旬		9月上旬		9月中旬		9月下旬		10月上旬		10月中旬	
	卸売価格	平年比	卸売価格	平年比	卸売価格	平年比	卸売価格	平年比	卸売価格	平年比	卸売価格	平年比	卸売価格	平年比	卸売価格	平年比
だいこん	95	88%	115	99%	122	108%	149	129%	169	151%	126	112%	139	121%	137	145%
にんじん	155	104%	155	117%	190	126%	287	179%	322	183%	239	146%	272	164%	330	198%
はくさい	84	72%	109	94%	86	75%	98	86%	113	99%	81	70%	117	109%	156	188%
キャベツ	96	90%	102	88%	79	77%	93	92%	87	88%	90	89%	129	131%	117	131%
ほうれんそう	799	104%	1,087	120%	1,135	105%	1,175	110%	1,074	107%	938	104%	954	125%	779	114%
青ねぎ	734	102%	796	108%	824	113%	862	118%	823	114%	758	112%	764	115%	803	129%
白ねぎ	337	94%	413	96%	461	104%	442	108%	532	116%	511	117%	598	130%	645	148%
レタス	150	77%	171	90%	163	87%	263	138%	214	97%	157	79%	223	124%	252	161%
きゅうり	314	120%	354	105%	459	113%	413	106%	389	106%	337	94%	391	117%	499	156%
なす	417	125%	441	135%	401	119%	409	119%	535	135%	456	102%	427	99%	427	106%
トマト(ミニトマトを除く)	326	122%	279	97%	320	86%	459	102%	590	134%	495	105%	538	114%	804	209%
ピーマン	449	115%	485	124%	473	102%	560	107%	644	116%	633	127%	561	113%	606	137%
ばれいしょ	176	100%	179	107%	159	93%	136	89%	128	95%	122	96%	121	101%	124	101%
さといも	574	128%	556	138%	402	112%	315	93%	357	109%	316	106%	307	104%	300	106%
たまねぎ	124	99%	108	97%	96	94%	107	107%	107	105%	107	107%	116	121%	133	137%

資料：「広島市中央卸売市場日報」

注：平年比70%以下及び130%以上の数値に色を付けています。