

野菜の入荷量と卸売価格の見通し  
(令和5年12月、広島市中央卸売市場)

【12月の見通し】

1 入荷量の見通し

12月の指定野菜(15品目)は、北海道、東海、中国、四国、九州産が出回ると見込まれる。  
入荷量は、前月、前年、平年と同等と見込まれる。

2 卸売価格の見通し

このような入荷量のもとで、12月の指定野菜の卸売価格については、前月を下回り、前年、平年を上回ると見込まれる。

(参考) 12月の入荷量と卸売価格の見通し

品目	入 荷 量			卸 売 価 格			(参考) 前年12月の主産地シェア (%)
	前月比較	前年比較	平年比較	前月比較	前年比較	平年比較	
だいこん	=	=	=	↘	=	↗	長崎(62)、福岡(17)、鹿児島(9)
にんじん	↗	=	=	↘	↗	↗	長崎(54)、熊本(35)
はくさい	↗	=	=	↘	↗	↗	大分(44)、岡山(17)、鹿児島(17)、宮崎(13)
キャベツ	=	=	=	↘	=	↗	愛知(49)、福岡(17)、熊本(9)、宮崎(6)
ほうれんそう	↗	=	=	=	=	=	広島(62)、福岡(24)
青ねぎ	=	=	=	↘	=	=	広島(72)、大分(10)、福岡(5)
白ねぎ	↗	↘	↘	=	↗	↗	鳥取(50)、広島(22)、大分(13)
レタス	=	=	=	↘	=	=	長崎(41)、福岡(23)、香川(22)
きゅうり	=	=	↘	↗	=	=	宮崎(45)、広島(15)、熊本(13)、鹿児島(9)
なす	↘	=	=	=	=	=	福岡(74)、佐賀(19)
トマト(ミニトマトを除く)	=	=	=	↘	=	↗	熊本(73)、島根(10)、宮崎(8)
ピーマン	↘	↗	↘	=	↘	=	宮崎(35)、鹿児島(31)、高知(16)
ばれいしょ	=	=	=	=	=	↘	北海道(90)
さといも	=	=	=	=	=	=	愛媛(85)、宮崎(12)
たまねぎ	=	↘	=	=	↗	↗	北海道(99)
計	=	=	=	↘	↗	↗	

注 1 入荷量と卸売価格の表し方

符 号	入 荷 量	卸 売 価 格	対 比 率
↗	多 い	高 い	111%以上
=	並 み	並 み	90%~110%
↘	少 ない	安 い	89%以下

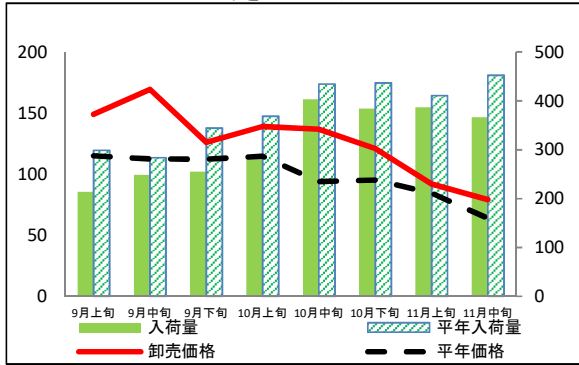
2 平年とは過去5カ年の平均値である。

3 この資料の内容は、令和5年11月22日現在で見込んだものであり、今後の気象条件の変化等により変動があり得る。

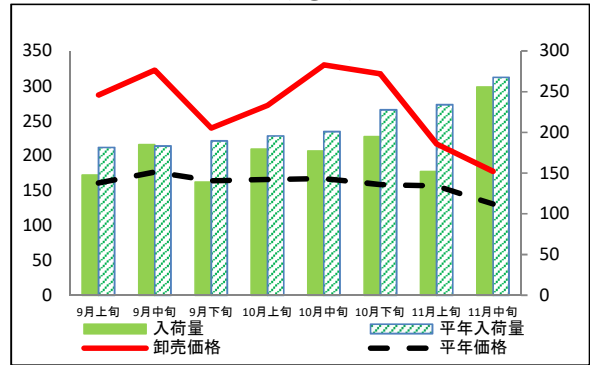
(参考) 広島市中央卸売市場における指定野菜の入荷量及び卸売価格の動向

単位<左:卸売価格(円/kg)、右:入荷量(t)>

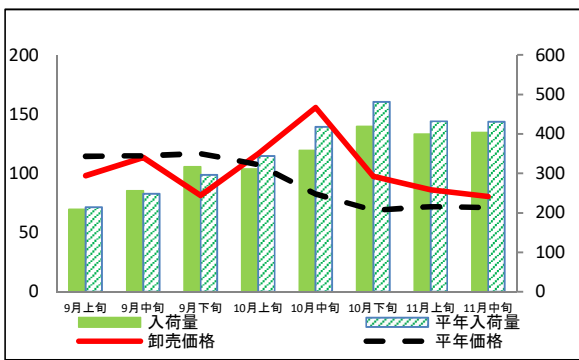
だいこん



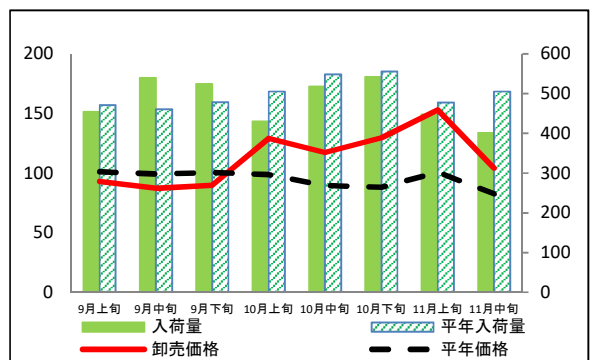
にんじん



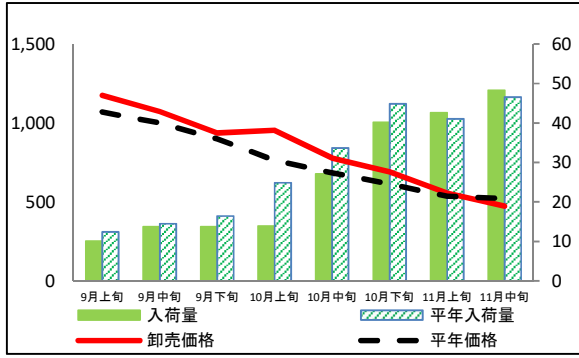
はくさい



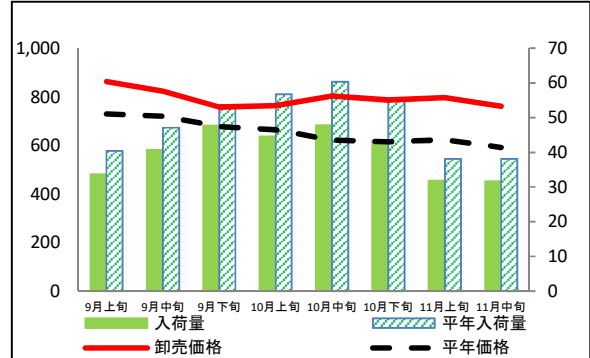
キャベツ



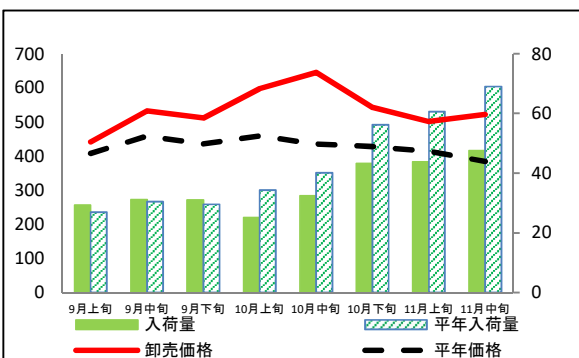
ほうれんそう



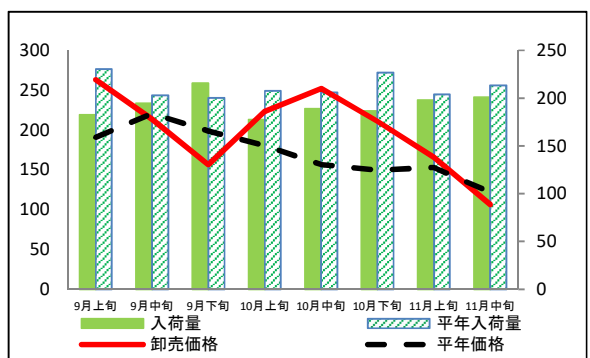
青ねぎ



白ねぎ



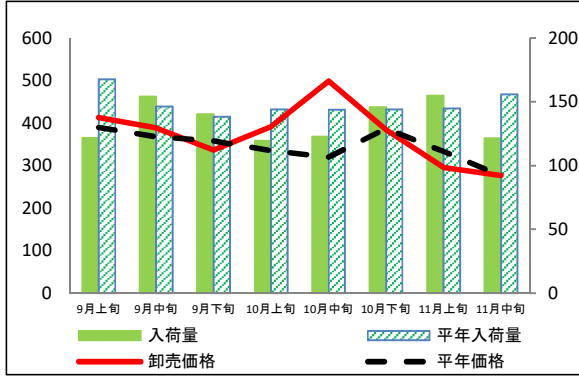
レタス



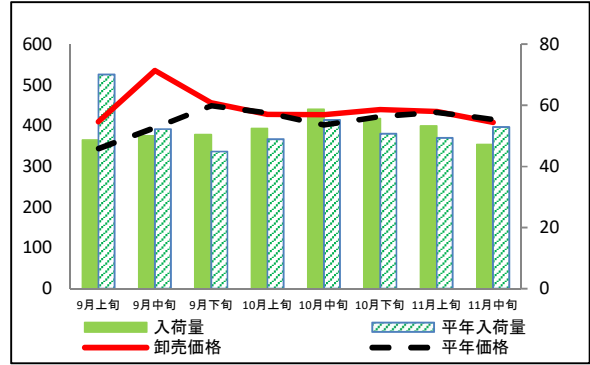
(参考) 広島市中央卸売市場における指定野菜の入荷量及び卸売価格の動向

単位<左: 卸売価格(円/kg)、右: 入荷量(t)>

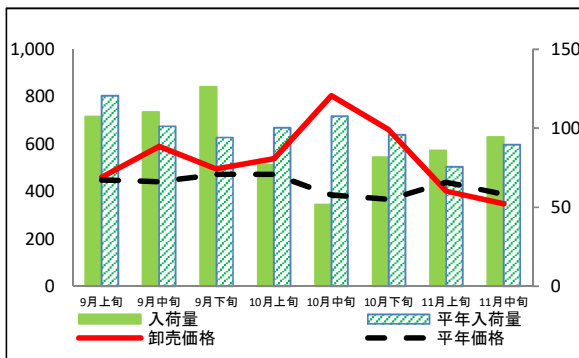
きゅうり



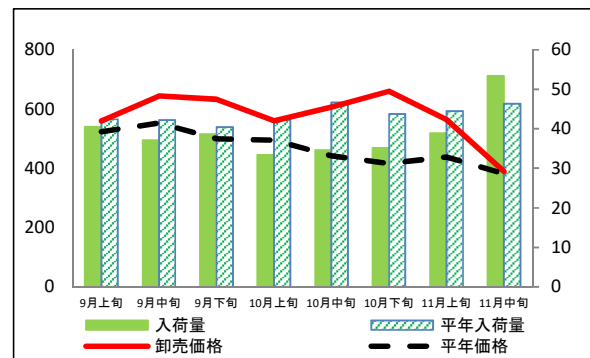
なす



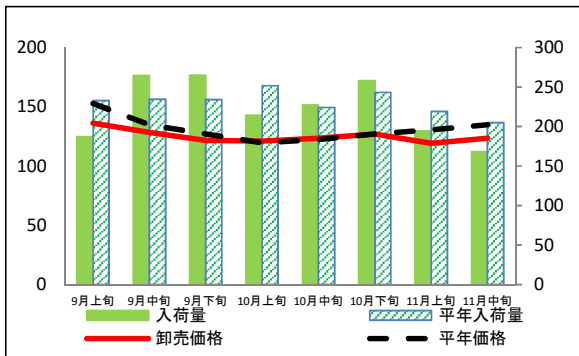
トマト(ミニトマトを除く)



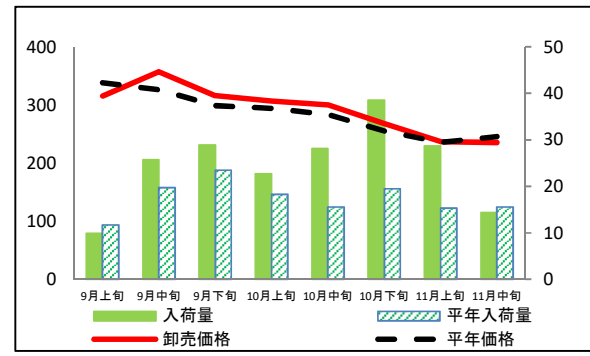
ピーマン



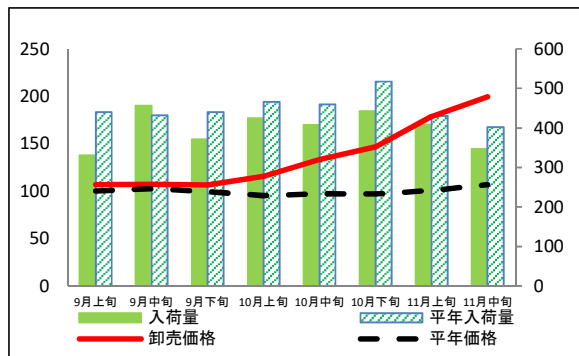
ばれいしょ



さといも



たまねぎ



## (参考) 広島市中央卸売市場における品目別の入荷量の推移

単位：トン

品目	9月上旬		9月中旬		9月下旬		10月上旬		10月中旬		10月下旬		11月上旬		11月中旬	
	入荷量	平年比	入荷量	平年比	入荷量	平年比	入荷量	平年比	入荷量	平年比	入荷量	平年比	入荷量	平年比	入荷量	平年比
だいこん	214	72%	249	88%	255	74%	280	76%	403	93%	384	88%	387	94%	367	81%
にんじん	148	81%	185	101%	139	73%	179	92%	177	88%	194	85%	152	65%	256	96%
はくさい	209	98%	256	103%	316	107%	311	90%	358	86%	418	87%	399	92%	403	94%
キャベツ	454	96%	539	117%	524	110%	431	85%	518	94%	542	98%	448	94%	401	79%
ほうれんそう	10	81%	14	95%	14	84%	14	56%	27	80%	40	90%	43	104%	48	104%
青ねぎ	34	84%	41	86%	48	89%	45	78%	48	79%	43	79%	32	83%	32	83%
白ねぎ	29	109%	31	102%	31	105%	25	73%	32	81%	43	77%	44	72%	48	69%
レタス	183	79%	195	96%	216	108%	178	86%	189	92%	187	82%	198	97%	201	94%
きゅうり	122	73%	154	105%	140	101%	119	83%	123	85%	146	101%	155	107%	121	78%
なす	49	69%	50	96%	50	112%	52	107%	59	106%	56	110%	53	108%	47	89%
トマト(ミニトマトを除く)	107	106%	110	111%	126	134%	77	77%	52	48%	82	85%	86	114%	94	105%
ピーマン	41	95%	37	88%	39	96%	33	79%	35	74%	35	80%	39	87%	53	115%
ばれいしょ	187	80%	265	113%	265	113%	214	85%	227	101%	258	106%	194	89%	168	82%
さといも	10	84%	26	130%	29	123%	23	124%	28	181%	39	198%	29	187%	14	92%
たまねぎ	331	75%	456	106%	372	84%	425	91%	408	89%	442	85%	409	95%	347	86%

## (参考) 広島市中央卸売市場における品目別の卸売価格の推移

単位：円/kg

品目	9月上旬		9月中旬		9月下旬		10月上旬		10月中旬		10月下旬		11月上旬		11月中旬	
	卸売価格	平年比	卸売価格	平年比	卸売価格	平年比	卸売価格	平年比	卸売価格	平年比	卸売価格	平年比	卸売価格	平年比	卸売価格	平年比
だいこん	149	129%	169	151%	126	112%	139	121%	137	145%	121	127%	92	109%	79	124%
にんじん	287	179%	322	183%	239	146%	272	164%	330	198%	317	200%	217	138%	178	136%
はくさい	98	86%	113	99%	81	70%	117	109%	156	188%	97	142%	86	120%	80	113%
キャベツ	93	92%	87	88%	90	89%	129	131%	117	131%	130	147%	153	152%	104	126%
ほうれんそう	1,175	110%	1,074	107%	938	104%	954	125%	779	114%	690	112%	557	104%	474	91%
青ねぎ	862	118%	823	114%	758	112%	764	115%	803	129%	787	128%	796	128%	761	129%
白ねぎ	442	108%	532	116%	511	117%	598	130%	645	148%	543	127%	501	121%	521	136%
レタス	263	138%	214	97%	157	79%	223	124%	252	161%	211	141%	166	109%	106	87%
きゅうり	413	106%	389	106%	337	94%	391	117%	499	156%	384	99%	296	89%	277	100%
なす	409	119%	535	135%	456	102%	427	99%	427	106%	439	104%	435	101%	408	98%
トマト(ミニトマトを除く)	459	102%	590	134%	495	105%	538	114%	804	209%	660	180%	402	92%	348	90%
ピーマン	560	107%	644	116%	633	127%	561	113%	606	137%	660	158%	564	129%	389	102%
ばれいしょ	136	89%	128	95%	122	96%	121	101%	124	101%	127	100%	119	91%	124	92%
さといも	315	93%	357	109%	316	106%	307	104%	300	106%	268	105%	237	101%	235	96%
たまねぎ	107	107%	107	105%	107	107%	116	121%	133	137%	146	151%	179	177%	200	187%

資料：「広島市中央卸売市場日報」

注：平年比70%以下及び130%以上の数値に色を付けています。