

野菜の入荷量と卸売価格の見通し
(令和6年1月、広島市中央卸売市場)

【1月の見通し】

1 入荷量の見通し

1月の指定野菜(15品目)は、北海道、東海、中国、四国、九州産が出回ると見込まれる。
入荷量は、前月、前年、平年と同等と見込まれる。

2 卸売価格の見通し

このような入荷量のもとで、1月の指定野菜の卸売価格については、前月、前年、平年と同等と見込まれる。

(参考) 1月の入荷量と卸売価格の見通し

品目	入 荷 量			卸 売 価 格			(参考)前年1月の主産地シェア(%)
	前月比較	前年比較	平年比較	前月比較	前年比較	平年比較	
だいこん	=	=	=	=	=	↗	長崎(64)、福岡(16)、鹿児島(8)
にんじん	↘	=	=	↘	=	↗	長崎(55)、熊本(34)
はくさい	=	=	=	=	=	↗	宮崎(38)、鹿児島(28)、岡山(18)
キャベツ	=	=	=	↘	=	↗	愛知(42)、福岡(17)、熊本(10)、鹿児島(9)、佐賀(7)
ほうれんそう	=	=	↘	=	=	↗	広島(60)、福岡(28)
青ねぎ	=	=	↘	↗	=	↗	広島(73)、大分(9)
白ねぎ	↗	↘	↘	=	↗	↗	鳥取(54)、広島(20)、大分(9)
レタス	↘	=	=	↗	=	↗	長崎(37)、福岡(35)、香川(21)
きゅうり	↘	=	↘	↗	=	=	宮崎(49)、熊本(11)、鹿児島(11)、広島(8)、佐賀(8)
なす	↘	↗	=	=	=	=	福岡(70)、佐賀(22)
トマト(ミニトマトを除く)	=	=	=	=	=	↗	熊本(59)、広島(15)、宮崎(11)、長崎(11)
ピーマン	=	=	=	↗	↘	=	鹿児島(37)、宮崎(33)、高知(14)
ばれいしょ	↗	=	=	=	=	↘	北海道(78)、長崎(12)
さといも	↘	=	=	=	=	=	愛媛(91)
たまねぎ	=	=	=	=	↗	↗	北海道(98)
計	=	=	=	=	=	=	

注 1 入荷量と卸売価格の表し方

符 号	入荷量	卸売価格	対比率
↗	多 い	高 い	111%以上
=	並 み	並 み	90%~110%
↘	少 ない	安 い	89%以下

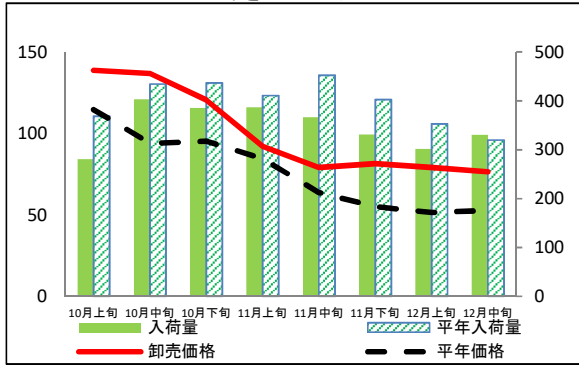
2 平年とは過去5カ年の平均値である。

3 この資料の内容は、令和5年12月21日現在で見込んだものであり、今後の気象条件の変化等により変動があり得る。

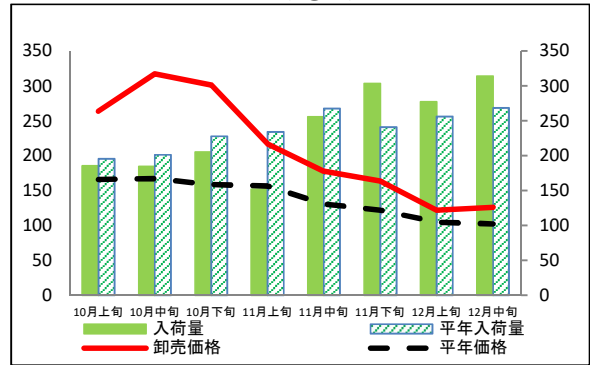
(参考)広島市中央卸売市場における指定野菜の入荷量及び卸売価格の動向

単位<左:卸売価格(円/kg)、右:入荷量(t)>

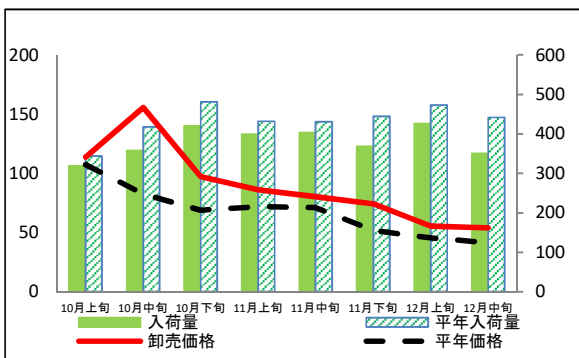
だいこん



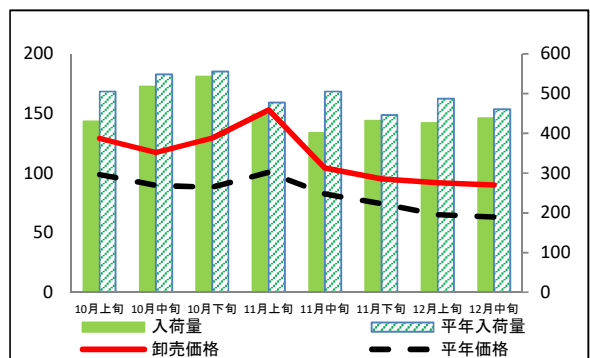
にんじん



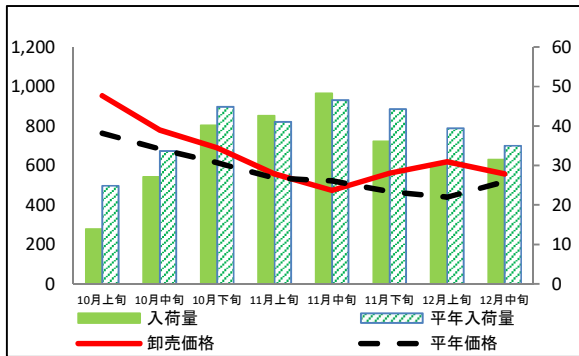
はくさい



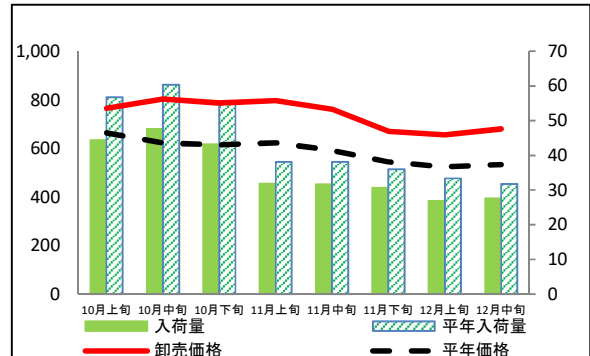
キャベツ



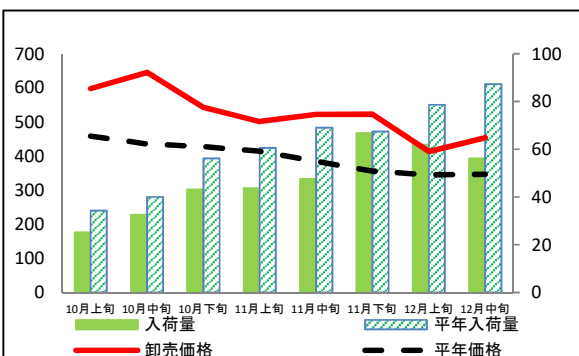
ほうれんそう



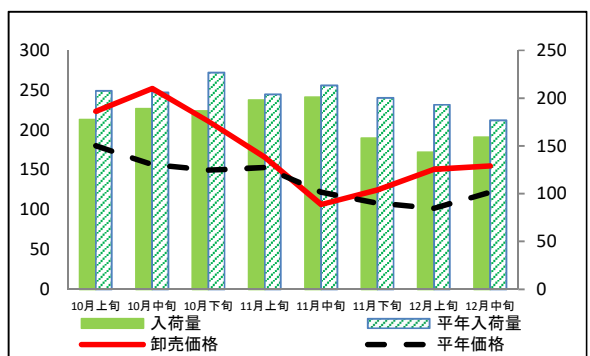
青ねぎ



白ねぎ



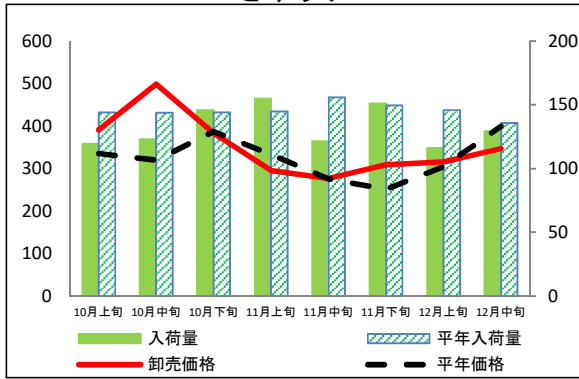
レタス



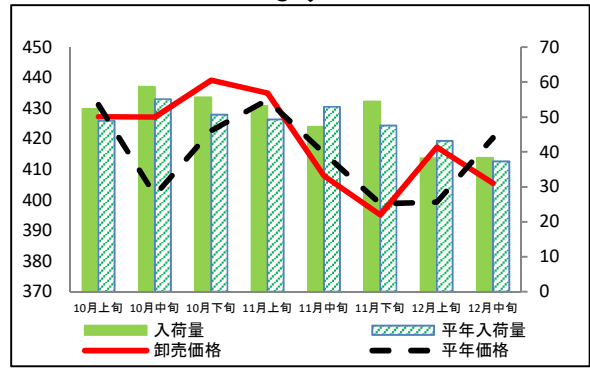
(参考)広島市中央卸売市場における指定野菜の入荷量及び卸売価格の動向

単位<左:卸売価格(円/kg)、右:入荷量(t)>

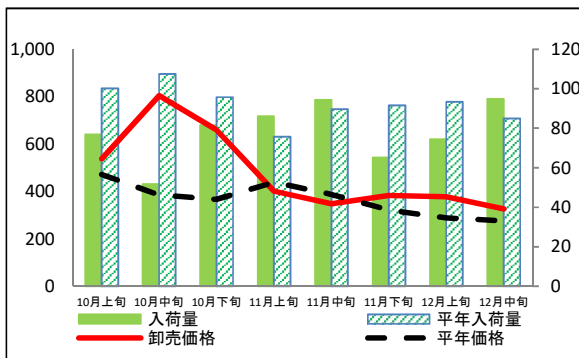
きゅうり



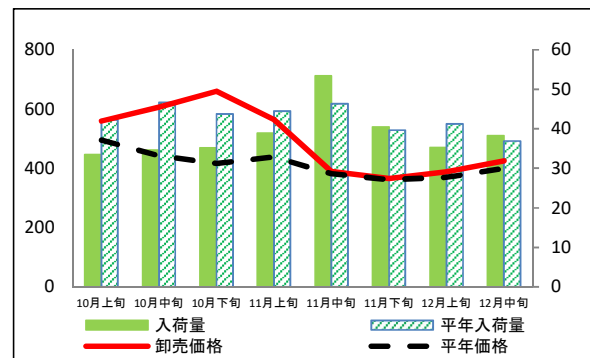
なす



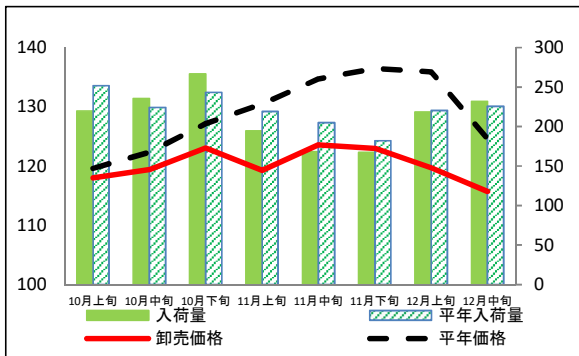
トマト(ミニトマトを除く)



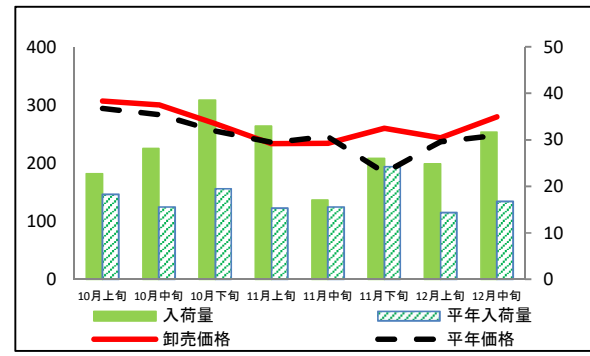
ピーマン



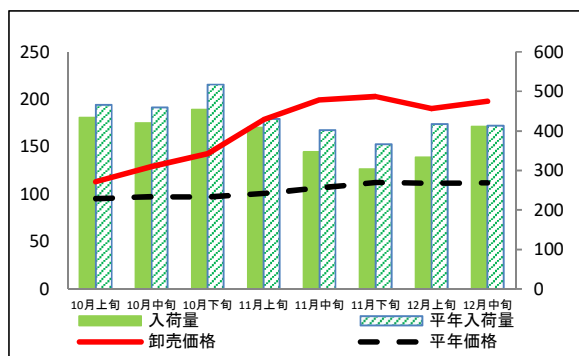
ばれいしょ



さといも



たまねぎ



(参考) 広島市中央卸売市場における品目別の入荷量の推移

単位：トン

品目	10月上旬		10月中旬		10月下旬		11月上旬		11月中旬		11月下旬		12月上旬		12月中旬	
	入荷量	平年比	入荷量	平年比	入荷量	平年比	入荷量	平年比	入荷量	平年比	入荷量	平年比	入荷量	平年比	入荷量	平年比
だいこん	281	76%	403	93%	385	88%	387	94%	367	81%	331	82%	302	86%	331	103%
にんじん	185	95%	184	92%	205	90%	152	65%	256	96%	303	126%	277	108%	314	117%
はくさい	319	93%	358	86%	420	87%	399	92%	403	94%	368	83%	426	90%	351	79%
キャベツ	431	85%	518	94%	543	98%	448	94%	401	79%	432	97%	426	87%	439	95%
ほうれんそう	14	56%	27	80%	40	90%	43	104%	48	104%	36	82%	30	77%	32	90%
青ねぎ	44	78%	48	79%	43	79%	32	83%	32	83%	31	85%	27	81%	28	87%
白ねぎ	25	74%	33	81%	43	77%	44	72%	48	69%	67	99%	62	79%	56	64%
レタス	178	86%	189	92%	187	82%	198	97%	201	94%	158	79%	144	74%	159	90%
きゅうり	119	83%	123	85%	146	101%	155	107%	121	78%	151	101%	116	80%	129	95%
なす	52	107%	59	106%	56	110%	53	108%	47	89%	54	115%	38	89%	38	103%
トマト(ミニトマトを除く)	77	78%	52	58%	82	85%	86	114%	94	105%	65	71%	74	80%	95	112%
ピーマン	33	79%	35	74%	35	80%	39	87%	53	115%	40	102%	35	86%	38	104%
ばれいしょ	220	87%	235	105%	267	110%	194	89%	168	82%	167	92%	218	99%	232	103%
さといも	23	124%	28	181%	39	198%	33	215%	17	110%	26	107%	25	173%	32	189%
たまねぎ	434	93%	420	91%	454	88%	409	95%	347	86%	304	83%	333	80%	411	99%

(参考) 広島市中央卸売市場における品目別の卸売価格の推移

単位：円/kg

品目	10月上旬		10月中旬		10月下旬		11月上旬		11月中旬		11月下旬		12月上旬		12月中旬	
	卸売価格	平年比	卸売価格	平年比	卸売価格	平年比	卸売価格	平年比	卸売価格	平年比	卸売価格	平年比	卸売価格	平年比	卸売価格	平年比
だいこん	139	121%	137	145%	121	127%	92	109%	79	124%	81	148%	79	154%	76	145%
にんじん	263	159%	317	190%	301	190%	217	138%	178	136%	164	134%	122	117%	126	123%
はくさい	114	106%	156	188%	97	141%	86	120%	80	113%	74	144%	55	121%	54	130%
キャベツ	129	131%	117	131%	129	147%	153	152%	104	126%	95	128%	92	141%	90	142%
ほうれんそう	954	125%	779	114%	690	112%	557	104%	474	91%	562	120%	620	141%	557	107%
青ねぎ	765	115%	804	129%	787	128%	796	128%	761	129%	670	123%	656	125%	680	127%
白ねぎ	598	130%	645	148%	543	127%	501	121%	521	136%	523	147%	413	120%	454	131%
レタス	223	124%	252	161%	211	141%	166	109%	106	87%	125	115%	151	148%	155	127%
きゅうり	391	117%	499	156%	384	99%	296	89%	277	100%	309	123%	315	104%	347	87%
なす	427	99%	427	106%	439	104%	435	101%	408	98%	395	99%	417	105%	405	96%
トマト(ミニトマトを除く)	538	114%	804	209%	660	180%	402	92%	348	90%	382	119%	378	131%	327	119%
ピーマン	560	113%	606	137%	660	158%	564	129%	389	102%	366	101%	389	105%	425	106%
ばれいしょ	118	99%	119	98%	123	97%	119	91%	124	92%	123	90%	120	88%	116	93%
さといも	307	104%	300	106%	268	105%	233	99%	234	95%	260	142%	244	103%	279	113%
たまねぎ	113	119%	129	133%	143	147%	179	177%	200	187%	203	181%	190	171%	198	177%

資料：「広島市中央卸売市場日報」

注：平年比70%以下及び130%以上の数値に色を付けています。