

野菜の入荷量と卸売価格の見通し
(令和6年2月、広島市中央卸売市場)

【2月の見通し】

1 入荷量の見通し

2月の指定野菜(15品目)は、北海道、東海、中国、四国、九州産が出回ると見込まれる。
入荷量は、前月、前年、平年と同等と見込まれる。

2 卸売価格の見通し

このような入荷量のもとで、2月の指定野菜の卸売価格については、前月、前年、平年と同等と見込まれる。

(参考) 2月の入荷量と卸売価格の見通し

品目	入 荷 量			卸 売 価 格			(参考) 前年2月の主産地シェア (%)
	前月比較	前年比較	平年比較	前月比較	前年比較	平年比較	
だいこん	=	=	=	=	=	↗	長崎(50)、福岡(20)、鹿児島(10)
にんじん	↘	=	=	=	=	↗	鹿児島(36)、長崎(32)、熊本(31)
はくさい	=	=	=	=	=	↗	宮崎(31)、長崎(26)、鹿児島(19)、岡山(10)
キャベツ	=	=	=	=	=	↗	愛知(33)、福岡(22)、鹿児島(12)、熊本(10)、佐賀(9)
ほうれんそう	↗	=	↘	=	=	↗	広島(68)、福岡(24)
青ねぎ	=	=	=	=	=	↗	広島(73)、大分(10)
白ねぎ	↗	=	=	↘	=	↗	鳥取(48)、広島(21)、大分(14)
レタス	↘	=	↘	↗	=	↗	長崎(40)、福岡(33)、香川(20)
きゅうり	=	=	↘	=	=	↗	宮崎(46)、佐賀(20)、鹿児島(10)、熊本(9)
なす	↗	=	↘	=	=	=	福岡(78)、佐賀(14)
トマト(ミニトマトを除く)	=	=	=	↗	=	=	熊本(48)、広島(23)、宮崎(13)
ピーマン	↗	=	=	↗	↘	↘	鹿児島(39)、宮崎(31)、高知(14)
ばれいしょ	=	=	↘	↗	=	↘	北海道(70)、鹿児島(29)
さといも	↘	=	↗	↘	=	=	愛媛(91)
たまねぎ	=	↘	↘	=	↗	↗	北海道(95)
計	=	=	=	=	=	=	

注 1 入荷量と卸売価格の表し方

符 号	入荷量	卸売価格	対比率
↗	多 い	高 い	111%以上
=	並 み	並 み	90%~110%
↘	少 ない	安 い	89%以下

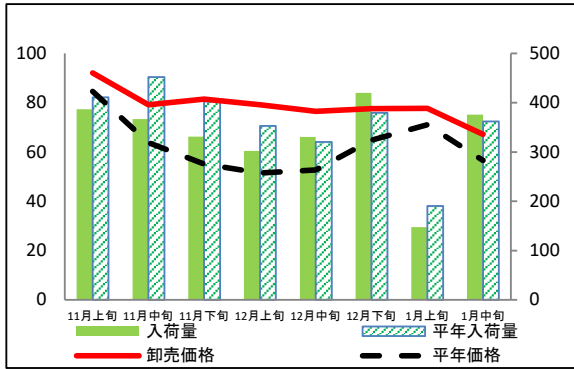
2 平年とは過去5カ年の平均値である。

3 この資料の内容は、令和6年1月23日現在で見込んだものであり、今後の気象条件の変化等により変動があり得る。

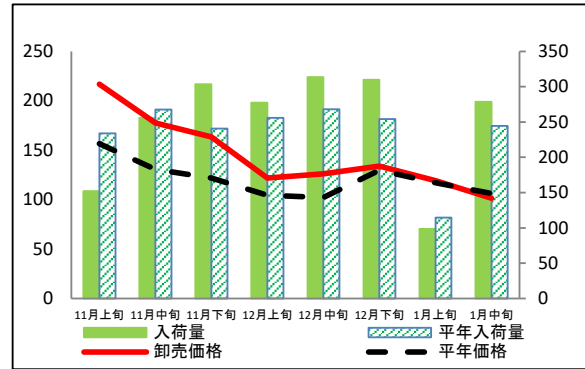
(参考)広島市中央卸売市場における指定野菜の入荷量及び卸売価格の動向

単位<左:卸売価格(円/kg)、右:入荷量(t)>

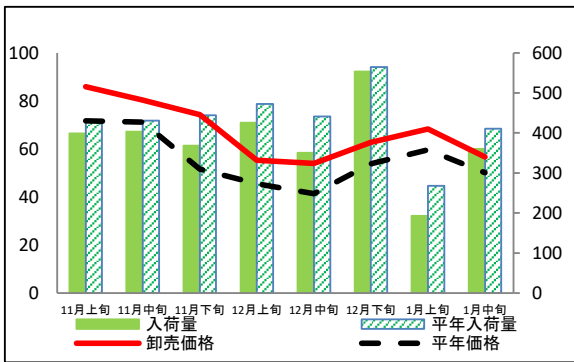
だいこん



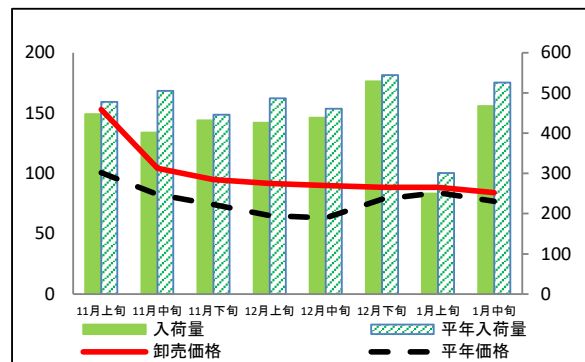
にんじん



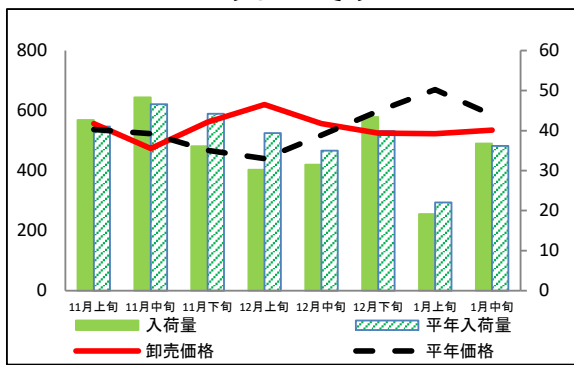
はくさい



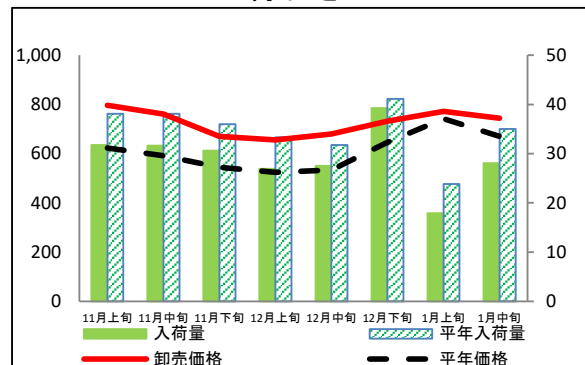
キャベツ



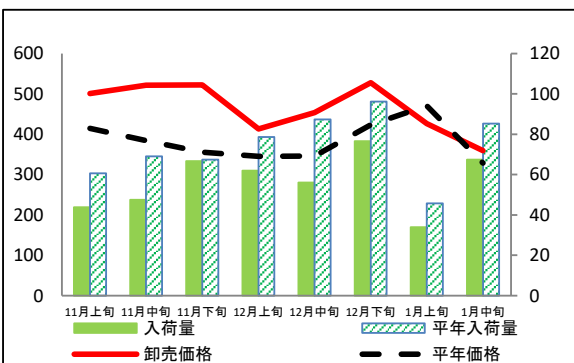
ほうれんそう



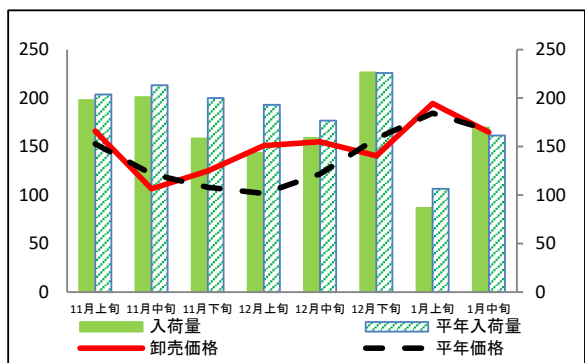
青ねぎ



白ねぎ



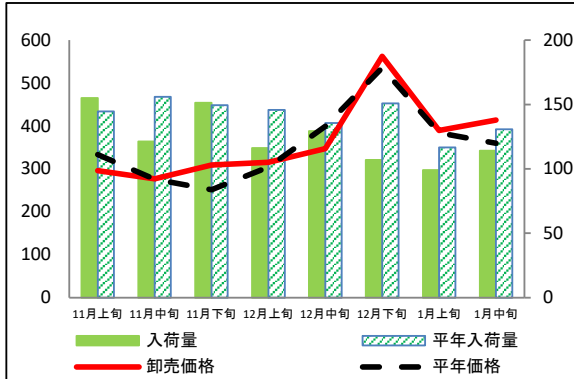
レタス



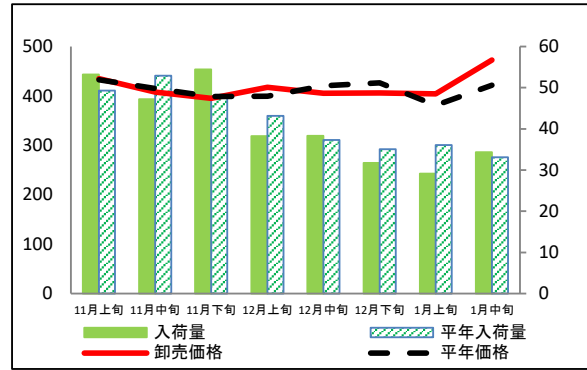
(参考) 広島市中央卸売市場における指定野菜の入荷量及び卸売価格の動向

単位<左: 卸売価格(円/kg)、右: 入荷量(t)>

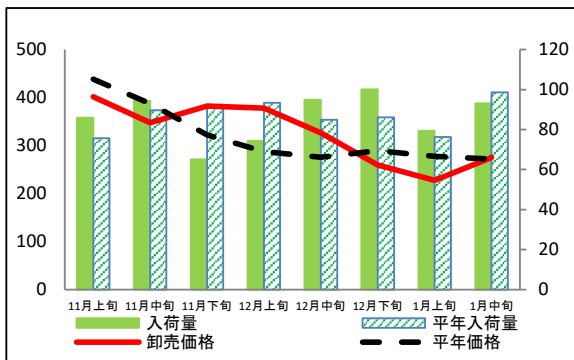
きゅうり



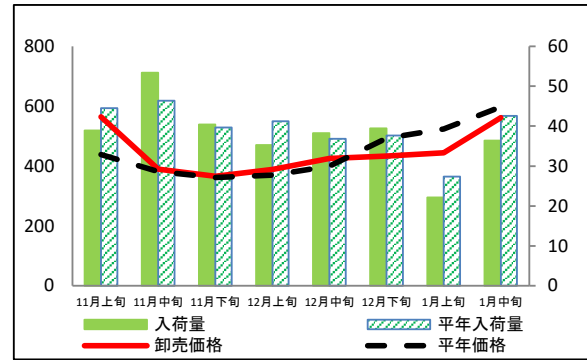
なす



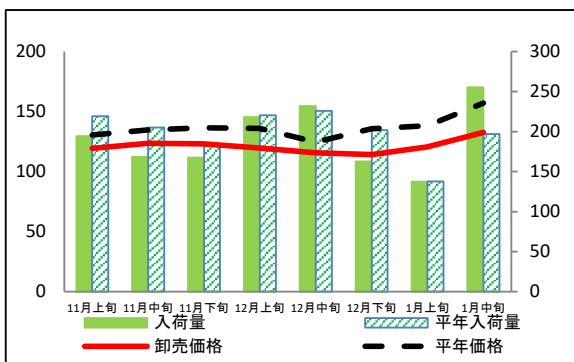
トマト(ミニトマトを除く)



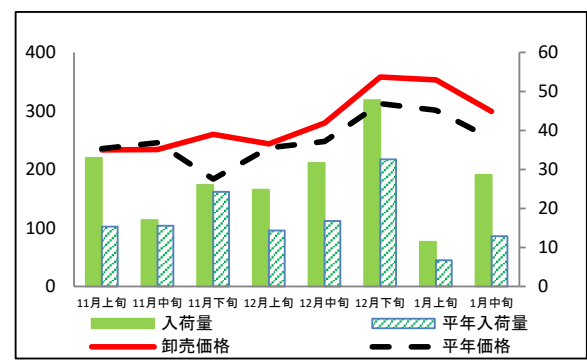
ピーマン



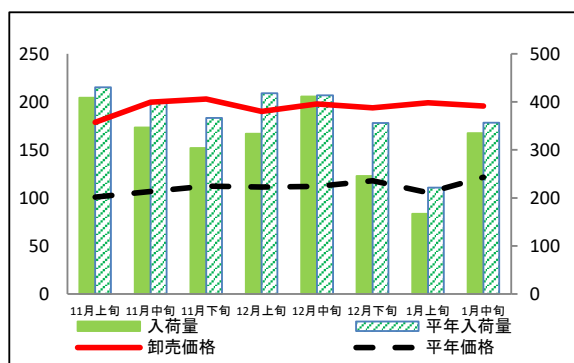
ばれいしょ



さといも



たまねぎ



(参考) 広島市中央卸売市場における品目別の入荷量の推移

単位：トン

品目	11月上旬		11月中旬		11月下旬		12月上旬		12月中旬		12月下旬		1月上旬		1月中旬	
	入荷量	平年比	入荷量	平年比	入荷量	平年比	入荷量	平年比	入荷量	平年比	入荷量	平年比	入荷量	平年比	入荷量	平年比
だいこん	387	94%	367	81%	331	82%	302	86%	331	103%	420	111%	147	77%	376	104%
にんじん	152	65%	256	96%	303	126%	277	108%	314	117%	310	122%	99	86%	279	114%
はくさい	399	92%	403	94%	368	83%	426	90%	351	79%	554	98%	193	72%	360	88%
キャベツ	448	94%	401	79%	432	97%	426	87%	439	95%	529	97%	250	83%	468	89%
ほうれんそう	43	104%	48	104%	36	82%	30	77%	32	90%	43	109%	19	87%	37	102%
青ねぎ	32	83%	32	83%	31	85%	27	81%	28	87%	39	95%	18	75%	28	80%
白ねぎ	44	72%	48	69%	67	99%	62	79%	56	64%	77	80%	34	74%	67	79%
レタス	198	97%	201	94%	158	79%	144	74%	159	90%	227	100%	87	82%	170	105%
きゅうり	155	107%	121	78%	151	101%	116	80%	129	95%	107	71%	99	85%	114	87%
なす	53	108%	47	89%	54	115%	38	89%	38	103%	32	90%	29	81%	34	104%
トマト(ミニトマトを除く)	86	85%	94	114%	65	71%	74	80%	95	112%	100	116%	79	104%	93	94%
ピーマン	39	87%	53	115%	40	102%	35	86%	38	104%	39	105%	22	81%	36	85%
ばれいしょ	194	89%	168	82%	167	92%	218	99%	232	103%	163	81%	137	100%	255	130%
さといも	33	215%	17	110%	26	107%	25	173%	32	189%	48	147%	11	170%	29	222%
たまねぎ	409	95%	347	86%	304	83%	333	80%	411	99%	245	69%	167	76%	335	94%

(参考) 広島市中央卸売市場における品目別の卸売価格の推移

単位：円/kg

品目	11月上旬		11月中旬		11月下旬		12月上旬		12月中旬		12月下旬		1月上旬		1月中旬	
	卸売価格	平年比	卸売価格	平年比	卸売価格	平年比	卸売価格	平年比	卸売価格	平年比	卸売価格	平年比	卸売価格	平年比	卸売価格	平年比
だいこん	92	109%	79	124%	81	148%	79	154%	76	145%	78	120%	78	109%	67	119%
にんじん	217	138%	178	136%	164	134%	122	117%	126	123%	134	103%	119	102%	101	95%
はくさい	86	120%	80	113%	74	144%	55	121%	54	130%	63	117%	68	115%	57	113%
キャベツ	153	152%	104	126%	95	128%	92	141%	90	142%	88	113%	89	106%	84	110%
ほうれんそう	557	104%	474	91%	562	120%	620	141%	557	107%	525	88%	523	78%	535	91%
青ねぎ	796	128%	761	129%	670	123%	656	125%	680	127%	731	113%	772	104%	744	111%
白ねぎ	501	121%	521	136%	523	147%	413	120%	454	131%	528	125%	426	91%	359	109%
レタス	166	109%	106	87%	125	115%	151	148%	155	127%	140	89%	194	105%	165	99%
きゅうり	296	89%	277	100%	309	123%	315	104%	347	87%	562	105%	390	101%	414	115%
なす	435	101%	408	98%	395	99%	417	105%	405	96%	406	95%	404	106%	473	112%
トマト(ミニトマトを除く)	402	92%	348	90%	382	119%	378	131%	327	119%	260	90%	228	82%	275	101%
ピーマン	564	129%	389	102%	366	101%	389	105%	425	106%	433	88%	445	85%	562	94%
ばれいしょ	119	91%	124	92%	123	90%	120	88%	116	93%	114	84%	121	87%	133	84%
さといも	233	99%	234	95%	260	142%	244	103%	279	113%	358	115%	353	117%	299	119%
たまねぎ	179	177%	200	187%	203	181%	190	171%	198	177%	194	164%	199	189%	196	161%

資料：「広島市中央卸売市場日報」

注：平年比70%以下及び130%以上の数値に色を付けています。