

野菜の入荷量と卸売価格の見通し  
(令和6年3月、広島市中央卸売市場)

【3月の見通し】

1 入荷量の見通し

3月の指定野菜(15品目)は、北海道、東海、中国、四国、九州産が出回ると見込まれる。  
入荷量は前月、前年と同等、平年を下回ると見込まれる。

2 卸売価格の見通し

このような入荷量のもとで、3月の指定野菜の卸売価格については、前月、前年、平年と同等と見込まれる。

(参考) 3月の入荷量と卸売価格の見通し

| 品目            | 入 荷 量 |      |      | 卸 売 価 格 |      |      | (参考) 前年3月の主産地シェア (%)              |
|---------------|-------|------|------|---------|------|------|-----------------------------------|
|               | 前月比較  | 前年比較 | 平年比較 | 前月比較    | 前年比較 | 平年比較 |                                   |
| だいこん          | =     | =    | ↗    | =       | =    | =    | 長崎(52)、福岡(26)、鹿児島(8)              |
| にんじん          | ↘     | =    | ↘    | ↗       | =    | =    | 鹿児島(55)、徳島(24)、熊本(17)             |
| はくさい          | ↘     | =    | ↘    | ↗       | =    | ↗    | 長崎(82)、熊本(11)                     |
| キャベツ          | ↗     | =    | ↘    | =       | =    | =    | 愛知(39)、福岡(22)、熊本(12)、佐賀(7)、鹿児島(5) |
| ほうれんそう        | ↗     | =    | =    | ↘       | =    | =    | 広島(88)、福岡(11)                     |
| 青ねぎ           | ↗     | =    | ↘    | ↘       | =    | =    | 広島(67)、大分(12)、鳥取(6)               |
| 白ねぎ           | =     | ↘    | =    | ↘       | ↗    | =    | 鳥取(62)、大分(18)、広島(12)              |
| レタス           | ↗     | =    | =    | =       | ↘    | =    | 長崎(41)、福岡(26)、香川(20)              |
| きゅうり          | ↗     | =    | =    | ↘       | =    | =    | 宮崎(43)、佐賀(25)、鹿児島(9)、高知(9)        |
| なす            | ↗     | =    | =    | ↘       | =    | =    | 福岡(75)、佐賀(16)                     |
| トマト(ミニトマトを除く) | =     | =    | =    | ↗       | =    | =    | 熊本(45)、広島(24)、宮崎(13)              |
| ピーマン          | ↗     | =    | =    | ↘       | =    | =    | 宮崎(41)、鹿児島(33)、高知(13)             |
| ばれいしょ         | =     | =    | ↘    | ↗       | =    | ↘    | 鹿児島(54)、北海道(45)                   |
| さといも          | =     | =    | ↗    | ↘       | ↗    | =    | 愛媛(92)                            |
| たまねぎ          | ↗     | ↘    | ↘    | ↘       | =    | =    | 北海道(79)、長崎(10)                    |
| 計             | =     | =    | ↘    | =       | =    | =    |                                   |

注 1 入荷量と卸売価格の表し方

| 符 号 | 入荷量  | 卸売価格 | 対比率      |
|-----|------|------|----------|
| ↗   | 多 い  | 高 い  | 111%以上   |
| =   | 並 み  | 並 み  | 90%~110% |
| ↘   | 少 ない | 安 い  | 89%以下    |

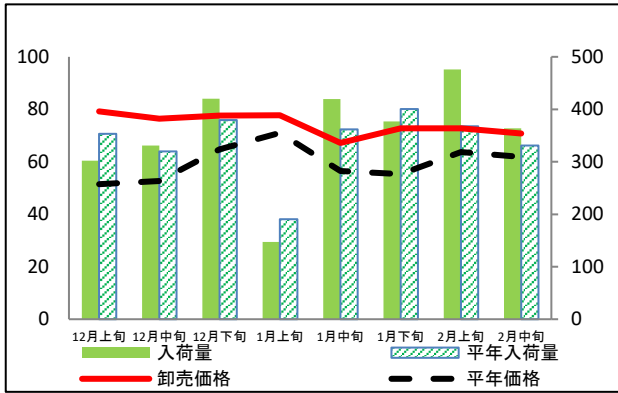
2 平年とは過去5カ年の平均値である。

3 この資料の内容は、令和6年2月26日現在で見込んだものであり、今後の気象条件の変化等により変動があり得る。

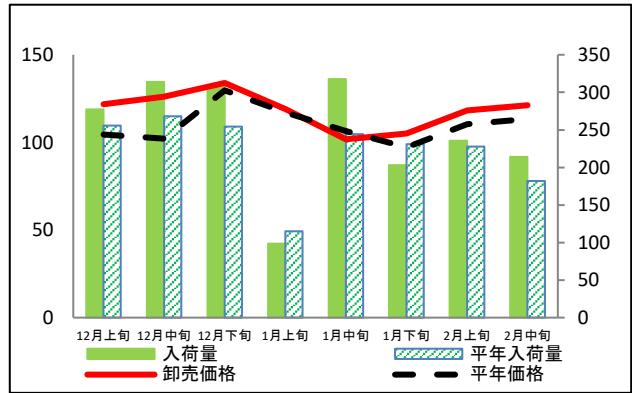
(参考) 広島市中央卸売市場における指定野菜の入荷量及び卸売価格の動向

単位<左: 卸売価格(円/kg)、右: 入荷量(t)>

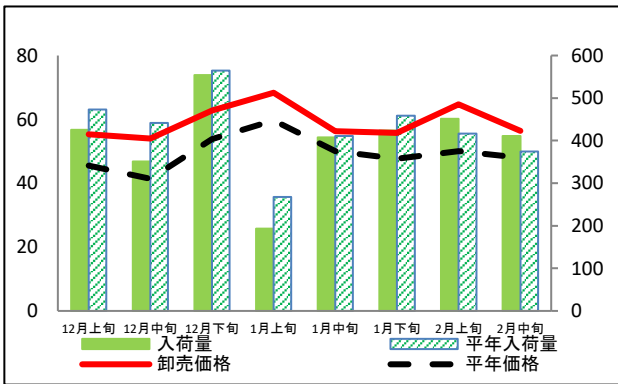
だいこん



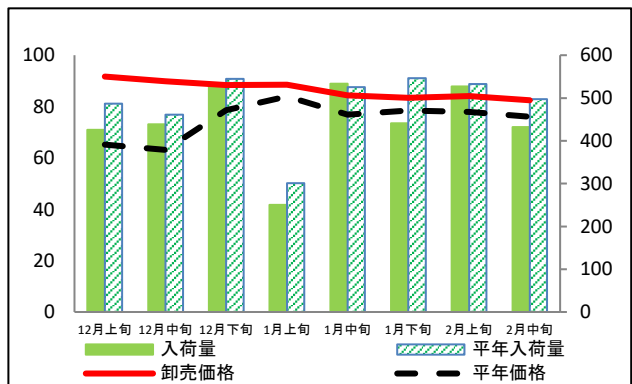
にんじん



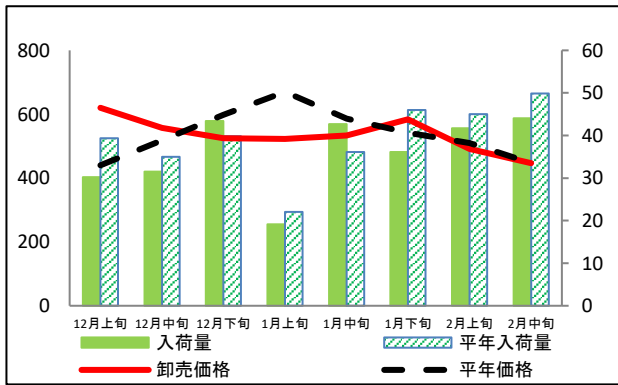
はくさい



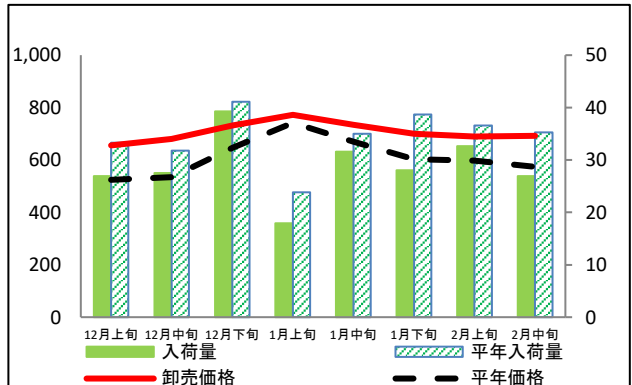
キャベツ



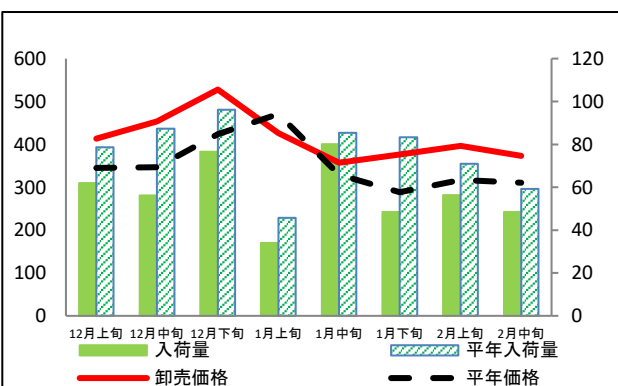
ほうれんそう



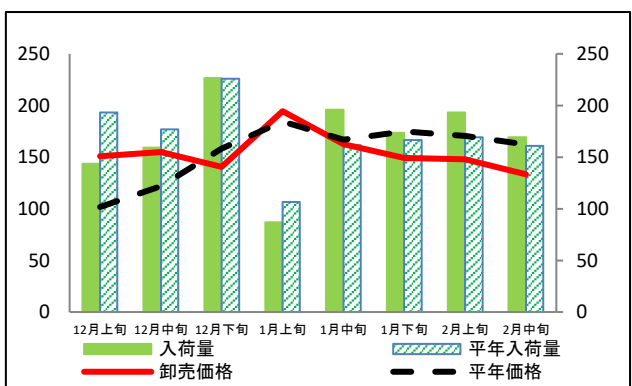
青ねぎ



白ねぎ



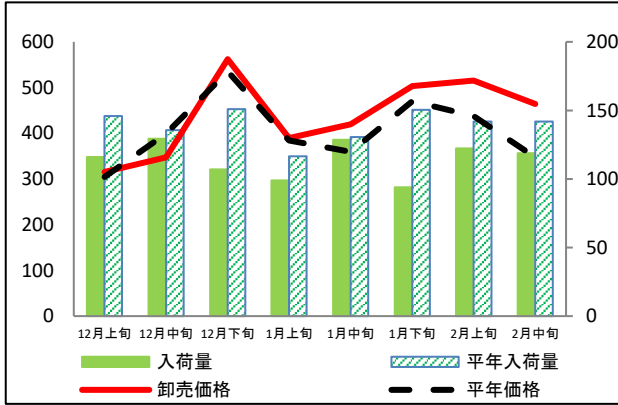
レタス



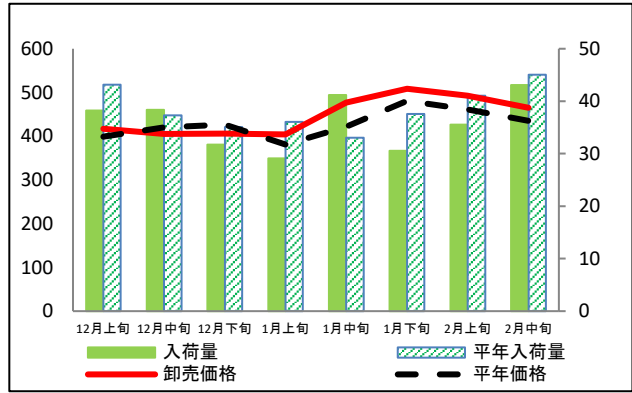
(参考) 広島市中央卸売市場における指定野菜の入荷量及び卸売価格の動向

単位<左: 卸売価格(円/kg)、右: 入荷量(t)>

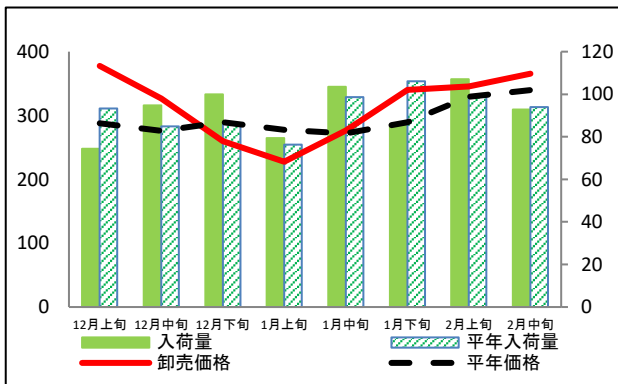
きゅうり



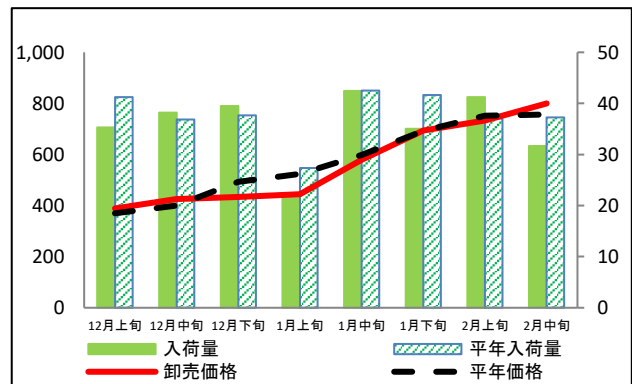
なす



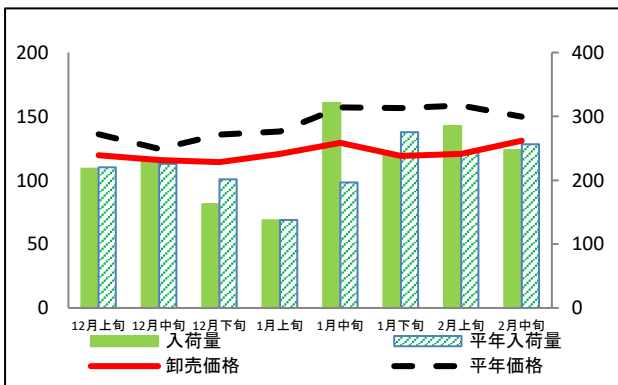
トマト(ミニトマトを除く)



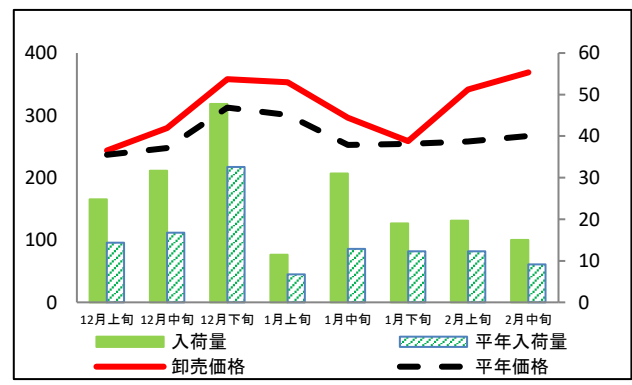
ピーマン



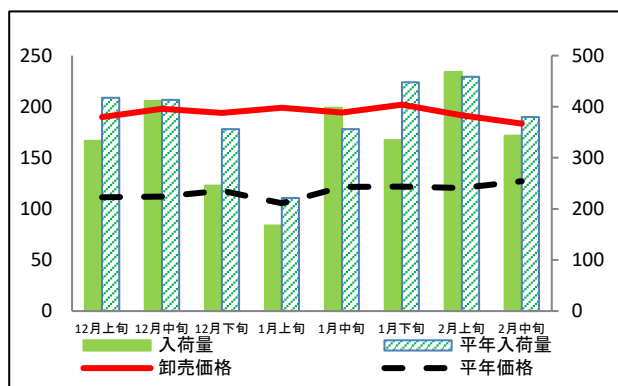
ばれいしょ



さといも



たまねぎ



## (参考) 広島市中央卸売市場における品目別の入荷量の推移

単位：トン

| 品目            | 12月上旬 |      | 12月中旬 |      | 12月下旬 |      | 1月上旬 |      | 1月中旬 |      | 1月下旬 |      | 2月上旬 |      | 2月中旬 |      |
|---------------|-------|------|-------|------|-------|------|------|------|------|------|------|------|------|------|------|------|
|               | 入荷量   | 平年比  | 入荷量   | 平年比  | 入荷量   | 平年比  | 入荷量  | 平年比  | 入荷量  | 平年比  | 入荷量  | 平年比  | 入荷量  | 平年比  | 入荷量  | 平年比  |
| だいこん          | 302   | 86%  | 331   | 103% | 420   | 111% | 147  | 77%  | 420  | 116% | 377  | 94%  | 476  | 129% | 364  | 110% |
| にんじん          | 277   | 108% | 314   | 117% | 310   | 122% | 99   | 86%  | 317  | 130% | 203  | 88%  | 235  | 103% | 214  | 118% |
| はくさい          | 426   | 90%  | 351   | 79%  | 554   | 98%  | 193  | 72%  | 408  | 99%  | 424  | 92%  | 451  | 108% | 411  | 110% |
| キャベツ          | 426   | 87%  | 439   | 95%  | 529   | 97%  | 250  | 83%  | 534  | 102% | 441  | 81%  | 527  | 99%  | 432  | 87%  |
| ほうれんそう        | 30    | 77%  | 32    | 90%  | 43    | 109% | 19   | 87%  | 43   | 118% | 36   | 79%  | 42   | 93%  | 44   | 88%  |
| 青ねぎ           | 27    | 81%  | 28    | 87%  | 39    | 95%  | 18   | 75%  | 32   | 90%  | 28   | 73%  | 33   | 89%  | 27   | 76%  |
| 白ねぎ           | 62    | 79%  | 56    | 64%  | 77    | 80%  | 34   | 74%  | 80   | 94%  | 48   | 58%  | 56   | 80%  | 48   | 82%  |
| レタス           | 144   | 74%  | 159   | 90%  | 227   | 100% | 87   | 82%  | 196  | 121% | 173  | 104% | 193  | 114% | 169  | 105% |
| きゅうり          | 116   | 80%  | 129   | 95%  | 107   | 71%  | 99   | 85%  | 129  | 98%  | 94   | 63%  | 122  | 86%  | 119  | 84%  |
| なす            | 38    | 89%  | 38    | 103% | 32    | 90%  | 29   | 81%  | 41   | 125% | 31   | 81%  | 36   | 87%  | 43   | 96%  |
| トマト(ミニトマトを除く) | 74    | 114% | 95    | 150% | 100   | 116% | 79   | 104% | 103  | 105% | 86   | 81%  | 107  | 108% | 93   | 99%  |
| ピーマン          | 35    | 86%  | 38    | 104% | 39    | 105% | 22   | 81%  | 42   | 100% | 35   | 84%  | 41   | 111% | 32   | 85%  |
| ばれいしょ         | 218   | 99%  | 232   | 103% | 163   | 81%  | 137  | 100% | 321  | 163% | 239  | 87%  | 285  | 117% | 247  | 96%  |
| さといも          | 25    | 173% | 32    | 189% | 48    | 147% | 11   | 170% | 31   | 241% | 19   | 155% | 20   | 160% | 15   | 164% |
| たまねぎ          | 333   | 80%  | 411   | 99%  | 245   | 69%  | 167  | 76%  | 398  | 112% | 334  | 75%  | 468  | 102% | 344  | 91%  |

## (参考) 広島市中央卸売市場における品目別の卸売価格の推移

単位：円/kg

| 品目            | 12月上旬 |      | 12月中旬 |      | 12月下旬 |      | 1月上旬 |      | 1月中旬 |      | 1月下旬 |      | 2月上旬 |      | 2月中旬 |      |
|---------------|-------|------|-------|------|-------|------|------|------|------|------|------|------|------|------|------|------|
|               | 卸売価格  | 平年比  | 卸売価格  | 平年比  | 卸売価格  | 平年比  | 卸売価格 | 平年比  | 卸売価格 | 平年比  | 卸売価格 | 平年比  | 卸売価格 | 平年比  | 卸売価格 | 平年比  |
| だいこん          | 79    | 154% | 76    | 145% | 78    | 120% | 78   | 109% | 67   | 119% | 73   | 131% | 73   | 114% | 71   | 115% |
| にんじん          | 122   | 117% | 126   | 123% | 134   | 103% | 119  | 102% | 102  | 96%  | 105  | 108% | 118  | 107% | 121  | 107% |
| はくさい          | 55    | 121% | 54    | 130% | 63    | 117% | 68   | 115% | 56   | 112% | 56   | 117% | 65   | 129% | 56   | 117% |
| キャベツ          | 92    | 141% | 90    | 142% | 88    | 113% | 89   | 106% | 84   | 110% | 83   | 106% | 84   | 108% | 82   | 108% |
| ほうれんそう        | 620   | 141% | 557   | 107% | 525   | 88%  | 523  | 78%  | 534  | 91%  | 584  | 108% | 491  | 96%  | 447  | 100% |
| 青ねぎ           | 656   | 125% | 680   | 127% | 731   | 113% | 772  | 104% | 734  | 109% | 699  | 116% | 689  | 115% | 692  | 121% |
| 白ねぎ           | 413   | 120% | 454   | 131% | 528   | 125% | 426  | 91%  | 357  | 109% | 376  | 130% | 397  | 125% | 373  | 120% |
| レタス           | 151   | 148% | 155   | 127% | 140   | 89%  | 194  | 105% | 163  | 97%  | 149  | 85%  | 148  | 87%  | 133  | 82%  |
| きゅうり          | 315   | 104% | 347   | 87%  | 562   | 105% | 390  | 101% | 419  | 117% | 503  | 107% | 515  | 118% | 464  | 133% |
| なす            | 417   | 105% | 405   | 96%  | 406   | 95%  | 404  | 106% | 477  | 113% | 509  | 106% | 493  | 107% | 465  | 107% |
| トマト(ミニトマトを除く) | 378   | 131% | 327   | 119% | 260   | 90%  | 228  | 82%  | 276  | 102% | 340  | 118% | 346  | 105% | 365  | 108% |
| ピーマン          | 389   | 105% | 425   | 106% | 433   | 88%  | 445  | 85%  | 579  | 97%  | 694  | 100% | 733  | 97%  | 800  | 106% |
| ばれいしょ         | 120   | 88%  | 116   | 93%  | 114   | 84%  | 121  | 87%  | 129  | 82%  | 119  | 76%  | 121  | 76%  | 131  | 87%  |
| さといも          | 244   | 103% | 279   | 113% | 358   | 115% | 353  | 117% | 296  | 117% | 259  | 102% | 341  | 132% | 369  | 138% |
| たまねぎ          | 190   | 171% | 198   | 177% | 194   | 164% | 199  | 189% | 194  | 160% | 202  | 166% | 192  | 159% | 183  | 144% |

資料：「広島市中央卸売市場日報」

注：平年比70%以下及び130%以上の数値に色を付けています。