

野菜の入荷量と卸売価格の見通し  
(令和6年4月、広島市中央卸売市場)

【4月の見通し】

1 入荷量の見通し

4月の指定野菜(14品目)は、北海道、東海、中国、四国、九州産が出回ると見込まれる。  
入荷量は前月、前年と同等、平年を下回ると見込まれる。

2 卸売価格の見通し

このような入荷量のもとで、4月の指定野菜の卸売価格については、前月を上回り、前年、平年と同等と見込まれる。

(参考) 4月の入荷量と卸売価格の見通し

品目	入 荷 量			卸 売 価 格			(参考)前年4月の主産地シェア(%)
	前月比較	前年比較	平年比較	前月比較	前年比較	平年比較	
だいこん	▼	=	=	↗	=	=	長崎(58)、香川(20)、宮崎(9)、鹿児島(9)
にんじん	↗	=	=	=	=	↗	長崎(51)、熊本(26)、徳島(22)
はくさい	▼	=	▼	↗	↗	=	宮崎(48)、長崎(29)、熊本(16)
キャベツ	=	=	▼	↗	=	=	愛知(67)、鹿児島(10)、福岡(6)、熊本(6)
ほうれんそう	=	=	▼	=	=	=	広島(98)
青ねぎ	↗	=	▼	▼	=	↗	広島(65)、鳥取(11)、大分(10)
白ねぎ	=	=	=	=	=	=	鳥取(76)、大分(14)
レタス	=	=	▼	↗	▼	=	長崎(39)、香川(24)、福岡(20)
きゅうり	↗	=	▼	▼	=	↗	宮崎(37)、佐賀(27)、広島(12)、熊本(9)
なす	↗	=	=	=	=	=	福岡(69)、佐賀(21)
トマト(ミニトマトを除く)	↗	=	=	=	=	=	熊本(53)、広島(20)、宮崎(10)
ピーマン	↗	=	▼	▼	=	↗	宮崎(34)、鹿児島(34)、高知(15)
ばれいしょ	▼	=	▼	↗	▼	=	鹿児島(67)、北海道(21)
たまねぎ	↗	▼	▼	▼	↗	=	北海道(45)、佐賀(28)、長崎(25)
計	=	=	▼	↗	=	=	

注 1 入荷量と卸売価格の表し方

符 号	入荷量	卸売価格	対比率
↗	多 い	高 い	111%以上
=	並 み	並 み	90%~110%
▼	少 ない	安 い	89%以下

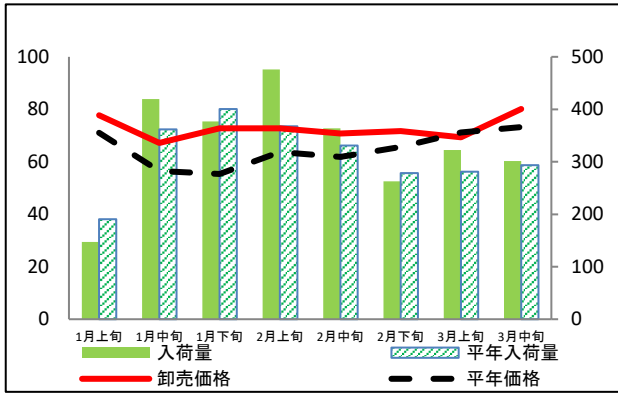
2 平年とは過去5カ年の平均値である。

3 この資料の内容は、令和6年3月22日現在で見込んだものであり、今後の気象条件の変化等により変動があり得る。

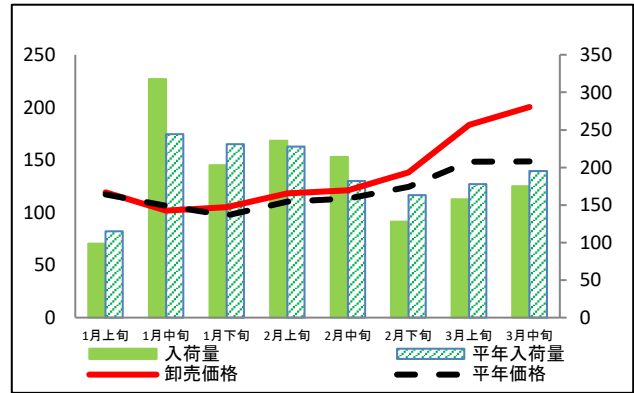
(参考) 広島市中央卸売市場における指定野菜の入荷量及び卸売価格の動向

単位<左: 卸売価格(円/kg)、右: 入荷量(t)>

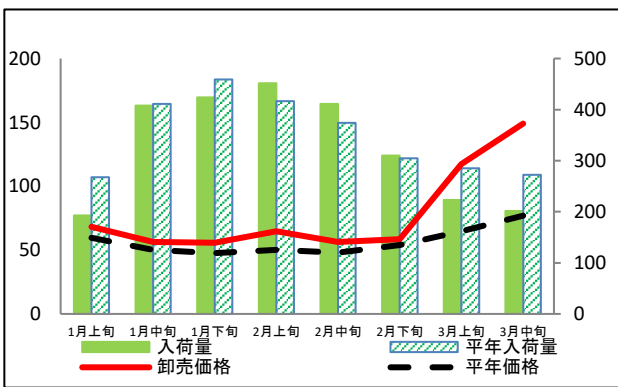
だいこん



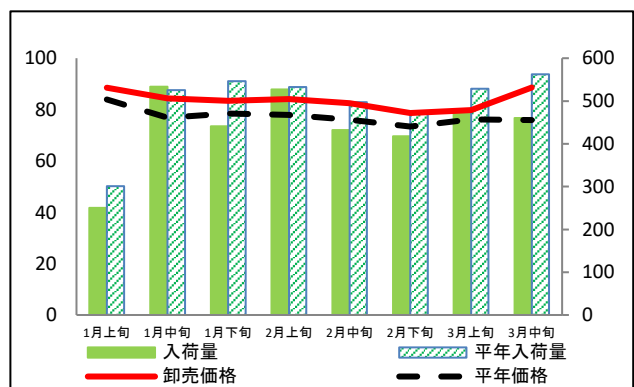
にんじん



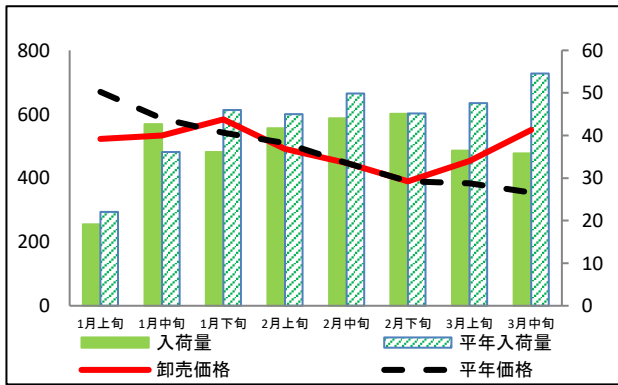
はくさい



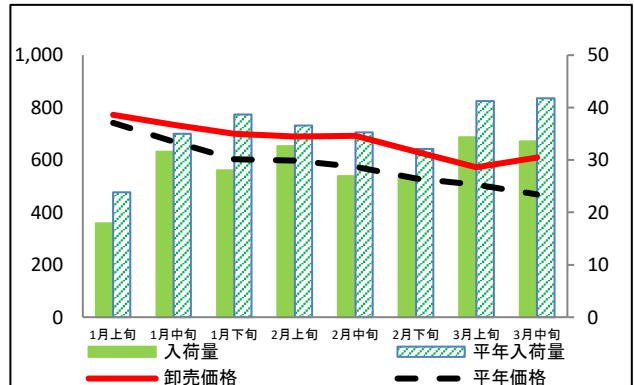
キャベツ



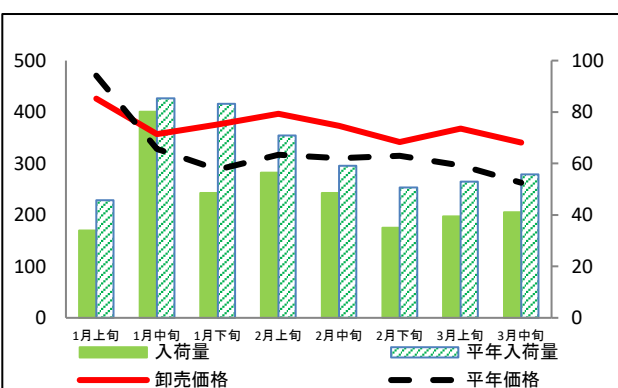
ほうれんそう



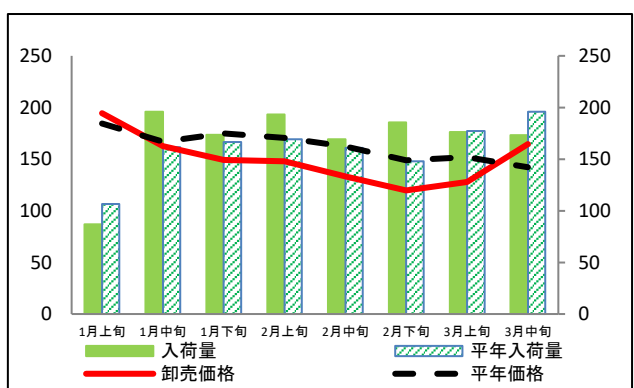
青ねぎ



白ねぎ



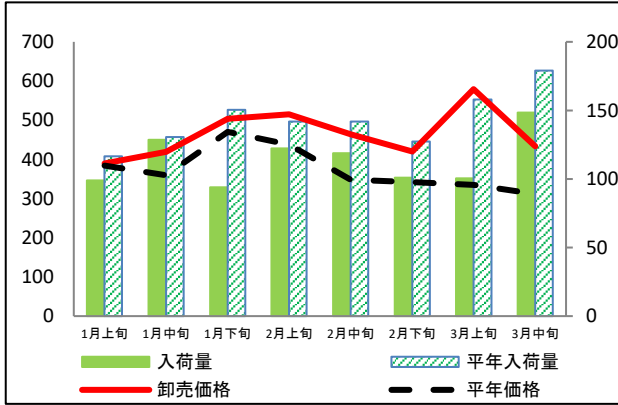
レタス



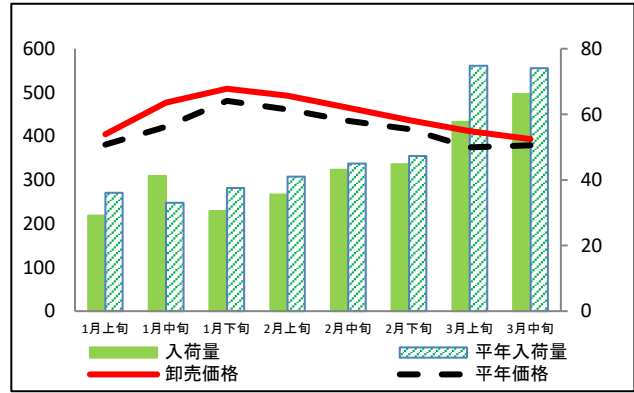
(参考) 広島市中央卸売市場における指定野菜の入荷量及び卸売価格の動向

単位<左: 卸売価格(円/kg)、右: 入荷量(t)>

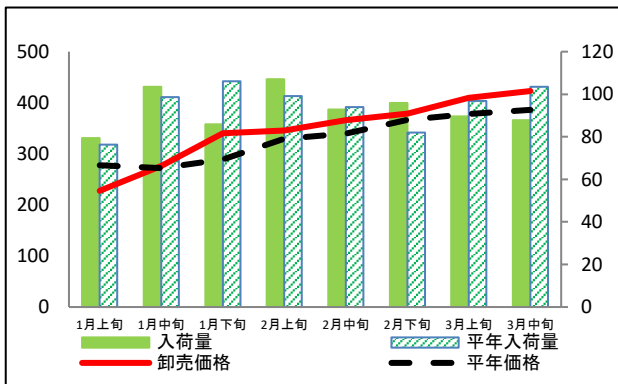
きゅうり



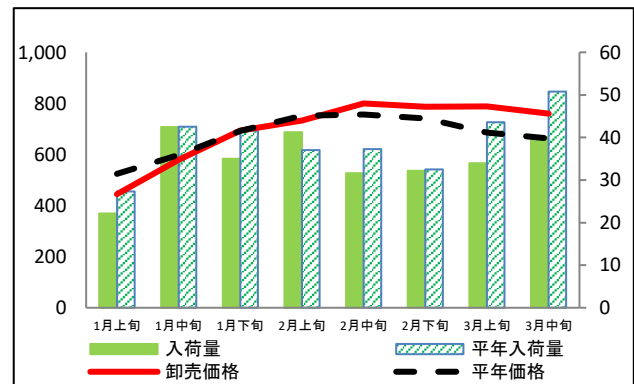
なす



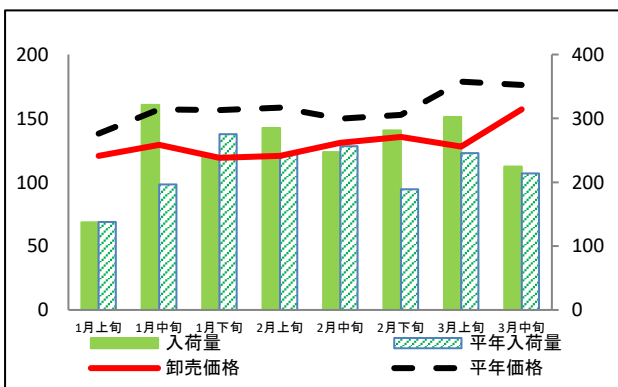
トマト(ミニトマトを除く)



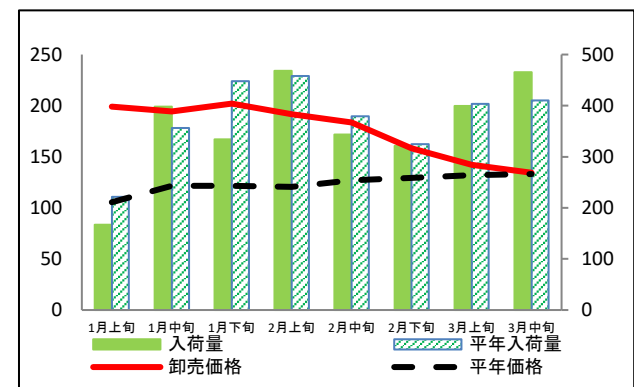
ピーマン



ばれいしょ



たまねぎ



## (参考)広島市中央卸売市場における品目別の入荷量の推移

単位：トン

品目	1月上旬		1月中旬		1月下旬		2月上旬		2月中旬		2月下旬		3月上旬		3月中旬	
	入荷量	平年比	入荷量	平年比	入荷量	平年比	入荷量	平年比	入荷量	平年比	入荷量	平年比	入荷量	平年比	入荷量	平年比
だいこん	147	77%	420	116%	377	94%	476	129%	364	110%	263	95%	322	115%	301	103%
にんじん	99	86%	317	130%	203	88%	235	103%	214	118%	128	78%	158	89%	175	90%
はくさい	193	72%	408	99%	424	92%	451	108%	411	110%	310	102%	223	78%	202	74%
キャベツ	250	83%	534	102%	441	81%	527	99%	432	87%	417	89%	476	90%	460	82%
ほうれんそう	19	87%	43	118%	36	79%	42	93%	44	88%	45	100%	36	77%	36	66%
青ねぎ	18	75%	32	90%	28	73%	33	89%	27	76%	27	83%	34	83%	34	80%
白ねぎ	34	74%	80	94%	48	58%	56	80%	48	82%	35	69%	39	74%	41	74%
レタス	87	82%	196	121%	173	104%	193	114%	169	105%	186	125%	176	99%	173	88%
きゅうり	99	85%	129	98%	94	63%	122	86%	119	84%	101	79%	100	64%	148	83%
なす	29	81%	41	125%	31	81%	36	87%	43	96%	45	95%	58	77%	66	89%
トマト(ミニトマトを除く)	79	95%	103	135%	86	81%	107	108%	93	99%	96	117%	90	92%	88	85%
ピーマン	22	81%	42	100%	35	84%	41	111%	32	85%	32	99%	34	78%	40	79%
ばれいしょ	137	100%	321	163%	239	87%	285	117%	247	96%	281	149%	302	123%	224	105%
たまねぎ	167	76%	398	112%	334	75%	468	102%	344	91%	321	99%	399	99%	465	114%

## (参考)広島市中央卸売市場における品目別の卸売価格の推移

単位：円/kg

品目	1月上旬		1月中旬		1月下旬		2月上旬		2月中旬		2月下旬		3月上旬		3月中旬	
	卸売価格	平年比	卸売価格	平年比	卸売価格	平年比	卸売価格	平年比	卸売価格	平年比	卸売価格	平年比	卸売価格	平年比	卸売価格	平年比
だいこん	78	109%	67	119%	73	131%	73	114%	71	115%	72	109%	69	98%	80	109%
にんじん	119	102%	102	96%	105	108%	118	107%	121	107%	138	111%	183	124%	200	135%
はくさい	68	115%	56	112%	56	117%	65	129%	56	117%	59	109%	117	181%	149	194%
キャベツ	89	106%	84	110%	83	106%	84	108%	82	108%	79	107%	80	105%	89	117%
ほうれんそう	523	78%	534	91%	584	108%	491	96%	447	100%	390	100%	453	118%	551	155%
青ねぎ	772	104%	734	109%	699	116%	689	115%	692	121%	631	119%	572	113%	609	130%
白ねぎ	426	91%	357	109%	376	130%	397	125%	373	120%	342	108%	368	124%	341	130%
レタス	194	105%	163	97%	149	85%	148	87%	133	82%	120	80%	128	84%	165	116%
きゅうり	390	101%	419	117%	503	107%	515	118%	464	133%	420	123%	579	173%	434	139%
なす	404	106%	477	113%	509	106%	493	107%	465	107%	437	105%	412	110%	393	104%
トマト(ミニトマトを除く)	228	82%	276	102%	340	118%	346	105%	365	108%	379	103%	409	108%	423	110%
ピーマン	445	85%	579	97%	694	100%	733	97%	800	106%	787	106%	788	115%	760	115%
ばれいしょ	121	87%	129	82%	119	76%	121	76%	131	87%	136	89%	128	72%	157	89%
たまねぎ	199	189%	194	160%	202	166%	192	159%	183	144%	158	122%	142	108%	134	101%

資料：「広島市中央卸売市場日報」

注：平年比70%以下及び130%以上の数値に色を付けています。