

主要野菜の入荷量及び卸売価格の見通し (平成27年8月、広島市中央卸売市場)

【8月の見通し】

(1) 入荷量の見通し

8月の主要野菜(16品目)の入荷量は、平年並みの水準と見込まれる。

「平年を上回る」と見込まれるのは、にんじん、ばれいしょ、たまねぎの3品目である。

「平年を下回る」と見込まれるのは、キャベツ、ほうれんそう、青ねぎ、白ねぎ、レタス、きゅうり、なす、普通トマト、ピーマンの9品目である。

「平年並み」と見込まれるのは、だいこん、はくさい、ミニトマト、すいかの4品目である。

(2) 卸売価格の見通し

8月の主要野菜(16品目)の卸売価格は、平年並みの水準と見込まれる。

「平年を上回る」と見込まれるのは、だいこん、はくさい、キャベツ、白ねぎ、レタス、きゅうり、なす、ばれいしょ、たまねぎの9品目である。

「平年を下回る」と見込まれるのは、青ねぎ、普通トマト、ミニトマト、すいかの4品目である。

「平年並み」と見込まれるのは、にんじん、ほうれんそう、ピーマンの3品目である。

○ 品目別の入荷量、卸売価格の見通しは以下のとおり。

品 目	8月の入荷量		8月の卸売価格		(参考) 前年8月の主産県シェア
	平年比較	(参考) 前年比較	平年比較	(参考) 前月比較	
だ い こ ん	=	=	⬆	=	北海道(76) 広島(16)
に ん じ ん	⬆	=	=	⬆	北海道(87) 青森(7)
は く さ い	=	=	⬆	⬆	長野(94) 北海道(3)
キ ャ ベ ツ	⬇	=	⬆	⬆	群馬(66) 長野(10) 熊本(7)
ほうれんそう	⬇	=	=	⬆	広島(87) 島根(7)
青 ね ぎ	⬇	=	⬇	⬆	広島(67) 福岡(8) 大分(5) 鳥取(5)
白 ね ぎ	⬇	⬇	⬆	⬇	鳥取(34) 大分(20) 輸入(16) 広島(9)
レ タ ス	⬇	⬇	⬆	⬆	長野(83) 北海道(11)
き ゆ う り	⬇	=	⬆	⬆	熊本(26) 宮崎(22) 広島(11) 大分(11)
な す	⬇	=	⬆	⬆	広島(45) 佐賀(13) 熊本(11) 島根(8)
普 通 ト マ ト	⬇	=	⬇	⬇	広島(60) 熊本(29) 北海道(6)
ミ ニ ト マ ト	=	=	⬇	⬇	広島(40) 島根(22) 北海道(21)
ピ ー マ ン	⬇	=	=	⬇	大分(34) 広島(25) 宮崎(18) 輸入(12)
ば れ い し ょ	⬆	=	⬆	⬇	北海道(85) 広島(7)
た ま ね ぎ	⬆	=	⬆	⬇	北海道(49) 佐賀(21) 島根(10) 輸入(9)
す い か	=	⬆	⬇	⬇	山形(79) 北海道(7) 秋田(4)
品 目 計	=	=	=	=	

○ 入荷量と卸売価格の符号

符 号	⬆	=	⬇
入荷量	多い	並	少ない
卸売価格	高い	並	安い

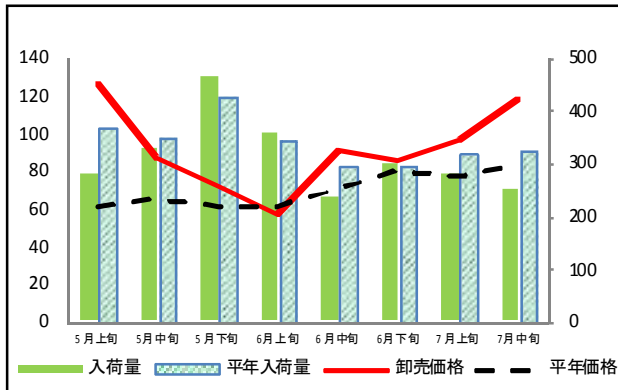
注：「平年」とは、直近5か年の平均値である。

※ この資料の内容は平成27年7月28日現在で見込んだものであり、気象条件等により変動があり得る。

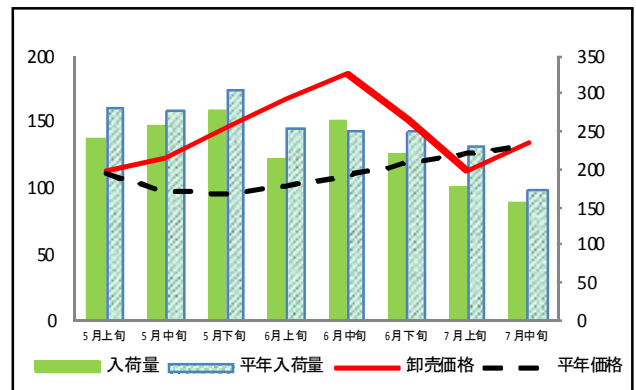
(参考) 広島市中央卸売市場における指定野菜の入荷量及び卸売価格の動向

単位＜左：卸売価格(円/kg)、右：入荷量(t)＞

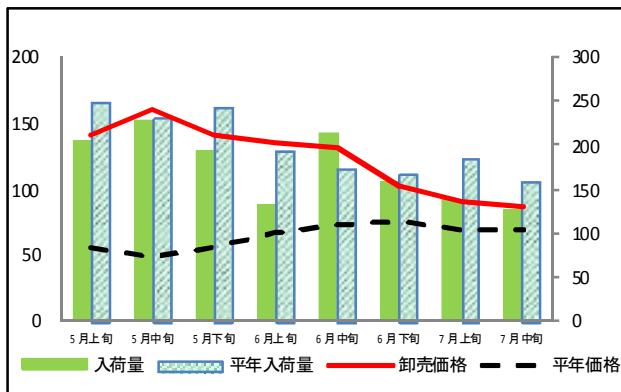
だいこん



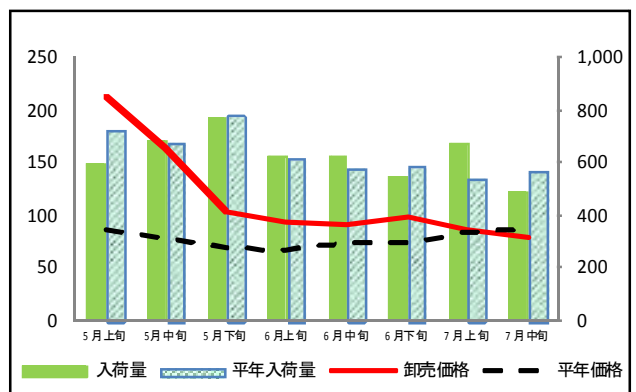
にんじん



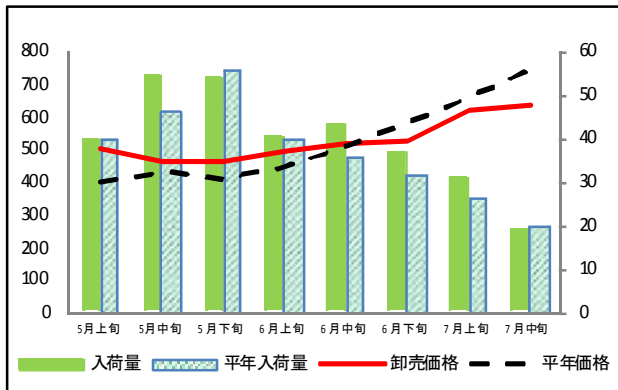
はくさい



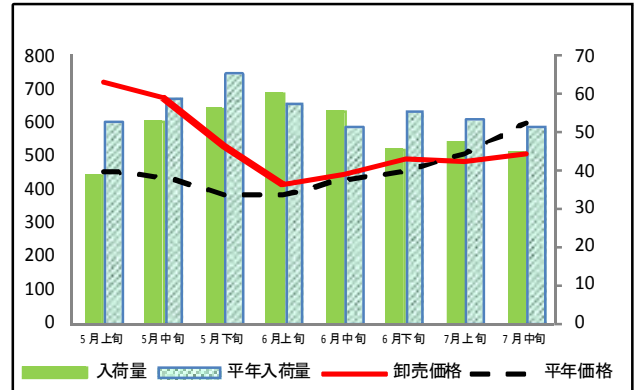
キャベツ



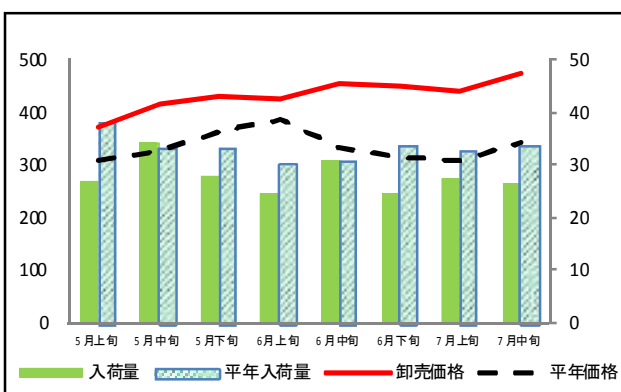
ほうれんそう



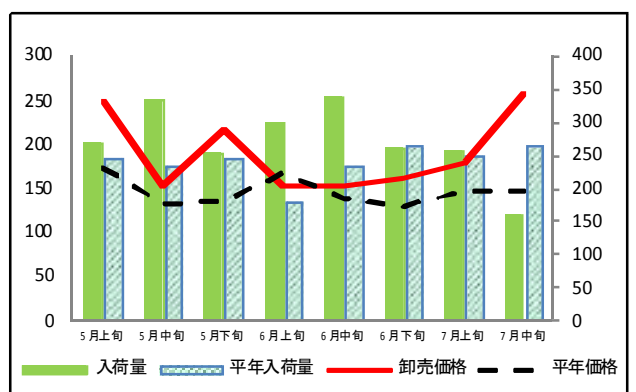
青ねぎ



白ねぎ



レタス

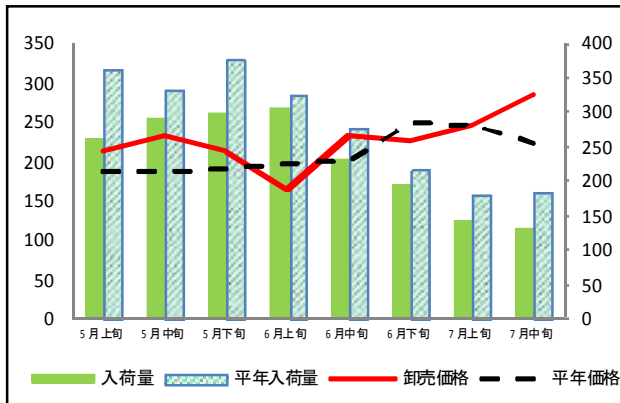


資料:「広島市中央卸売市場日報」

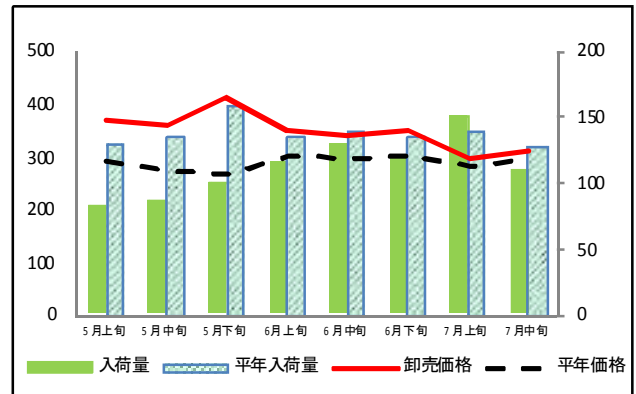
(参考) 広島市中央卸売市場における指定野菜の入荷量及び卸売価格の動向

単位＜左：卸売価格(円/kg)、右：入荷量(t)＞

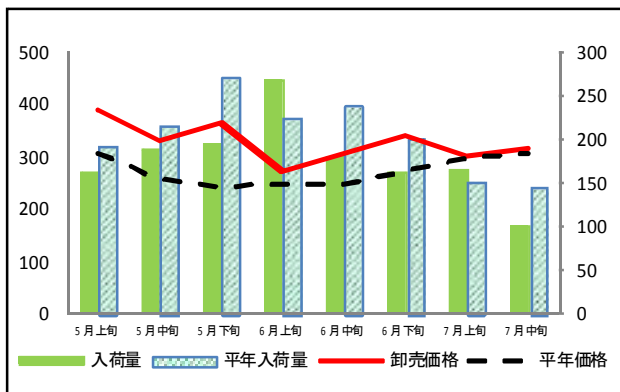
きゅうり



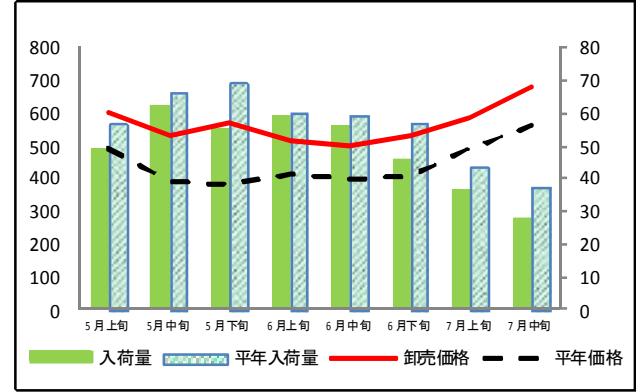
なす



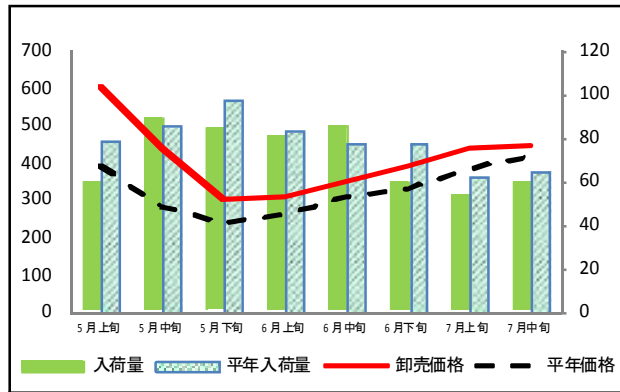
普通トマト



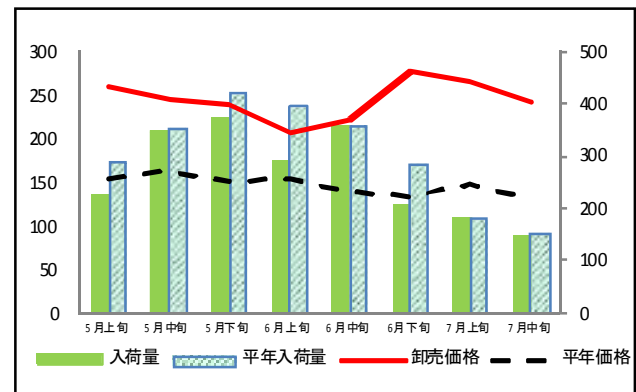
ミニトマト



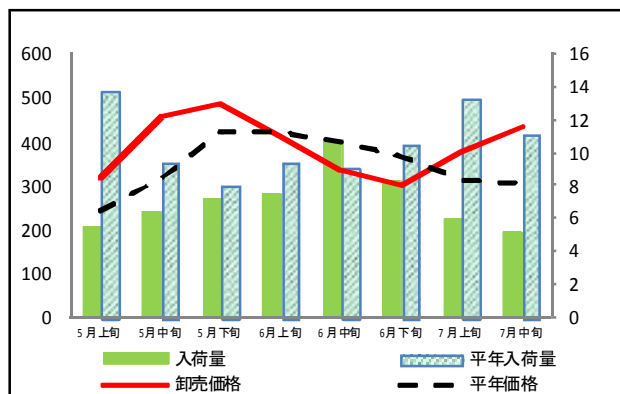
ピーマン



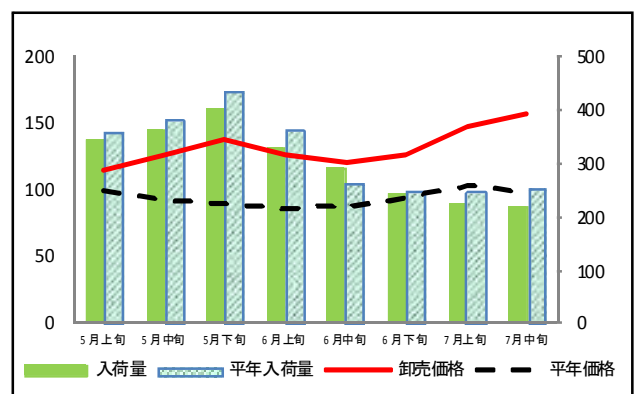
ばれいしょ



さといも



たまねぎ



資料:「広島市中央卸売市場日報」

(参考) 広島市中央卸売市場における品目別の入荷量の推移

単位：トン

品 目	5月上旬		5月中旬		5月下旬		6月上旬		6月中旬		6月下旬		7月上旬		7月中旬	
	入荷量	平年比	入荷量	平年比	入荷量	平年比	入荷量	平年比	入荷量	平年比	入荷量	平年比	入荷量	平年比	入荷量	平年比
だいこん	281	77%	333	95%	467	110%	362	104%	239	81%	303	102%	285	89%	252	79%
にんじん	240	85%	257	92%	279	90%	215	84%	266	106%	220	87%	174	75%	156	90%
はくさい	203	81%	228	99%	192	78%	130	66%	214	124%	158	95%	137	74%	125	77%
キャベツ	592	82%	685	101%	765	98%	621	101%	620	106%	548	93%	667	122%	484	84%
ほうれんそう	40	99%	55	119%	54	96%	41	101%	43	122%	37	116%	31	117%	19	94%
青ねぎ	39	74%	53	89%	56	86%	60	103%	56	108%	45	82%	47	88%	45	86%
白ねぎ	27	71%	34	102%	28	83%	24	80%	31	100%	24	72%	27	84%	26	77%
レタス	268	109%	336	144%	251	103%	300	168%	337	143%	259	98%	256	103%	161	61%
きゅうり	261	72%	291	87%	297	79%	307	95%	232	83%	195	90%	141	77%	130	70%
なす	84	64%	87	64%	101	63%	116	85%	129	93%	119	87%	150	108%	110	85%
普通トマト	164	187%	188	241%	193	71%	266	118%	181	76%	163	81%	165	108%	101	70%
ミニトマト	48	85%	62	93%	55	79%	59	96%	56	93%	46	81%	36	83%	28	72%
ピーマン	60	76%	89	104%	84	86%	81	97%	86	111%	60	77%	54	85%	60	92%
ばれいしょ	226	78%	348	98%	373	89%	290	73%	357	99%	205	71%	181	101%	146	96%
さといも	5	39%	6	67%	7	88%	7	78%	11	118%	8	78%	6	44%	5	46%
たまねぎ	344	95%	360	94%	403	92%	329	90%	290	108%	242	98%	225	92%	218	84%

(参考) 広島市中央卸売市場における品目別の卸売価格の推移

単位：円/kg

品 目	5月上旬		5月中旬		5月下旬		6月上旬		6月中旬		6月下旬		7月上旬		7月中旬	
	卸売価格	平年比	卸売価格	平年比	卸売価格	平年比	卸売価格	平年比	卸売価格	平年比	卸売価格	平年比	卸売価格	平年比	卸売価格	平年比
だいこん	127	206%	88	135%	73	119%	58	94%	91	127%	87	108%	97	123%	119	143%
にんじん	114	103%	122	125%	145	151%	168	164%	186	170%	153	129%	113	89%	134	102%
はくさい	141	255%	161	333%	142	254%	135	199%	131	177%	101	134%	90	131%	86	125%
キャベツ	212	242%	163	209%	102	149%	95	140%	90	120%	98	132%	86	101%	79	90%
ほうれんそう	508	125%	463	107%	467	114%	494	110%	520	102%	531	91%	622	94%	637	85%
青ねぎ	721	158%	673	155%	529	137%	414	108%	443	102%	490	108%	487	96%	508	85%
白ねぎ	370	119%	416	127%	429	119%	423	110%	452	135%	449	142%	438	141%	472	138%
レタス	250	145%	154	116%	217	159%	152	90%	154	111%	162	126%	180	123%	259	175%
きゅうり	213	114%	233	125%	214	112%	164	84%	235	117%	227	91%	246	99%	287	128%
なす	369	125%	360	131%	412	153%	350	116%	340	114%	351	116%	296	104%	313	105%
普通トマト	389	126%	332	129%	364	151%	272	109%	307	124%	341	125%	301	102%	315	103%
ミニトマト	601	123%	532	135%	574	149%	517	124%	503	127%	530	131%	584	119%	680	120%
ピーマン	607	155%	442	158%	301	123%	313	118%	351	114%	396	119%	444	114%	446	107%
ばれいしょ	261	171%	244	150%	239	158%	206	135%	222	158%	278	211%	265	180%	241	184%
さといも	315	130%	455	142%	484	115%	410	97%	334	84%	297	82%	378	121%	433	141%
たまねぎ	116	117%	127	136%	138	155%	127	147%	121	138%	127	134%	147	142%	158	161%

資料：「広島市中央卸売市場日報」

注：平年比70%以下及び130%以上の数値に色を付けています。