

主要野菜の入荷量及び卸売価格の見通し (平成28年5月、広島市中央卸売市場)

【5月の見通し】

(1) 入荷量の見通し

5月の主要野菜(17品目)の入荷量は、平年を下回る水準と見込まれる。

「平年を上回る」と見込まれるのは、レタスの1品目である。

「平年を下回る」と見込まれるのは、だいこん、キャベツ、青ねぎ、白ねぎ、きゅうり、なす、普通トマト、ミニトマト、ピーマン、ばれいしょ、たまねぎ、いちご、すいかの13品目である。

「平年並み」と見込まれるのは、にんじん、はくさい、ほうれんそうの3品目である。

(2) 卸売価格の見通し

5月の主要野菜(17品目)の卸売価格は、平年を上回る水準と見込まれる。

「平年を上回る」と見込まれるのは、だいこん、にんじん、はくさい、キャベツ、ほうれんそう、青ねぎ、白ねぎ、レタス、きゅうり、なす、普通トマト、ミニトマト、ピーマン、ばれいしょ、たまねぎ、すいかの16品目である。

「平年並み」と見込まれるのは、いちごの1品目である。

○ 品目別の入荷量、卸売価格の見通しは以下のとおり。

品 目	5月の入荷量		5月の卸売価格		(参考) 前年5月の主産県シェア
	平年比較	(参考) 前年比較	平年比較	(参考) 前月比較	
だ い こ ん	▼	=	◇	◇	長崎(70) 鹿児島(9) 宮崎(6) 山口(5)
に ん じ ん	=	◇	◇	▼	長崎(65) 徳島(16) 熊本(16)
は く さ い	=	◇	◇	◇	長崎(28) 大分(26) 熊本(16) 岡山(16)
キ ャ ベ ツ	▼	▼	◇	◇	熊本(23) 鹿児島(21) 宮崎(17) 福岡(15)
ほうれんそう	=	=	◇	◇	広島(90) 福岡(7)
青 ね ぎ	▼	=	◇	◇	広島(68) 福岡(8) 大分(5)
白 ね ぎ	▼	=	◇	=	鳥取(43) 大分(33) 輸入(13)
レ タ ス	◇	=	◇	◇	長野(47) 長崎(17) 香川(13) 福岡(11)
き ゆ う り	▼	=	◇	▼	佐賀(23) 宮崎(23) 広島(16) 熊本(16)
な す	▼	=	◇	▼	福岡(58) 佐賀(18) 熊本(13)
普 通 ト マ ト	▼	=	◇	▼	熊本(32) 島根(20) 宮崎(19) 広島(17)
ミ ニ ト マ ト	▼	◇	◇	▼	熊本(42) 宮崎(40) 佐賀(13)
ピ ー マ ン	▼	=	◇	=	宮崎(46) 高知(15) 鹿児島(12)
ば れ い し ょ	▼	=	◇	▼	長崎(69) 鹿児島(18) 熊本(8)
た ま ね ぎ	▼	▼	◇	◇	佐賀(69) 長崎(14)
い ち ご	▼	=	=	=	佐賀(57) 熊本(27) 福岡(10)
す い か	▼	▼	◇	=	熊本(88)
品 目 計	▼	=	◇	=	

○ 入荷量と卸売価格の符号

符 号	◇	=	▼
入荷量	多い	並	少ない
卸売価格	高い	並	安い

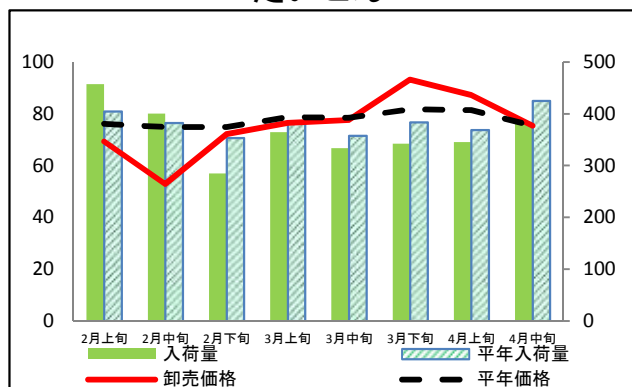
注：「平年」とは、直近5か年の平均値である。

※ この資料の内容は平成28年4月25日現在で見込んだものであり、気象条件等により変動があり得る。

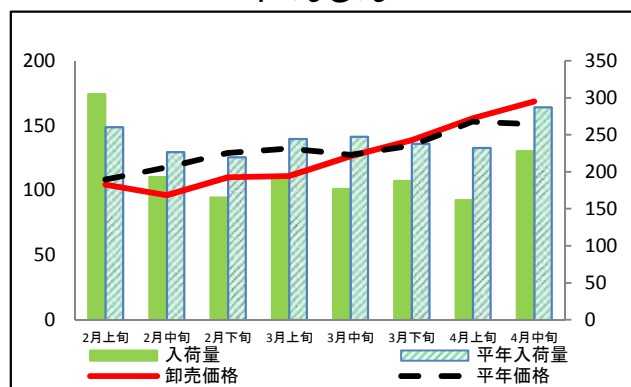
(参考)広島市中央卸売市場における指定野菜の入荷量及び卸売価格の動向

単位<左:卸売価格(円/kg)、右:入荷量(t)>

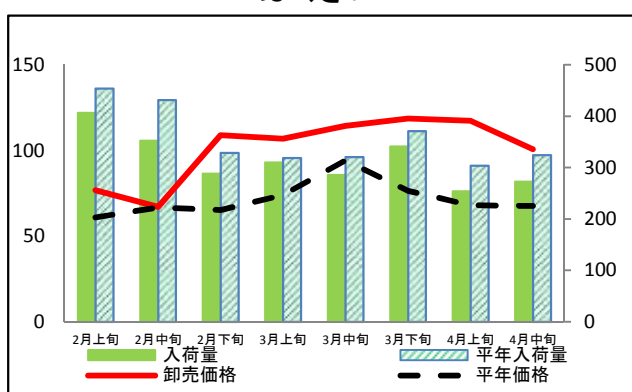
だいこん



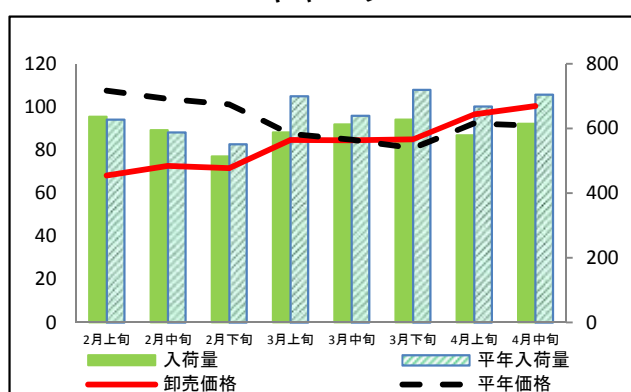
にんじん



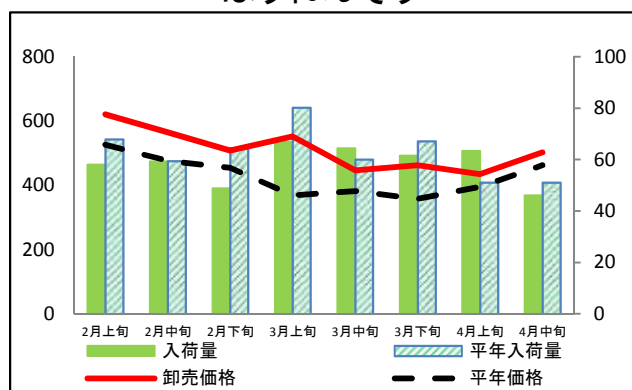
はくさい



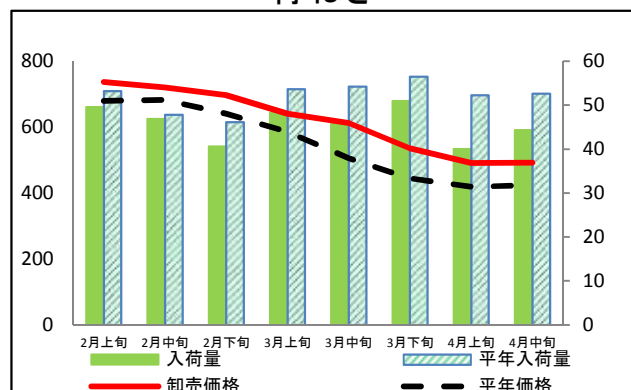
キャベツ



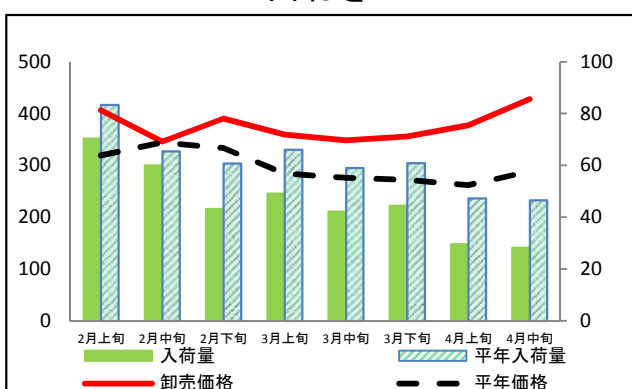
ほうれんそう



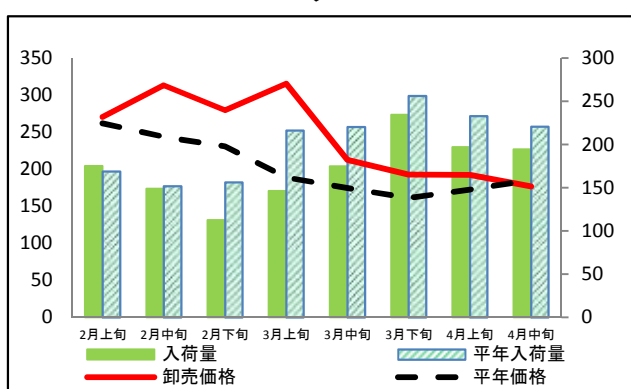
青ねぎ



白ねぎ



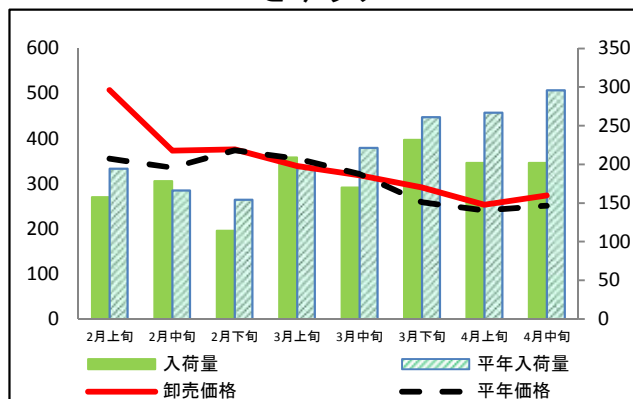
レタス



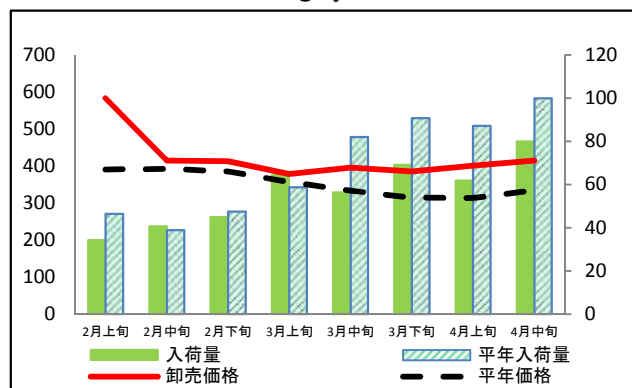
(参考)広島市中央卸売市場における指定野菜の入荷量及び卸売価格の動向

単位<左:卸売価格(円/kg)、右:入荷量(t)>

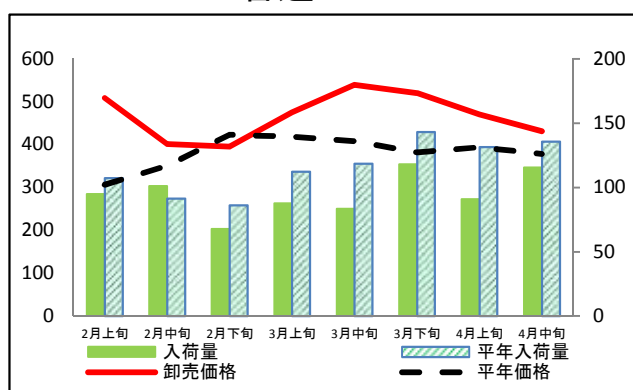
きゅうり



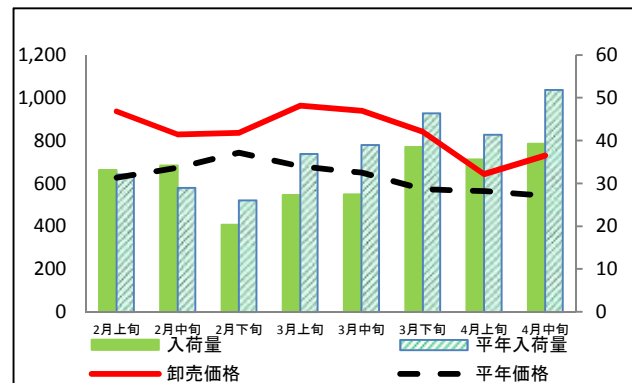
なす



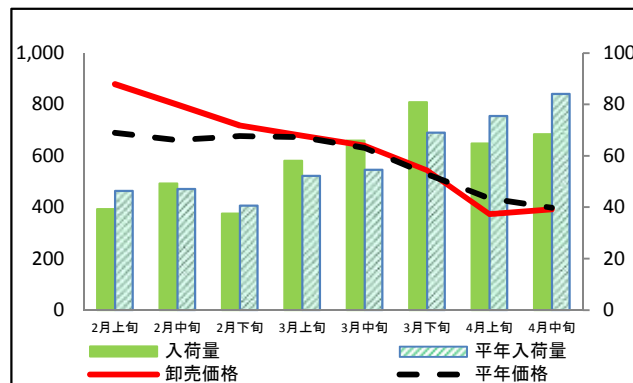
普通トマト



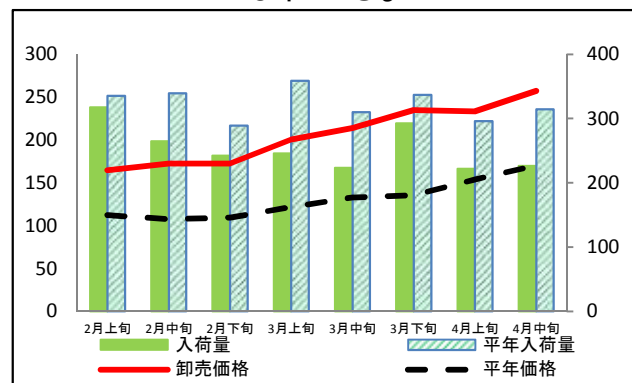
ミニトマト



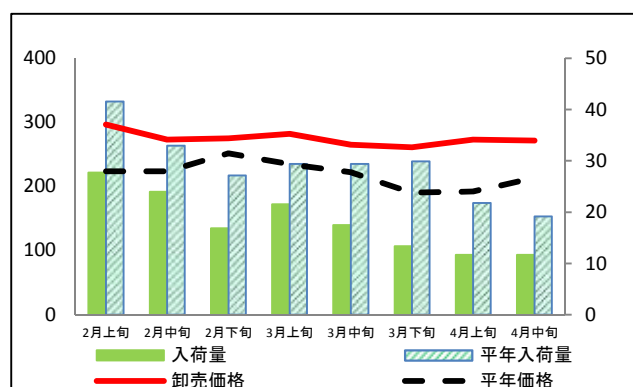
ピーマン



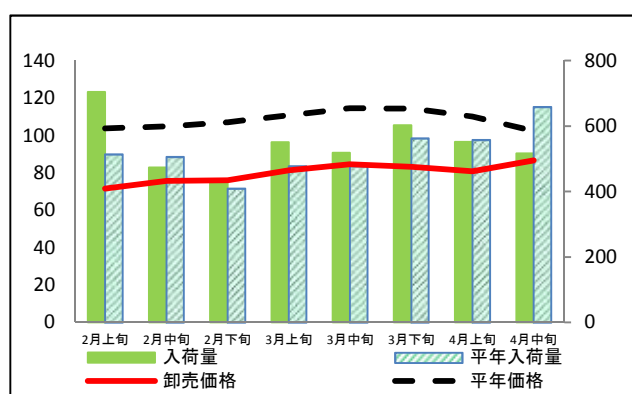
ばれいしょ



さといも



たまねぎ



(参考) 広島市中央卸売市場における品目別の入荷量の推移

単位：トン

品 目	2月上旬		2月中旬		2月下旬		3月上旬		3月中旬		3月下旬		4月上旬		4月中旬	
	入荷量	平年比	入荷量	平年比	入荷量	平年比	入荷量	平年比	入荷量	平年比	入荷量	平年比	入荷量	平年比	入荷量	平年比
だいこん	458	113%	401	105%	285	81%	364	95%	333	93%	342	89%	346	94%	384	90%
にんじん	305	117%	193	85%	165	75%	195	80%	177	72%	188	79%	162	70%	228	79%
はくさい	407	90%	352	82%	288	88%	310	97%	286	89%	341	92%	254	84%	273	84%
キャベツ	636	101%	595	101%	513	93%	588	84%	613	96%	628	87%	579	87%	614	87%
ほうれんそう	58	86%	59	100%	49	76%	67	83%	64	107%	62	92%	63	124%	46	90%
青ねぎ	50	93%	47	98%	41	88%	48	90%	46	86%	51	90%	40	77%	44	84%
白ねぎ	70	84%	60	92%	43	71%	49	74%	42	72%	44	73%	30	63%	28	61%
レタス	175	104%	149	98%	113	72%	146	68%	175	79%	234	91%	197	85%	194	88%
きゅうり	158	81%	178	107%	114	74%	209	107%	170	77%	232	89%	202	76%	202	68%
なす	34	74%	41	105%	45	95%	64	109%	56	69%	69	76%	62	71%	80	80%
普通トマト	95	88%	101	98%	68	79%	88	78%	84	70%	118	82%	91	69%	116	85%
ミニトマト	33	103%	34	118%	20	78%	27	74%	27	70%	39	83%	36	86%	39	76%
ピーマン	39	85%	49	105%	38	92%	58	111%	66	121%	81	117%	65	86%	69	81%
ばれいしょ	318	95%	265	78%	242	84%	246	68%	224	72%	293	87%	222	75%	226	72%
さといも	28	67%	24	73%	17	62%	22	73%	17	59%	13	45%	12	54%	12	61%
たまねぎ	704	137%	474	94%	436	107%	551	115%	519	109%	603	107%	552	99%	517	78%

(参考) 広島市中央卸売市場における品目別の卸売価格の推移

単位：円/kg

品 目	2月上旬		2月中旬		2月下旬		3月上旬		3月中旬		3月下旬		4月上旬		4月中旬	
	卸売価格	平年比	卸売価格	平年比	卸売価格	平年比	卸売価格	平年比	卸売価格	平年比	卸売価格	平年比	卸売価格	平年比	卸売価格	平年比
だいこん	69	91%	53	71%	72	96%	77	97%	78	99%	93	114%	87	107%	75	100%
にんじん	104	96%	96	82%	110	85%	111	84%	126	99%	139	103%	156	102%	169	112%
はくさい	77	126%	67	101%	109	167%	107	144%	114	121%	119	155%	117	172%	101	149%
キャベツ	68	63%	73	70%	72	71%	85	97%	84	100%	85	105%	97	104%	100	110%
ほうれんそう	620	118%	565	119%	508	112%	552	150%	447	117%	462	129%	434	110%	502	109%
青ねぎ	737	108%	721	106%	698	109%	640	109%	613	121%	536	120%	491	117%	492	116%
白ねぎ	407	127%	346	101%	391	117%	360	127%	349	126%	356	131%	377	144%	428	149%
レタス	270	103%	313	129%	280	121%	315	167%	213	122%	193	120%	192	112%	177	95%
きゅうり	507	143%	373	111%	376	101%	339	95%	318	99%	291	112%	253	105%	274	109%
なす	583	149%	414	106%	413	107%	378	106%	395	119%	385	123%	401	128%	414	124%
普通トマト	509	166%	401	114%	395	93%	475	113%	540	132%	520	136%	470	119%	431	114%
ミニトマト	937	149%	828	123%	835	112%	962	142%	939	144%	841	147%	642	114%	730	134%
ピーマン	880	128%	799	121%	719	106%	679	101%	640	101%	544	103%	373	86%	392	98%
ばれいしょ	165	146%	172	161%	172	158%	201	165%	214	161%	235	173%	234	152%	257	151%
さといも	297	133%	273	122%	275	109%	282	120%	265	119%	261	137%	273	142%	271	127%
たまねぎ	72	69%	76	72%	76	71%	81	74%	85	74%	83	73%	81	73%	87	85%

資料：「広島市中央卸売市場日報」

注：平年比70%以下及び130%以上の数値に色を付けています。