

英文農林水産省組織・機構名

Ministry of Agriculture, Forestry and Fisheries

農林水産省

| | |
|--|-----------|
| Minister of Agriculture, Forestry and Fisheries | 農林水産大臣 |
| State Minister of Agriculture, Forestry and Fisheries (2 members) | 農林水産副大臣 |
| Parliamentary Vice-Minister of Agriculture, Forestry and Fisheries (2 members) | 農林水産大臣政務官 |
| Vice-Minister of Agriculture, Forestry and Fisheries | 農林水産事務次官 |
| Vice-Minister for International Affairs | 農林水産審議官 |
| Secretary to the Minister of Agriculture, Forestry and Fisheries | 農林水産大臣秘書官 |
| 【Internal Bureaus】 | |
| Minister's Secretariat | 大臣官房 |
| Food Safety and Consumer Affairs Bureau | 消費・安全局 |
| Export and International Affairs Bureau | 輸出・国際局 |
| Crop Production Bureau | 農産局 |
| Livestock Industry Bureau | 畜産局 |
| Management Improvement Bureau | 経営局 |
| Rural Development Bureau | 農村振興局 |
| Agriculture, Forestry and Fisheries Research Council | 農林水産技術会議 |
| Councils | 審議会等 |
| Facilities | 施設等機関 |
| Local Branch Offices | 地方支分部局 |
| 【Affiliated Agencies】 | |
| Forestry Agency | 林野庁 |
| Fisheries Agency | 水産庁 |

| | |
|--|------------------------------|
| Internal Subdivision | 内部部局であることを示す |
| Positions to preside, to carry out the functions and in charge of coordination | 所掌事務を分掌し、又は総括整理する等の職であることを示す |
| Councils, Facilities and Extraordinary Organizations | 審議会、施設等機関及び特別の機関であることを示す |
| Local Branch Offices | 地方支分部局であることを示す |

Minister's Secretariat

大臣官房

官房長

総括審議官

総括審議官(新事業・食品産業)

技術総括審議官

危機管理・政策立案総括審議官

公文書監理官

サイバーセキュリティ・情報化審議官

輸出促進審議官(兼輸出・国際局)

生産振興審議官(兼農産局)

審議官(技術・環境)

審議官(兼消費・安全局)

審議官(兼輸出・国際局)

審議官(兼畜産局)

審議官(兼経営局)

審議官(兼農村振興局)

参事官(環境・兼輸出・国際局)

参事官(兼消費・安全局兼輸出・国際局)

参事官

報道官

秘書課

文書課

予算課

政策課

技術政策室

食料安全保障室

広報評価課

広報室

報道室

情報管理室

情報分析室

地方課

災害総合対策室

環境バイオマス政策課

地球環境対策室

再生可能エネルギー室

Director-General

Director-General for Policy Coordination

Director-General for New Business and Food Industry

Director-General for Technological Affairs

Director-General for Crisis Management and Evidence-based Policymaking

Chief Record Officer

Councillor (Deputy Director-General for Cybersecurity and Information Systems Management)

Councillor (Deputy Director-General for Export Promotion, Export and International Affairs Bureau)

Councillor (Deputy Director-General for Agricultural Production and Marketing Promotion, Crop Production Bureau)

Councillor (Deputy Director-General for Technological and Environmental Affairs)

Councillor (Deputy Director-General, Food Safety and Consumer Affairs Bureau)

Councillor (Deputy Director-General, Export and International Affairs Bureau)

Councillor (Deputy Director-General, Livestock Industry Bureau)

Councillor (Deputy Director-General, Management Improvement Bureau)

Councillor (Deputy Director-General, Rural Development Bureau)

Counsellor (Deputy Director-General for Environment, Export and International Affairs Bureau)

Counsellor (Deputy Director-General, Food Safety and Consumer Affairs Bureau, Export and International Affairs Bureau)

Counsellor (Director)

Senior Counsellor for Press

Personnel Division

Legal Affairs Division

Budget Division

Policy Planning Division

Technology Policy Office

Food Security Office

Public Relations and Policy Evaluation Division

Public Relations Office

Office for Press

Information Management Office

Information Analysis Office

Regional Liaison Division

Disaster Management Office

Environment and Biomass Policy Division

Global Environmental Affairs Office

Renewable Energy Policy Office



Food Safety and Consumer Affairs Bureau

消費・安全局

消費・安全局長

総務課

消費者行政・食育課

食品表示調整室

米穀流通・食品表示監視室

食品安全政策課

食品安全科学室

国際基準室

農産安全管理課

農薬対策室

畜水産安全管理課

飼料安全・薬事室

水産安全室

植物防疫課

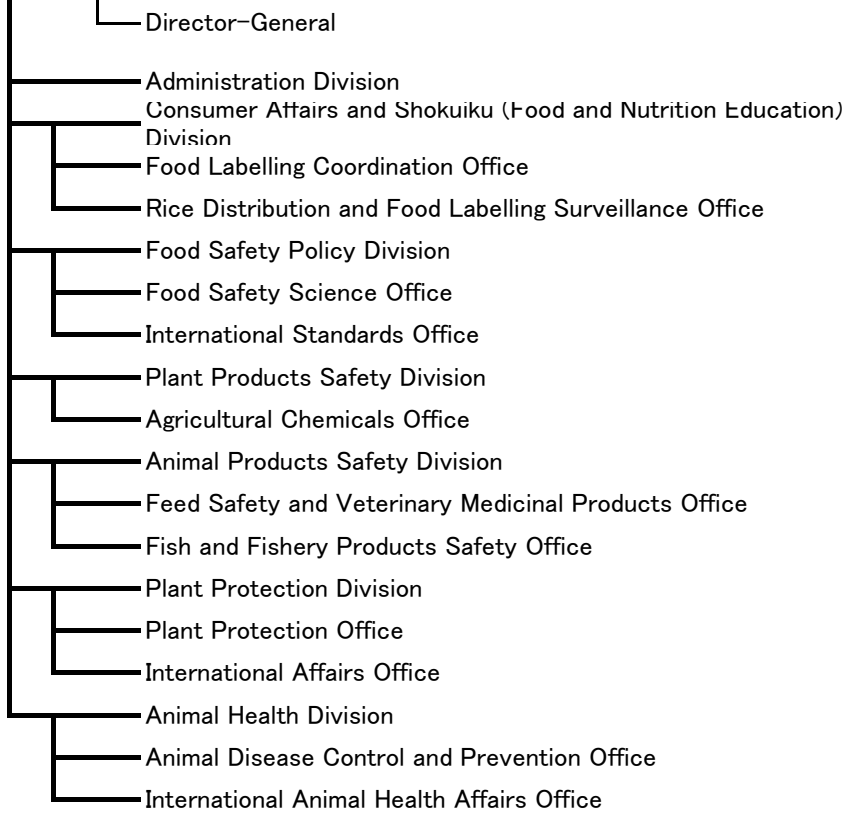
防疫対策室

国際室

動物衛生課

家畜防疫対策室

国際衛生対策室



Export and International Affairs Bureau

輸出・国際局

輸出・国際局長

総務課

国際政策室

輸出企画課

輸出支援課

輸出産地形成室

輸出環境整備室

国際地域課

規制対策グループ

新興地域グループ

海外連携グループ

国際経済課

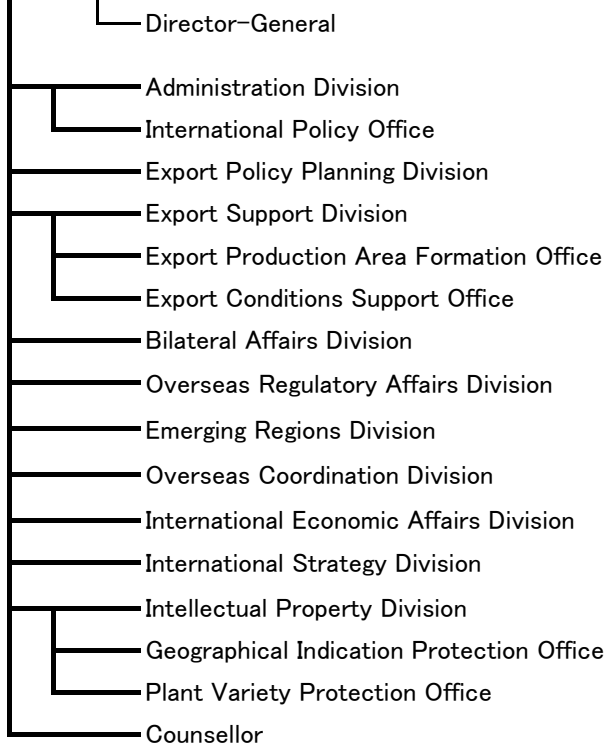
国際戦略グループ

知的財産課

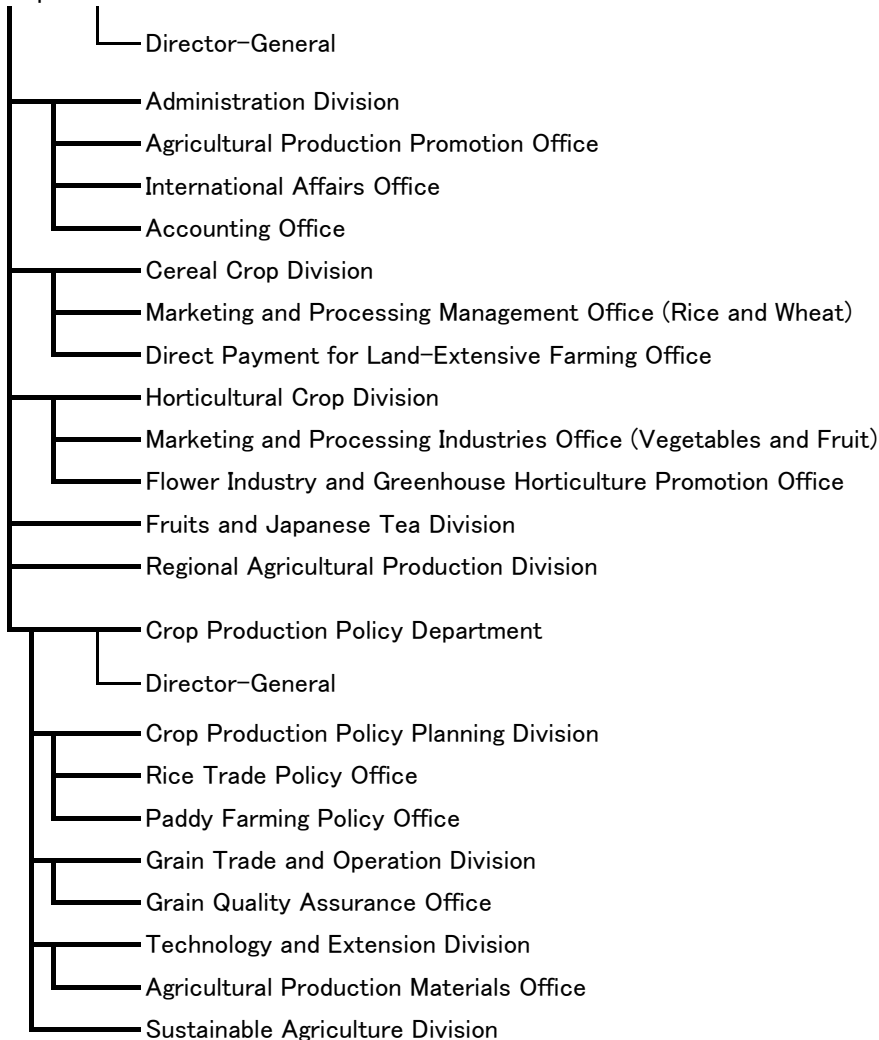
地理的表示保護推進室

種苗室

参事官



Crop Production Bureau



農産局

農産局長

総務課

生産推進室

国際室

会計室

穀物課

米麦流通加工対策室

経営安定対策室

園芸作物課

園芸流通加工対策室

花き産業・施設園芸振興室

果樹・茶グループ

地域作物課

農産政策部

農産政策部長

企画課

米穀貿易企画室

水田農業対策室

貿易業務課

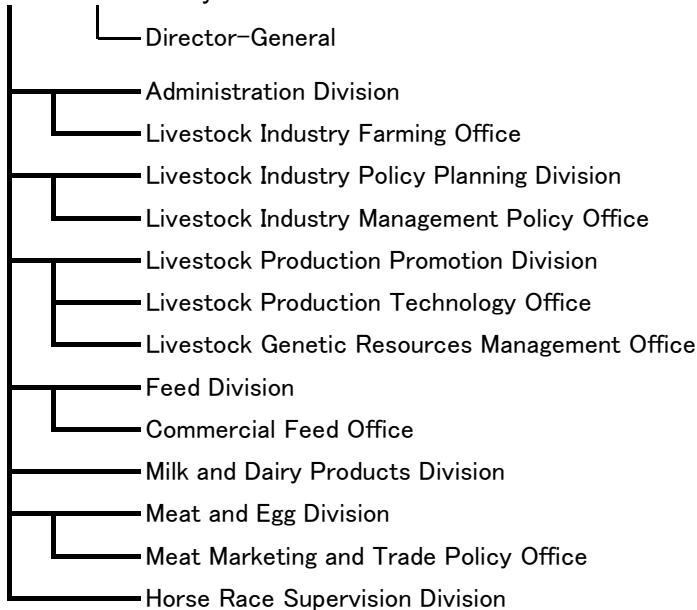
米麦品質保証室

技術普及課

生産資材対策室

農業環境対策課

Livestock Industry Bureau



畜産局

畜産局長

総務課

畜産総合推進室

企画課

畜産経営安定対策室

畜産振興課

畜産技術室

家畜遺伝資源管理保護室

飼料課

流通飼料対策室

牛乳乳製品課

食肉鶏卵課

食肉需給対策室

競馬監督課

Management Improvement Bureau



経営局

経営局長

総務課

調整室

経営政策課

担い手総合対策室

農地政策課

農地集積・集約化促進室

就農・女性課

女性活躍推進室

協同組織課

経営・組織対策室

金融調整課

保険課

農業経営収入保険室

保険監理官

Rural Development Bureau

農村振興局

| | |
|--|----------------|
| Director-General | 農村振興局長 |
| Deputy Director-General | 農村振興局次長 |
| Administration Division | 総務課 |
| Rural Policy Department | 農村政策部 |
| Director-General | 農村政策部長 |
| Rural Planning Division | 農村計画課 |
| Rural Policy Promotion Office | 農村政策推進室 |
| Urban Agriculture Office | 都市農業室 |
| Regional Development Division | 地域振興課 |
| Hilly, Mountainous Areas and Japanese Agricultural Direct Payment Office | 中山間地域・日本型直接支払室 |
| Interaction Between Urban and Rural Areas Division | 都市農村交流課 |
| Countryside Stay Promotion Office | 農泊推進室 |
| Promotion of Collaboration between Agriculture and Welfare Office | 農福連携推進室 |
| Wildlife Management and Rural Environment Division | 鳥獣対策・農村環境課 |
| Wildlife Damage Prevention and Utilization Office | 鳥獣対策室 |
| Rural Environment Conservation Office | 農村環境対策室 |
| Rural Infrastructure Department | 整備部 |
| Director-General | 整備部長 |
| Design Division | 設計課 |
| Project Planning and Coordination Office | 計画調整室 |
| Construction Planning and Coordination Office | 施工企画調整室 |
| Overseas Land Improvement Cooperation Office | 海外土地改良技術室 |
| Land Improvement Planning and Management Division | 土地改良企画課 |
| Water Resources Division | 水資源課 |
| Agricultural Water Management Office | 農業用水対策室 |
| Facilities Management Office | 施設保全管理室 |
| Farm and Rural Land Resources Division | 農地資源課 |
| Management Oriented Farmland Consolidation Office | 経営体育成基盤整備推進室 |
| Agricultural Multi-functionality Payment Office | 多面的機能支払推進室 |
| Community Infrastructure Division | 地域整備課 |
| Disaster Prevention and Restoration Division | 防災課 |
| Disaster Prevention and Mitigation Office | 防災・減災対策室 |
| Disaster Restoration Office | 災害対策室 |

Agriculture, Forestry and Fisheries Research Council

農林水産技術会議

会長

委員

事務局

事務局長

研究総務官

研究統括官

研究開発官

研究調整官

研究調整課

研究企画課

イノベーション戦略室

研究推進課

産学連携室

国際研究官

筑波産学連携支援センター

Chairman

Member of Council (6 members)

Council's Secretariat

Director-General, Council's Secretariat

Research Councillor (Deputy Director-General)

Senior Director, Research and Development

Director, Research and Development

Senior Program Officer

Research Coordination Division

Research Policy Planning Division

Innovation Strategy Office

Research Promotion Division

Business-Academia Cooperation Office

Director, International Research Collaboration Division

Tsukuba Business-Academia Cooperation Support Center

Forestry Agency

林野庁

林野庁長官

林野庁次長

林政部

林政部長

林政課

監査室

企画課

経営課

林業労働・経営対策室

特用林産対策室

木材産業課

木材製品技術室

木材利用課

木材貿易対策室

森林整備部

森林整備部長

計画課

施工企画調整室

海外林業協力室

森林利用課

森林集積推進室

山村振興・緑化推進室

整備課

造林間伐対策室

治山課

山地災害対策室

保安林・盛土対策室

研究指導課

技術開発推進室

森林保護対策室

国有林野部

国有林野部長

管理課

福利厚生室

経営企画課

国有林野総合利用推進室

国有林野生態系保全室

業務課

国有林野管理室

森林技術総合研修所

森林管理局

森林管理署

Director-General

Deputy Director-General

Forest Policy Planning Department

Director-General

Administration Division

Auditors Office

Policy Planning Division

Forestry Management Improvement Division

Forestry Labor and Management Support Office

Special Forest Products Office

Wood Industry Division

Wood Products Technology and Development Office

Wood Use Promotion Division

Wood Products Trade Office

Private Forest Department

Director-General

Planning Division

Construction Planning and Coordination Office

International Forestry Cooperation Office

Forest Multiple Use and Conservation Division

Forest Management Consolidation Office

Rural Development and Greening Office

Forest and Forestry Infrastructure Improvement Division

Silviculture and Thinning Promotion Office

Conservation Division

Forest Disaster Prevention and Restoration Office

Protection Forest and Forest Conservation Office

Forest Research, Extension and Protection Division

Technology Development Office

Forest Protection Promotion Office

National Forest Department

Director-General

General Affairs Division

Welfare Office

National Forest Planning Division

National Forest Multiple Use Promotion Office

National Forest Ecosystem Conservation Office

National Forest Management Division

National Forest Property Office

Forest Training Institute of the Forestry Agency

National Forest Regional Office

National Forest District Office

Fisheries Agency

水産庁

水産庁長官

水産庁次長

Director-General

Deputy Director-General

Fisheries Policy Planning Department

漁政部

Director-General

漁政部長

Counsellor

参事官

Administration Division

漁政課

Vessels Management Office

船舶管理室

Policy Planning Division

企画課

Fisheries Structure Improvement Office

水産業体質強化推進室

Fisheries Management Improvement Division

水産経営課

Fisheries Cooperatives Office

指導室

Fisheries Processing Industries and Marketing Division

加工流通課

Fishery Products Trade Office

水産物貿易対策室

Fisheries Proper Distribution Promotion Office

水産流通適正化推進室

Director, Fisheries Insurance

漁業保険管理官

Resources Management Department

資源管理部

Director-General

資源管理部長

Councillor

審議官

Counsellor

参事官

Fisheries and Resources Management Division

管理調整課

Resources Management Promotion Office

資源管理推進室

Recreational Fishing and Coastal Fisheries Office

沿岸・遊漁室

International Affairs Division

国際課

Whaling Affairs Office

捕鯨室

Tuna Fisheries Office

かつお・まぐろ漁業室

Overseas Fisheries Cooperation Office

海外漁業協力室

Fisheries Enforcement Division

漁業取締課

Foreign Fisheries Inspection Office

外国漁船対策室

Resources Enhancement Promotion Department

増殖推進部

Director-General

増殖推進部長

Counsellor

参事官

Research and Technological Guidance Division

研究指導課

Marine Technology Office

海洋技術室

Resources and Environment Research Division

漁場資源課

Ecosystem Conservation Office

生態系保全室

Fish Ranching and Aquaculture Division

栽培養殖課

Inland Waters Fishery Promotion Office

内水面漁業振興室

Fisheries Infrastructure Department

漁港漁場整備部

Director-General

漁港漁場整備部長

Planning Division

計画課

Construction Division

整備課

Fishing Communities Promotion and Disaster Prevention Division

防災漁村課

Fisheries Facilities Disaster Restoration Office

水産施設災害対策室

Pacific Ocean Regional Fisheries Coordination Committee

太平洋広域漁業調整委員会

Regional Fisheries Coordination Committee for Japan Sea and west of

日本海・九州西広域漁業調整委員会

Kyushu

Seto Inland Sea Regional Fisheries Coordination Committee

瀬戸内海広域漁業調整委員会

Fisheries Management Office

漁業調整事務所

Advisor to the Minister of Agriculture, Forestry and Fisheries on International Affairs (Fisheries)

国際顧問(水産)

Fisheries Enforcement Headquarters

漁業取締本部

Regional Agricultural Administration Offices

Tohoku Regional Agricultural Administration Office (Sendai)
Kanto Regional Agricultural Administration Office (Saitama)
Hokuriku Regional Agricultural Administration Office (Kanazawa)
Tokai Regional Agricultural Administration Office (Nagoya)
Kinki Regional Agricultural Administration Office (Kyoto)
Chugoku–Shikoku Regional Agricultural Administration Office (Okayama)
Kyushu Regional Agricultural Administration Office (Kumamoto)

Hokkaido District Agriculture Office

Counsellor of Regional Affairs

Facilities

Plant Protection Station
Naha Plant Protection Station
Animal Quarantine Service
National Veterinary Assay Laboratory
Training Institute of Agricultural Administration
Policy Research Institute, Ministry of Agriculture, Forestry and Fisheries

地方農政局

東北農政局
関東農政局
北陸農政局
東海農政局
近畿農政局
中国四国農政局
九州農政局

北海道農政事務所

地方参事官

施設等機関

植物防疫所
那覇植物防疫事務所
動物検疫所
動物医薬品検査所
農林水産研修所
農林水産政策研究所

Incorporated Administrative Agencies

Food and Agricultural Materials Inspection Center
National Livestock Breeding Center
National Agriculture and Food Research Organization
Research Center for Agricultural Information Technology
Hokkaido Agricultural Research Center
Tohoku Agricultural Research Center
Central Region Agricultural Research Center
Western Region Agricultural Research Center
Kyushu Okinawa Agricultural Research Center,
Institute of Fruit Tree and Tea Science
Institute of Vegetable and Floriculture Science
Institute of Livestock and Grassland Science
National Institute of Animal Health
Institute for Rural Engineering
Food Research Institute
Institute of Agrobiological Sciences
Institute of Crop Science
Institute of Agricultural Machinery
Institute for Agro-Environmental Sciences
Advanced Analysis Center
Genetic Resources Center
National Center for Seeds and Seedlings
Bio-oriented Technology Research Advancement Institution
Japan International Research Center for Agricultural Sciences
Forest Research and Management Organization
Forestry and Forest Products Research Institute
Forest Tree Breeding Center
Forest Bio-Research Center
Forest Management Center
Forestry Insurance Center
Japan Fisheries Research and Education Agency
Hokkaido National Fisheries Research Institute
Tohoku National Fisheries Research Institute
National Research Institute of Fisheries Science
Japan Sea National Fisheries Research Institute
National Research Institute of Far Seas Fisheries
National Research Institute of Fisheries and Environment of Inland Sea
Seikai National Fisheries Research Institute
National Research Institute of Aquaculture
National Research Institute of Fisheries Engineering
Marine Fisheries Research and Development Center
National Fisheries University
Agriculture & Livestock Industries Corporation
Farmers Pension Fund
Agriculture, Forestry and Fisheries Credit Foundations

Councils

Council of Food, Agriculture and Rural Area Policies
National Research and Development Agency Council
Council for the Japanese Agricultural Standards
Agricultural Materials Council
Veterinary Affairs Council
Agriculture and Fisheries Insurance Council
Forestry Policy Council
Fisheries Policy Council

独立行政法人

農林水産消費安全技術センター
家畜改良センター
農業・食品産業技術総合研究機構
農業情報研究センター
北海道農業研究センター
東北農業研究センター
中央農業研究センター
西日本農業研究センター
九州沖縄農業研究センター
果樹茶業研究部門
野菜花き研究部門
畜産研究部門
動物衛生研究部門
農村工学研究部門
食品研究部門
生物機能利用研究部門
次世代作物開発研究センター
農業技術革新工学センター
農業環境変動研究センター
高度解析センター
遺伝資源センター
種苗管理センター
生物系特定産業技術研究支援センター
国際農林水産業研究センター
森林研究・整備機構
森林総合研究所
林木育種センター
森林バイオ研究センター
森林整備センター
森林保険センター
水産研究・教育機構
北海道区水産研究所
東北区水産研究所
中央水産研究所
日本海区水産研究所
国際水産資源研究所
瀬戸内海区水産研究所
西海区水産研究所
増養殖研究所
水産工学研究所
開発調査センター
水産大学校
農畜産業振興機構
農業者年金基金
農林漁業信用基金

審議会等

食料・農業・農村政策審議会
国立研究開発法人審議会
日本農林規格調査会
農業資材審議会
獣医事審議会
農漁業保険審査会
林政審議会
水産政策審議官