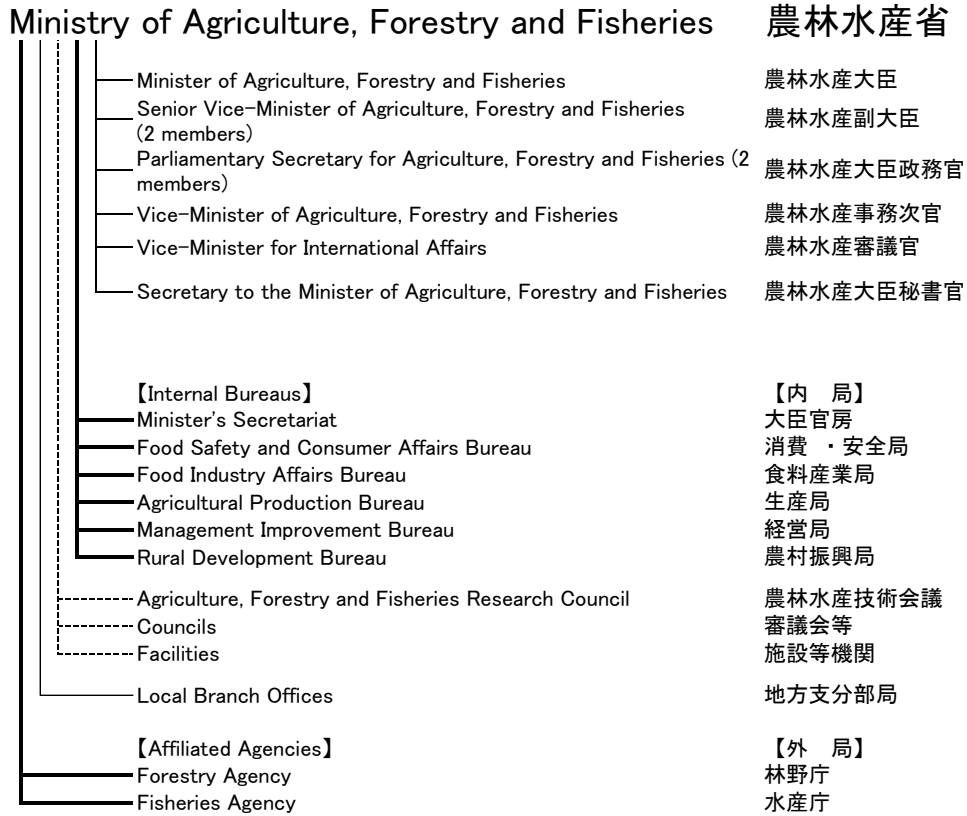


英文農林水産省組織・機構名



— Internal Subdivision	内部部局であることを示す
— Positions to preside, to carry out the functions and in charge of coordination	所掌事務を分掌し、又は総括整理する等の職であることを示す
----- Councils, Facilities and Extraordinary Organizations	審議会、施設等機関及び特別の機関であることを示す
— Local Branch Offices	地方支分部局であることを示す

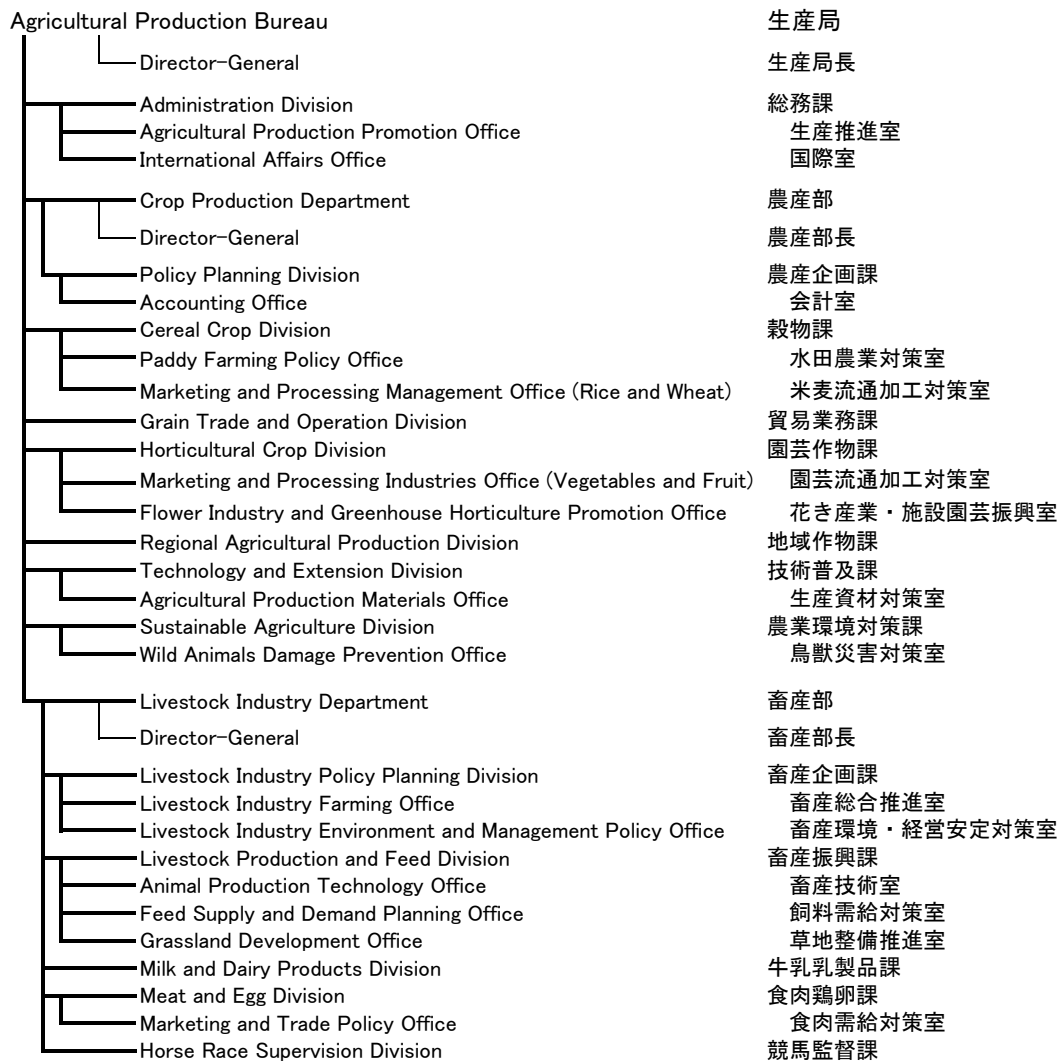
Minister's Secretariat

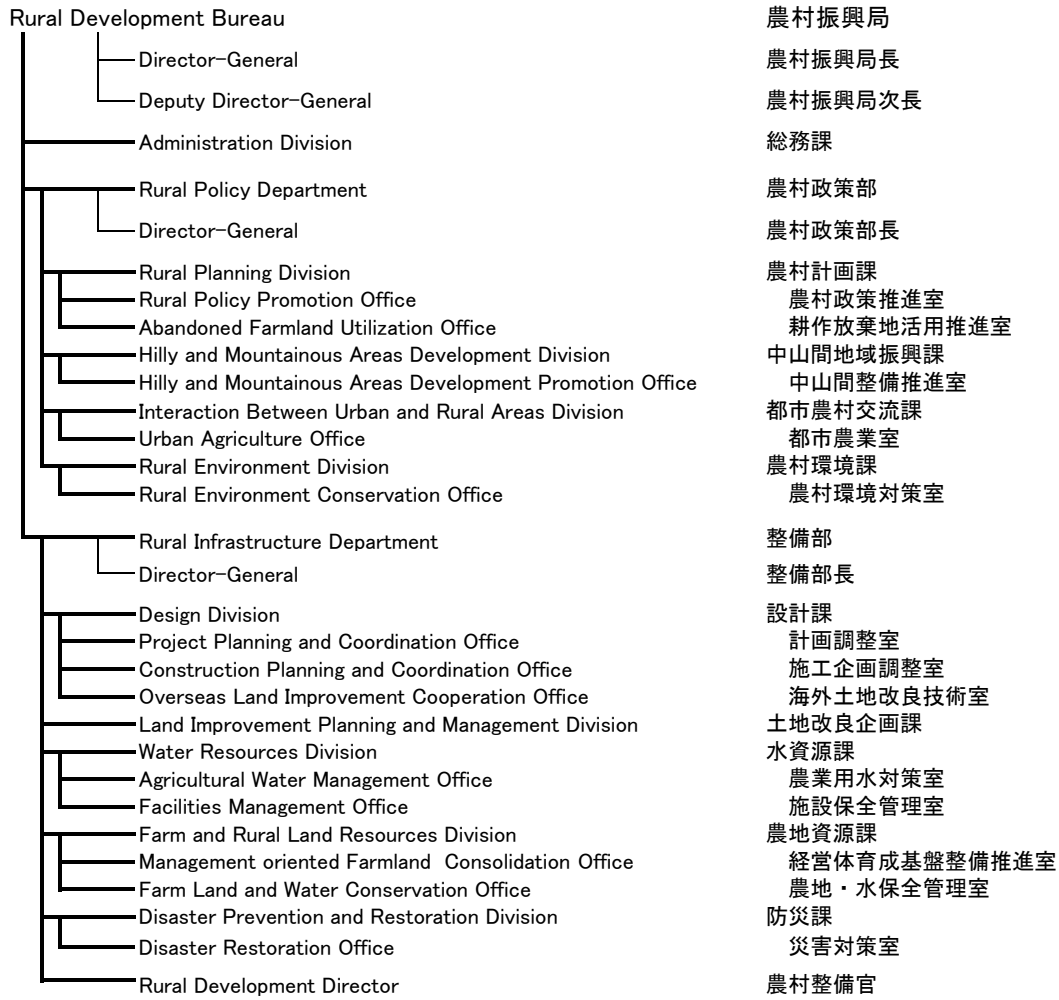
大臣官房

Director-General	官房長
Director - General for Policy Coordination	総括審議官
Director - General for International Affairs	総括審議官 (国際)
Director - General for Technical Affairs	技術総括審議官
Councillor (Deputy Director-General for Policy Evaluation)	政策評価審議官
Councillor (Deputy Director-General for Agricultural Production and Marketing Promotion, Agricultural Production Bureau)	生産振興審議官 (兼生産局)
Councillor (Deputy Director-General for International Affairs)	審議官 (国際)
Councillor (Deputy Director-General, Food Safety and Consumer Affairs Bureau)	審議官 (兼消費・安全局)
Councillor (Deputy Director-General, Food Industry Affairs Bureau and Agricultural Production Bureau)	審議官 (食料産業局兼生産局)
Councillor (Deputy Director-General, Management Improvement Bureau)	審議官 (兼経営局)
Counsellor (Deputy Director-General for Environment and International Affairs)	参事官 (環境・国際)
Counsellor (Deputy Director-General for Management Improvement Affairs)	参事官 (兼経営局)
Senior Counsellor for Press	報道官
Administration Division	総務課
Public Relations Office	広報室
Office for Press	報道室
Policy Planning Division	政策課
Food-related Initiatives Coordination Office	食ビジョン推進室
Information Analysis Office	情報分析室
Personnel Division	秘書課
Legal Affairs Division	文書課
Budget Division	予算課
Accounting Division	経理課
Welfare Division	厚生課
Regional Liaison Division	地方課
Policy Evaluation and Improvement Division	評価改善課
Auditors Office	会計監査室
Food Security Division	食料安全保障課
Office of Food Self-Sufficiency Affairs	食料自給率向上対策室
Environment Policy Division	環境政策課
Global Environment Policy Office	地球環境対策室
International Affairs Department	国際部
Director-General	国際部長
International Policy Planning Division	国際政策課
External Trade Policy Office	対外政策調整室
International Economic Affairs Division	国際経済課
International Cooperation Division	国際協力課
Statistics Department	統計部
Director-General	統計部長
Administration Division	管理課
Information Office	情報室
Management and Structure Statistics Division	経営・構造統計課
Census Statistics Office	センサス統計室
Production, Marketing and Consumption Statistics Division	生産流通消費統計課
Consumption Statistics Office	消費統計室
Director, Statistics Planning	統計企画管理官
Inspection Department	検査部
Director-General	検査部長
Coordination Division	調整課
Inspection Division	検査課









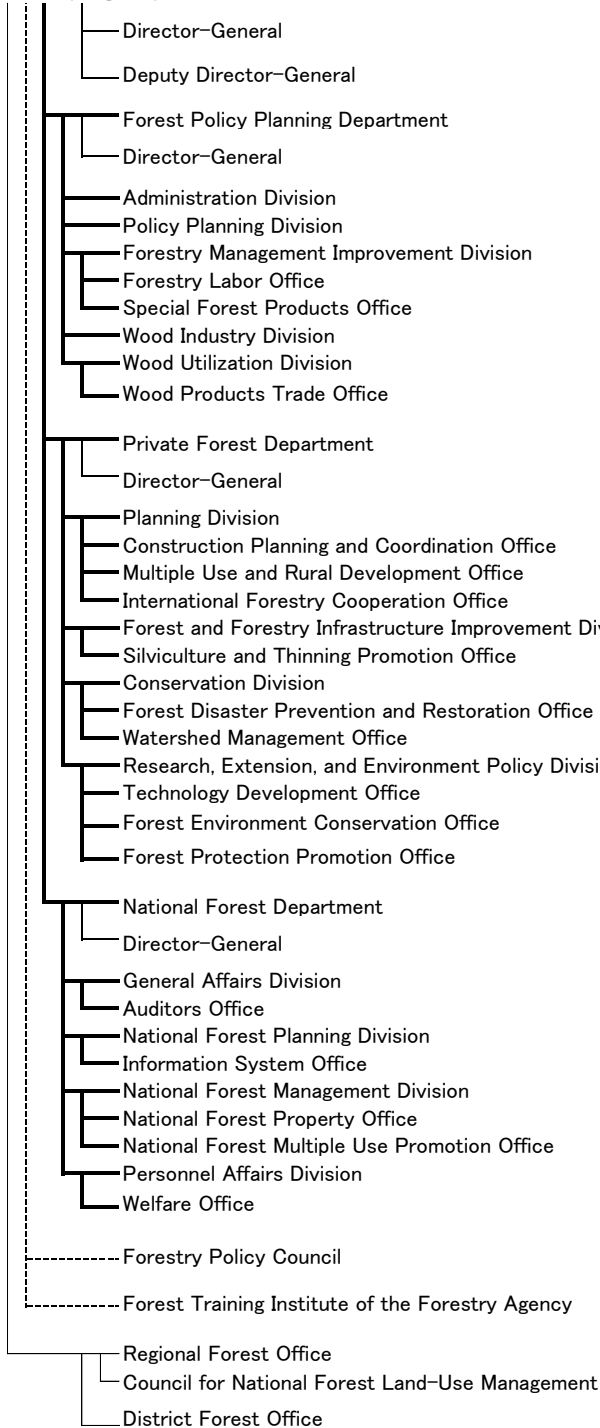
Agriculture, Forestry and Fisheries Research Council



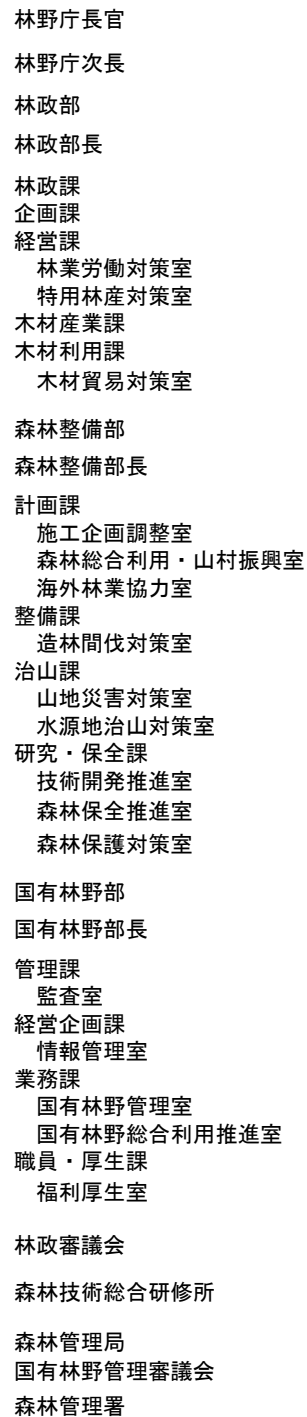
農林水産技術会議

- 会長
- 委員
- 事務局
 - 事務局長
 - 研究総務官
 - 研究開発官 (食料戦略)
 - 研究開発官 (食の安全、基礎・基盤)
 - 研究開発官 (環境)
 - 研究調整官
 - 技術広報官
- 総務課
 - 調整室
- 技術政策課
 - 技術安全室
- 研究推進課
 - 産学連携室
- 国際研究課
- 筑波事務所

Forestry Agency



林野庁



Fisheries Agency	水産庁
Director-General	水産庁長官
Deputy Director-General	水産庁次長
Fisheries Policy Planning Department	漁政部
Director-General	漁政部長
Counsellor	参事官
Administration Division	漁政課
Vessels Management Office	船舶管理室
Policy Planning Division	企画課
Fisheries Structure Improvement Office	水産業体質強化推進室
Fisheries Management Improvement Division	水産経営課
Fisheries Cooperatives Office	指導室
Fisheries Processing Industries and Marketing Division	加工流通課
Fishery Products Trade Office	水産物貿易対策室
Director, Fisheries Insurance	漁業保険管理官
Resources Management Department	資源管理部
Director-General	資源管理部長
Councillor	審議官
Counsellor	参事官
Resources Management Division	管理課
Resources Management Promotion Office	資源管理推進室
Enforcement Office	指導監督室
Fisheries Management Division	漁業調整課
Recreational Fishing and Coastal Fisheries Office	沿岸・遊漁室
International Affairs Division	国際課
Overseas Fisheries Cooperation Office	海外漁業協力室
Resources Enhancement Promotion Department	増殖推進部
Director-General	増殖推進部長
Counsellor	参事官
Research and Technological Guidance Division	研究指導課
Marine Technology Office	海洋技術室
Resources and Environment Research Division	漁場資源課
Ecosystem Conservation Office	生態系保全室
Fish Ranching and Aquaculture Division	栽培養殖課
Fisheries Infrastructure Department	漁港漁場整備部
Director-General	漁港漁場整備部長
Planning Division	計画課
Construction Division	整備課
Fishing Communities Promotion and Disaster Prevention Division	防災漁村課
Fisheries Facilities Disaster Restoration Office	水産施設災害対策室
Fisheries Policy Council	水産政策審議会
Pacific Ocean Regional Fisheries Coordination Committee	太平洋広域漁業調整委員会
Regional Fisheries Coordination Committee for Japan Sea and west of Kyushu	日本海・九州西広域漁業調整委員会
Seto Inland Sea Regional Fisheries Coordination Committee	瀬戸内海広域漁業調整委員会
Fisheries Management Office	漁業調整事務所
Advisor to the Minister of Agriculture, Forestry and Fisheries on International Affairs (Fisheries)	国際顧問（水産）

Regional Agricultural Administration Offices

Tohoku Regional Agricultural Administration Office(Sendai)
Kanto Regional Agricultural Administration Office(Saitama)
Hokuriku Regional Agricultural Administration Office(Kanazawa)
Tokai Regional Agricultural Administration Office(Nagoya)
Kinki Regional Agricultural Administration Office(Kyoto)
Chugoku-Shikoku Regional Agricultural Administration Office(Okayama)
Kyushu Regional Agricultural Administration Office(Kumamoto)

Hokkaido District Agriculture Office

Area Center

地方農政局

東北農政局
関東農政局
北陸農政局
東海農政局
近畿農政局
中国四国農政局
九州農政局

北海道農政事務所

地域センター

Facilities

Plant Protection Station
Naha Plant Protection Station
Animal Quarantine Service
National Veterinary Assay Laboratory
Training Institute of Agricultural Administration
Policy Research Institute, Ministry of Agriculture, Forestry and Fisheries

施設等機関

植物防疫所
那覇植物防疫事務所
動物検疫所
動物医薬品検査所
農林水産研修所
農林水産政策研究所

Incorporated Administrative Agencies

Food and Agricultural Materials Inspection Center
National center for Seeds and Seedlings
National Livestock Breeding Center
National Fisheries University
National Agriculture and Food Research Organization
National Agricultural Research Center
National Agricultural Research Center for Hokkaido Region
National Agricultural Research Center for Tohoku Region
National Agricultural Research Center for Western Region
National Agricultural Research Center for Kyushu Okinawa Region
National Farmers Academy
National Institute of Crop Science
National Institute of Fruit Tree Science
National Institute of Floricultural Science
National Institute of Vegetable and Tea Science
National Institute of Livestock and Grassland Science
National Institute of Animal Health
National Institute for Rural Engineering
National Food Research Institute
Bio-oriented Technology Research Advancement Institution
National Institute of Agrobiological Sciences
National Institute for Agro-Environmental Sciences
Japan International Research Center for Agricultural Sciences
Forestry and Forest Products Research Institute
Forest Tree Breeding Center
Center for Forestry and Agriculture Development
Fisheries Research Agency
Hokkaido National Fisheries Research Institute
Tohoku National Fisheries Research Institute
National Research Institute of Fisheries Science
Japan Sea National Fisheries Research Institute
National Research Institute of Far Seas Fisheries
National Research Institute of Fisheries and Environment of Inland Sea
Seikai National Fisheries Research Institute
National Research Institute of Aquaculture
National Research Institute of Fisheries Engineering
Marine Fisheries Research and Development Center
Agriculture & Livestock Industries Corporation
Farmers Pension Fund
Agriculture, Forestry and Fisheries Credit Foundations

Councils

Council of Food, Agriculture and Rural Area Policies
Incorporated Administrative Agencies Evaluation Committee
Japanese Agricultural Standards Council
Agricultural Materials Council
Veterinary Affairs Council
Agriculture, Forestry and Fisheries Insurance Council

独立行政法人

農林水産消費安全技術センター
種苗管理センター
家畜改良センター
水産大学校
農業・食品産業技術総合研究機構
中央農業総合研究センター
北海道農業研究センター
東北農業研究センター
近畿中国四国農業研究センター
九州沖縄農業研究センター
農業者大学校
作物研究所
果樹研究所
花き研究所
野菜茶業研究所
畜産草地研究所
動物衛生研究所
農村工学研究所
食品総合研究所
生物系特定産業技術研究支援センター
農業生物資源研究所
農業環境技術研究所
国際農林水産業研究センター
森林総合研究所
林木育種センター
森林農地整備センター
水産総合研究センター
北海道区水産研究所
東北区水産研究所
中央水産研究所
日本海区水産研究所
国際水産資源研究所
瀬戸内海区水産研究所
西海区水産研究所
増養殖研究所
水産工学研究所
開発調査センター
農畜産業振興機構
農業者年金基金
農林漁業信用基金

審議会等

食料・農業・農村政策審議会
独立行政法人評価委員会
農林物資規格調査会
農業資材審議会
獣医事審議会
農林漁業保険審査会