

# 第2部 基幹的農業水利施設の保全等に係る課題

## 第1章 農業水利施設の管理の現状

### 1. 農業水利施設の建設と管理の役割分担

農業水利施設は、大規模な施設は国、それにつながる基幹的な施設は都道府県、末端の施設は市町村や土地改良区等が建設し、農業用水を農地に運び、そして農地から水を排水する役割を担っている。

一方、施設の管理は、公共性の高い施設は都道府県・市町村、基幹的な施設は土地改良区、末端の施設は集落・農家が担っているのが一般的である。

なお、管理の具体的内容としては、①点検整備による常に良好な運転・操作の確保、②運転・操作による施設の運用、③修繕による施設の機能維持などが日常的に行われている。

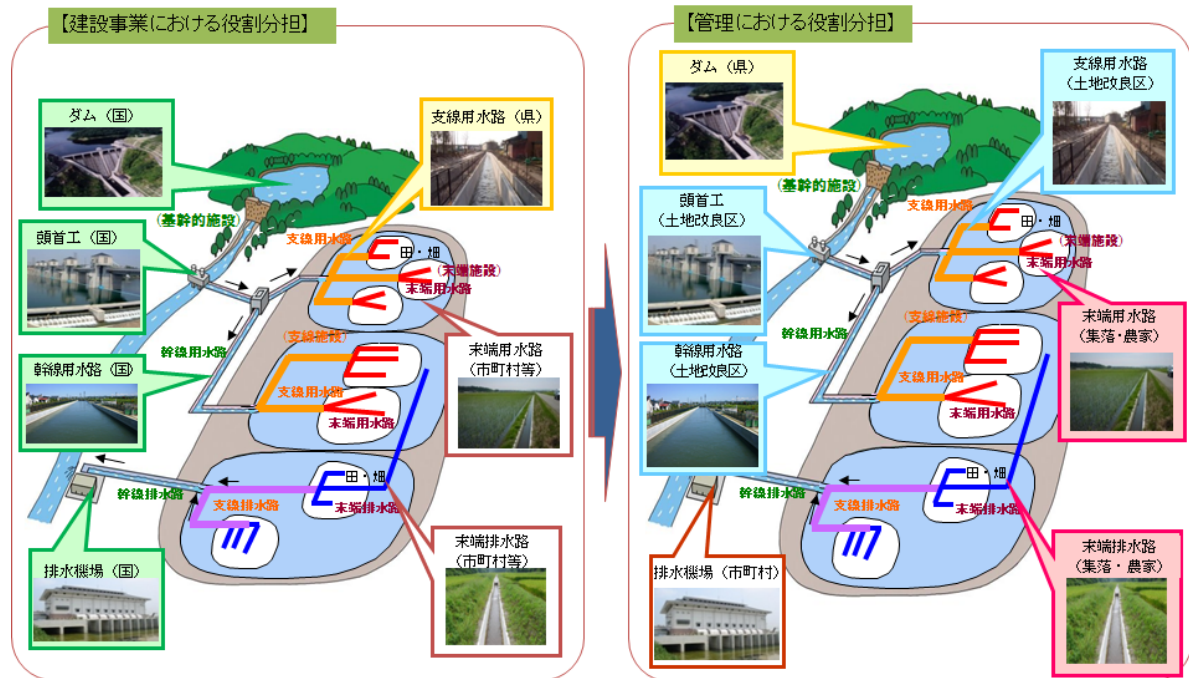


図1. 農業水利施設の建設と管理の役割分担



図2. 農業水利施設の管理の内容