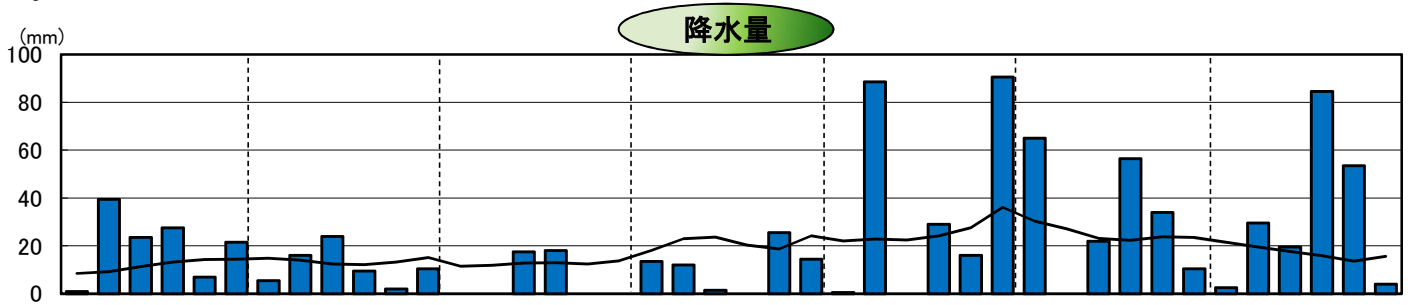
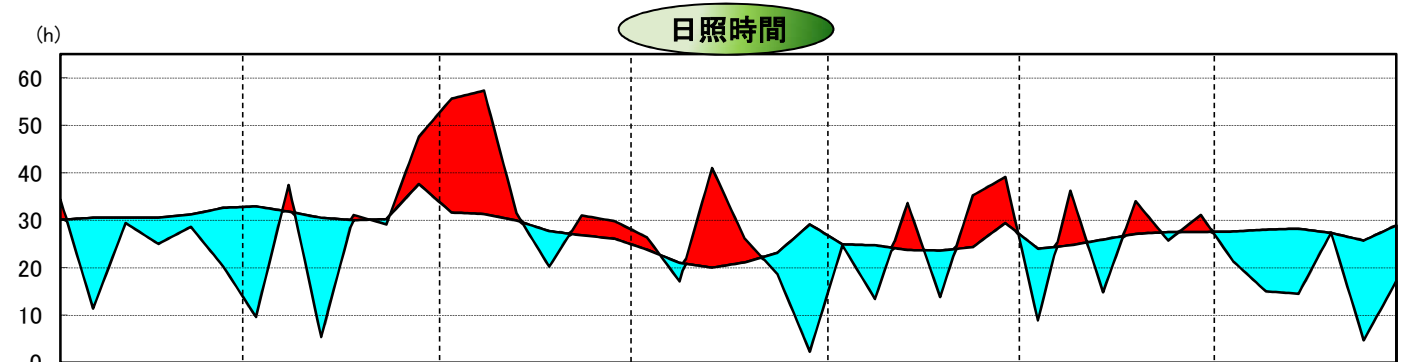
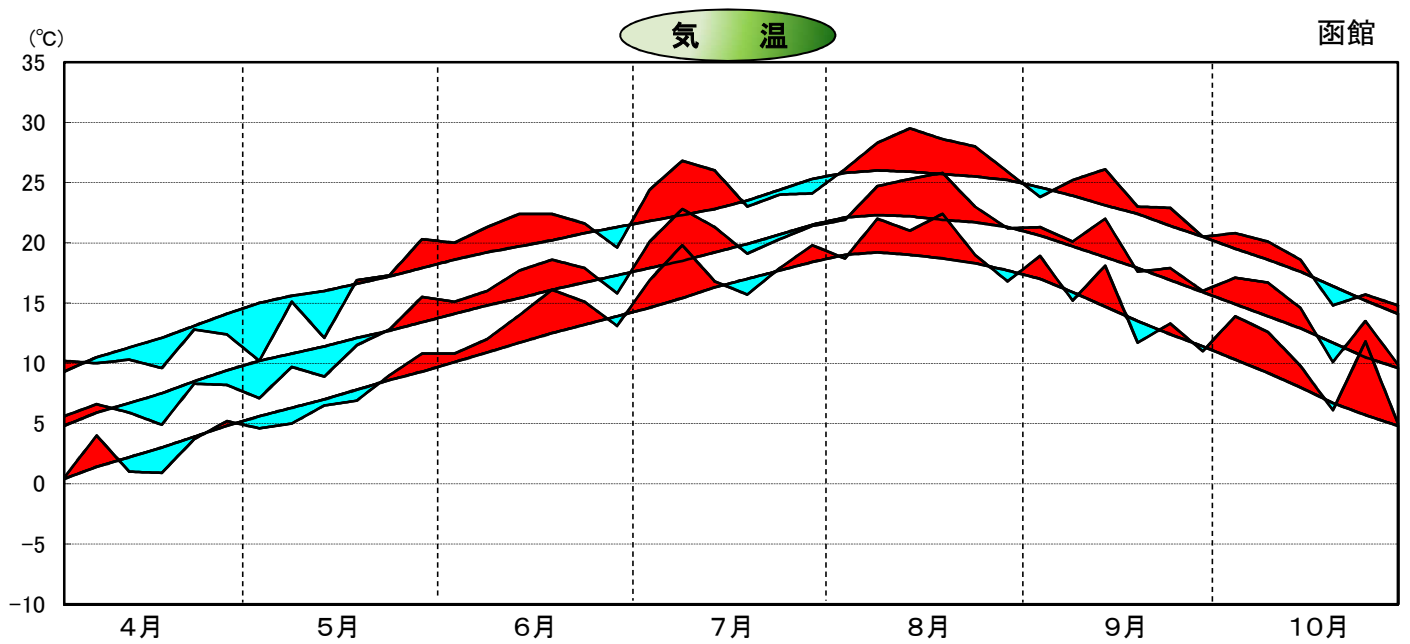
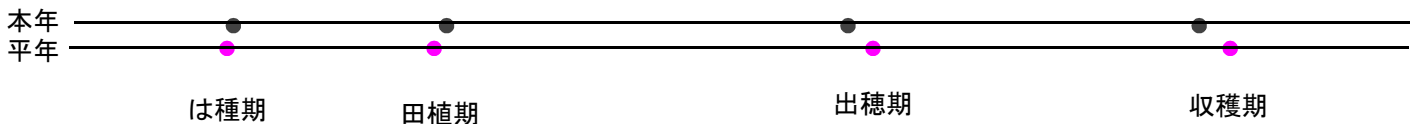


平成25年気象と作柄(渡島地域)



水稲の生育ステージ



主要作物の平年比較(渡島)

| 作物名 | 平年(平均)収量対比 | 作物名 | 平年(平均)収量対比 |
|-----|------------|------|------------|
| 水稲 | 105 | 大豆 | 105 |
| 小麦 | 122 | てんさい | 99 |