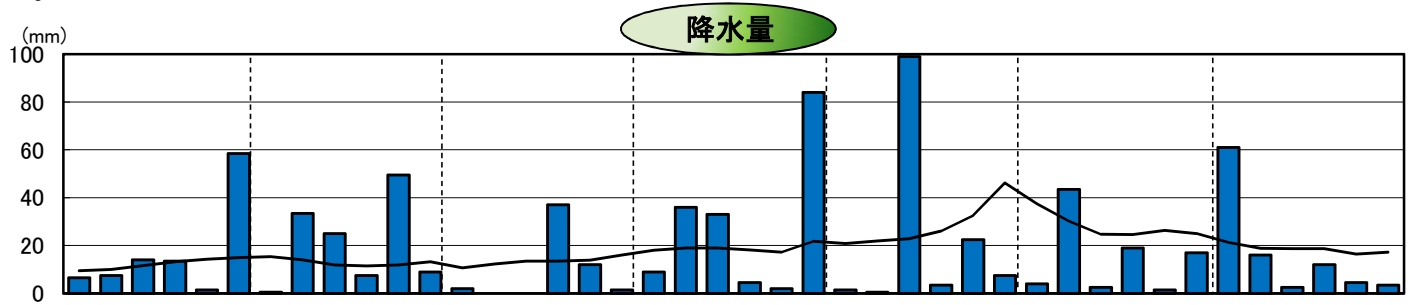
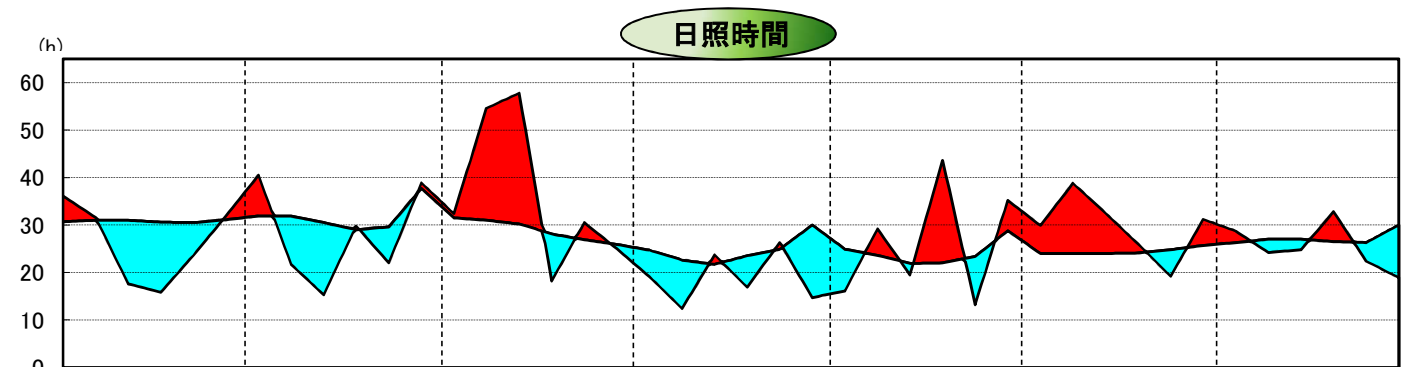
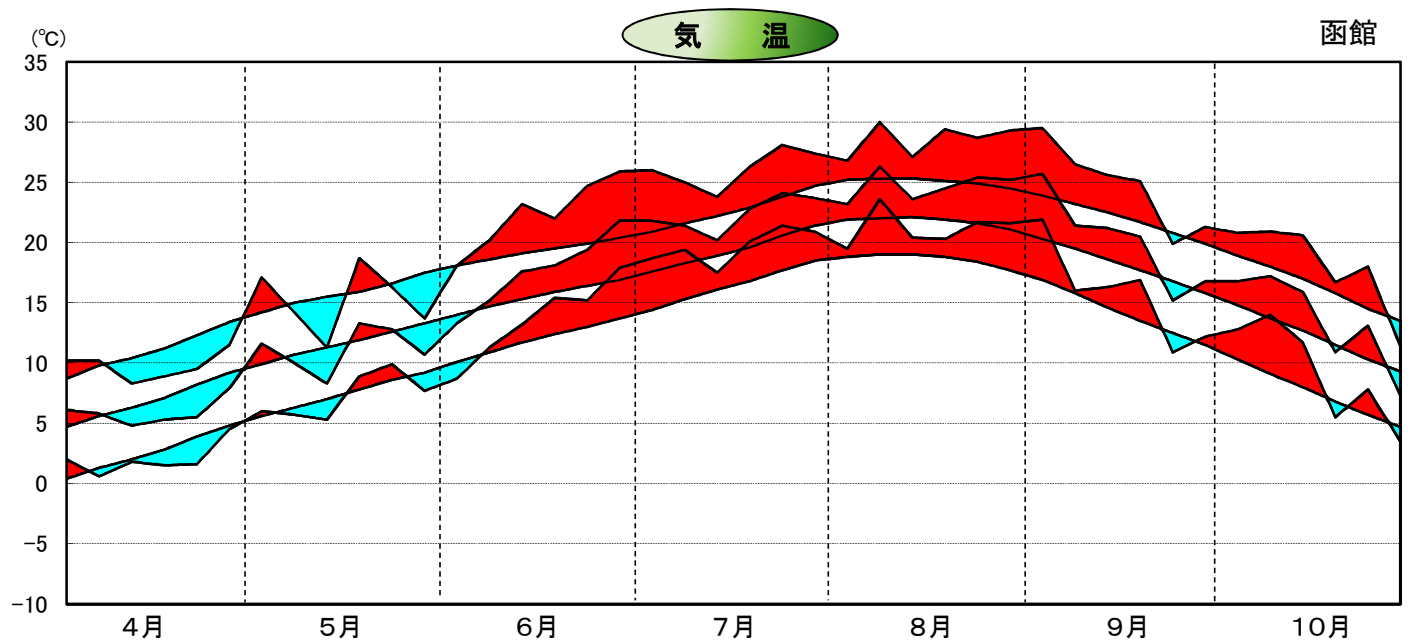
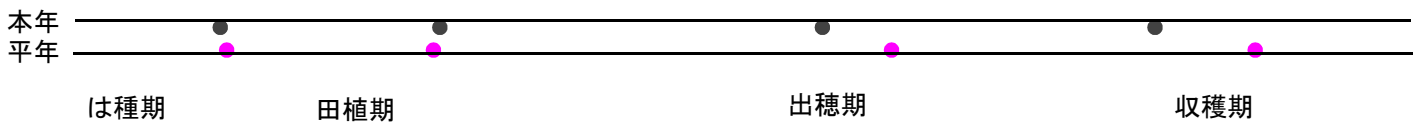


平成22年気象と作柄(渡島地域)



水稲の生育ステージ



主要作物の平年比較(渡島)

| 作物名 | 平年(平均)収量対比 | 作物名 | 平年(平均)収量対比 |
|-----|------------|-------|------------|
| 水稲 | 104 | 大豆 | 106 |
| 小麦 | 111 | てんさい | 82 |
| | | ばれいしょ | 93 |