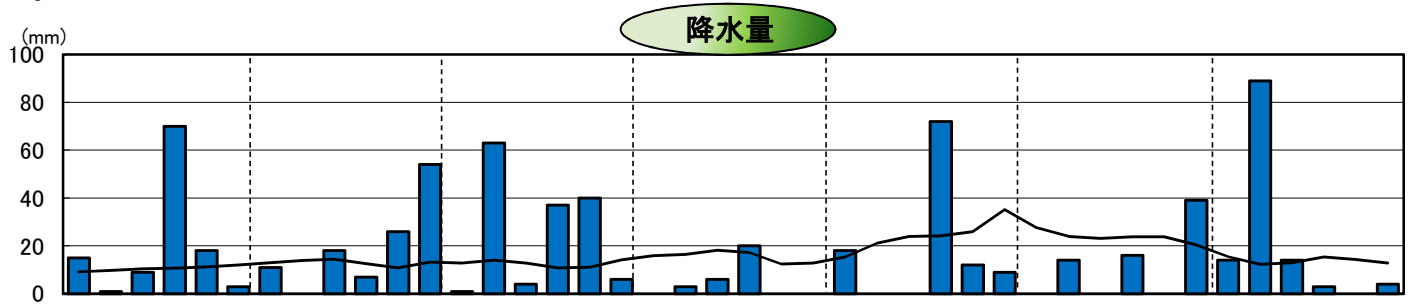
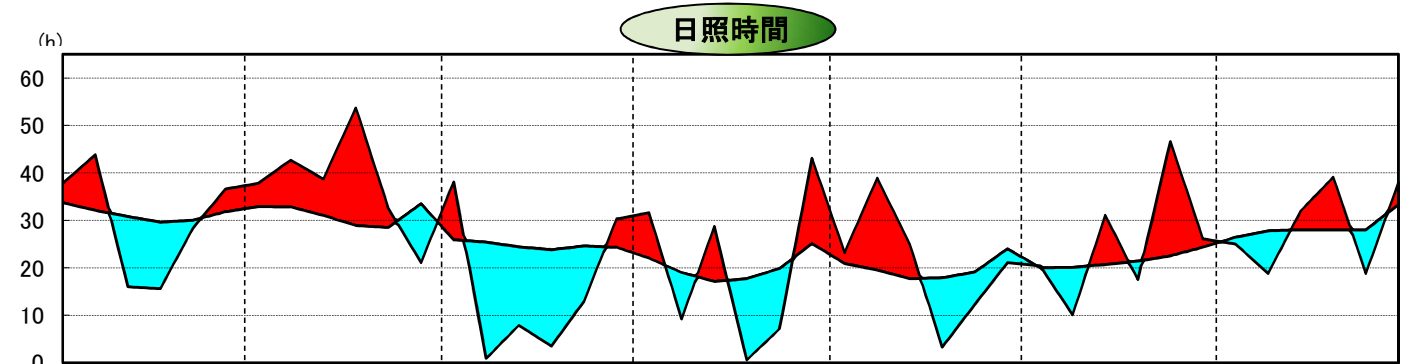
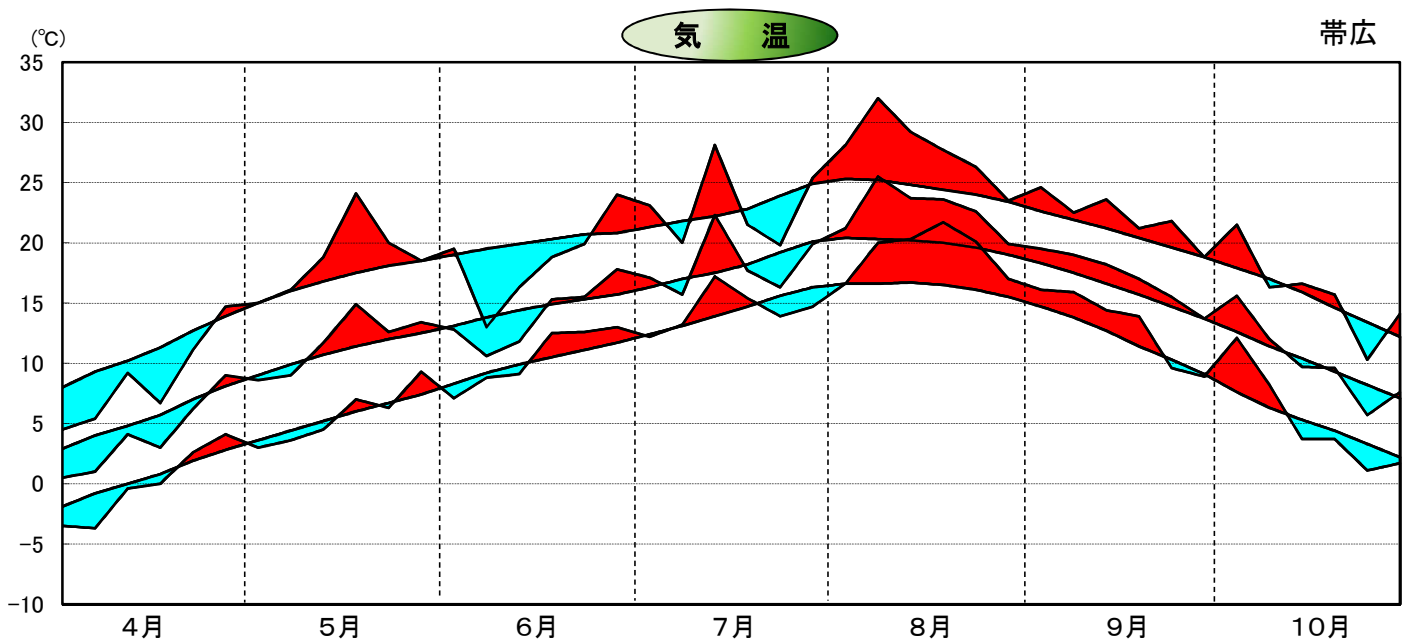
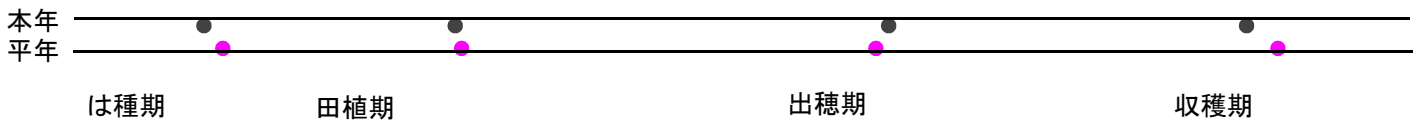


# 平成18年気象と作柄(十勝地域)



## 水稲の生育ステージ



## 主要作物の平年比較(十勝)

作物名	平年(平均)収量対比	作物名	平年(平均)収量対比
水稲	108	小豆	115
小麦	87	いんげん	95
ばれいしょ	90	てんさい	89
大豆	100		