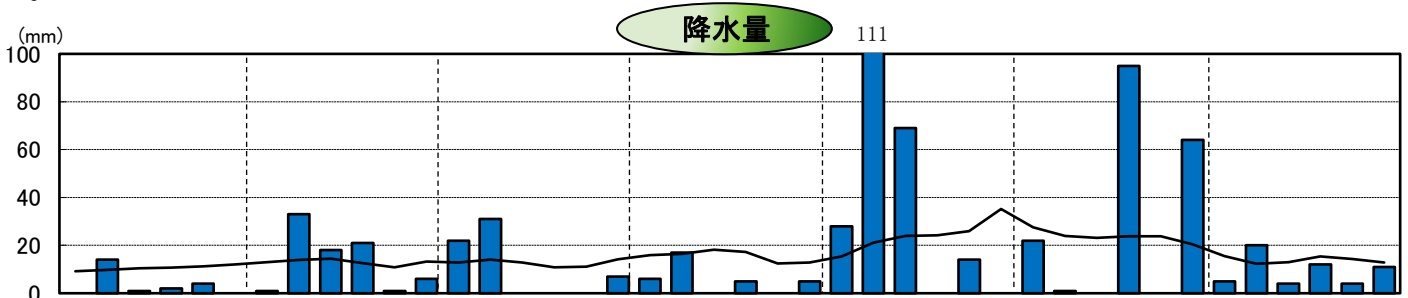
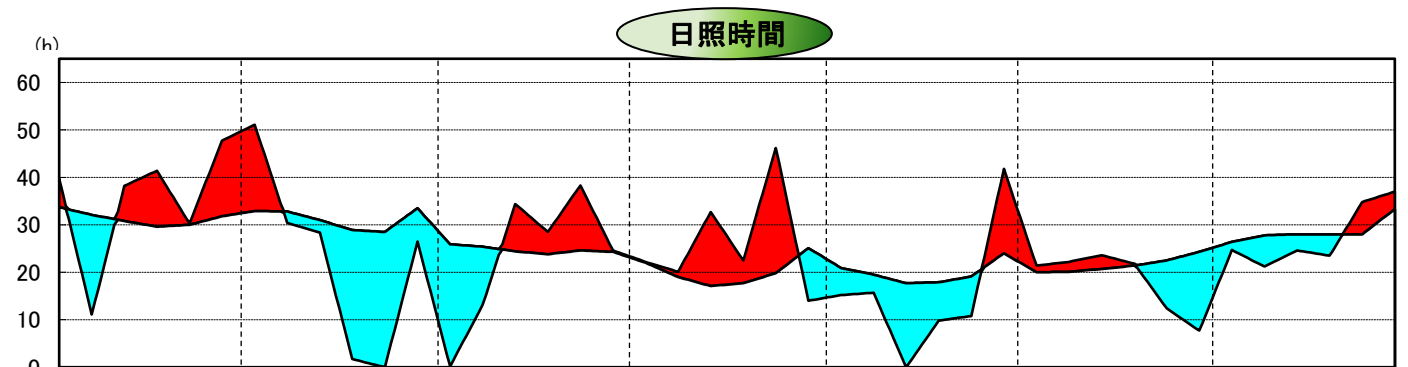
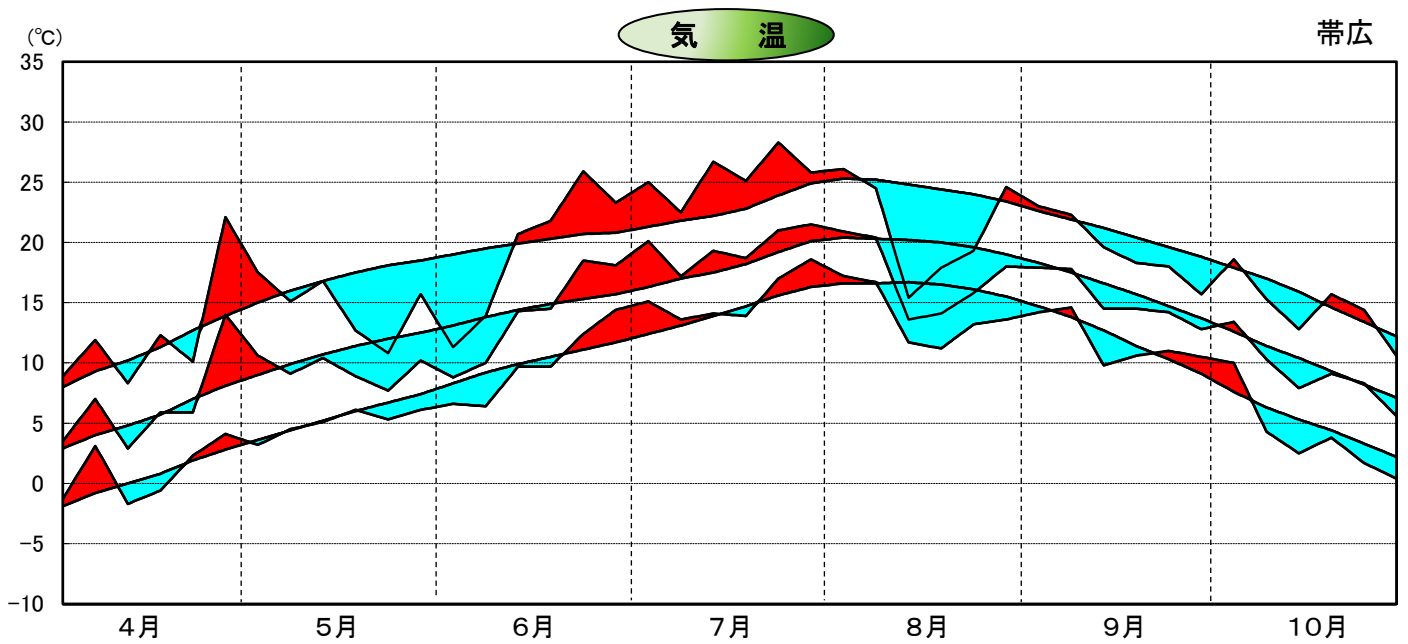
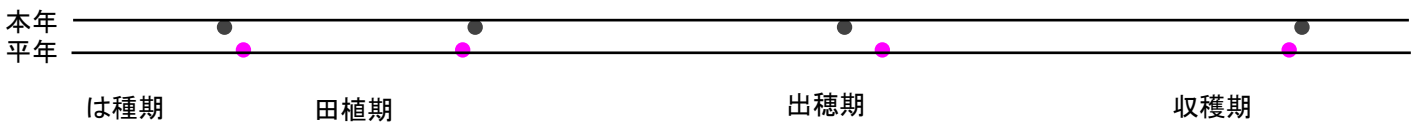


# 平成9年気象と作柄(十勝地域)



## 水稲の生育ステージ



## 主要作物の平年比較(十勝)

| 作物名   | 平年(平均)収量対比 | 作物名  | 平年(平均)収量対比 |
|-------|------------|------|------------|
| 水稲    | 96         | 小豆   | 75         |
| 小麦    | 120        | いんげん | 112        |
| ばれいしょ | 107        | てんさい | 106        |
| 大豆    | 103        |      |            |