

2 米などの消費に関する動向

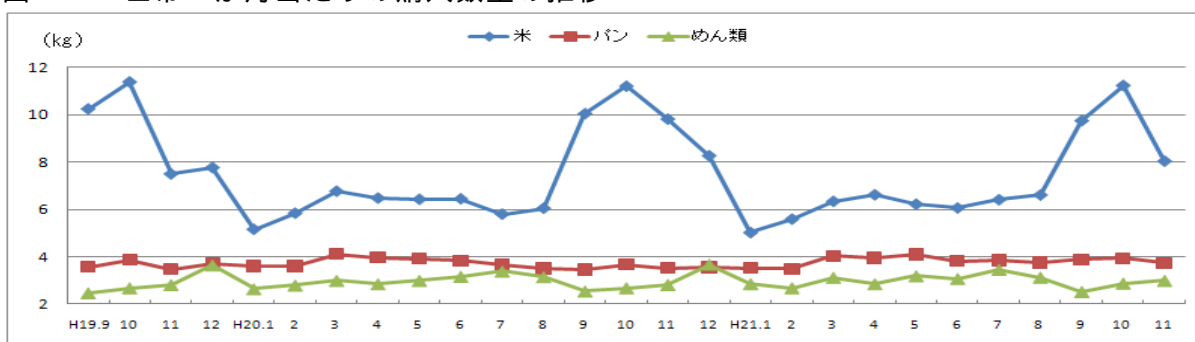
(1) 1世帯1か月当たりの米、パン及びめん類の購入数量の推移

平成21年11月の1世帯1か月当たりの米の購入数量は8.04kgで、前月に比べて3.20kg（対前月比71.5%）、前年に比べて1.78kg（対前年同月比81.9%）それぞれ減少しました。

パンの購入数量は3.736kgで、前月に比べて0.203kg（対前月比94.8%）減少し、前年に比べて0.215kg（対前年同月比106.1%）増加しました。

めん類の購入数量は2.994kgで、前月に比べて0.115kg（対前月比104.0%）、前年に比べて0.173kg（対前年同月比106.1%）それぞれ増加しました。

図1 1世帯1か月当たりの購入数量の推移



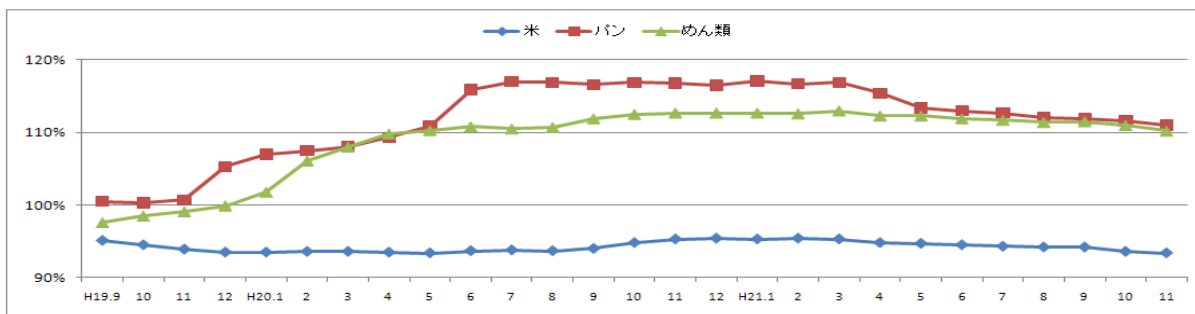
資料：総務省「家計調査」（二人以上の世帯）による。

(2) 1世帯1か月当たりの米、パン及びめん類の消費者物価指数の推移

平成21年11月の1世帯1か月当たりの米の消費者物価指数は93.4%で、前月に比べて0.2ポイント、前年同月に比べて1.9ポイントそれぞれ下回った。

同様にパンは111.0%で、前月に比べて0.6ポイント、前年同月に比べて5.8ポイントそれぞれ下回り、めん類は110.2%で、前月に比べて0.8ポイント、前年同月に比べて2.5ポイントそれぞれ下回った。

図2 1世帯1か月当たりの消費者物価指数の推移



資料：総務省「消費者物価指数」による。

注：消費者物価指数は、平成17年の月平均価格を100として算出した値である。