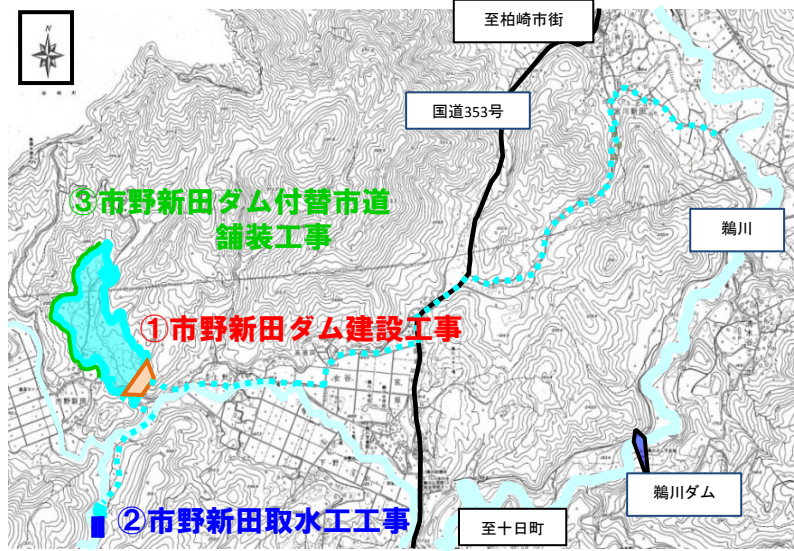




夏の日差しと向日葵
(女谷地内)

平成30年度工事進捗状況

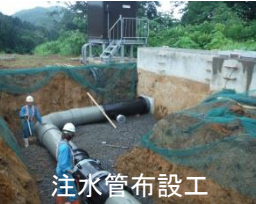


①市野新田ダム建設工事

梅雨も明け、市野新田ダムの工事も佳境を迎えています。仮排水路トンネルの閉塞工事はこのほど完了し、今後は放流設備の仕上げ工事や放流棟の建築工事を進めていきます。

市道からは、洪水吐脇の埋戻し工事の様子が見られます。ダムサイトでは貯水池内掘削、堤体周辺の配管配線、間接流域からの注水管布設、管理棟内では管理機器の設置工事等が進行中です。

今年度開始する試験湛水に向けて、工事関係者と事業所職員が一丸となって、安全で高品質なダム建設に努めます。今しばらくの間、一層のご理解とご協力をお願いします。



注水管布設工



貯水池内掘削



トンネル内閉塞工

②市野新田取水工工事

市野新田取水工は、鵜川上流域の流水を取水し、市野新田ダムへ導水するために必要な施設です。平成28年度に仮排水路を設置し、平成29年6月上旬に鵜川の仮廻して、取水工本体や沈砂池の築造等を進めてきました。今年度に入り、上下流の取付護岸やパイプラインへの接続工事を進めてきたところ、本川にかかる工事がほぼ終了したため、6月中旬に仮廻し水路から本川への転流を行いました。

転流時には、地域の皆様や柏崎土地改良区等関係機関からのご協力を頂き事故等もなく行うことができましたこと、御礼を申し上げます。本取水工工事につきましては、引き続き、ダムへ導水するパイプライン、水管理設備及び周辺整備工事等を行い年内に完成することとしております。



下流部を望む



取水工、魚道



上流部の転流石防止工

③市野新田ダム付替市道舗装工事

市野新田ダム右岸付替道路のコンクリート舗装とガードレール設置工事を発注しました。8月頃より本格的に工事を実施するため、コンクリートミキサー車を始めとした資機材運搬車両が、しばらくの間女谷集落内を通行します。ダム工事同様、安全運転を徹底しますので、ご理解の程宜しくお願いします。なお、左岸付替道路の舗装等工事につきましては、来年度実施します。

関連工事の進捗状況

①県営経営体育成基盤整備事業

国営事業で安定した用水確保が担保化されたことにより、急速にほ場整備実施の気運が高まり、多くの場所ではほ場整備工事が実施され、農地の大区画化が進んでいます。鵜川水系では現在、高田南部、高田中部地区が事業実施中で、平成34年度には完了する見込みです。また、新規採択予定地区として、黒滝地区や山口地区など、数地区で検討が進んでいます。



実施前(南下集落)



実施後(南下集落)

高収益作物(タマネギ)の収穫

6月14、15日、柏崎市畦屋地内において、高収益作物普及(たまねぎ)に関する実証試験の収穫が行われました。現在、国営事業での3基のダムの新設による用水の安定確保、そして県営事業によるほ場の大区画化・乾田化等が図られていることから、国・県・市・JAが連携して、水田地帯での「儲かる農業」(高収益作物栽培)を支援しています。試験ほ場(約2ha)では、品種(中性、晩生)の適用性、機械導入による作業効率等について実証試験を行っているところで、この度の収穫量は合計50tを超える見込みです。



②県営かんがい排水事業

平成29年度迄の鵜川水系関係用水路の進捗率は約27%です。平成32年度の市野新田ダム供用開始に併せて、全体工事が完了する予定です。



古町用水路



山口幹線用水路分水工

ダムカードまた始めました

市野新田ダムの堤体盛立が完了したことから、新たに2種類のダムカードを作成し、「綾子舞会館」で配布しています。また、昨年度作成したダムカードについては、県内外から大勢の方が当地を訪れ、早々に配布終了となりましたが、市野新田ダム以外の栃ヶ原ダム、後谷ダムのダムカードについても再配布の必要があることから、この機会に増版し、栃ヶ原ダムカードについては、「じよんのび村」、後谷ダムカードについては、「ゆづぎ」にて配布しています。



<発行元>
北陸農政局 柏崎周辺
農業水利事業所
柏崎市南半田18-15
TEL: 0257-24-5731

ホームページは
柏崎 国営



検索