



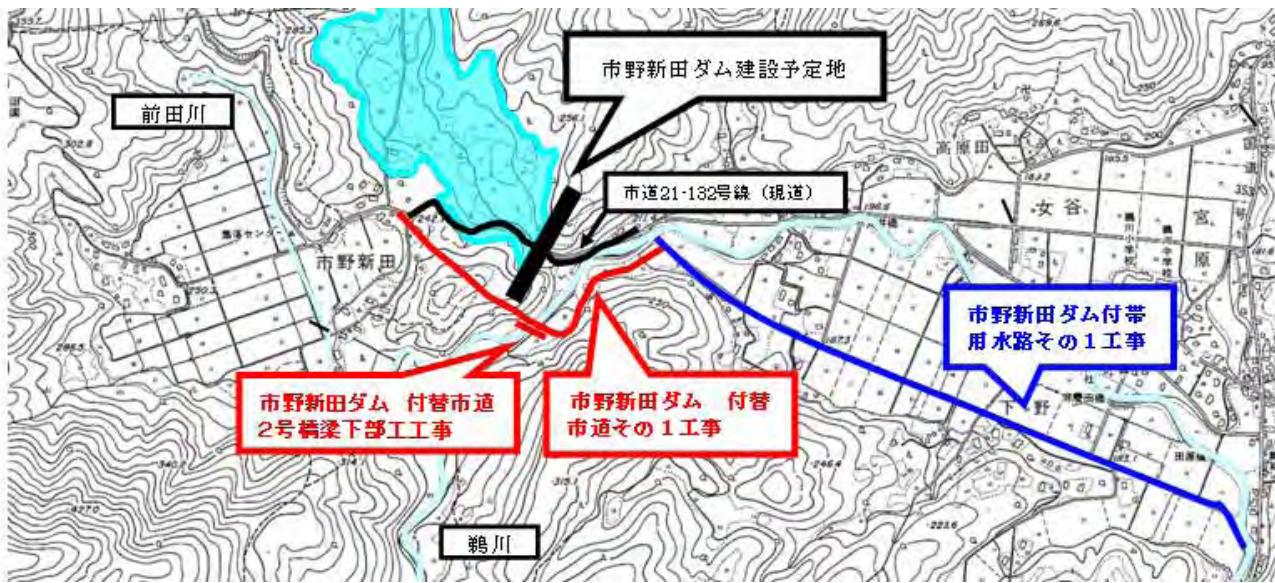
発行元

北陸農政局柏崎周辺農業水利事業所

住所：柏崎市南半田18番15号

電話：0257-24-5731

平成21年度工事実施位置



今年度の市野新田ダム関連工事は、左図の赤線と青線の場所で実施します。

赤線で示したのが道路工事を行う箇所です。ダム建設に伴い位置変更(付替)が必要となる市道21-132号線の工事を行います。

青線で示したのが用水管工事を行う箇所です。ダム建設工事に先立ち既設の農業用水管等の改修を行います。

なお、当初予定していた棚入林道での幹線導水路工事は、来春以降に実施することといたしました。

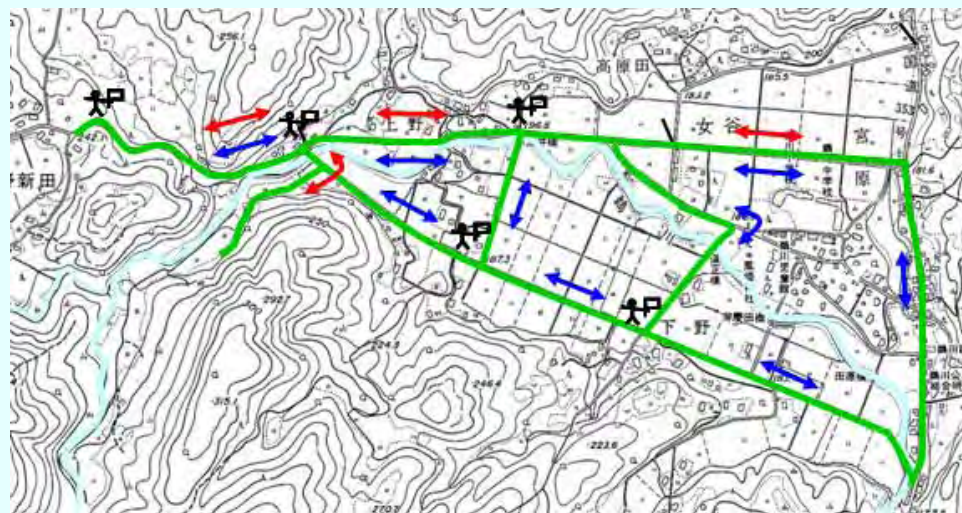
工事用車両の通行

工事の際の工事用車両は、図の緑線で示された道路を通行します。

工事用車両がこれ以外の道路を通らないようにするとともに、右図の通り交通誘導員を配置し、地元の皆様の安全な交通を確保しつつ工事を進めていきます。

(工事用車両の通行時間帯は8:30～17:00を基本とし、この時間以外の通行が必要な場合は事前に通知させていただきます。)

工事用車両の通行路



交通誘導員
配置箇所

赤矢印

付替市道その1工事等の
工事車両の通行

青矢印

付帯用水路その1工事
の工事車両の通行

平成21年度工事の工程

今年度の工事は次の工程表に従って行う予定であり、10月28日から来年3月末日まで実施する計画です。

	平成21年			平成22年		
	10月	11月	12月	1月	2月	3月
付替市道その1工事 (準備工事) (道路の建設) (片付け) 21年10月28日～22年3月末を予定						
2号橋梁下部工工事 (準備工事) (橋台の建設) (片付け) 21年11月19日～22年3月末を予定						
付帯用水路その1工事 (準備工事) (管の埋設・道路復旧) (片付け) 21年11月9日～22年3月末を予定						

職員より皆様へ



所長
河津 宏志

10月末より工事を開始しますのでご協力の程よろしくお願い致します。

工事が始まりましても、極力地域の皆様にはご不便をお掛けしないように努めますが、万一ご不便な点やお気付きの点がございましたら、工事現場担当者か、上記連絡先へお申し付け下さい。



工事課長
田辺 昌幸

なお、工事の詳細につきましては、後日開催する工事説明会で説明させていただきます。