



### 新年のご挨拶



所長  
渡邊昭弘

明けましておめでとうございます。ご健康と  
の平成25年が皆様にとりまして、ご健康と  
幸せに満ちた年となりますよう、心から  
お祈り申し上げます。

昨年、地元の皆様と関係機関のご理解  
とご支援をいただき、市野新田ダムの本体  
工事に着手し、夏には安全祈願祭を行う  
ことができました。また、付け替え市道の  
工事も進み、秋には、建設した橋梁(荒又  
大橋)の渡り初めを盛大に行っていただ  
きました。誠にありがとうございました。

ダム、付け替え市道、幹線導水路などの  
工事の増加に伴い、地元の皆様にはご不便  
をおかけし大変申し訳なく思っております。  
交通安全や騒音・振動・濁水などに気を付  
けて工事を進めて参りますので、重ねてご  
理解とご協力をいただくようお願い申し  
上げます。

最近の気象は、ゲリラ豪雨による洪水や  
夏場に晴天が続くと干ばつが発生してし  
まいます。昨年の夏も全国的に干ばつ傾向  
にあり、柏崎刈羽地域も水不足で苦勞  
があったと聞きましたが、本事業で建設し  
た栃ヶ原ダムと後谷ダムから放流を行い、  
受益の農家の方々からは「安心して農業が  
できた」と評価をいただきました。

本年も、地元の皆様とていねいに話し合  
いながら、関係機関と連携して事業を推  
進し、柏崎刈羽地域における農業の発展と  
地域の振興を目指して努力して参ります。  
今後一層のご支援をいただきますようお願  
い申し上げます、新年のご挨拶いたします。

## 工事の実施状況・完了報告

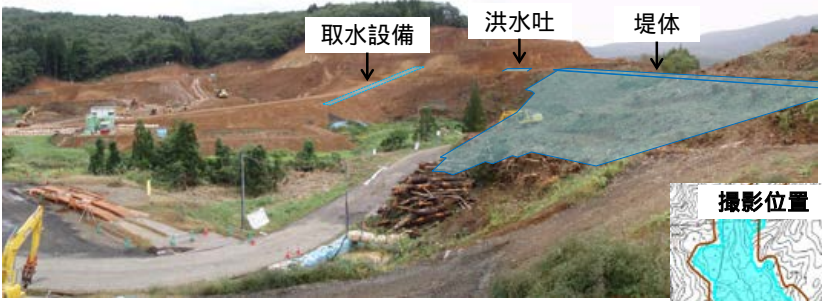
### ①市野新田ダム建設工事

今年度は、堤体や洪水吐、土  
取場等の基礎掘削と工食用道  
路の整備を行いました。

来年度は、基礎掘削工事を進  
めながら排水トンネルの工事に  
着手します。排水トンネルを鶴  
川まで整備した後は、石橋川  
の流水をこれに切り替える予  
定です。

また、秋頃からは、洪水吐のコ  
ンクリート工事や堤体の基礎  
地盤を改良する工事を行い、  
平成26年度から予定している  
堤体の盛立工事の準備を進め  
てまいります。

平成24年10月12日撮影



### 幹線導水路工事

市野新田ダムで貯めた  
水を下流の受益農地へ導  
水するためのパイプライン  
を埋設する工事です。



宮川新田で施工した2  
工区は昨年12月に完了しました。

高原田工区は積雪の影響で当初の予定  
より遅れています、今年3月に完了す  
る予定です。

また、来年度は上野工区、国道353号  
線の区間及び宮川新田の残りの区間で工  
事を予定しています。

### 1号橋梁上部工他工事

付替市道21・132号  
線の鶴川横断部の橋梁  
は、現在、上部工を施  
工しています。

今後は、橋梁付近で  
鶴川の護岸工を行い、



今年3月に完了する予  
定です。

### 市野新田取水工 進入路設置工事

市野新田取水工と市  
野新田導水路の施工に  
必要な進入路は昨年12  
月に完了しました。

また、市野新田取水工  
と市野新  
田導水路  
の設置工  
事は来年  
度以降行  
う予定で  
す。



### ⑤市野新田ダム付替 市道(168号)工事

既設の市道21・168号  
を市野新田ダムの右岸側  
に付け替える工事は昨年  
12月に完了しました。

来年度

以降残り  
の区間の  
工事を行  
う予定で  
す。



### 農業まつりに出展しました

昨年10月20日に開催された柏崎  
農業まつりに当事業所も出展しま  
した。事業内容を紹介するパネル  
やパンフレット、後谷ダム周辺に  
生息する魚(ヨシノボリ等)を展  
示するとともに、来場した子供た  
ちの後谷ダムの万灯会で使用す  
るキャンドルグラスに絵付けをし  
てもらいました。このキャンドルグ  
ラスは今年の夏の万灯会で使用し、  
子供たちの絵とともに夜の後谷ダ  
ムを照らす予定です。



子供たちによるガラスの絵付け



絵付けされたキャンドルグラス

### 賽の神に参加しました

1月13日、15日に女谷地区と市  
野新田地区で開催された賽の神  
(どんと焼き)に事業所職員も参  
加しました。当日は時折雪が舞う  
こともありましたが、稲わらに火  
がつけられると勢いよく燃え上  
がり、雪の白色と炎の赤色で幻想  
的な雰囲気の中、皆で無病  
息災や家内安  
全とともに地  
域の発展を祈  
願しました。



上野集落の賽の神の様子