

# 国営事業だより (初回)

一関川用水農業水利事業の工事状況について



笹ヶ峰ダム: 妙高山麓からの恵みを蓄える貴重な水源地



野尻湖、笹ヶ峰ダムからの用水補給を受けて育つ水稻



笹ヶ峰ダム小水力発電所  
(平成31年7月に発電開始予定)



深刻化する笹ヶ峰ダムの堆砂  
平成29年9月撮影

今後、工事の実施状況をはじめ、深刻化する笹ヶ峰ダム堆砂問題への対応や地域農業情勢等を紹介する予定です。

現在まで、笹ヶ峰ダムを中心に改修工事等を実施していますが、事業の実施状況を広く知って頂くための情報発信ツールとして「国営事業だより」を発行しました。

妙高市・上越市の約五千八百haの農地に農業用水を持続的かつ安定的に供給するための農業生産基盤の整備です。

国営事業の目的は、国営関川地区（昭和43年度（昭和58年度）で造成した老朽化の著しい笹ヶ峰ダムや水路の改修を始め、再生可能エネルギーを活用した小水力発電所を新たに建設し、その売電収益を土地改良施設の維持管理費の軽減に資するものです。

国営関川用水地区は、平成26年度に着工し四年目を迎えました。

国営事業だよりの発行について



## 1. 笹ヶ峰ダム小水力発電所関連工事「導水管敷設工事」

### [工事内容]

小水力発電所の発電用水車にダムの放流水を導水するための工事です。この工事により発電が可能となります。本来、ダムからの放流は取水ゲート・取水トンネルから行いますが、本年度は取水トンネル内の流水を止めて、導水管(内圧管)を敷設します。よって、農業用水に支障がないよう緊急放流ゲートから放流しながら工事を実施しています。また、平成31年度からはダムの放流量調整を、取水ゲートではなく減勢工(バルブ)で行います。



取水トンネル内に導水管(φ1800)を敷設

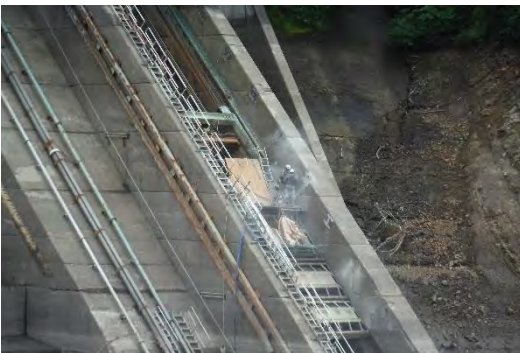


最大放流量を減勢するバルブ

## 2. 笹ヶ峰ダム取水整備改修工事

### [工事内容]

老朽化に伴い取水ゲート設備(ゲート本体・巻き上げ装置)を改修しています。なお、取水ゲートは4門ありますが、深刻な堆砂の影響で最下段ゲートの改修が困難な状況にあります。



取水ゲート改修



取水ゲート改修(巻き上げ装置の全部更新)

## 3. 笹ヶ峰ダム資材搬入路建設工事

### [工事内容]

主要地方道「県道 妙高高原公園線」で、見通しが悪く車両のすれ違いの出来ない区間の道路拡幅工事を実施しています。



急峻な山岳道路のため、軽量盛土材にて施工しています。現場では、全面通行止めが困難なため、昼夜2交代で作業しています。

## 4. 第二無線中継局設置工事

### [工事内容]

新たな中央管理所(関川水系土地改良区内)から、笹ヶ峰ダム、小水力発電所、頭首工、幹線用水路の遠方監視が可能となるよう、無線中継局を新設しています。将来は、水管理の合理化に繋がります。



基礎杭打設  
φ600、L=47m、6本

上越市下池部地内の第二無線中継局  
(高さ30mの鉄塔を新設)