

○ 品目別の入荷量、価格の見通しは以下のとおり。

(単位:%)

品目	6月の入荷量			6月の卸売価格			(参考)前年6月の主産県シェア
	前月 対比	前年 対比	平年 対比	前月 対比	前年 対比	平年 対比	
だいこん	↗	↗	=	=	↘	↗	青森(56)、石川(21)、千葉(9)、岐阜(6)
にんじん	=	=	=	↗	=	=	岐阜(81)、青森(9)
はくさい	↘	↗	↗	↗	↗	↗	長野(85)、茨城(13)
キャベツ	=	↗	↗	↗	↘	=	愛知(43)、茨城(36)、長野(13)
ほうれんそう	↘	↗	↗	↗	=	↗	岐阜(39)、石川(31)、静岡(11)、茨城(10)
ねぎ	↗	↘	=	↘	↘	↘	茨城(43)、大分(31)、静岡(5)、石川(5)、中国(4)、福岡(4)
レタス	=	↘	=	=	↗	=	長野(94)
普通トマト	↗	=	=	=	=	=	石川(62)、愛知(25)、岐阜(7)
ミニトマト	↘	↘	=	=	↘	=	愛知(80)、熊本(8)、石川(6)
きゅうり	↘	=	=	↗	=	↗	石川(68)、福島(13)、群馬(10)
なす	↗	=	↗	=	=	=	高知(54)、熊本(19)、群馬(15)、茨城(6)
ピーマン	↘	=	=	=	=	=	高知(58)、韓国(32)
ばれいしょ	↗	↗	=	=	↘	↘	長崎(87)、鹿児島(8)
たまねぎ	↘	=	↗	↗	↘	↘	愛知(49)、兵庫(22)、北海道(8)、大阪(7)、香川(6)
すいか	↗	↗	↗	↘	=	=	石川(74)、群馬(10)、熊本(8)
計	=	=	=	=	↘	=	

注1: 入荷量と卸売価格の表し方

符 号	入 荷 量	卸 売 価 格
↗	多 い	高 い
=	並	並
↘	少 ない	安 い

注2: 前年6月の主産県シェアの( )は、前年の金沢市中央卸売市場における占有率である。

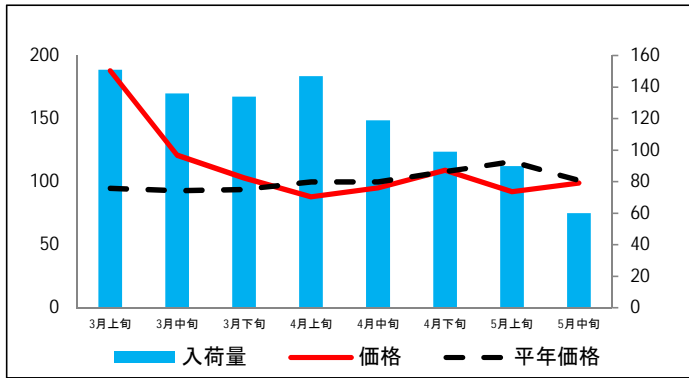
注3: 平年は、過去5カ年の平均値である。

なお、表中の符号について、「=」(並)とは、平年との比率が95~105%の間であることを示している。

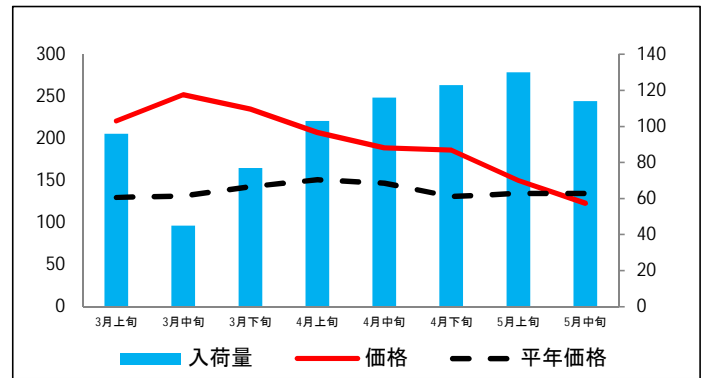
(参考1) 金沢市中央卸売市場における品目別入荷量及び価格動向

単位<左:価格(円/kg)、右:入荷量(t)>

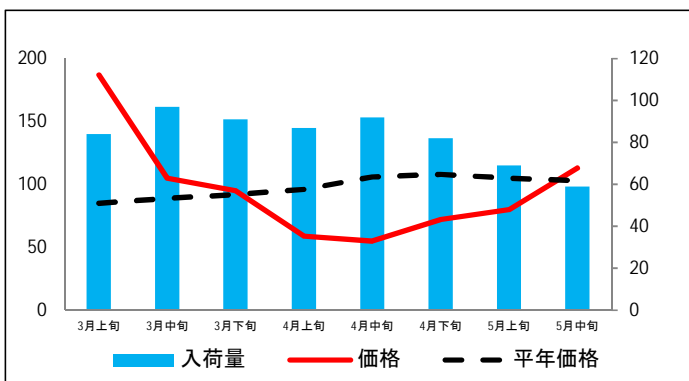
だいこん



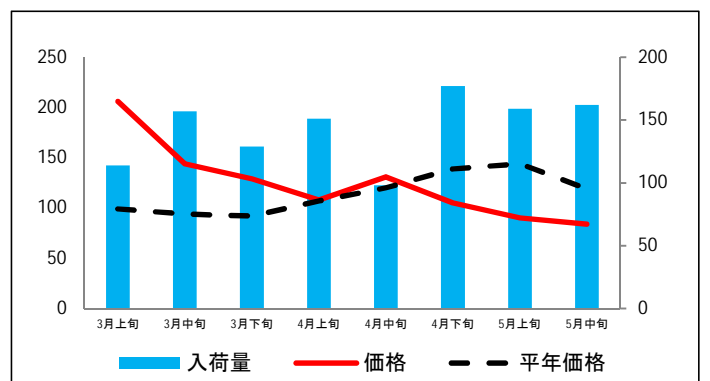
にんじん



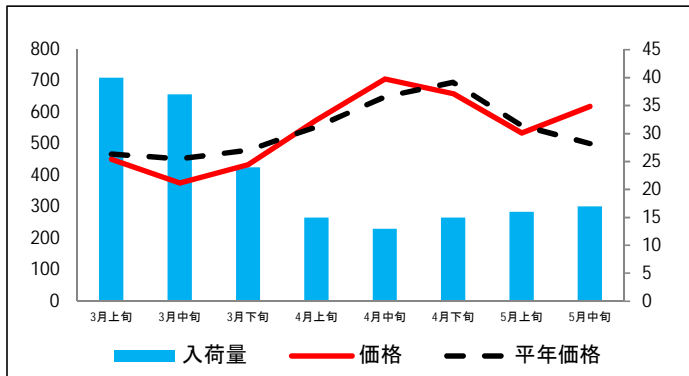
はくさい



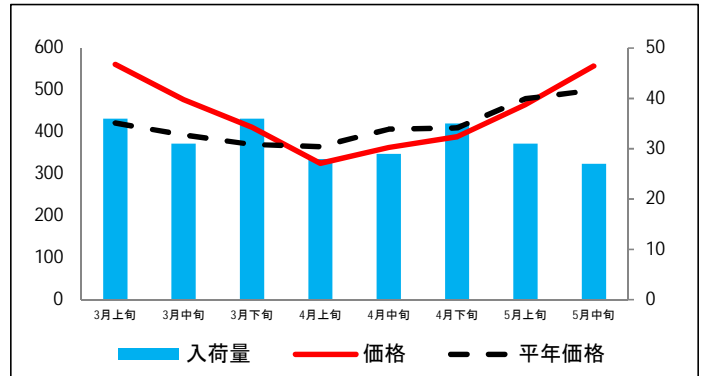
キャベツ



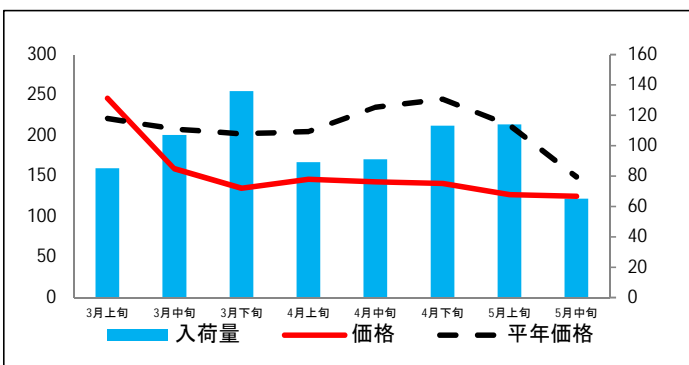
ほうれんそう



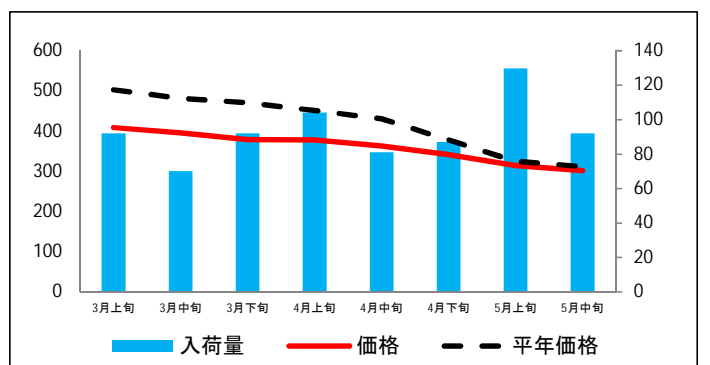
ねぎ



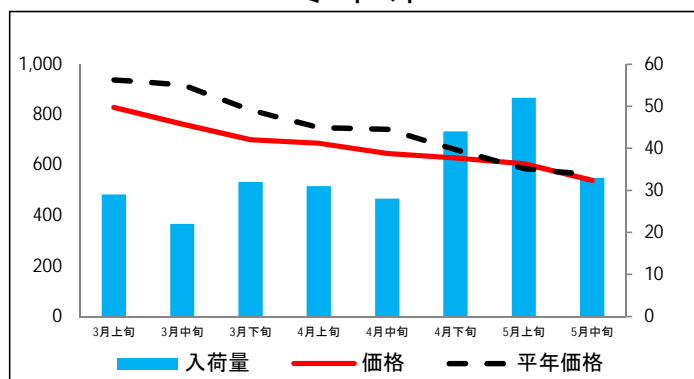
レタス



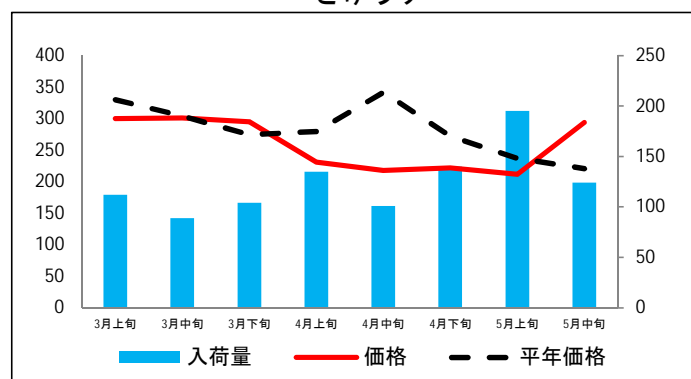
普通トマト



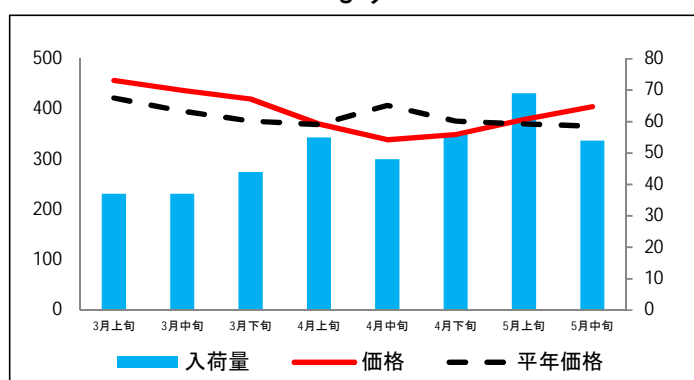
ミニトマト



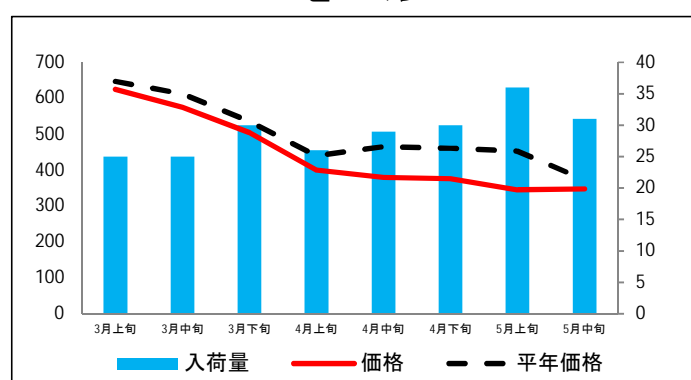
きゅうり



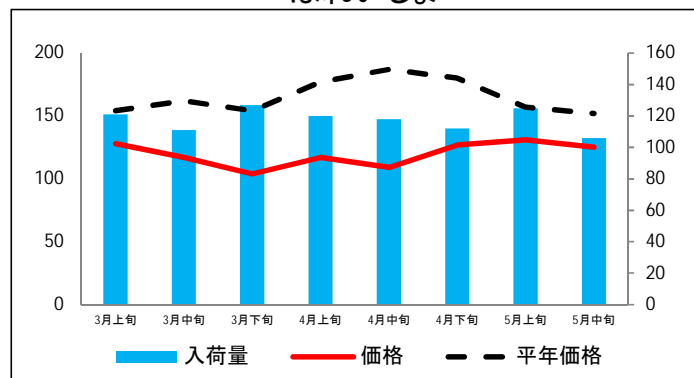
なす



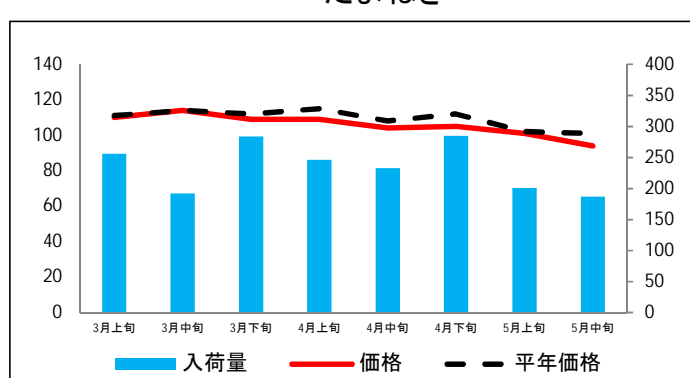
ピーマン



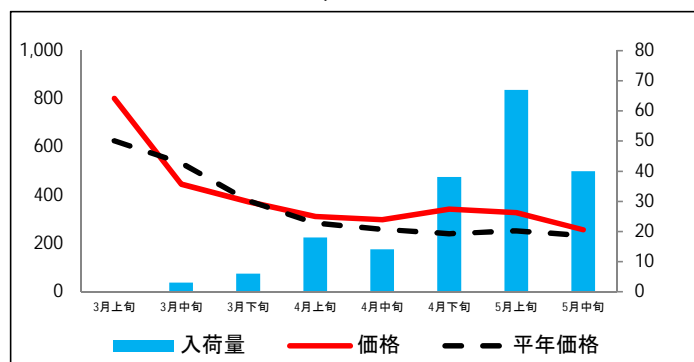
ばれいしょ



たまねぎ



すいか



資料: 金沢市中央卸売市場日報

## (参考2) 金沢市中央卸売市場における品目別の価格推移

単位：円/kg

品目	3月上旬		3月中旬		3月下旬		4月上旬		4月中旬		4月下旬		5月上旬		5月中旬	
	価格	平年比	価格	平年比	価格	平年比	価格	平年比	価格	平年比	価格	平年比	価格	平年比	価格	平年比
だいこん	188	198%	121	130%	103	110%	88	88%	95	95%	109	101%	92	79%	99	98%
にんじん	221	170%	252	191%	235	164%	207	137%	189	129%	186	142%	150	111%	123	91%
はくさい	187	220%	105	118%	95	103%	59	61%	55	52%	72	67%	80	76%	113	110%
キャベツ	206	208%	144	153%	129	140%	108	101%	131	109%	105	76%	90	63%	84	71%
ほうれんそう	452	97%	376	83%	434	90%	577	104%	707	109%	660	95%	535	96%	620	124%
ねぎ	561	133%	477	121%	411	111%	325	89%	363	89%	388	95%	465	97%	557	111%
レタス	246	111%	159	76%	135	67%	146	71%	143	61%	141	58%	127	60%	125	84%
普通トマト	409	81%	396	82%	379	80%	378	84%	363	84%	342	90%	315	97%	302	97%
ミニトマト	829	88%	763	83%	700	85%	686	92%	646	87%	628	95%	605	103%	539	96%
きゅうり	300	91%	301	99%	295	107%	231	83%	218	64%	222	82%	212	89%	294	133%
なす	457	108%	437	110%	420	112%	370	100%	339	83%	349	93%	379	102%	405	111%
ピーマン	625	97%	575	94%	504	94%	400	91%	380	82%	376	82%	345	76%	348	93%
ばれいしょ	128	83%	117	72%	104	68%	117	66%	109	58%	127	71%	131	83%	125	82%
たまねぎ	110	99%	114	100%	109	97%	109	95%	104	96%	105	94%	101	99%	94	93%
すいか	802	128%	446	84%	373	99%	312	110%	299	115%	343	142%	328	130%	257	110%

資料：金沢市中央卸売市場日報