

○ 品目別の入荷量、価格の見通しは以下のとおり。

(単位:%)

品目	9月の入荷量			9月の卸売価格			(参考)前年9月の主産県シェア
	前月対比	前年対比	平年対比	前月対比	前年対比	平年対比	
だいこん	↗	↗	↘	↗	↘	↘	北海道(63)、岐阜(20)、青森(16)
にんじん	↗	↗	=	↗	↘	↘	北海道(92)
はくさい	↗	↘	↘	↗	↗	↗	長野(88)、北海道(7)
キャベツ	↗	=	=	=	↗	↘	群馬(70)、長野(28)
ほうれんそう	↗	=	↘	=	↘	=	岐阜(48)、石川(23)、栃木(16)、群馬(7)
ねぎ	=	↗	=	=	↘	=	青森(30)、埼玉(15)、北海道(15)、中国(11)、石川(9)、静岡(4)、茨城(3)、山形(3)
レタス	↗	↘	=	↗	↗	↘	長野(87)、群馬(8)
普通トマト	=	↗	=	↗	↘	↘	石川(72)、岐阜(21)
ミニトマト	↘	=	=	↗	↘	↘	北海道(53)、石川(18)、長野(15)、愛知(13)
きゅうり	=	↗	=	↗	↘	=	福島(36)、石川(31)、群馬(11)、新潟(9)、山形(8)
なす	↘	↗	=	=	↘	↘	群馬(25)、高知(20)、山形(20)、石川(13)、茨城(11)、山梨(5)
ピーマン	↘	↗	=	=	↘	↘	長野(33)、北海道(33)、オランダ(16)、高知(6)、石川(4)
ばれいしょ	↗	↗	=	=	=	=	北海道(99)
たまねぎ	↗	=	=	=	↘	↘	北海道(93)
さといも	↗	↗	=	↘	↘	=	宮崎(49)、大阪(33)、静岡(15)
計	↗	=	=	=	↘	↘	

注1: 入荷量と卸売価格の表し方

符 号	入 荷 量	卸 売 価 格
↗	多 い	高 い
=	並	並
↘	少 ない	安 い

注2: 前年9月の主産県シェアの( )は、前年の金沢市中央卸売市場における占有率である。

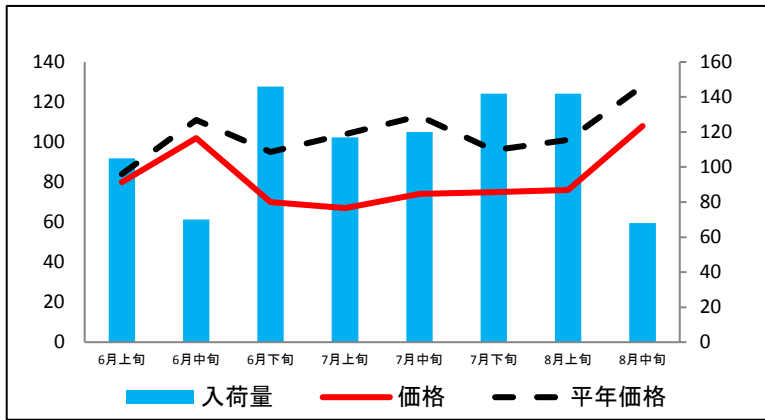
注3: 平年は、過去5カ年の平均値である。

なお、表中の符号について、「=」(並)とは、平年との比率が95~105%の間であることを示している。

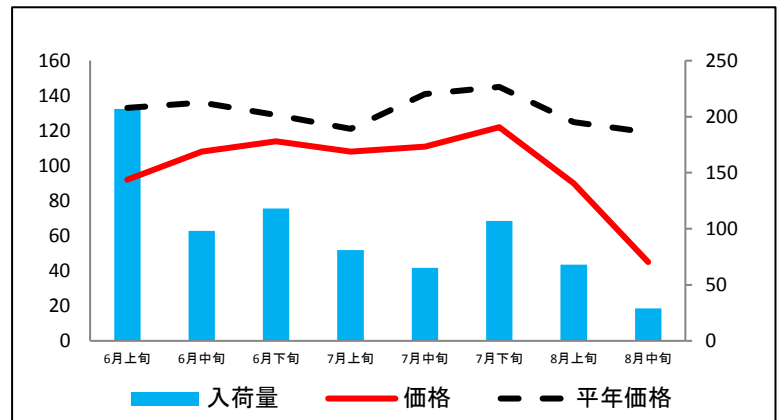
(参考1) 金沢市中央卸売市場における品目別入荷量及び価格動向

単位<左:価格(円/kg)、右:入荷量(t)>

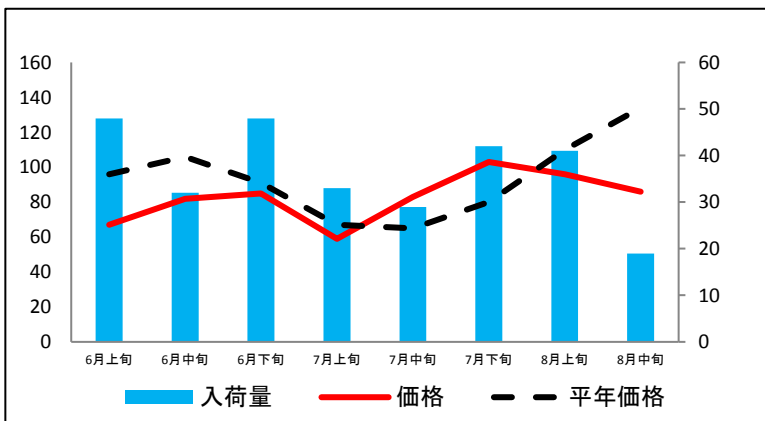
だいこん



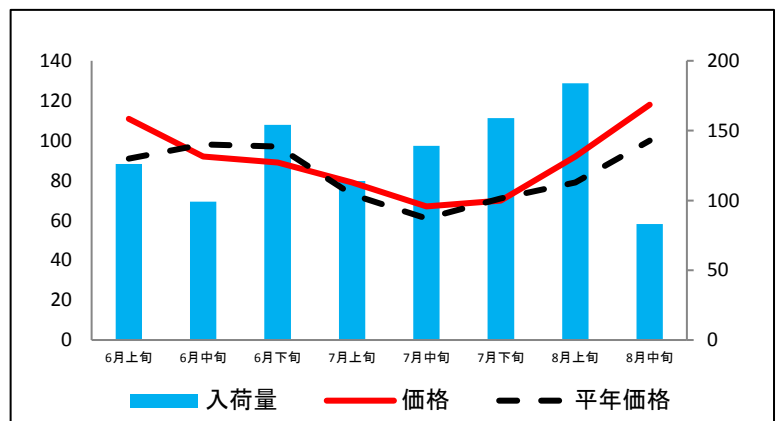
にんじん



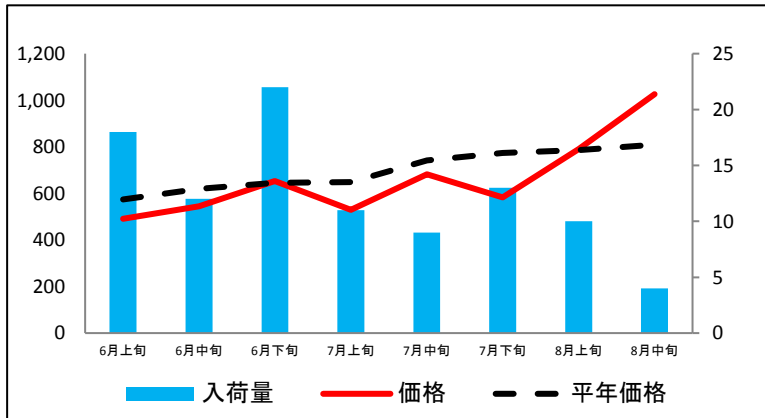
はくさい



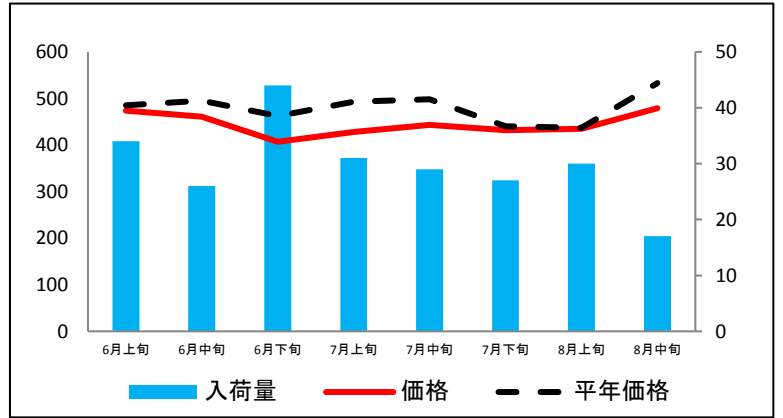
キャベツ



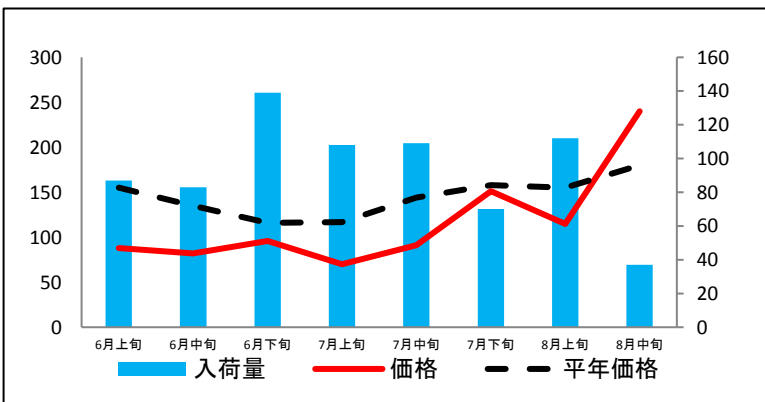
ほうれんそう



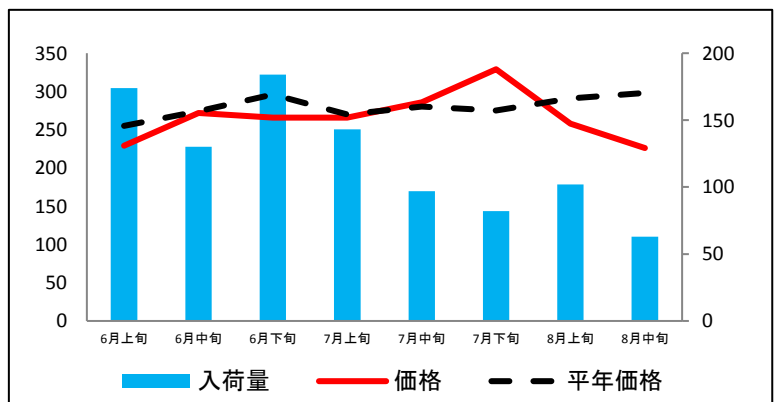
ねぎ



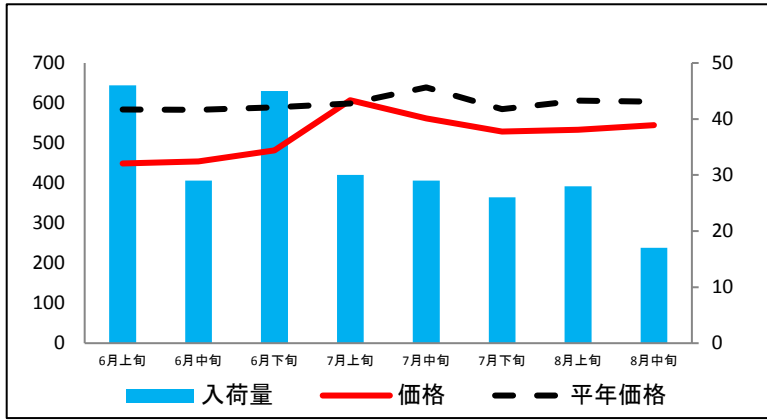
レタス



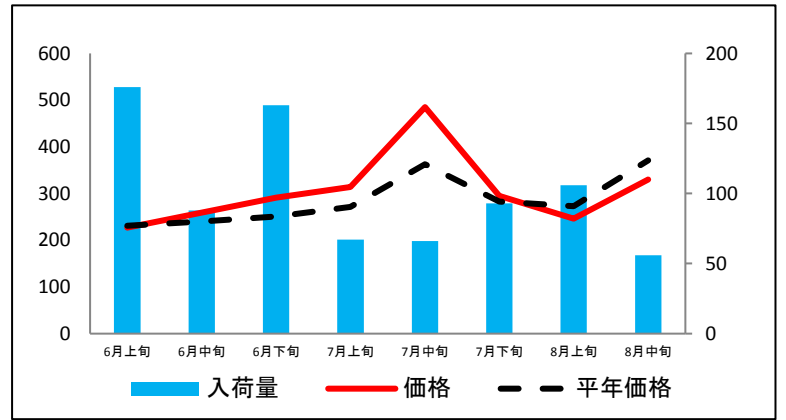
普通トマト



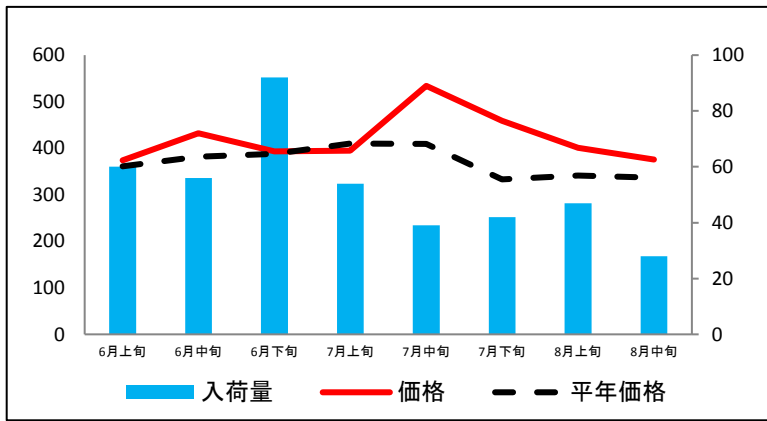
ミニトマト



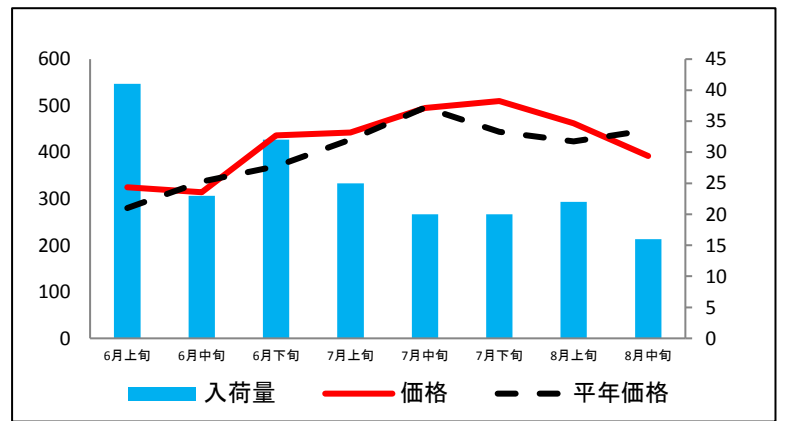
きゅうり



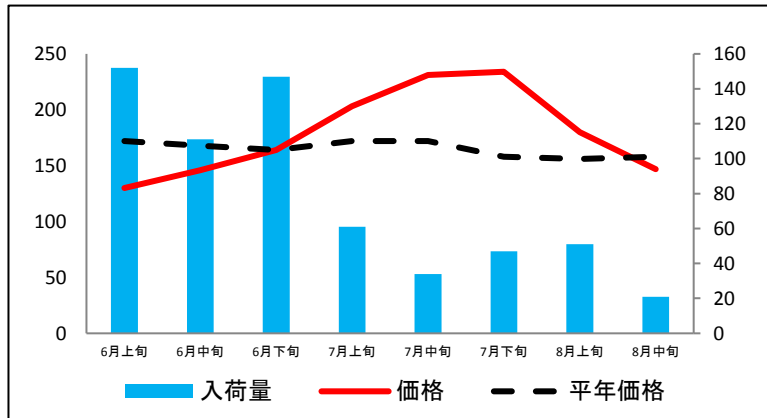
なす



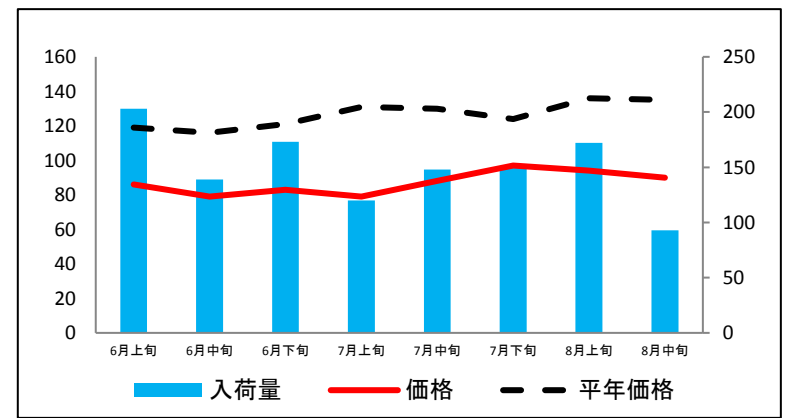
ピーマン



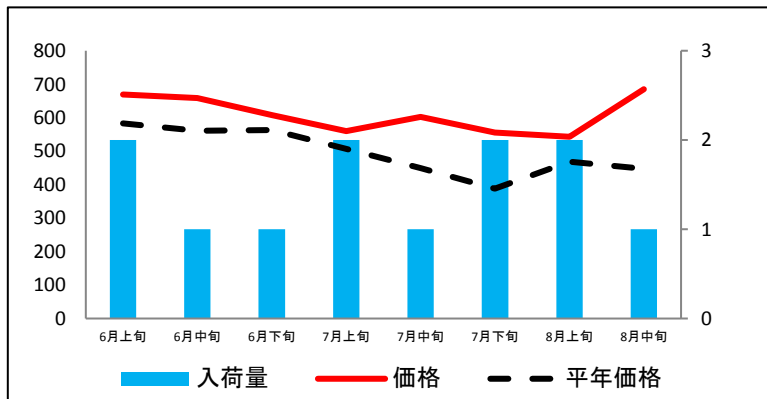
ばれいしょ



たまねぎ



さといも



資料: 金沢市中央卸売市場日報

(参考2) 金沢市中央卸売市場における品目別の価格推移

単位：円/kg

品目	6月上旬		6月中旬		6月下旬		7月上旬		7月中旬		7月下旬		8月上旬		8月中旬	
	価格	平年比	価格	平年比	価格	平年比	価格	平年比	価格	平年比	価格	平年比	価格	平年比	価格	平年比
だいこん	80	95%	102	92%	70	74%	67	64%	74	65%	75	78%	76	75%	108	84%
にんじん	92	69%	108	79%	114	88%	108	89%	111	79%	122	84%	90	72%	45	38%
はくさい	67	70%	82	77%	85	93%	59	88%	83	128%	103	129%	96	87%	86	64%
キャベツ	111	122%	92	94%	89	92%	79	108%	67	110%	70	99%	92	116%	118	118%
ほうれんそう	491	86%	545	88%	653	101%	530	82%	682	92%	583	75%	791	101%	1,026	127%
ねぎ	474	98%	461	93%	407	88%	428	87%	443	89%	432	98%	435	100%	479	90%
レタス	88	57%	82	61%	96	83%	70	60%	91	63%	151	96%	115	74%	240	133%
普通トマト	229	90%	272	99%	266	90%	266	99%	286	102%	329	120%	258	89%	226	76%
ミニトマト	449	77%	454	78%	482	82%	607	101%	562	88%	529	90%	533	88%	545	90%
きゅうり	227	98%	259	108%	291	116%	314	116%	485	134%	295	104%	246	90%	330	89%
なす	374	104%	432	113%	393	101%	395	96%	534	131%	459	138%	401	118%	376	112%
ピーマン	325	116%	314	93%	436	118%	442	104%	495	100%	510	115%	462	109%	392	88%
ばれいしょ	130	76%	146	87%	164	100%	203	118%	231	134%	234	148%	180	115%	147	93%
たまねぎ	86	72%	79	68%	83	69%	79	60%	88	68%	97	78%	94	69%	90	67%
さといも	669	115%	659	117%	608	108%	560	110%	602	134%	556	143%	543	116%	685	153%

資料：金沢市中央卸売市場日報