

肉豚の生産出荷状況について

平成23年10月

農林水産省生産局食肉鶏卵課

目 次

1 . 全国出荷（と畜）頭数の月別推移	1
2 . 肉豚生産出荷予測（平成23年9月30日）	3
（参考）	
◎ 豚の飼養動向	8
◎ 豚肉卸売価格の月別推移	

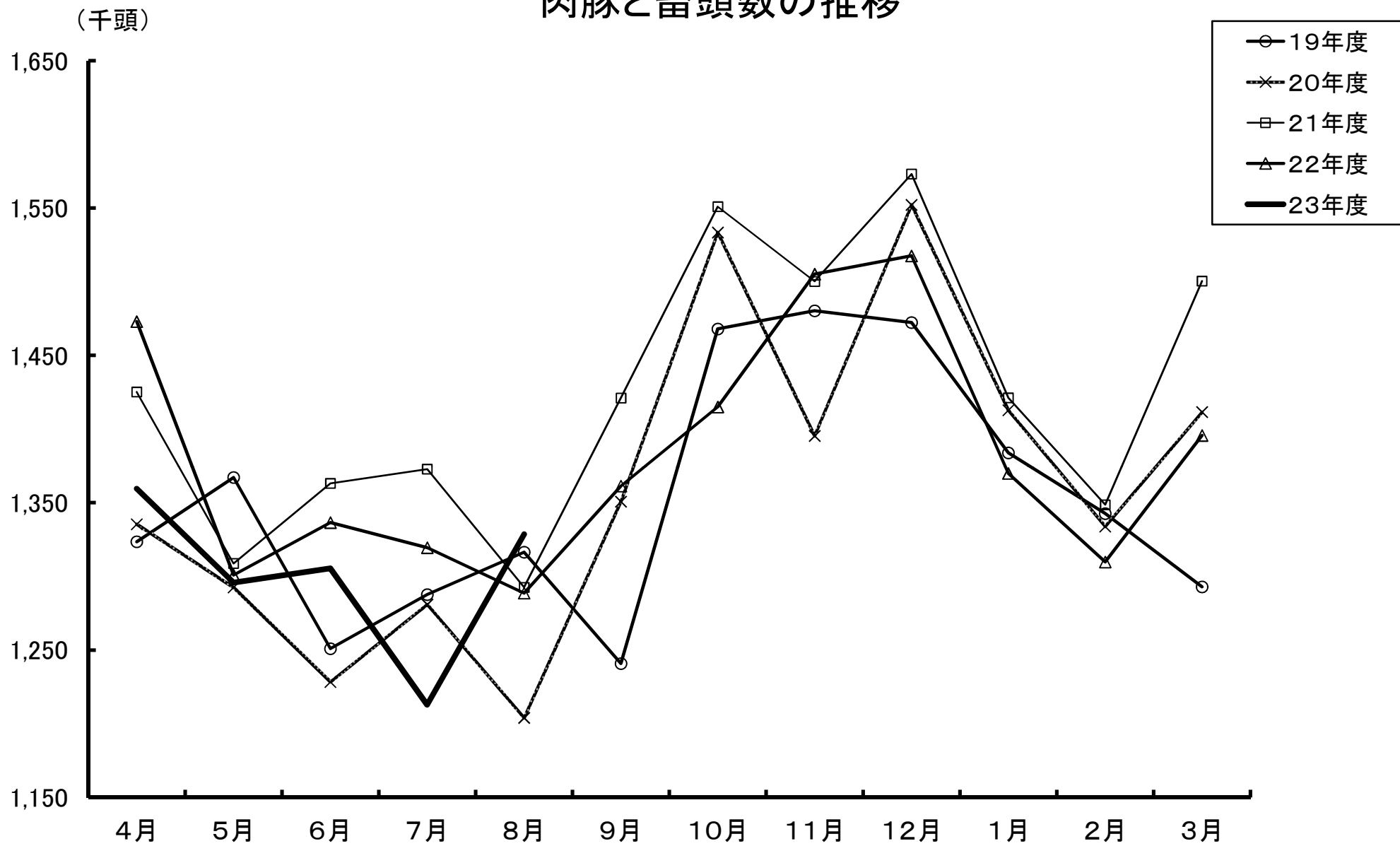
1. 全国出荷(と畜)頭数の月別推移

(単位:頭, %)

		4月	5月	6月	7月	8月	9月	10月	11月	12月	1月	2月	3月	合計
13年度	頭数	1,327,543	1,356,285	1,245,444	1,239,222	1,311,740	1,256,082	1,547,229	1,515,615	1,485,239	1,331,272	1,281,501	1,302,041	16,199,213
	対前年比	99.8	98.8	93.1	100.2	98.4	94.5	104.9	99.9	95.9	96.8	98.8	94.9	98.0
14年度	頭数	1,356,913	1,355,617	1,167,996	1,294,224	1,267,660	1,306,178	1,527,397	1,469,006	1,523,690	1,393,534	1,303,389	1,319,725	16,285,329
	対前年比	102.2	100.0	93.8	104.4	96.6	104.0	98.7	96.9	102.6	104.7	101.7	101.4	100.5
15年度	頭数	1,360,289	1,331,268	1,246,385	1,329,761	1,235,225	1,363,470	1,541,372	1,398,939	1,572,999	1,402,474	1,330,249	1,467,085	16,579,516
	対前年比	100.2	98.2	106.7	102.7	97.4	104.4	100.9	95.2	103.2	100.6	102.1	111.2	101.8
16年度	頭数	1,417,641	1,269,027	1,322,214	1,273,536	1,269,246	1,378,055	1,415,156	1,520,654	1,530,708	1,353,382	1,300,191	1,436,425	16,486,235
	対前年比	104.2	95.3	106.1	95.8	102.8	101.1	91.8	108.7	97.3	96.5	97.7	97.9	99.4
17年度	頭数	1,349,736	1,295,435	1,286,616	1,217,319	1,295,742	1,341,106	1,382,327	1,481,357	1,502,913	1,349,438	1,279,515	1,423,008	16,204,512
	対前年比	95.2	102.1	97.3	95.6	102.1	97.3	97.7	97.4	98.2	99.7	98.4	99.1	98.3
18年度	頭数	1,293,038	1,332,422	1,278,902	1,210,402	1,296,217	1,322,358	1,454,055	1,471,455	1,499,268	1,376,251	1,299,834	1,384,649	16,218,851
	対前年比	95.8	102.9	99.4	99.4	100.0	98.6	105.2	99.3	99.8	102.0	101.6	97.3	100.1
19年度	頭数	1,323,517	1,367,149	1,250,929	1,287,634	1,316,422	1,240,852	1,467,894	1,480,237	1,472,263	1,383,814	1,342,601	1,292,882	16,226,194
	対前年比	102.4	102.6	97.8	106.4	101.6	93.8	101.0	100.6	98.2	100.5	103.3	93.4	100.0
20年度	頭数	1,335,389	1,292,515	1,228,372	1,280,921	1,203,976	1,350,743	1,533,391	1,395,340	1,552,135	1,412,737	1,333,871	1,411,499	16,330,889
	対前年比	100.9	94.5	98.2	99.5	91.5	108.9	104.5	94.3	105.4	102.1	99.3	109.2	100.6
21年度	頭数	1,425,168	1,308,786	1,363,099	1,372,806	1,292,569	1,421,077	1,550,890	1,500,145	1,573,050	1,421,143	1,348,629	1,500,398	17,077,760
	対前年比	106.7	101.3	111.0	107.2	107.4	105.2	101.1	107.5	101.3	100.6	101.1	106.3	104.6
22年度	頭数	1,472,938	1,300,933	1,336,512	1,319,485	1,288,655	1,361,324	1,414,962	1,505,119	1,517,495	1,369,873	1,309,756	1,395,629	16,592,681
	対前年比	103.4	99.4	98.0	96.1	99.7	95.8	91.2	100.3	96.5	96.4	97.1	93.0	97.2
23年度	頭数	1,359,425	1,295,789	1,305,378	1,212,846	1,328,599								6,502,037
	対前年比	92.3	99.6	97.7	91.9	103.1								96.8

資料:農林水産省統計部「食肉流通統計」

肉豚と畜頭数の推移



資料:農林水産省統計部「食肉流通統計」

2 肉 豚 生 産 出 荷 予 測

平成23年 9月30日

畜産部 食肉鶏卵課

(単位：千頭、() 内前年同月比%)

	9月	7～9月	10月	11月	12月	10～12月	1月	2月
全国出荷 予測頭数	1,356 (100) [101]	3,897 (98) [100]	1,433 (101) [97]	1,474 (98) [100]	1,510 (100) [99]	4,417 (100) [99]	1,396 (102) [100]	1,298 (99) [98]

注1：() 内は、月々の出荷頭数の対前年比を、また、[] 内は月々の出荷頭数の過去5年平均との比率を示したものであり、1日当たりの出荷頭数を比較したものではない。

2：各都道府県における平成23年8月末日までの調査結果等をもとに、全国の肉豚出荷の動向を予測したものである。

肉豚生産出荷予測

	22年9月	7~9月計	10月	11月	12月	10~12月計	23年1月	2月	3月	1~3月計	23年4月	5月	6月	4~6月計	7月	8月	9月	7~9月計	10月	11月	12月	10~12月計	24年1月	2月	3月	1~3月計		
H22年9月30日公表	1,286 (99)	3,667 (98)	1,402 (99)	1,364 (100)	1,419 (99)	4,185 (99)	1,298 (100)	1,223 (99)																				
10月29日公表			1,367 (97)	1,360 (99)	1,385 (97)	4,112 (98)	1,270 (98)	1,223 (99)	1,318 (96)	3,811 (98)																		
11月30日公表				1,358 (99)	1,391 (97)	4,041 (96)	1,270 (98)	1,206 (98)	1,311 (96)	3,787 (97)	1,296 (96)																	
12月28日公表					1,391 (97)	4,057 (96)	1,280 (99)	1,206 (98)	1,310 (96)	3,796 (97)	1,277 (95)	1,229 (103)																
H23年1月31日公表							1,287 (99)	1,212 (98)	1,310 (96)	3,809 (98)	1,280 (95)	1,228 (103)	1,195 (98)	3,703 (99)														
2月28日公表								1,212 (98)	1,310 (96)	3,781 (97)	1,278 (95)	1,229 (103)	1,195 (98)	3,702 (99)	1,176 (98)													
3月末未公表																												
4月末未公表																												
5月31日公表												1,302 (100) ◎	1,273 (95)	3,934 (96) ◎	1,258 (95)	1,257 (98)	1,304 (96)	3,819 (96)	1,397 (99)									
6月30日公表													1,291 (97) ○	3,947 (96) ◎	1,266 (96)	1,263 (98)	1,304 (96)	3,833 (97)	1,421 (100)	1,474 (98)								
8月1日公表															1,264 (96)	1,279 (99)	1,303 (96)	3,846 (97)	1,417 (100)	1,471 (98)	1,502 (99)	4,390 (99)						
8月31日公表																1,316 (102) ◎	1,329 (98)	3,858 (97)	1,426 (101)	1,474 (98)	1,508 (99)	4,408 (99)	1,391 (102)					
9月30日公表																	1,356 (100)	3,897 (98)	1,433 (101)	1,474 (98)	1,510 (100)	4,417 (100)	1,396 (102)	1,298 (99)				
当該年度実績	1,361 (96)	3,969 (97)	1,415 (91)	1,505 (100)	1,517 (96)	4,437 (96)	1,370 (96)	1,310 (97)	1,396 (93)	4,076 (95)	1,359 (92)	1,296 (100)	1,305 (98)	3,960 (96)	1,213 (92)	1,329 (103)												

注1：◎は実績とのズレが1%以内、○は2%以内のもの。(平成23年5月以降)

注2：宮崎県において発生した口蹄疫のため、平成22年9月30日から23年2月28日公表までは宮崎県分を除く全国の出荷頭数。(網掛け部分)

注3：東日本大震災発生のため、平成23年3月及び4月は未公表。

注4：当該年度実績とは、食肉流通統計の全国の数値であり宮崎県を含む。

◎ 豚の飼養動向

		全国	北海道	東北	関東	北陸	東海	近畿	中四国	九州	沖縄
飼養戸数(戸)	21年	6,890	290	992	1,860	247	562	102	411	2,090	330
	23年	6,010	270	850	1,580	213	512	102	372	1,810	301
	前年比	87.2	93.1	85.7	84.9	86.2	91.1	100.0	90.5	86.6	91.2
飼養頭数(頭)	21年	9,899,000	573,300	1,711,000	2,629,000	286,800	726,000	66,000	583,500	3,083,000	240,700
	23年	9,768,000	609,100	1,740,000	2,585,000	271,300	701,000	65,400	561,100	2,982,000	253,500
	前年比	98.7	106.2	101.7	98.3	94.6	96.6	99.1	96.2	96.7	105.3
子取り用めず豚頭数(頭)	21年	936,700	50,600	159,500	245,200	27,500	67,600	5,710	53,400	302,000	25,200
	23年	901,800	52,500	160,000	242,500	25,300	65,800	5,440	51,740	273,100	25,500
	前年比	96.3	103.8	100.3	98.9	92.0	97.3	95.3	96.9	90.4	101.2

資料：農林水産省統計部「畜産統計」

注1：平成22年は、2010年農林業センサス実施年のため調査は休止。

注2：各ブロックの所属都道府県は畜産統計に準ずる。

豚肉卸売価格の月別推移(中央市場全規格平均)

(単位:円/kg, %)

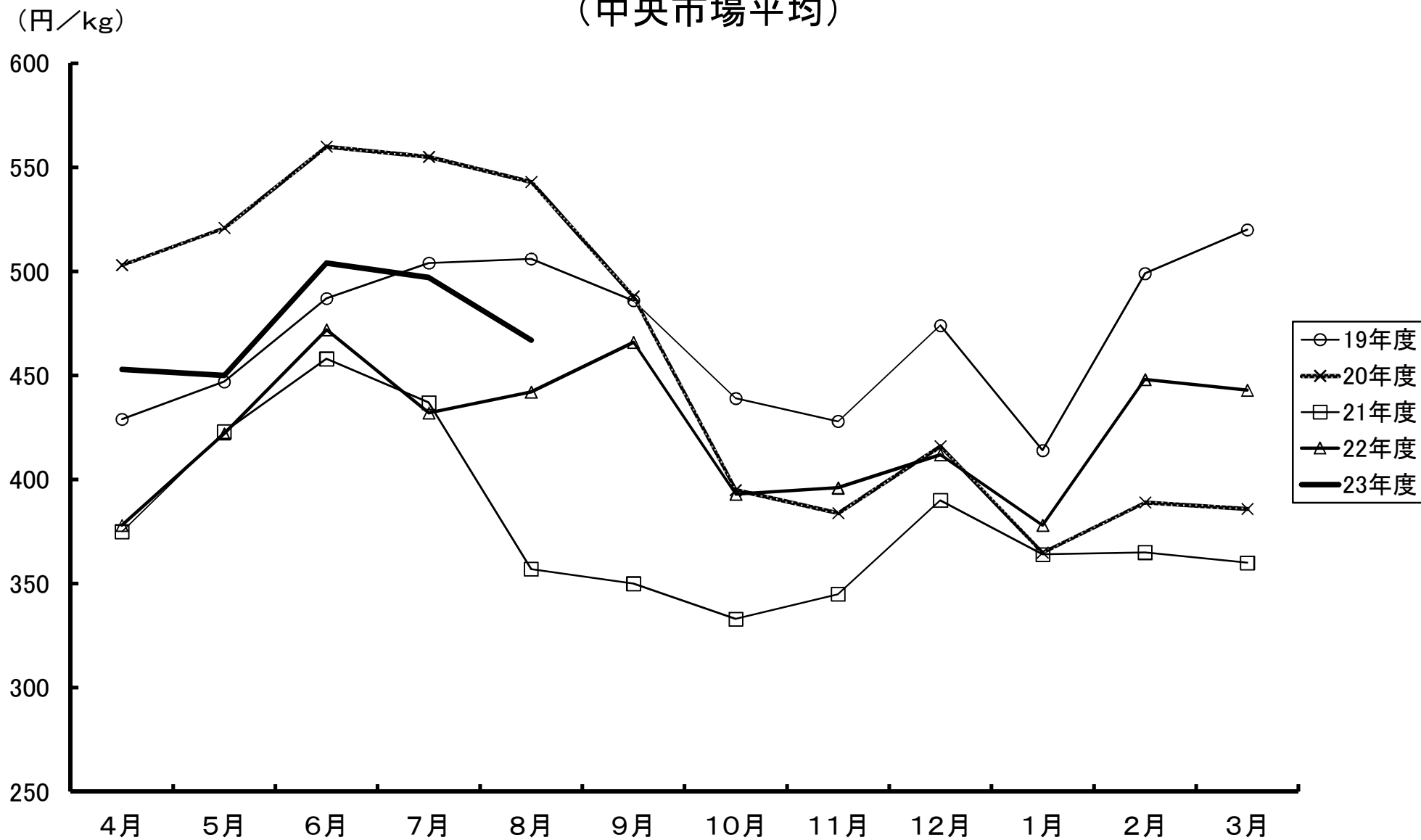
		4月	5月	6月	7月	8月	9月	10月	11月	12月	1月	2月	3月	平均
13年度	価格	390	431	477	499	478	411	433	453	497	428	464	449	451
	対前年比	107.4	118.1	108.4	108.5	101.9	99.3	128.5	143.8	152.9	114.1	117.5	116.3	117.8
14年度	価格	472	519	516	479	466	426	338	363	341	323	361	374	410
	対前年比	121.0	120.4	108.2	96.0	97.5	103.6	78.1	80.1	68.6	75.5	77.8	83.3	90.9
15年度	価格	354	366	435	421	336	341	316	285	388	381	440	424	373
	対前年比	75.0	70.5	84.3	87.9	72.1	80.0	93.5	78.5	113.8	118.0	121.9	113.4	91.0
16年度	価格	407	385	442	474	454	434	357	338	417	377	425	434	410
	対前年比	115.0	105.2	101.6	112.6	135.1	127.3	113.0	118.6	107.5	99.0	96.6	102.4	109.9
17年度	価格	398	462	469	480	456	465	386	377	441	396	401	394	426
	対前年比	97.8	120.0	106.1	101.3	100.4	107.1	108.1	111.5	105.8	105.0	94.4	90.8	103.9
18年度	価格	416	426	501	498	473	450	387	413	438	380	409	429	434
	対前年比	104.5	92.2	106.8	103.8	103.7	96.8	100.3	109.5	99.3	96.0	102	108.9	101.9
19年度	価格	429	447	487	504	506	486	439	428	474	414	499	520	468
	対前年比	103.1	104.9	97.2	101.2	107.0	108.0	113.4	103.6	108.2	108.9	122	121.2	107.8
20年度	価格	503	521	560	555	543	488	395	384	416	365	389	386	449
	対前年比	117.2	116.6	115.0	110.1	107.3	100.4	90.0	89.7	87.8	88.2	78.0	74.2	95.9
21年度	価格	375	423	458	437	357	350	333	345	390	364	365	360	379
	対前年比	74.6	81.2	81.8	78.7	65.7	71.7	84.3	89.8	93.8	99.7	93.8	93.3	84.4
22年度	価格	378	422	472	432	442	466	393	396	412	378	448	443	422
	対前年比	100.8	99.8	103.1	98.9	123.8	133.1	118.0	114.8	105.6	103.8	122.7	123.1	111.3
23年度	価格	453	450	504	497	467								473
	対前年比	119.8	106.6	106.8	115.0	105.7								110.5

資料:農林水産省統計部「食肉流通統計」

注:1 各年度の平均価格は頭数加重平均。

2 平成元年4月以降の価格には消費税額分を含む。

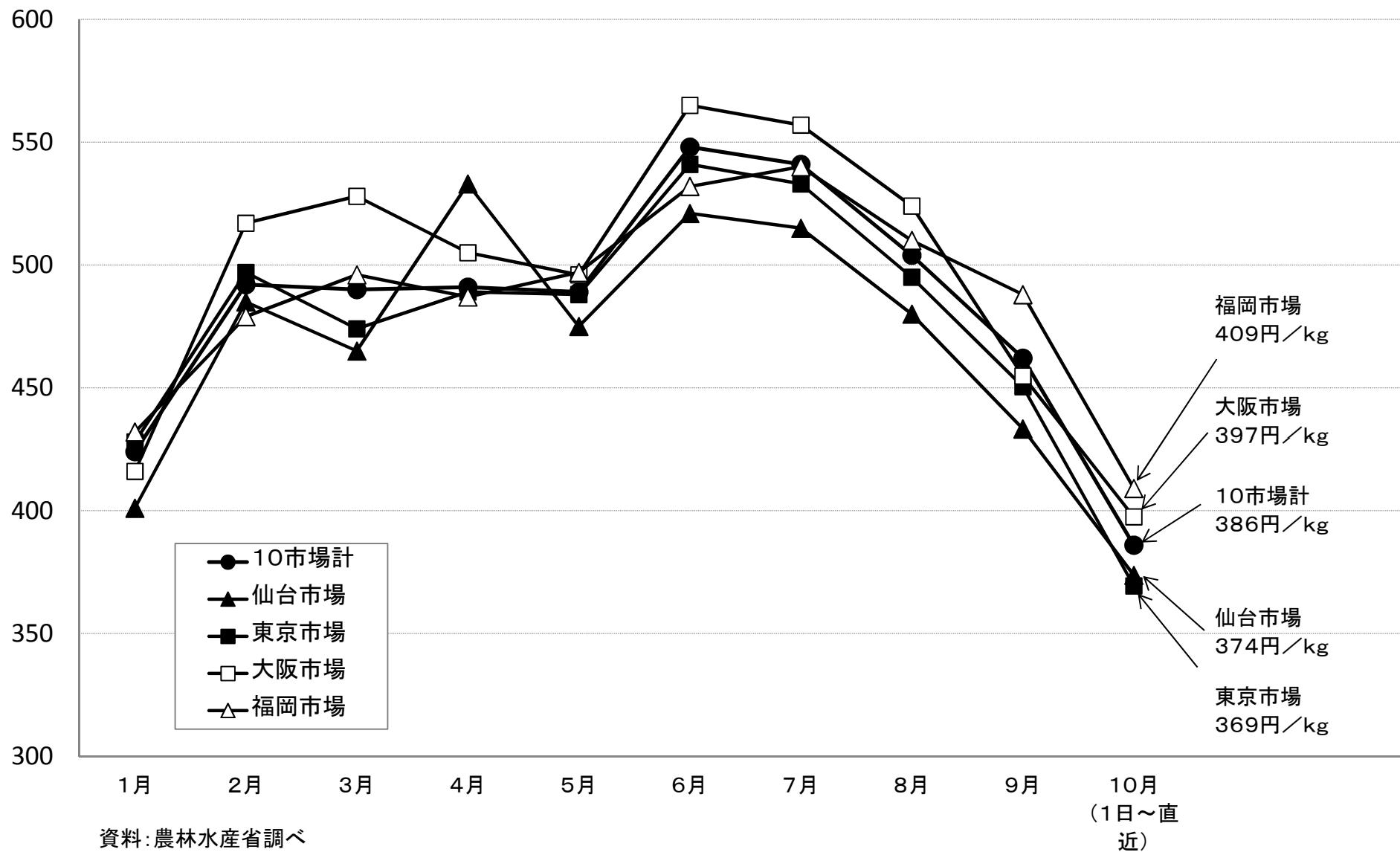
豚枝肉卸売価格の推移 (中央市場平均)



資料:農林水産省統計部「食肉流通統計」

(円/kg)

主要4市場における豚枝肉卸売価格(上)



中央10市場における豚肉卸売平均価格(上規格)

(単位:円/kg)

	仙台	さいたま	東京	横浜	名古屋	京都	大阪	神戸	広島	福岡	10市場計
3月	465 (100)	472 (100)	474 (100)	485 (100)	486 (100)	517 (100)	528 (100)	537 (100)	510 (100)	496 (100)	490 (100)
4月	533 (115)	477 (101)	489 (103)	495 (102)	490 (101)	510 (99)	505 (96)	523 (97)	492 (96)	487 (98)	491 (100)
5月	475 (102)	475 (101)	488 (103)	489 (101)	483 (99)	508 (98)	496 (94)	524 (98)	493 (97)	497 (100)	489 (100)
6月	521 (112)	532 (113)	541 (114)	546 (113)	563 (116)	547 (106)	565 (107)	565 (105)	547 (107)	532 (107)	548 (112)
7月	515 (111)	510 (108)	533 (112)	537 (111)	549 (113)	558 (108)	557 (105)	563 (105)	547 (107)	540 (109)	541 (110)
8月	480 (103)	472 (100)	495 (104)	494 (102)	508 (105)	543 (105)	524 (99)	532 (99)	514 (101)	510 (103)	504 (103)
9月	433 (93)	434 (92)	450 (95)	458 (95)	461 (95)	499 (96)	455 (86)	481 (90)	465 (91)	488 (98)	462 (94)
10月 (1日～直近)	374 (80)	367 (78)	369 (78)	376 (77)	387 (80)	430 (83)	397 (75)	416 (77)	389 (76)	409 (82)	386 (79)

注:()は3月を100とした指数