

コメ価格センター入札価格と卸・小売価格の変動率
 (平成16、17年産の9月の取引価格における比較)

単位：円

単位：円・%

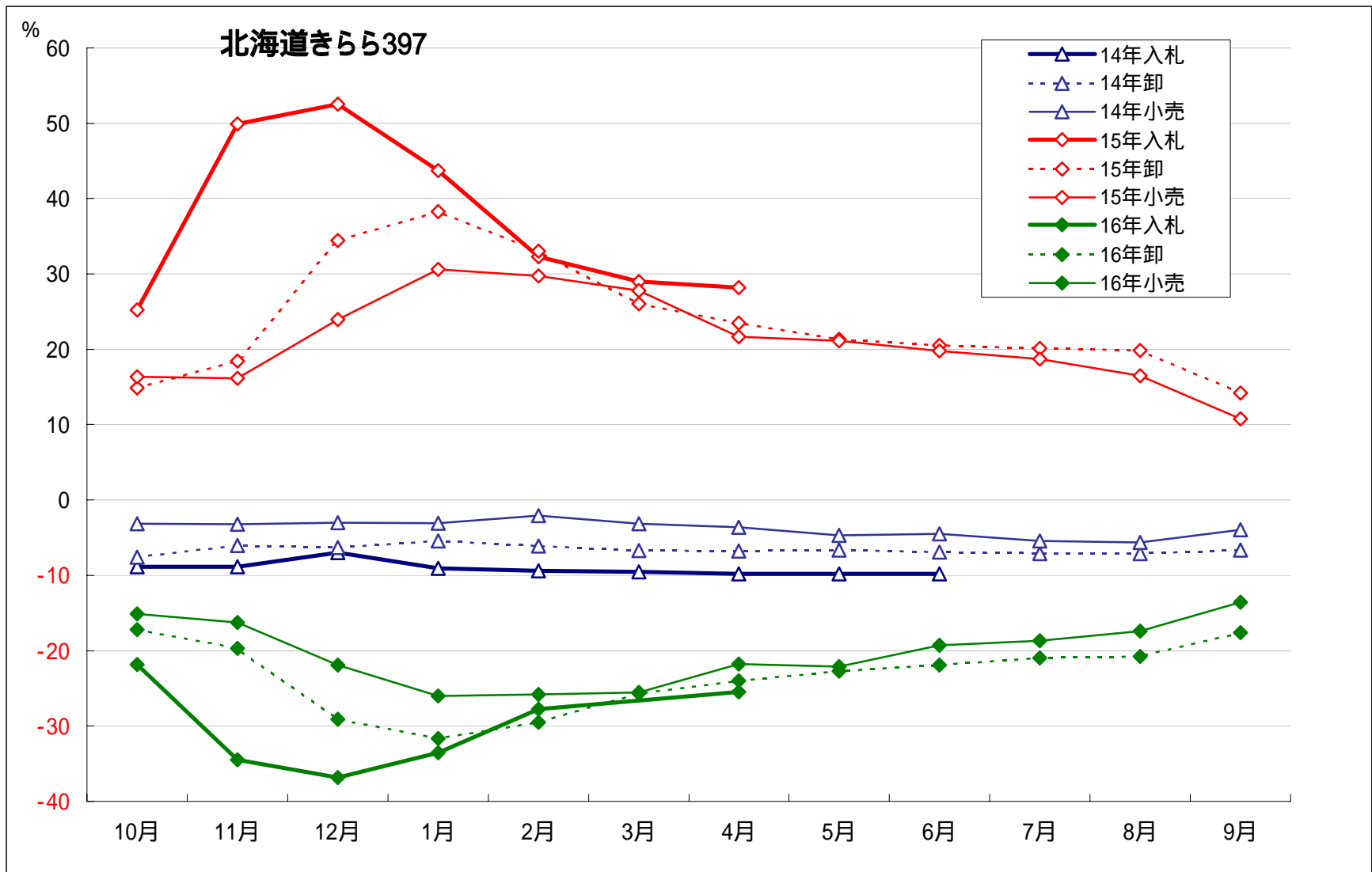
| | | 取引価格 | | 前年同月比 | |
|-------------|------|--------|--------|-------|------|
| | | 16年産 | 17年産 | 価格差 | 比率% |
| 北海道きさら397 | 入札価格 | 13,001 | 12,200 | 801 | 6.2 |
| | 卸売価格 | 3,169 | 3,107 | 62 | 2.0 |
| | 小売価格 | 3,979 | 3,263 | 716 | 18.0 |
| 秋田あきたこまち | 入札価格 | 15,860 | 14,905 | 955 | 6.0 |
| | 卸売価格 | 3,642 | 3,626 | 16 | 0.4 |
| | 小売価格 | 4,548 | 4,449 | 99 | 2.2 |
| 山形はえぬき | 入札価格 | 15,604 | 15,004 | 600 | 3.8 |
| | 卸売価格 | 3,660 | 3,556 | 104 | 2.8 |
| | 小売価格 | 4,773 | 4,516 | 257 | 5.4 |
| 茨城コシヒカリ | 入札価格 | 15,882 | 15,001 | 881 | 5.5 |
| | 卸売価格 | 3,719 | 3,638 | 81 | 2.2 |
| | 小売価格 | 4,495 | 4,256 | 239 | 5.3 |
| 新潟コシヒカリ(一般) | 入札価格 | 18,700 | 18,300 | 400 | 2.1 |
| | 卸売価格 | 4,294 | 4,275 | 19 | 0.4 |
| | 小売価格 | 5,352 | 5,231 | 121 | 2.3 |
| 富山コシヒカリ | 入札価格 | 16,702 | 16,200 | 502 | 3.0 |
| | 卸売価格 | 3,851 | 3,794 | 57 | 1.5 |
| | 小売価格 | 4,727 | 4,633 | 94 | 2.0 |
| 福岡夢つくし | 入札価格 | 16,514 | 16,106 | 408 | 2.5 |
| | 卸売価格 | 4,032 | 3,714 | 318 | 7.9 |
| | 小売価格 | 4,862 | 4,752 | 110 | 2.3 |

資料：(財)全国米穀取引・価格形成センター調べ、農林水産省「米穀の取引価格調査」

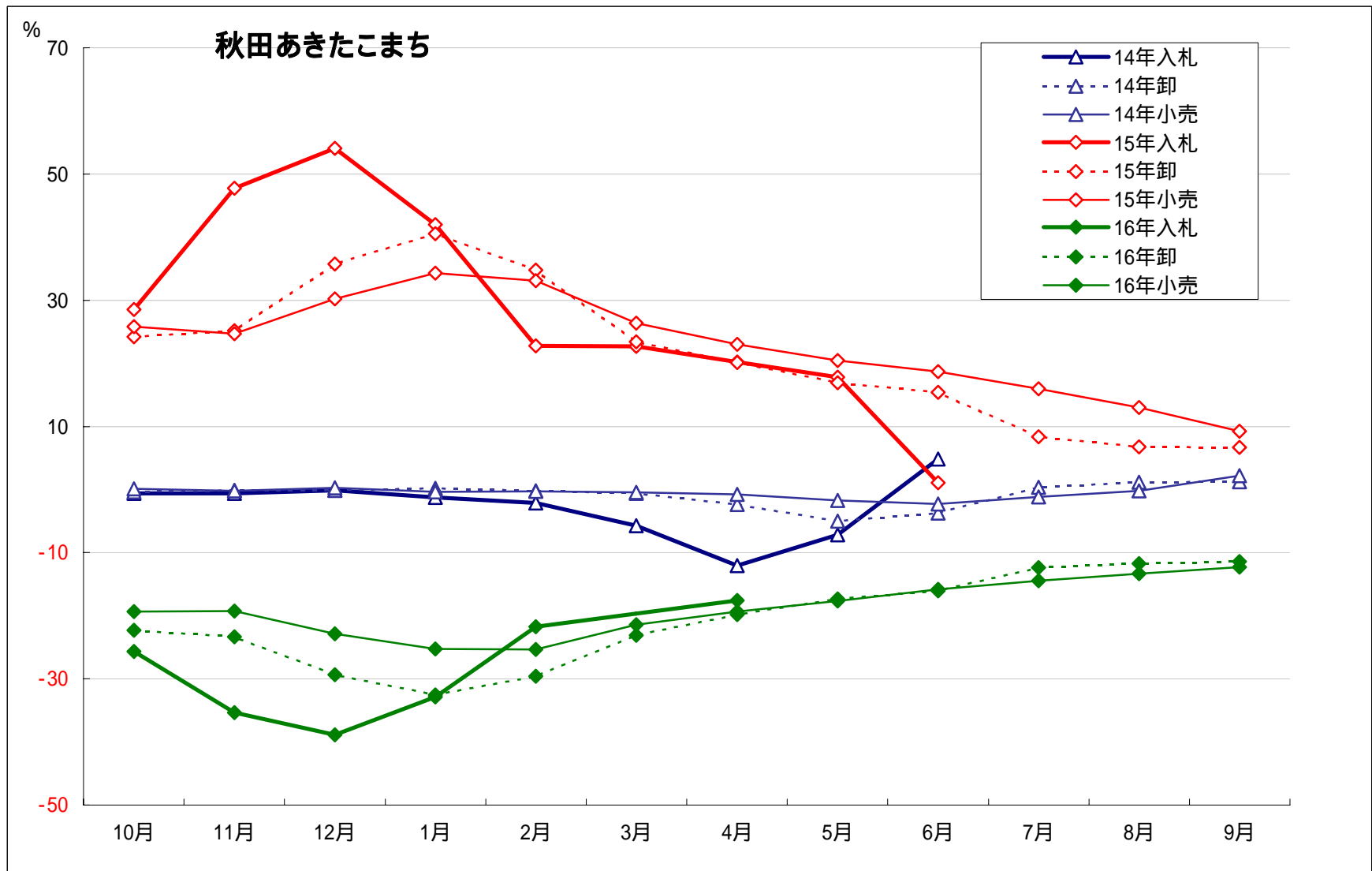
注：1) 入札価格は、玄米60kg価格(包装代・税別)、卸・小売価格は精米10kg価格(包装代・税込み)である。

注：2) 入札価格は、翌月の取引で適用されるものである。

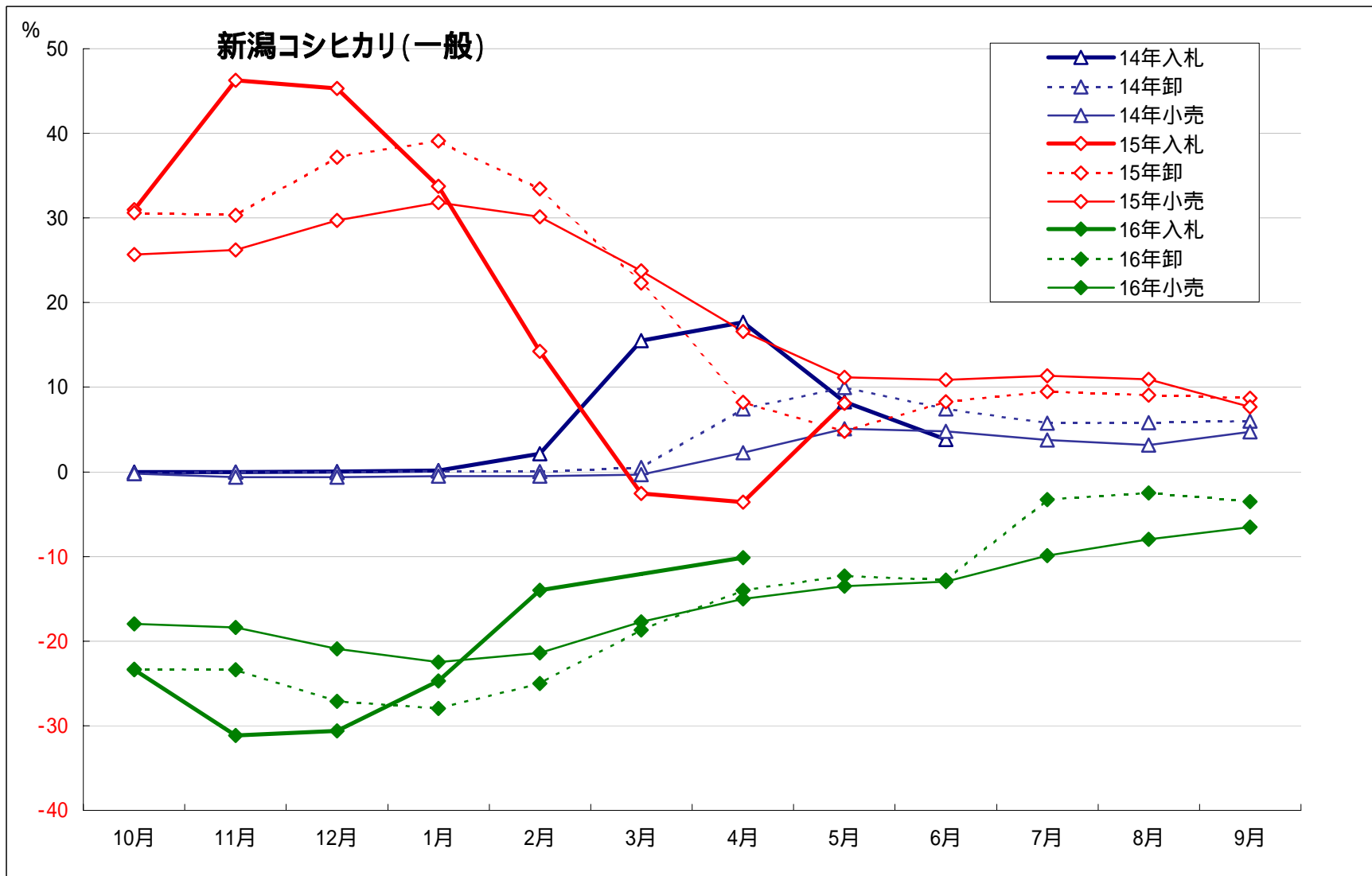
注：3) 卸売業者と小売業者は取引上の関係とは無関係に選定している。



注：前年同月対比での変動率推移ある



注: 前年同月対比での変動率推移である



注：前年同月対比での変動率推移である