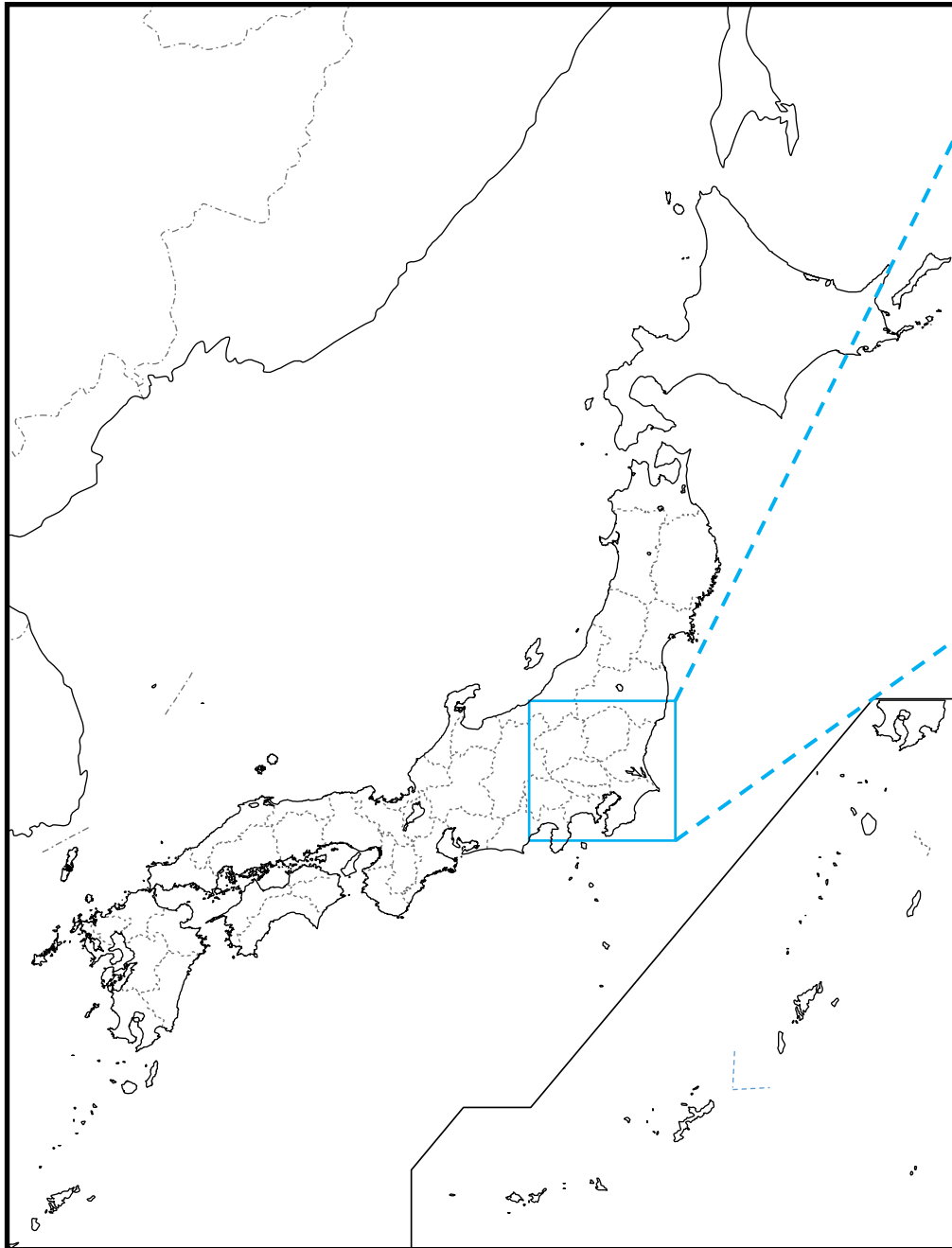
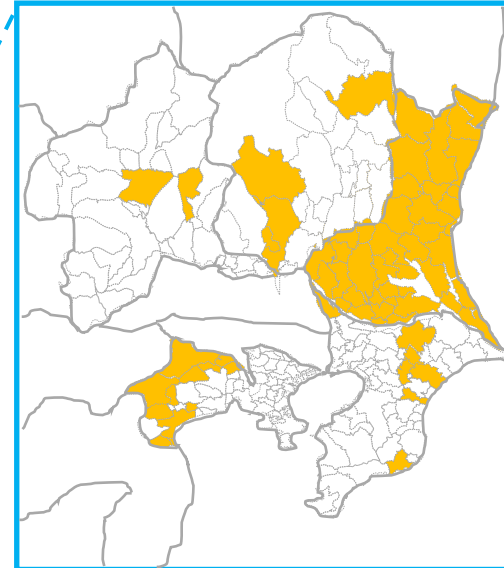


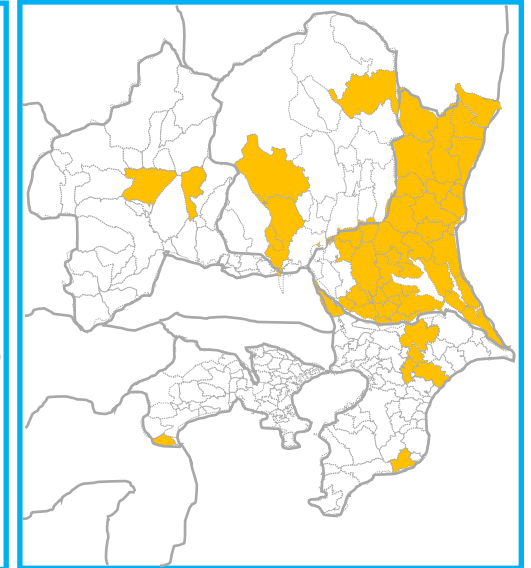
原発事故に伴う出荷制限・摂取制限の動向(茶)



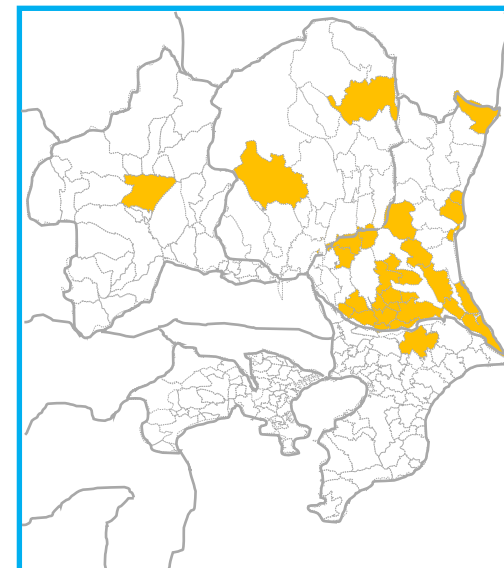
2011年6月2日～2011年12月31日(※)



2012年1月1日～2012年12月31日(※)



2013年1月1日～2013年10月31日(※)



全ての出荷制限措置は、2013年11月1日に解除されている。

※ この期間中に区域に対して変更が加わっているため、この期間中に一度でも出荷制限・摂取制限が指示された地域のすべてが地図中に示されている。