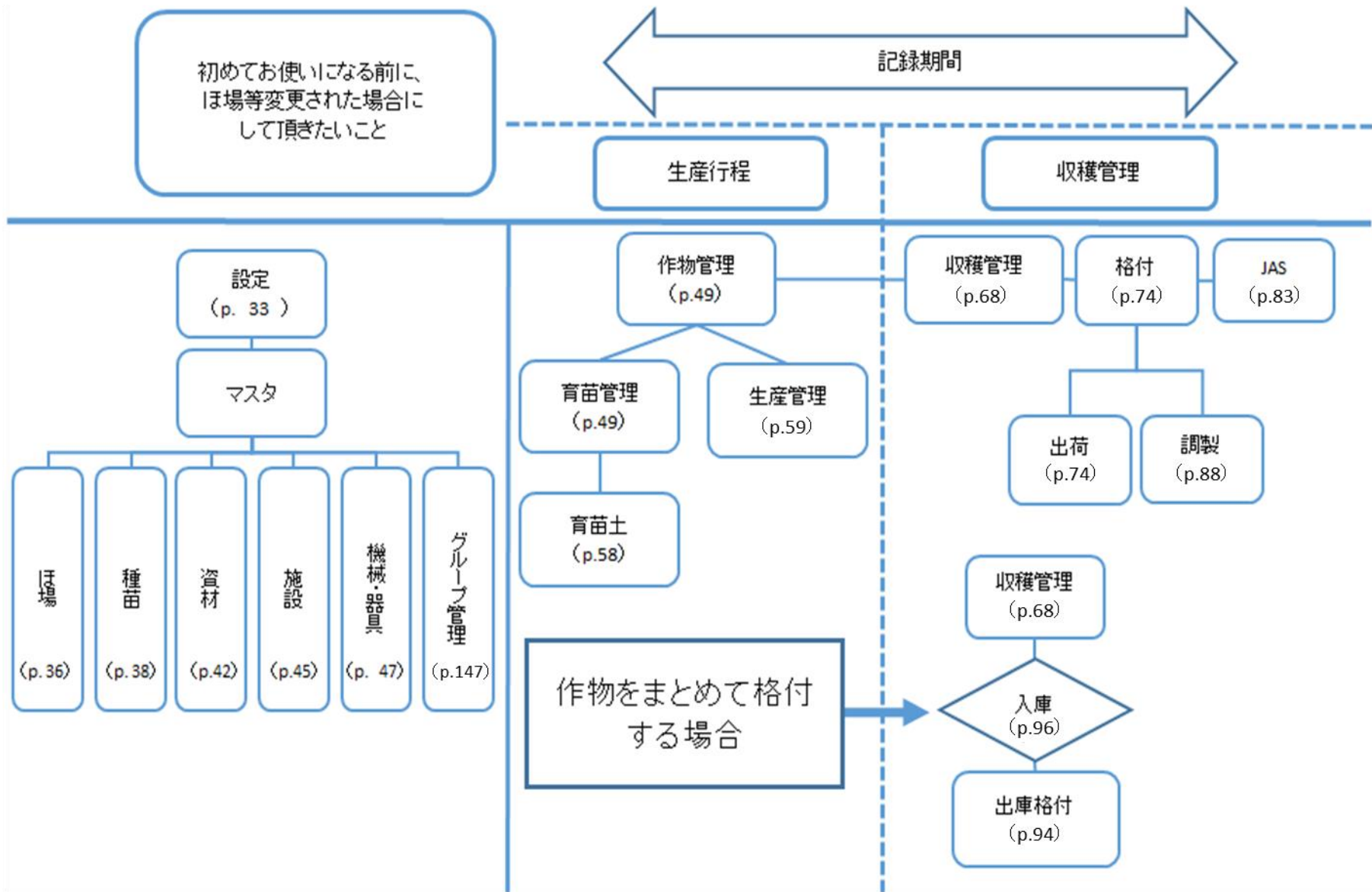


# NORM 簡単マニュアル

Ver. 2.0





## 目次

1.	帳票作成の流れ.....	- 1 -
2.	帳票作成.....	- 2 -
2. 1	新規作成する.....	- 2 -
2. 2	編集する.....	- 3 -
2. 3	削除する.....	- 4 -
2. 4	帳票を出力する.....	- 5 -
2. 5	帳票を開く.....	- 7 -

## 1. 帳票作成の流れ

帳票は下図のように、①マスタ、②生産行程管理、③収穫管理の順番で作成します。



作成される帳票は以下の 12 種類です。

- ① マスタ … ほ場、種苗、資材、施設、機械・器具
- ② 生産行程管理 … 生産管理記録、育苗管理記録
- ③ 収穫管理 … 格付出荷管理記録、JAS マーク管理記録、調製管理記録、  
出庫格付管理記録、格付実績報告書

※必ず①マスタの帳票類から作成してください。

ほ場、種苗、資材、施設、機械・器具に登録した内容をもとに、②生産行程管理の育苗管理記録や生産管理記録を作成します。

## 2. 帳票作成

### 2. 1 新規作成する

新しく記録を作成する場合は、下図のように①「新規」ボタンを押します。

②の編集画面が表示されるので、必要項目を入力して③の「OK」ボタンを押します。

種苗一覧

作物	品種	種・苗	作業内容	入手方法	有機区分	証明書	単位	グループ	備考
ジャガイモ	キタアカリ	苗		購入	有	有		-	-
トマト	アイコ	苗		購入					

種苗一覧

\* 作物: カボチャ  
品種: 雪化粧  
\* 種・苗: 苗  
作業内容:   
\* 入手方法: 購入  
\* 有機区分: 有  
証明書: 有  
グループ: -  
備考:

OK

下図のように、登録した記録（行）が表に追加されます。

作物	品種	種・苗	作業内容	入手方法	有機区分	証明書	単位	グループ	備考
カボチャ	雪化粧	苗		購入	有	有		-	-
ジャガイモ	キタアカリ	苗		購入	有	有		-	-
トマト	アイコ	苗		購入	有	有		-	-

Page: 1 Go Rows: 全表示

## 2. 2 編集する

登録した内容を編集する場合は、①の編集する記録（行）を選択して、②の「編集」ボタンを押します。③の編集画面が表示されるので、内容を編集して④の「OK」ボタンを押します。（※行をダブルクリックしても編集画面が表示されます。）

The screenshot shows the '種苗一覧' (Seedling List) interface. On the left is a navigation menu with options like 'ホーム', '作物管理', '生産管理一括入力', '収穫管理', '格付記録', '出荷記録', '調製記録', '出庫格付管理', 'JASマーク管理', 'マスタ', and '設定'. The main area displays a table of seedlings. The table has columns: 作物 (Crop), 品種 (Variety), 種・苗 (Seedling), 作業内容 (Operation), 入手方法 (Acquisition Method), 有機 (Organic), 有機区分 (Organic Classification), 証明書 (Certificate), 単位 (Unit), グループ (Group), and 備考 (Remarks). The row for 'トマト' (Tomato) with 'アイコ' (Aiko) variety is highlighted in red and marked with a circled 1. Above the table, the '編集' (Edit) button is highlighted with a red box and a yellow arrow pointing to it, marked with a circled 2. A '押下' (Press) label is placed over the 'Edit' button. Below the table, there are navigation controls including 'Page: 1' and a 'Go' button. A modal window titled '種苗一覧' (Seedling List) is open, showing a form for editing the selected row. The form fields are: 作物 (Tomato), 品種 (Aiko), 種・苗 (Seedling), 作業内容 (empty), 入手方法 (Purchase), 有機区分 (Organic), 証明書 (Certificate), グループ (empty), and 備考 (Remarks). The '品種' (Variety) field is highlighted with a yellow box and marked with a circled 3. At the bottom of the modal, the 'OK' button is highlighted with a red box and a yellow arrow pointing to it, marked with a circled 4. A '押下' (Press) label is placed over the 'OK' button.

下図のように、編集した記録（行）が表に表示されます

作物	品種	種・苗	作業内容	入手方法	有機区分	証明書	単位	グループ	備考
カボチャ	雪化粧	苗		購入	有	有		-	-
ジャガイモ	キタアカリ	苗		購入	有	有		-	-
トマト	桃太郎	苗		購入	有	有		-	-

Navigation controls: Page: 1, Go, Rows: 全表示

## 2. 3 削除する

登録した内容を削除する場合は、①の削除する記録（行）を選択して、②の「削除」ボタンを押します。確認画面が表示されるので、③の「OK」ボタンを押します。

種苗一覧

作物	品種	種・苗	作業内容	入手方法	有機区分	証明書	単位	グループ	備考
カボチャ	雪化粧	苗		購入	有	有		-	-
ジャガイモ	キタアカリ	苗		購入	有	有		-	-
トマト	桃太郎	苗		購入	有	有		-	-

確認

選択した行（記録）を削除しますか？

OK キャンセル

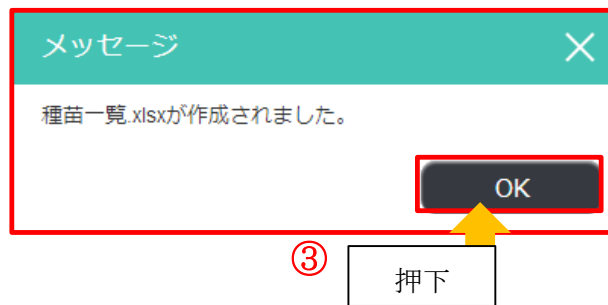
「削除しました」というメッセージが表示されるので、「OK」ボタンを押します。下図のように、選択した記録（行）が削除されます。

作物	品種	種・苗	作業内容	入手方法	有機区分	証明書	単位	グループ	備考
ジャガイモ	キタアカリ	苗		購入	有	有		-	-
トマト	桃太郎	苗		購入	有	有		-	-

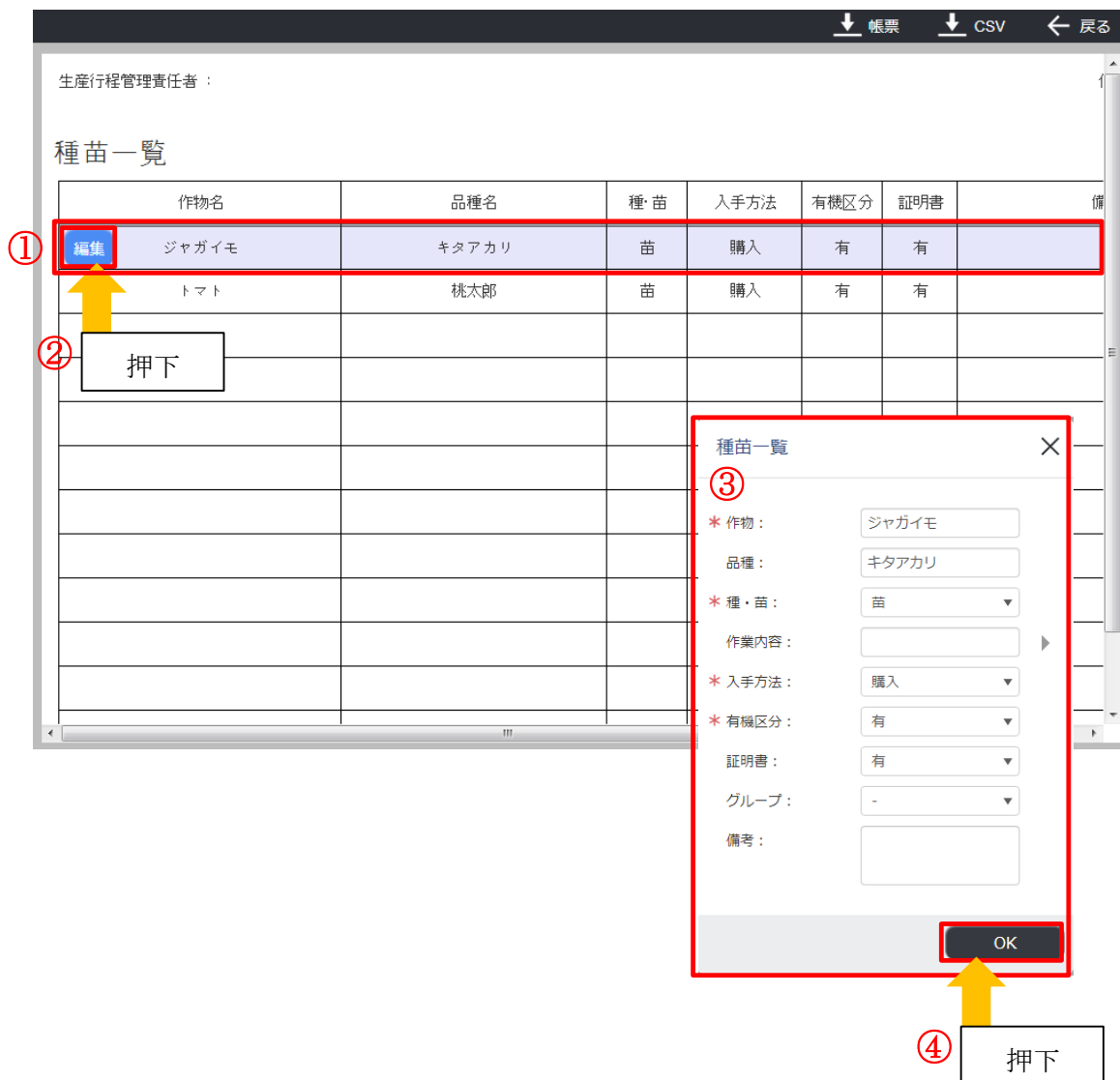




下図のメッセージ画面が表示されるので③の「OK」ボタンを押します

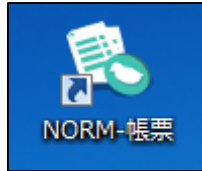


※プレビュー画面からも編集が可能です。①の編集する記録(行)を選択して、②の「編集」ボタンを押します。③の編集画面が表示されるので、内容を編集して④の「OK」ボタンを押します。

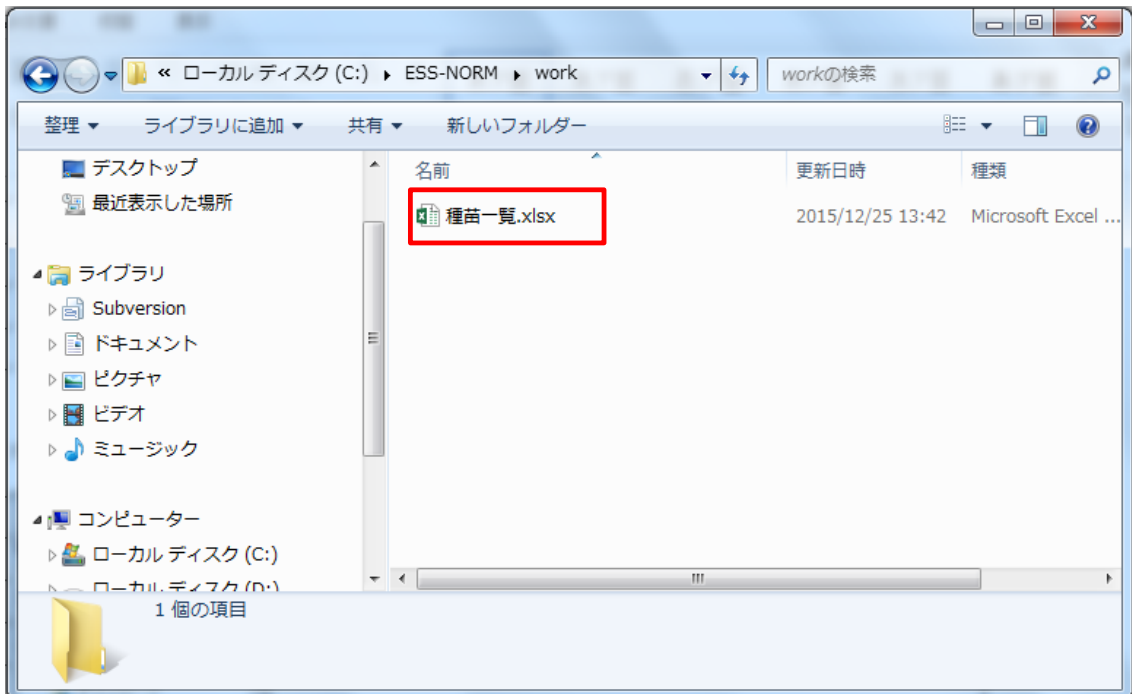


## 2. 5 帳票を開く

作成した帳票は、インストール後に作られる「work」というフォルダにあります。インストール後にデスクトップ上に表示される下図の NORM 帳票のアイコンをダブルクリックします。（※右クリックで「開く」を選択して開くこともできます。）



下図のように「work」フォルダが開かれ、作成した帳票が表示されるので、ダブルクリックして開きます。（※右クリックで「開く」を選択して開くこともできます。）



※帳票は、NORM 帳票のアイコンから開くことができますが、下図のようにインストール後に作られるフォルダから開くこともできます。

(ファイルの場所…C:¥ESS-NORM¥work)

