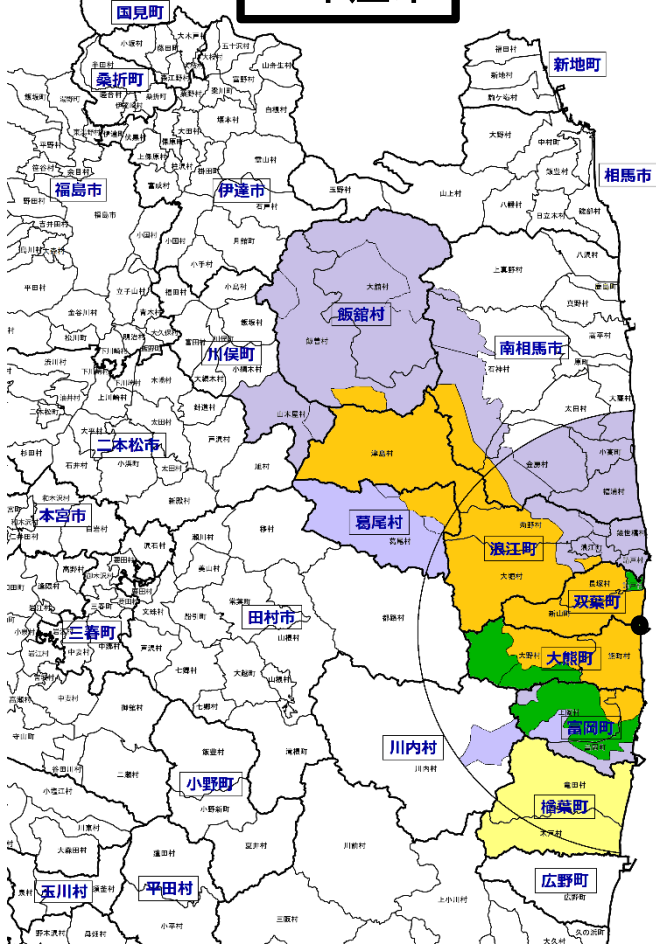
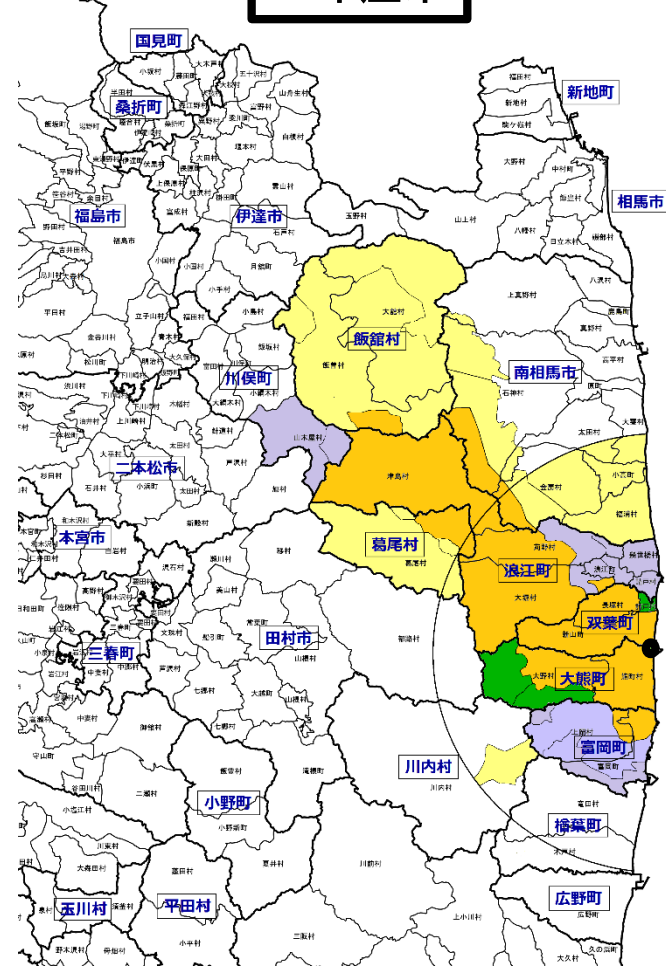


# 29年産米の作付制限等の対象地域（28年産との比較）

28年産米



29年産米



- 作付制限**  
 作付・営農は不可。
  - 農地保全・試験栽培**  
 除染後農地の保安全管理や市町村の管理の下で試験栽培を実施。
  - 作付再開準備**  
 管理計画を策定し、作付再開に向けた実証栽培等を実施。
  - 全量生産出荷管理**  
 管理計画を策定し、全てのほ場で吸収抑制対策を実施、もれなく検査(全量管理・全袋検査)し、順次出荷。
- 福島第一原子力発電所**

