

「平成21年農林水産物等輸出実績（速報値）」について

農林水産省では、財務省貿易統計の公表を受け、「平成 21 年農林水産物等輸出実績（速報値）」を取りまとめましたので、お知らせいたします。

概要

農林水産省においては、財務省貿易統計をもとに、農林水産物等輸出実績を取りまとめ、公表しています。このたび、「平成 21 年農林水産物等輸出実績（速報値）」を取りまとめましたので、お知らせいたします。

取りまとめのポイント

1. 平成 21 年の我が国の農林水産物等の輸出額は、前年より 12.1%減少して、4,463 億円となりました。また、アルコール飲料、たばこ、真珠の 3 品目を除いた輸出額は、前年より 10.8%減少して、3,852 億円となりました。
2. 農産物、林産物及び水産物の内訳は以下のとおりです。
 - ・ 農産物：2,646 億円（対前年比▲8.2%）
 - ・ 林産物：93 億円（対前年比▲21.4%）
 - ・ 水産物：1,724 億円（対前年比▲17.0%）

平成 21 年は円高や世界的な景気後退の影響を受け、全般的に輸出額が落ち込む結果となりました。

3. 輸出先については、1 位が香港、2 位が米国、3 位が台湾となりました。

なお、輸出実績のより詳細なデータや、輸入実績のデータについては、当省ホームページにおいて、平成 22 年 2 月 10 日に「農林水産物輸出入情報」として公表する予定です。

<http://www.maff.go.jp/www/info/bunrui/bun07.html>

<添付資料>

- ・ 平成 21 年農林水産物等輸出実績（速報値）

お問い合わせ先

大臣官房国際部国際経済課貿易関税チーム輸出促進室

担当者：輸出企画班 小野寺、今井

代表：03-3502-8111（内線 3501）

ダイヤルイン：03-3502-3408

FAX：03-3502-0735

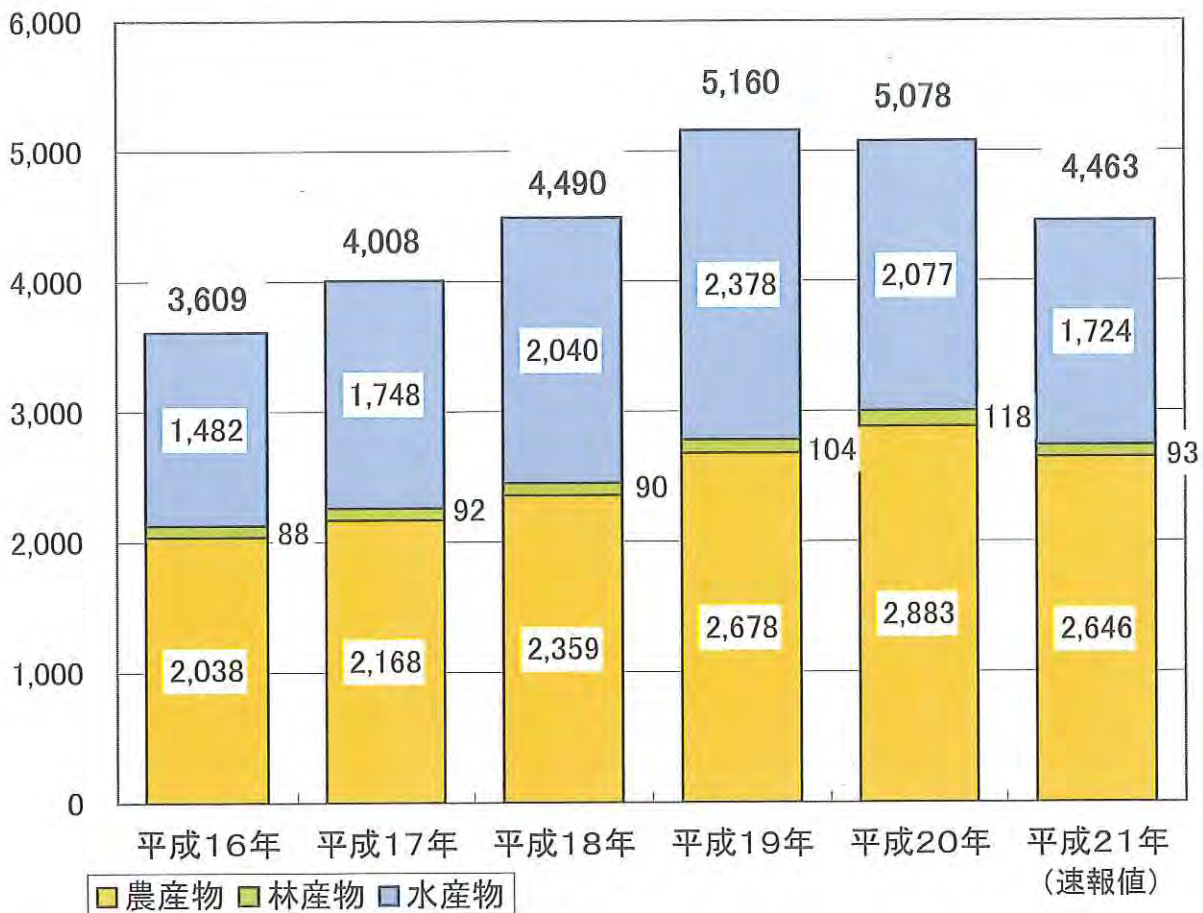
当資料のホームページ掲載 URL

<http://www.maff.go.jp/j/press/>

平成21年農林水産物等輸出実績(速報値)

1. 輸出額の推移(年計)

(億円)



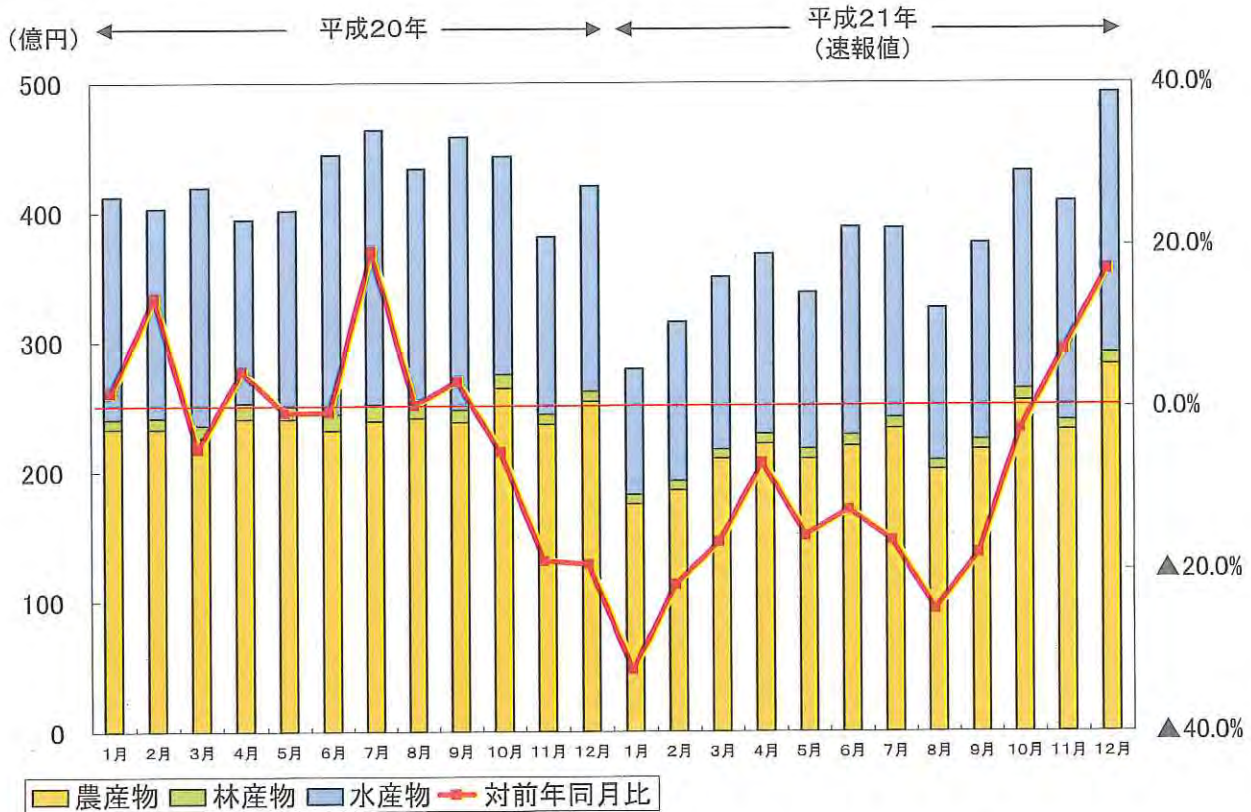
	平成16年	平成17年	平成18年	平成19年	平成20年	平成21年 (速報値)
農産物	2,038 4.1%	2,168 6.4%	2,359 8.8%	2,678 13.5%	2,883 7.7%	2,646 ▲8.2%
林産物	88 ▲1.8%	92 3.7%	90 ▲1.6%	104 15.6%	118 13.6%	93 ▲21.4%
水産物	1,482 9.5%	1,748 17.9%	2,040 16.7%	2,378 16.5%	2,077 ▲12.7%	1,724 ▲17.0%
農林水産物	3,609 6.1%	4,008 11.1%	4,490 12.0%	5,160 14.9%	5,078 ▲1.6%	4,463 ▲12.1%
農林水産物 (※3品目除く)	2,954 5.9%	3,310 12.1%	3,739 13.0%	4,337 16.0%	4,312 ▲0.6%	3,852 ▲10.7%

※上段:輸出額(億円) 下段:対前年比

※「3品目除く」は、アルコール飲料、たばこ、真珠を除いた金額。

資料:財務省貿易統計を基に農林水産省作成

2. 輸出額の推移(月別)

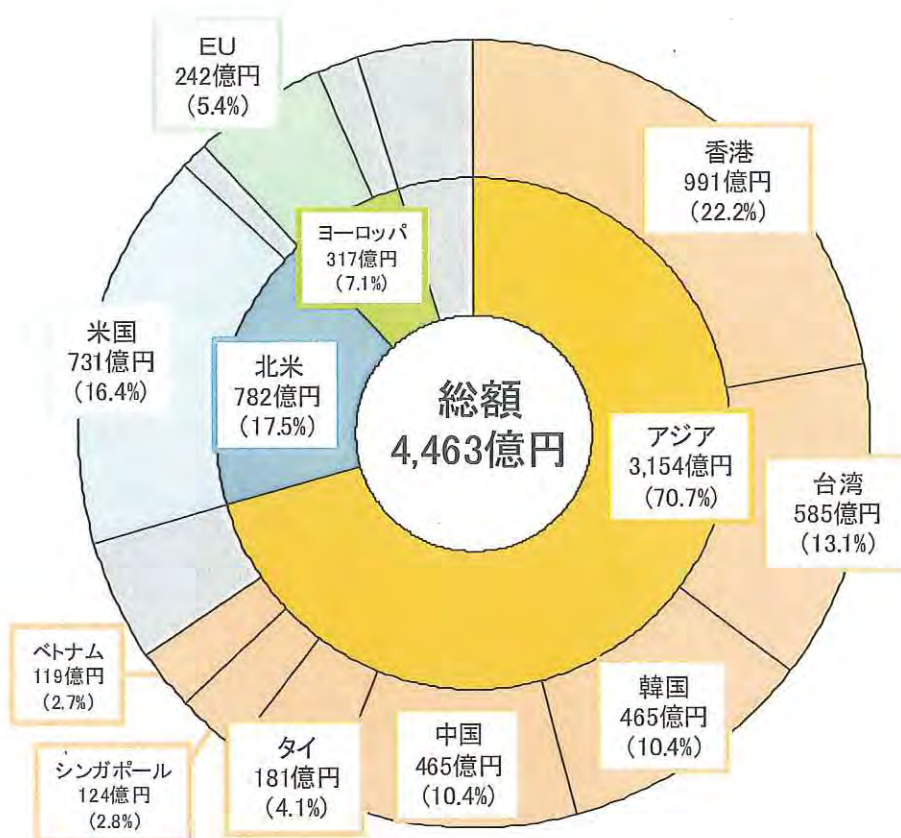


平成20年	1月	2月	3月	4月	5月	6月	7月	8月	9月	10月	11月	12月
農産物	233	233	227	241	241	232	239	241	238	265	237	255
林産物	7	9	10	12	10	12	13	10	10	10	8	8
水産物	172	161	183	142	151	200	212	182	210	168	137	158
農林水産物	413	403	420	395	402	445	464	434	459	443	381	421
対前年同月比	1.8%	13.4%	▲5.1%	4.4%	▲0.6%	▲0.6%	19.2%	0.3%	3.2%	▲5.5%	▲18.9%	▲19.3%

平成21年	1月	2月	3月	4月	5月	6月	7月	8月	9月	10月	11月	12月
農産物	175	186	210	222	210	220	233	202	217	255	232	283
林産物	7	7	7	7	8	9	8	7	7	9	8	9
水産物	97	122	133	139	120	160	146	117	152	168	169	201
農林水産物	279	315	350	368	338	389	388	326	376	432	409	492
対前年同月比	▲32.3%	▲21.8%	▲16.5%	▲6.8%	▲15.8%	▲12.6%	▲16.4%	▲24.8%	▲17.9%	▲2.6%	7.2%	17.0%

資料：財務省貿易統計を基に農林水産省作成

3. 国・地域別内訳

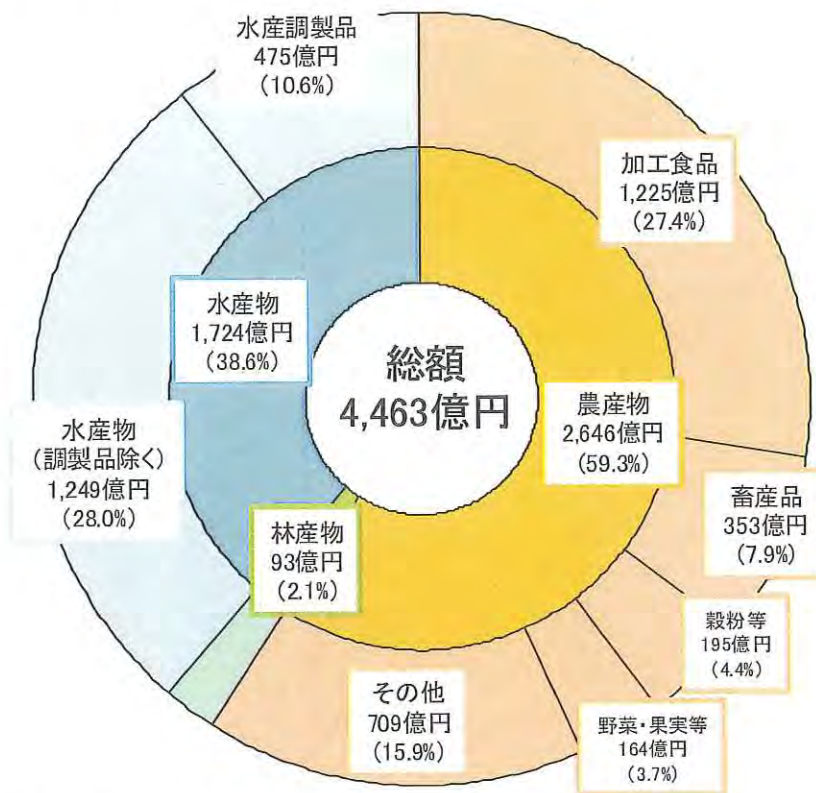


(単位: 億円)

	平成20年	平成21年 (速報値)	増減率		平成20年	平成21年 (速報値)	増減率
世界	5,078	4,463	▲12.1%	北米	902	782	▲13.4%
アジア	3,547	3,154	▲11.1%	米国	836	731	▲12.7%
香港	1,053	991	▲5.8%	カナダ	57	45	▲21.3%
台湾	692	585	▲15.5%	欧州	373	317	▲15.1%
韓国	528	465	▲11.9%	EU	290	242	▲16.6%
中国	450	465	▲3.4%	ドイツ	55	48	▲12.7%
ASEAN	715	554	▲22.5%	英国	55	44	▲19.5%
タイ	282	181	▲35.9%	オランダ	53	44	▲18.5%
シンガポール	127	124	▲2.2%	フランス	40	41	▲2.0%
ベトナム	126	119	▲5.2%	ロシア	53	48	▲8.6%
フィリピン	77	50	▲34.7%	大洋州	136	122	▲10.5%
マレーシア	48	40	▲16.7%	豪州	57	55	▲5.1%
インドネシア	54	38	▲29.1%	ニュージーランド	31	26	▲15.5%
GCC	70	61	▲12.7%	アフリカ	83	57	▲31.6%
UAE	43	37	▲14.4%	南米	37	33	▲11.6%

資料: 財務省貿易統計を基に農林水産省作成

4. 品目別内訳



	平成20年	平成21年 (速報値)	増減率
農林水産物	5,078	4,463	▲12.1%
農産物	2,883	2,646	▲8.2%
加工食品	1,308	1,225	▲6.4%
畜産品	342	353	3.2%
穀粉等	245	195	▲20.2%
野菜・果実等	205	164	▲19.7%
その他農産物	784	709	▲9.6%
林産物	118	93	▲21.4%
水産物	2,077	1,724	▲17.0%
水産物(調製品以外)	1,574	1,249	▲20.6%
水産調製品	503	475	▲5.6%
農林水産物(※3品目除く)	4,312	3,852	▲10.7%

(単位:億円)

	平成20年	平成21年 (速報値)	増減率
総輸出額	810,181	541,824	▲33.1%
乗用車	119,466	57,972	▲51.5%
映像機器	15,298	9,448	▲38.2%

資料:財務省貿易統計を基に農林水産省作成

5. 主な品目の輸出実績

品目名	平成20年		平成21年(速報値)		対前年比			
	数量	金額(千円)	数量	金額(千円)	数量	金額		
牛肉	KG	581,810	4,053,718	KG	565,391	3,772,884	▲2.8%	▲6.9%
粉乳	KG	4,036,284	4,812,812	KG	8,855,582	12,415,935	119.4%	158.0%
牛乳・部分脱脂乳	KG	860,021	153,777	KG	2,139,041	408,814	148.7%	165.8%
切花	KG	51,184	89,445	KG	47,803	111,920	▲6.6%	25.1%
植木等	-	-	5,241,665	-	-	4,469,201	-	▲14.7%
レタス	KG	20,880	3,131	KG	92,210	14,427	341.6%	360.8%
ながいも等	KG	6,320,494	2,075,074	KG	6,070,994	1,789,817	▲3.9%	▲13.7%
りんご	KG	25,162,682	7,376,848	KG	20,929,113	5,416,472	▲16.8%	▲26.6%
なし	KG	1,520,712	666,657	KG	1,682,520	678,509	10.6%	1.8%
いちご	KG	124,889	200,578	KG	91,473	159,161	▲26.8%	▲20.6%
桃	KG	561,571	497,787	KG	513,811	461,456	▲8.5%	▲7.3%
緑茶	KG	1,700,745	3,344,151	KG	1,958,085	3,421,968	15.1%	2.3%
米(援助米除く)	MT	1,294	640,523	MT	1,310	543,883	1.2%	▲15.1%
菓子(米菓を除く)	KG	12,128,391	11,686,250	KG	9,568,856	9,541,642	▲21.1%	▲18.4%
米菓(あられ・せんべい)	KG	3,988,123	3,322,920	KG	3,447,262	2,982,732	▲13.6%	▲10.2%
醤油	KG	22,281,456	4,106,178	KG	20,754,863	3,965,374	▲6.9%	▲3.4%
味噌	KG	9,882,004	1,989,603	KG	9,817,900	2,024,571	▲0.6%	1.8%
アルコール飲料	L	45,216,107	16,770,876	L	44,289,584	15,399,083	▲2.0%	▲8.2%
丸太	CM	48,265	721,884	CM	37,745	546,399	▲21.8%	▲24.3%
製材加工材	-	-	2,722,817	-	-	2,182,613	-	▲19.8%
たい(活・凍)	KG	6,039,343	3,708,601	KG	4,363,386	2,505,691	▲27.8%	▲32.4%
かつお類(生・蔵・凍)	KG	58,173,324	10,121,927	KG	21,829,986	2,191,470	▲62.5%	▲78.3%
まぐろ類(生・蔵・凍)	KG	24,322,146	9,453,075	KG	30,910,952	9,709,143	27.1%	2.7%
さば(冷蔵・冷凍)	KG	133,098,175	14,841,687	KG	84,051,881	7,490,499	▲36.8%	▲49.5%
さんま(冷凍)	KG	57,093,371	4,607,413	KG	75,436,128	4,968,331	32.1%	7.8%
すけとうたら(生・蔵・凍)	KG	38,726,427	7,129,087	KG	74,468,629	9,459,122	92.3%	32.7%
さけ(生・蔵・凍)	KG	44,745,257	10,102,753	KG	55,495,583	13,064,411	24.0%	29.3%
ぶり(生・蔵・凍)	KG	2,505,479	3,879,293	KG	3,510,318	5,513,168	40.1%	42.1%
ホタテ貝(生・蔵・凍・塩・乾)	KG	11,567,903	14,907,857	KG	12,451,695	14,276,274	7.6%	▲4.2%
あわび(調製)	KG	46,765	2,734,779	KG	32,026	1,802,794	▲31.5%	▲34.1%
貝柱(調製品)	KG	1,654,485	8,157,265	KG	2,353,437	10,339,182	42.2%	26.7%
乾燥なまこ(調製)	KG	282,937	13,318,356	KG	248,772	9,732,656	▲12.1%	▲26.9%
真珠	GR	56,675,443	32,020,640	GR	43,317,050	19,070,428	▲23.6%	▲40.4%

資料：財務省貿易統計を基に農林水産省作成