



# HalexSmile!

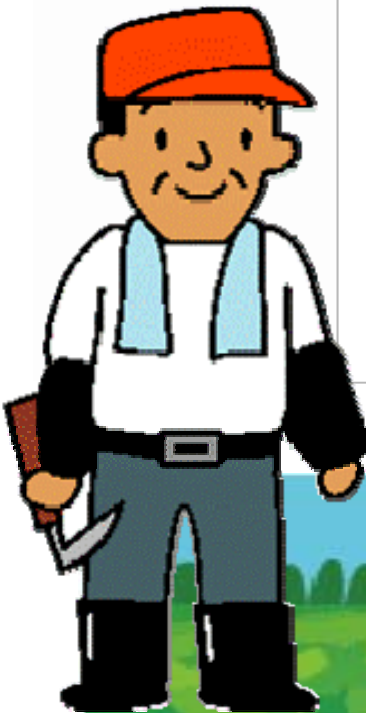
## ほ場向け農業気象情報支援サービス

### 無料サービスとの違いは2つ

監視対象はあなたのほ場 実現するのは“あなたのための支援サービス”

自発的な判断を要するPull型からの脱却 必要な時に必要な情報を“Push通知”

### 農業者のお悩み



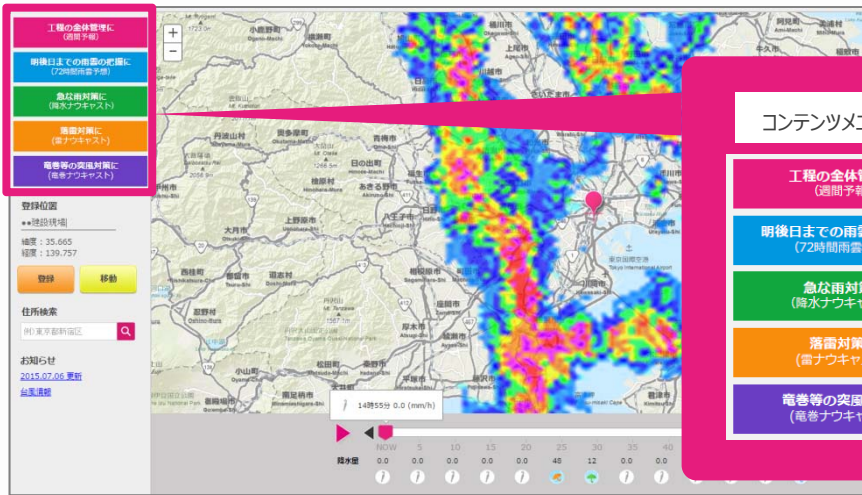
天候の急変(雨・風・雷.etc)に遭うと、  
今後の見込が分からない・・・

- テレビ・ラジオの天気予報では、物足りない！
- 自分のほ場天気が、知りたい！
- 前もって、気象リスクが分かたら良いのに！

**HalexSmileで**  
作業コスト縮減、気象被害軽減  
作物の品質向上

ほ 場 の 営 農 管 理

# ハレックスの気象情報は「目的」有りき！「ほ場作業」への“効果”を見据えてコンテンツを構成



コンテンツメニューを「利用目的」毎にスタンバイ！

- 工程の全体管理に (週間予報)
- 明後日までの雨雲の把握に (72時間雨雲予報)
- 急な雨対策に (降水ナウキャスト)
- 落雷対策に (雷ナウキャスト)
- 竜巻等の突風対策に (竜巻ナウキャスト)

- … 今後の作業予定をたてる
- … 雨の影響をつかむ
- … 不意の大雨は無いか
- … 雷は大丈夫？(安全作業)
- … 災害から身を守る

## 今週の作業計画に (週間予報)

### 農作業実施の時期や可否の判断 タイムリミットを意識したコンテンツ

1時間単位の予報は最長72時間分  
3日先～7日先は1日まとめて1週間分の予報を提供

- ① 作業実施可否最終判断のタイムリミットを意識  
農薬や肥料の散布可否、作業アルバイト要員の確保など、  
ほ場の気象情報できめ細かな各種費用の削減を支援します
- ② いざ作業見直しを決断した場合は、「工程の再検討」、「要員の調達」を週間単位の気象情報で立案を支援します

時刻	0	1	2	3	4	5	6	7	8	9	10	11	12	13	14	15	16	17	18	19	20	21	22	23
天気	晴	晴	晴	晴	晴	晴	晴	晴	晴	晴	晴	晴	晴	晴	晴	晴	晴	晴	晴	晴	晴	晴	晴	晴
降水確率 (%)	0	0	0	0	0	0	0	0	0	0	0	0	0	0	0	0	0	0	0	0	0	0	0	0
降水量 (mm)	0	0	0	0	0	0	0	0	0	0	0	0	0	0	0	0	0	0	0	0	0	0	0	0
平均風速 (m/s)	1	1	1	1	1	1	1	1	1	1	1	1	1	1	1	1	1	1	1	1	1	1	1	
気温 (℃)	22	23	24	25	26	27	28	29	30	31	32	33	34	35	36	37	38	39	40	41	42	43	44	45
湿度 (%)	75	78	81	84	87	90	93	96	99	100	100	100	100	100	100	100	100	100	100	100	100	100	100	
観測地点	23.8	23.2	23.2	23.2	23.8	24.7	24.7	25.3	26.8	28.9	28.5	28.5	24.6	24.2	24.2	24.4	25.0	23.1	22.4	22.4	22.5	22.8	23.1	23.7

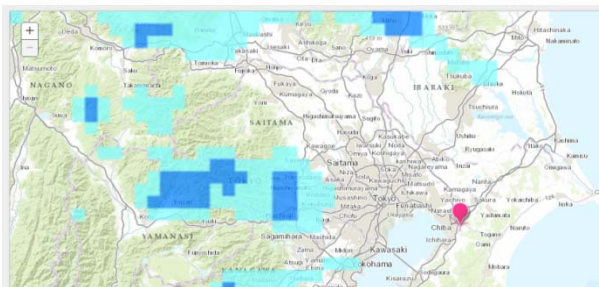
差

ご提供するのは  
あなたのほ場の緯度経度情報に基づく気象サービス！

## 明後日までの雨雲の把握に (72時間雨雲予報)

### 雨の降り方 = 作業への影響度を把握するためのコンテンツ

最長72時間先まで 1時間単位の雨雲画像を確認可能



① 小さな雨雲がチラホラ  
→ 雨の時間帯を上手に避けて作業敢行



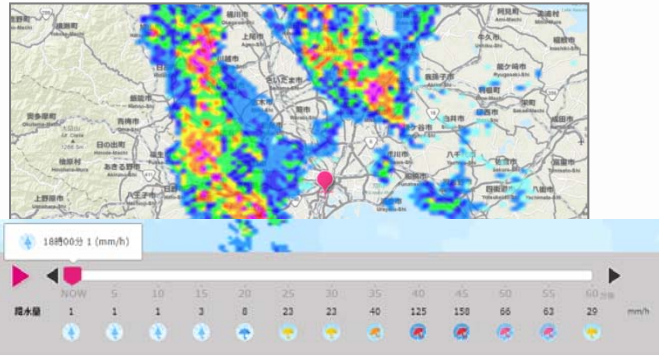
② 大きな雨雲がベッタリ  
→ 作業は全面中止、作業日程の見直しへ

気象庁から発表される降水に関するあらゆる情報を「雨雲の分布状況 = 雨の降り方を把握する」という目的に則り  
最長72時間先までシームレスに閲覧できるサービスを実現！

一般的なポータルサイトで閲覧できるのはわずか6時間先まで…72時間とは大差あり

差

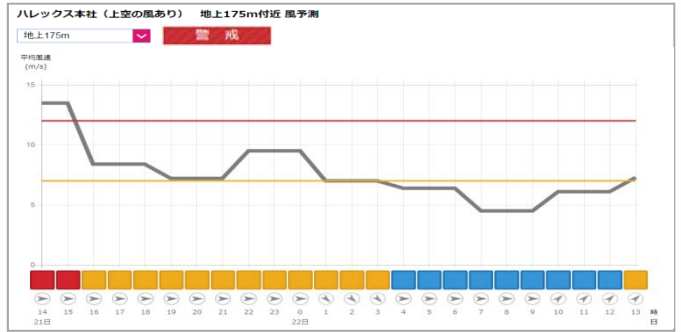
## 急な雨対策に（降水ナウキャスト）



一般的なレーダー画像は  
ただ雨雲の様子が見えるだけ…  
雨の降り方(降り始め・降り終わり・強まり・弱まり)を  
建設現場の緯度経度でJustに把握可能！

差

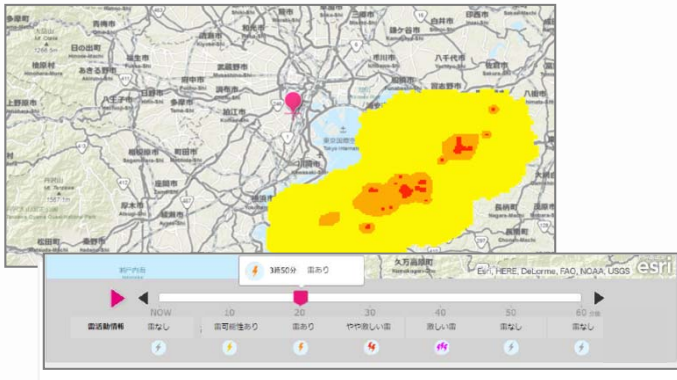
## 上空の風の傾向把握に



一般的には発表されない  
上空の風に関する情報を確認可能！  
任意の高さとしきい値の設定により、  
作業に合わせたリスク管理にたいおうできます。

差

## 落雷対策に（雷ナウキャスト）

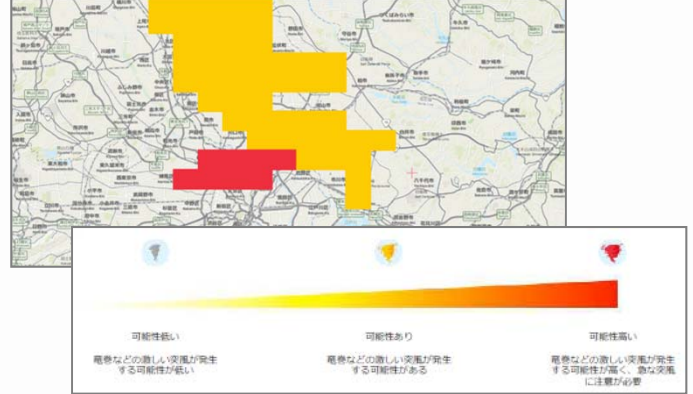


雨の情報と同様に  
雷情報も今後の予測状況を視覚的に確認可能！

現場上空を通過する雷雲について  
その活動度を緯度経度でJustで把握可能！

差

## 竜巻等の突風対策に（竜巻ナウキャスト）



一般的に発表される『竜巻注意情報』は  
おおざっぱな県単位…  
竜巻発生の可能性をjustで見張り、  
よりの確な事前対策の検討が可能に！

差

## 気象情報 お知らせアラートサービス

予め設定したアラートメールが  
気象状況により適宜配信されます！



アラートメールに記載されている  
URLでリンクを開き  
最新の情報を確認！

Push通知で重要なのは不要な通知を如何に制御できるか！  
「目指すは常に頼りにできる本物の通知」 必要なタイミングで必要な情報のみをお届けします！

差

アラート機能一覧資料		アラートメール配信設定機能（本機能で不要な通知を極力制御いたします）	
①	当日・翌日降水予測	①	どの強さでアラートを出すかの閾値設定(作業工程に合わせた閾値の設定)
②	当日・翌日強風予測	②	メール配信の時間帯及び曜日の設定(休日夜間など不要な配信の停止)
③	降水ナウキャスト（1時間以内のゲリラ雨）	③	配信間隔の設定(一旦メールを送った後に一定期間の間隔を設ける⇒メール重複の防止)
④	落雷予測（1時間以内）	④	翌日夜までのアラート監視機能(作業実施判断を意識したアラート期間設定)
⑤	竜巻・突風予測（1時間以内）		

注意報・警報も追加しました！

お気軽に  
お問い合わせください！

お問い合わせ先



株式会社ハレックス

ビジネスソリューション事業部営業部 HalexSmile!営業担当  
〒141-0022 東京都品川区東五反田二丁目20番4号 NMF高輪ビル3階



03-5420-4313



info\_smile278@halex.jp