



YANMAR

ブロードキャスト

AXIS Series



※写真は欧州仕様のため、国内仕様と異なる場合があります。

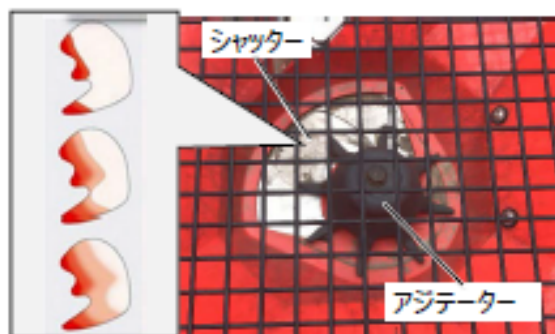
あらゆる肥料、異なる散布幅、必要に応じた散布方法でも、簡単操作で、精密に高速散布

超低速アジテーターで優しく供給

8枚羽特殊形状のアジテーターは、ディスクへの肥料を供給しながら肥料の流れを改善します。毎分17回転の低速回転で、肥料を傷つけずに供給できます。

独自形状のシャッターが精密な散布を実現

長年の研究開発に基づいて設計された独自のシャッター形状で、一般的な形状の排出口では不可能な正確な肥料散布を実現しました。



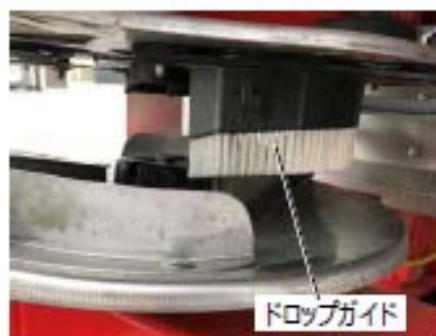
ドロップポイントで散布幅の調整

肥料をディスクに落とす開口部の位置（ドロップポイント）を調整することで、わずか数秒で散布幅の変更が可能です。ドロップポイントを前方にすると散布幅が狭くなり、後方にすると散布幅が広がります。羽の位置調整は不要で、肥料に触れる必要もありません。

最大毎分500kgの高速散布

毎分900回の高速回転にもかかわらず回転中心に近い位置に肥料を投下することにより、肥料を破壊することなく均一で正確な散布を実現します。最大毎分500kgの高速散布が可能になりました。

ドロップガイドによる正確な散布



ドロップガイド(白色ブラシ)が肥料を送り出し、羽が肥料をしっかりキャッチします。

肥料の流れを均一に保つ、エアフィンデフレクター



ディスクの回転による風の流れの乱れをエアフィンデフレクターが軽減し、肥料の均質な流れを保ちます。

高耐久（最高レベルの腐食保護）

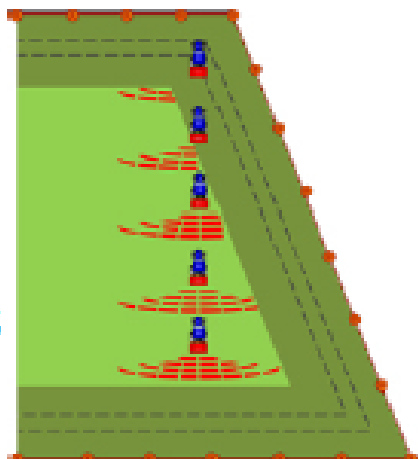
機体には高純度ステンレス部材と高品質プラスチックを採用しています。さらに最高水準の防錆加工として、表面処理、耐摩耗処理、耐スクラッチ処理を施し、耐腐食性を高めています。

GPSとの連動で、先進的な作業を実現

自動セクションコントロールとオプティポイント

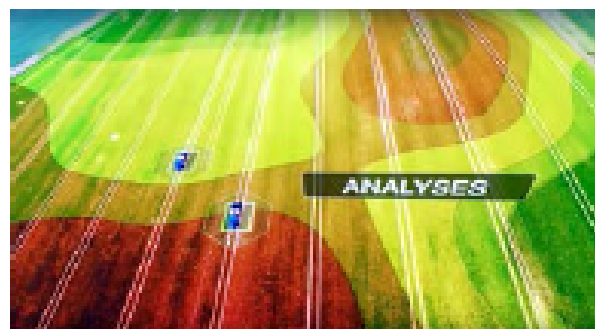
AXIS402は、GPS機器との連動で、散布幅を自動でコントロールし、重複散布や散布もれを防ぐことができます。（自動セクションコントロール）。

また、ほ場に入入りするときの散布開始と終了のタイミングを正確にコントロールすることができ、作業の効率化と肥料を節約することができます（オプティポイント）。



可変施肥(レートコントロール)

あらかじめGPS機器に施肥量マップを入れることで、それぞれの地点ごとの施肥量を自動で調整します（PCの専用ソフトウェア等が必要です）。



※PCの専用ソフトウェア等が必要です。


コントロールボックスにより散布量を徹底管理

クオン tron E-2 コントロールボックス



AXIS302Wに標準装備のカラーディスプレイクオン tron E-2 コントロールボックスにより、散布量、作業幅、ドロップポイントをプログラムした後、肥料を充填するだけで散布準備は完了です。作業中は、自動的に散布量の調整を行います。

CCI1200 コントロールボックス (オプション)

ISOBUS  ミナ 取り込み中(B)は、AXIS402MWのISOBUS仕様のオプションで装着可能です。

また、ISOBUS対応作業機であれば互換性があるため、ひとつのモニターであらゆるISOBUS作業機をコントロールすることができ、効率的な作業を行うことが可能です。

■ 主要諸元

名称	フロントキャスト				
販売型式名	AXIS202C	AXIS302D	AXIS302W	AXIS402MW	AXIS402MWI
区分	V			D	
ホッパー容量	(L)	1,000	1,400		
散布幅	18-28m (S4VXR+)			24-36m (S6VXR+)	
ディスク駆動	PTO				
シャッター開閉	電動シリンダー	油圧シリンダー	電動シリンダー		
車速連動	×		○		
流量制御	×		○		
境界散布	OP		○		
コントロールボックス	E-click	×	Quatron E-2	Quatron A	OP
ISOBUS	×				○

※型式 C : 電動シャッター、D : 油圧シャッター、W : 電動シャッター+流量センサ、M : 流量制御、I : ISOBUS仕様。
 ※区分 V : 強化ディスク、D : VS DYNAMIC

ヤンマーアグリ株式会社

〒530-0014 大阪市北区鶴野町1-9
梅田ゲートタワー
yanmar.com



このカタログの仕様は、改良などにより、予告なく変更することがあります。

⚠ 安全に関するご注意

- ご使用の際は、取扱説明書をよくお読みのうえ、正しくお使いください。
- 無理な運転は商品の寿命を縮め、故障・事故の原因となることがあります。
- 故障・事故を未然に防止するため、定期点検は必ずおこなってください。
- 保証書は、ご購入の取扱い店で必ずお受け取りください。

商品についてのご意見、ご質問は下記へ