

農機の運行ルートガイドシステム

事務所PC管理ソフト（プロード）＋ 農機運行端末（プロ道ガイド・アプリ）

アグリ・プロ道 system

アグリ・プロ道とは……

熟練者の運行ノウハウを自動記録→誰でもデータを活用！

- ◆作付が異なる品種別圃場へのルートを自動で記録します。
- ◆熟練者の運行ノウハウがデータ化されて企業に残せます。
- ◆PC管理ソフト「プロード」で請負圃場の名称・位置と品種別の分布を地図上に色別で管理できます。
- ◆耕起→田植え→収穫…農機別に作業を行う圃場への運行ルートをPC管理ソフト「プロード」で作成できます。
- ◆PC管理ソフト「プロード」のデータを農機運用端末に送信して、端末のアグリ・プロ道を辿る事で新人が即、戦力になります。

管理者様のこの様なお悩みを解決！

- ◆請負業務が増え飛び地の圃場管理が大変！→米の品種毎の圃場と作業時期の段取りで作業ルートが複雑になってきた！
- ◆田植え、刈り取り時期は営農スタッフが準備に手を取られるため、外部人員の応援で農機運行を行うが、作業の圃場順序を把握して貰うのにかなりの時間と地図の印刷費用がかかる。
- ◆新人や代理の人員では業務をすぐに覚えられない。

アグリ・プロ道システムが解決致します。
飛び地の圃場、米の品種別、作業時期のそれぞれの運行ルートを端末がガイドします。
事前打ち合わせの時間と地図印刷の経費が節減できます。

PC管理ソフト“プロード”とは……

プロードは熟練者（プロ）の業務内容をデータ化して、このデータを利用することで誰でもが同じ品質の業務を行えるようにするシステムです。

熟練者の業務ノウハウをデータ化するシステムは弊社が特許を取得した独自技術です。

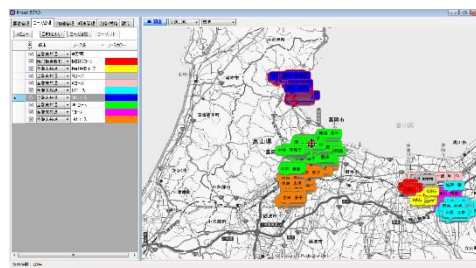
POINT

1

作業先情報の一括取込で

独自の地図を自動作成できる

◆右図は訪問先位置をコース別に色別で表示した例です。



POINT

2

端末に熟練者の頭の中のノウハウを

データ化する特許技術搭載

◆右図は訪問先に到着したときに表示される作業内容のガイド画面例です。



POINT

3

熟練者のノウハウをだれでも簡単に使える

プロ道ガイド機能

◆右図は道路がない処へのプロ道案内画面です。

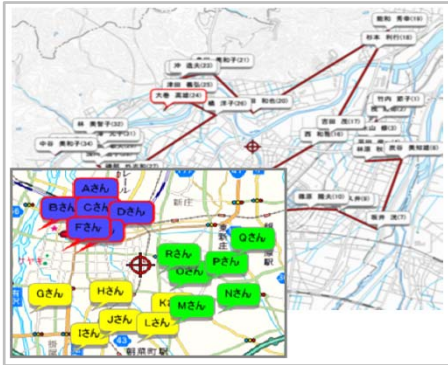


特徴とメリット

圃場の地図作成・作業コース編集

事務所PCの管理ソフトで圃場の住所情報などを一括自動取込し、地図上に表示します。

農作業別&米の作付け品種別の各圃場運行コースを登録し色分けによる分析や順路を自在に操作します。作成・編集したコースをタブレット端末に送信することでプロ道の運用が行えます。



プロ道ガイドで誰でも即戦力に！

農機車載端末で、熟練者のコース取りを車載端末ソフトが自動記録し、地図道路と別に独自のルート案内を設定します。

地図に道路の表示が無い場所や畦道などの私有地内でもガイドします。



管理PCと端末を通信接続で連動

事務所PCの管理ソフトと端末は通信接続で連動します。

PC管理ソフトで作成&編集したアグリ・プロ道データは別の農機の端末にも送信/受信が行えます。

現地で農機を運用した端末データはPC管理ソフトに取り込まれ、細心の管理データとして更新する事ができます。



他分野の導入事例

宅配・レンタル業界

食品宅配・牛乳宅配・灯油宅配・ウォーターサーバーやマット・モップの交換・介護用品のレンタル業など、北海道～沖縄まで各都道府県に納入実績があります。

導入業者様からの声

- ・地図作成や地図見の必要が無く、印刷が不要になった。
- ・宅配時間に余裕ができチラシ配りなど販促が行える。
- ・管理職が代配をする必要がなくなり業務に専念できる。

ルート B to B 分野

各店舗へのパンの配達、飲食店へのおしぼり交換、企業・学校・病院・福祉施設への食品やお弁当配送など。

導入業者様からの声

- ・効率の良い配送順序のコース取りや車両停車位置の表示で訪問先や宅配ボックスに100%迷わず確実に到着できる。
- ・お届け内容などのガイド表示により遅配誤配がなくなった。

資源・ごみ回収業界

ごみステーションのごみ回収・軒先ごみ回収・リサイクル回収業など。

導入業者様からの声

- ・住所がない回収位置でも目的地設定でき、又、プロ道案内機能で回収抜けがなくなり住民からのクレームが減った。
- ・プロ道があるため、横乗り研修をする必要がなくなった。
- ・行政の指示通りの走行ルートを誰でも直ぐに走れるため、行政のごみパトロール車指導期間が大幅に短縮された。

送迎バス・運行業務

福祉施設・デイサービス、スポーツクラブ会員、幼稚園・保育園など各施設の送迎など。

導入業者様からの声

- ・季節で変わるコース変更がスムーズに行えた。
- ・新たな人手を確保する必要がなくなった。
- ・乗降者、出発・到着時間が画面表示され運行管理に便利。

詳しくは…

アヴァス

検索

商品のお問い合わせは

株式会社 アヴァス
AVANCE

株式会社アヴァス

〒930-0826 富山県富山市上庄町42番地
TEL:076-407-4187 FAX:076-451-2884
e-mail : info@avance-eng.co.jp
URL : http://www.avance-eng.co.jp