

## 水田センサー試作品

通信ボックス / アンテナ  
(単三電池2本で動作)



### 概要仕様

測定項目	水位、水温
電源	乾電池(単三電池4本)にて1シーズン駆動
測定間隔	30分
通信方式	LoRaWAN (Class A)

### 製品のポイント

- 水位・水温のみの測定とし、部材をシンプルにすることで低価格化を実現
- 農家自身で簡単に設置が可能
- 静岡での大規模実証により知見を蓄積

### 設置の様子

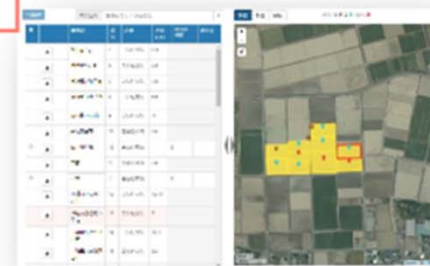


## LoRa 基地局

LoRa無線  
通信料金不要



LTE通信  
基地局1台に集約



## LoRa とは :

最近注目されている新しい無線技術。920MHz帯を用いており、特別な免許無しに利用することが可能。数km以上先まで飛ばすことができ、省電力という特徴も持つ。「屋外でも使える、良く飛ぶWi-Fi」とも言える技術。

## 動作実績 :

農水省委託事業として、静岡県磐田市・袋井市の5経営体に計300台の水田センサー試作品を設置し、実証実験中。農家自身のフィードバックを受け、鋭意改良、チューニングを進めている。

