

森林組合・林業事業体の皆様へ

「森林整備加速化・林業再生事業」
—緑の産業再生プロジェクト—間伐に加え、路網整備や里山再生のための様々な作業に対しても、
定額による助成が受けられます！

（「経済危機対策」予算によりご利用いただけます。）

次のような取組を支援します。

まずは都道府県事務所（林務担当）にご相談ください。

事業ごとに都道府県が設定した定額助成

① 森林の整備

間伐の実施



間伐の実施や林道までの搬出

標準的な助成額：
25万円/ha

路網整備



作業道・作業路の作設

標準的な助成額：
1万4千円/m

森林境界の明確化



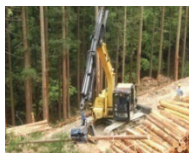
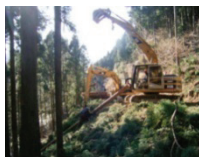
間伐のための境界特定

標準的な助成額：
4万5千円/ha

② 機械の導入

補助率1/2以内で助成

高性能林業機械の導入

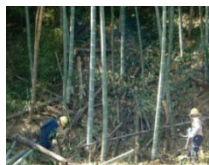


集材から造材、運搬に必要な高性能林業機械の導入

③ 里山の再生

事業ごとに都道府県が設定する単価による新たな定額助成

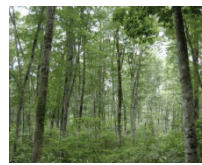
侵入竹の伐採

人工林に侵入した、
竹の伐採、整理

松くい虫被害木の処理

被害木の伐倒、薬剤
処理や防除

広葉樹林の再生

広葉樹の植栽、獣害
対策

〔 ※上記の支援を受けるためには、各都道府県に設置される協議会に参画する必要があります。 〕

【こちらまでご相談ください】

都道府県事務所（林務担当）

間伐・路網整備・里山再生：農林水産省林野庁整備課（TEL：03-6744-2303）

森林境界の明確化：農林水産省林野庁計画課（TEL：03-6744-2300）

高性能林業機械：農林水産省林野庁経営課（TEL：03-3502-8055）

平成21年4月30日時点