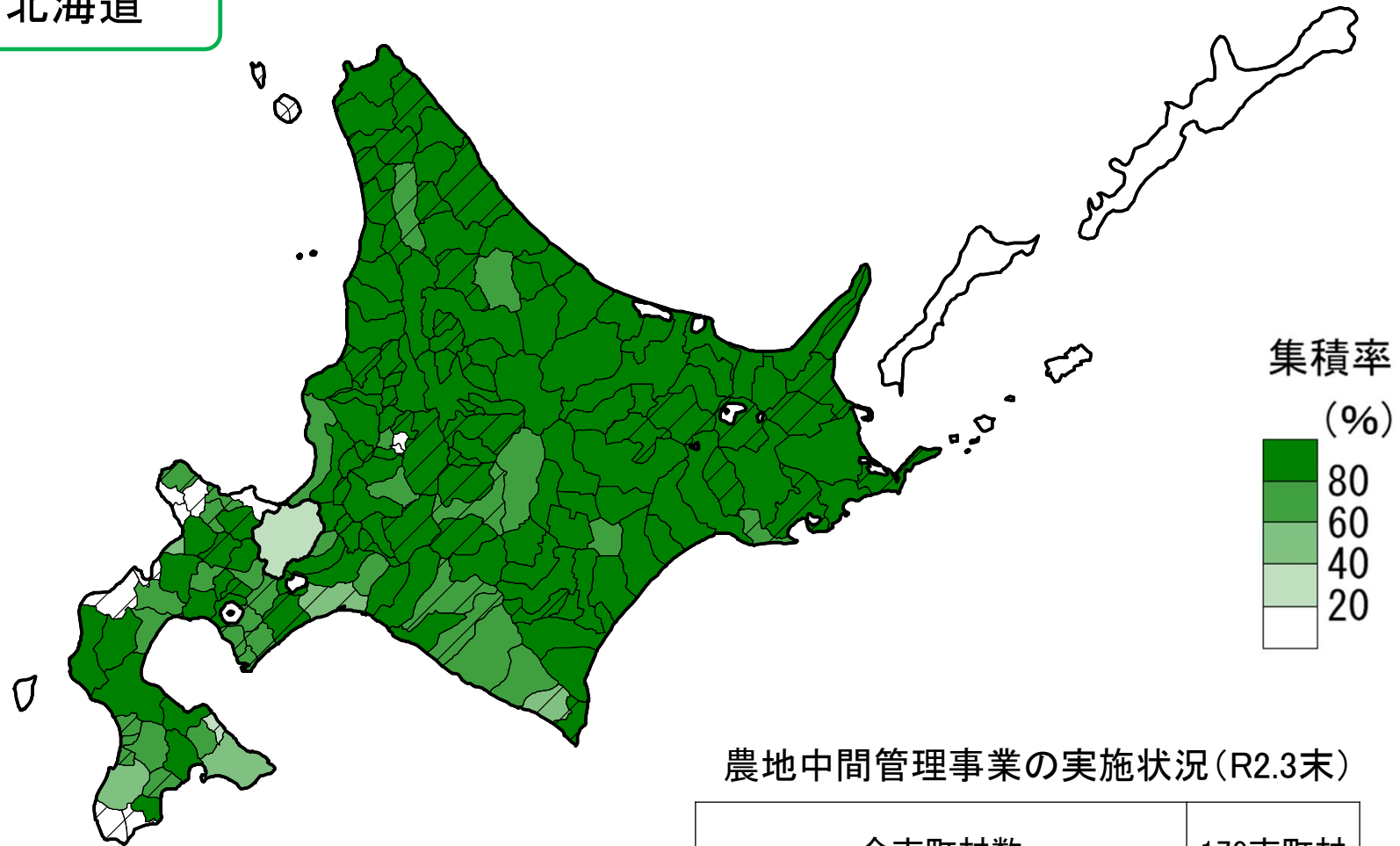


北海道



集積率(県全体)

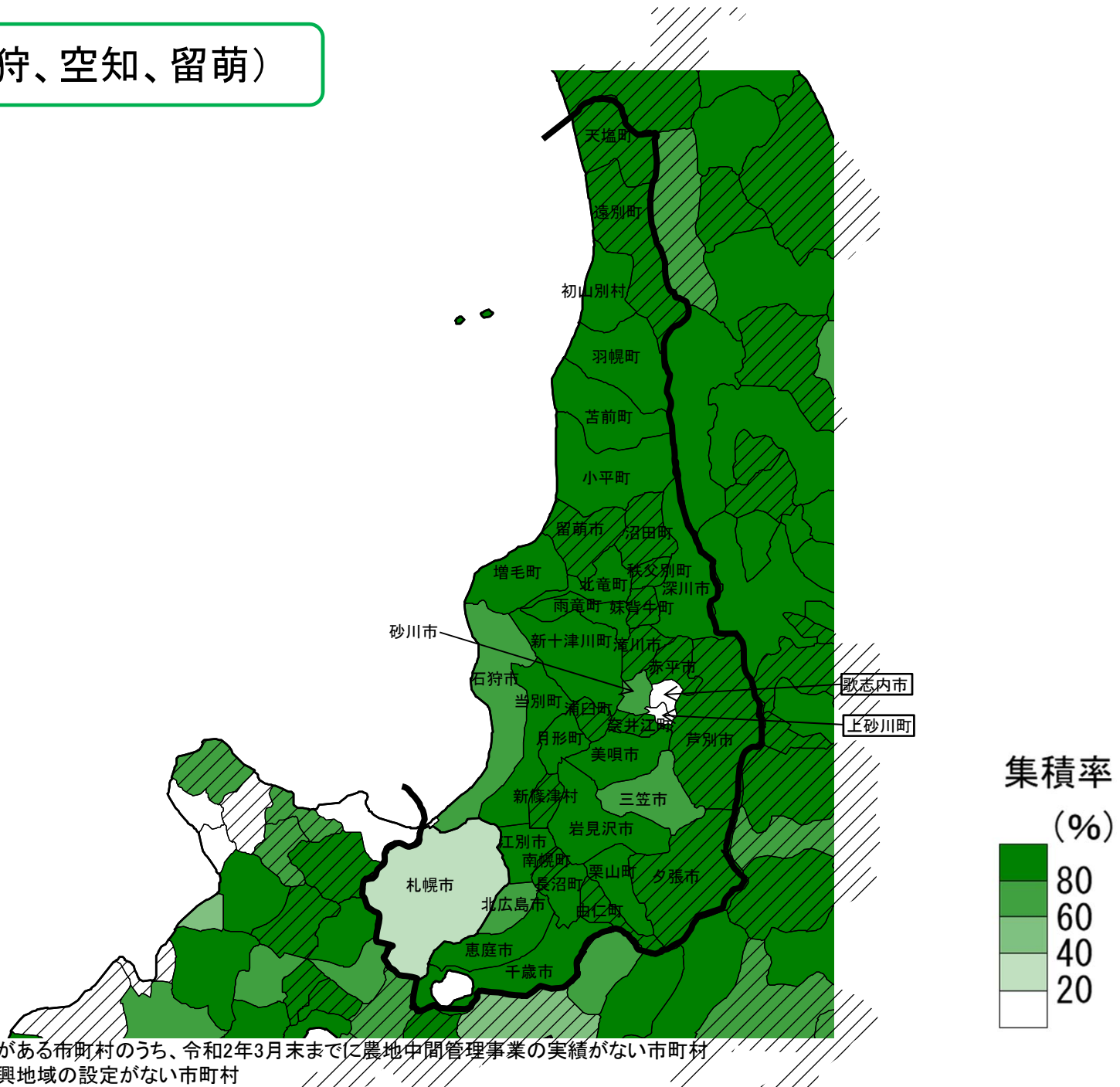
H26.3末	H31.3末	R2.3末
86.7%	91.0%	91.5%

農地中間管理事業の実施状況(R2.3末)

全市町村数	179市町村
農業振興地域の設定のある市町村数	175市町村
農地中間管理事業実施市町村数	106市町村

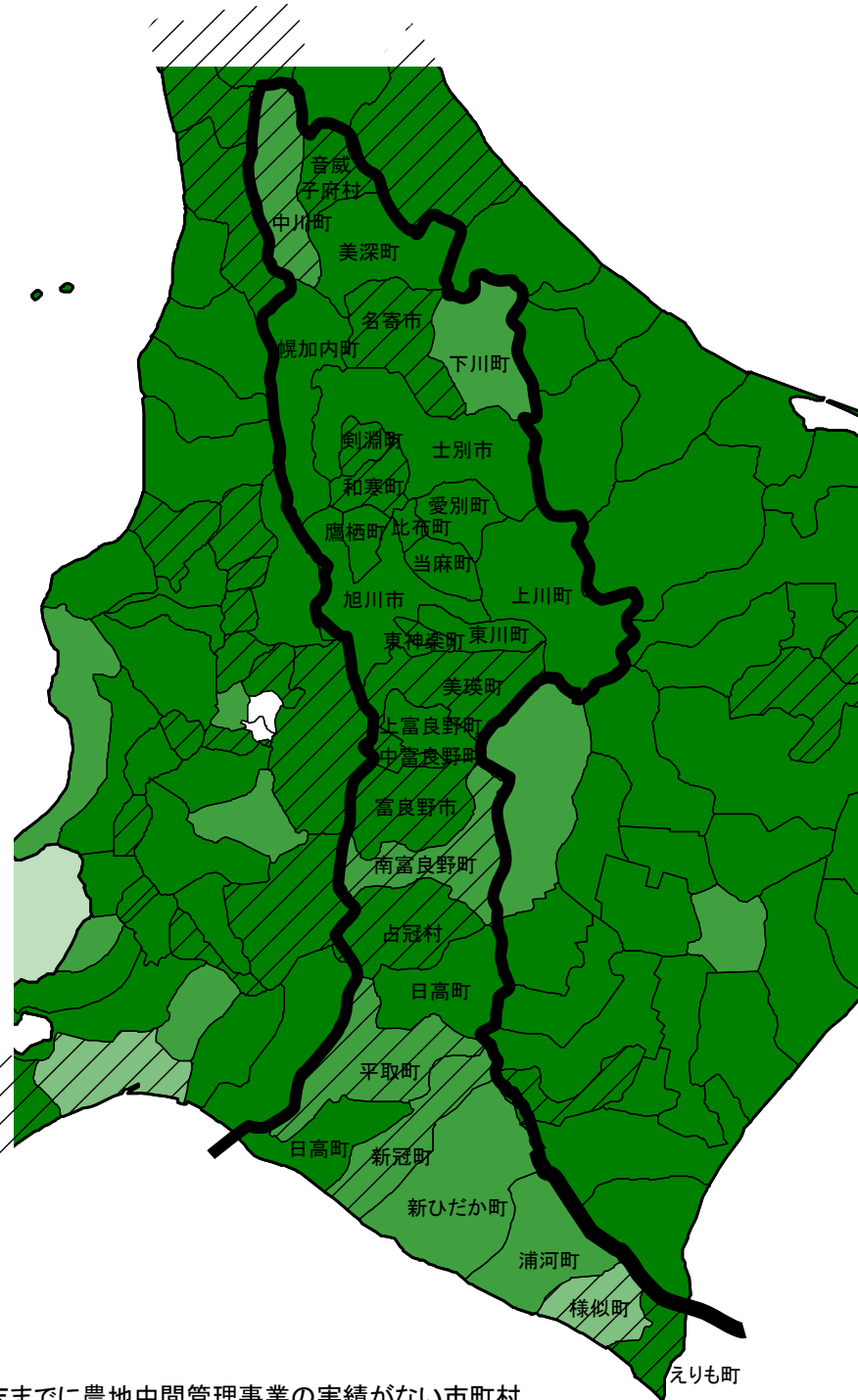
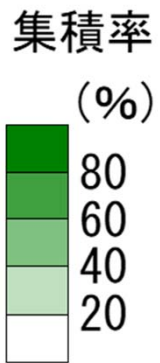
※1:斜線は農業振興地域の設定がある市町村のうち、令和2年3月末までに農地中間管理事業の実績がない市町村

北海道(石狩、空知、留萌)



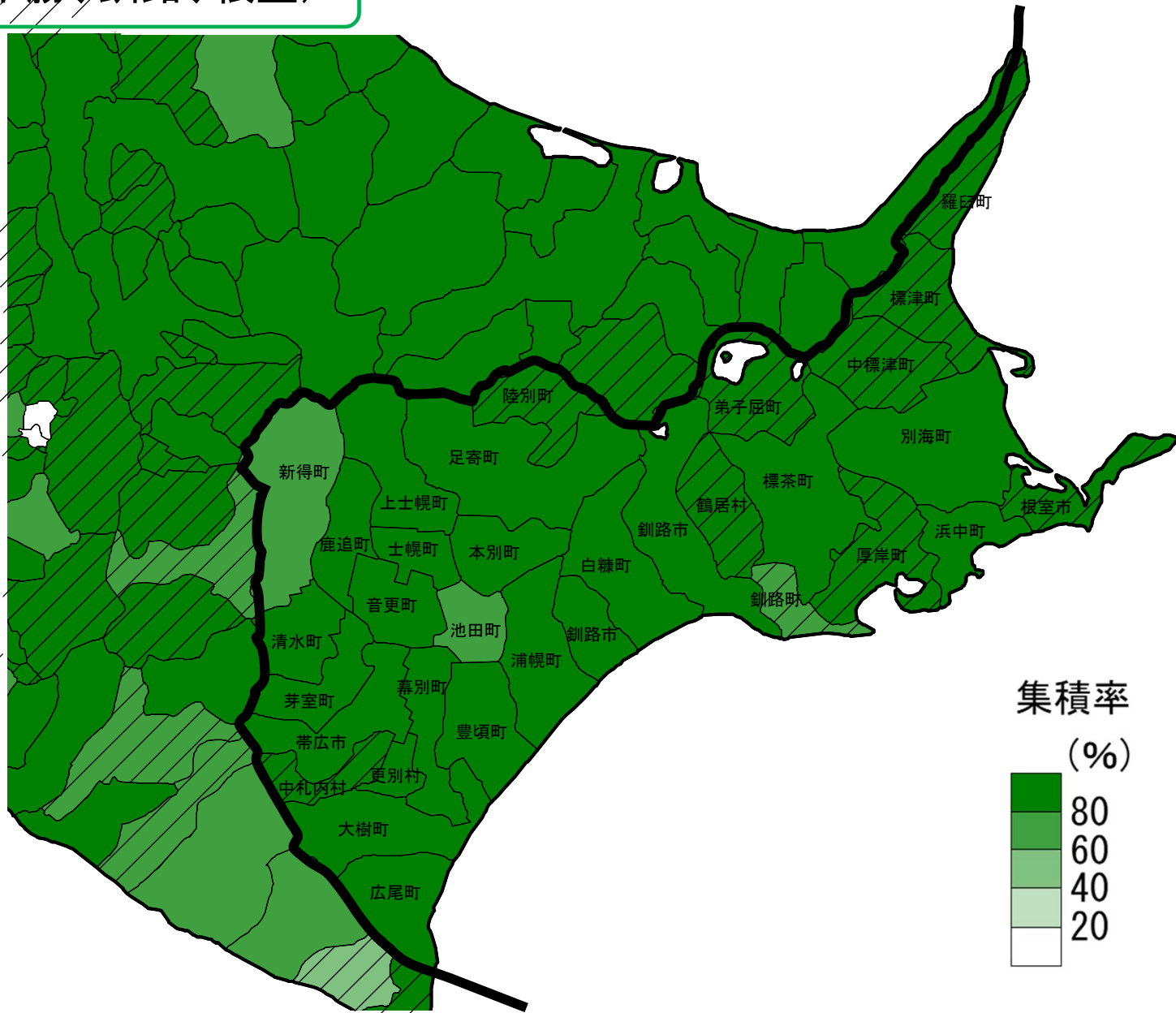
※1: 斜線は農業振興地域の設定がある市町村のうち、令和2年3月末までに農地中間管理事業の実績がない市町村
 ※2: 四角囲みの市町村は農業振興地域の設定がない市町村

北海道(上川、日高)



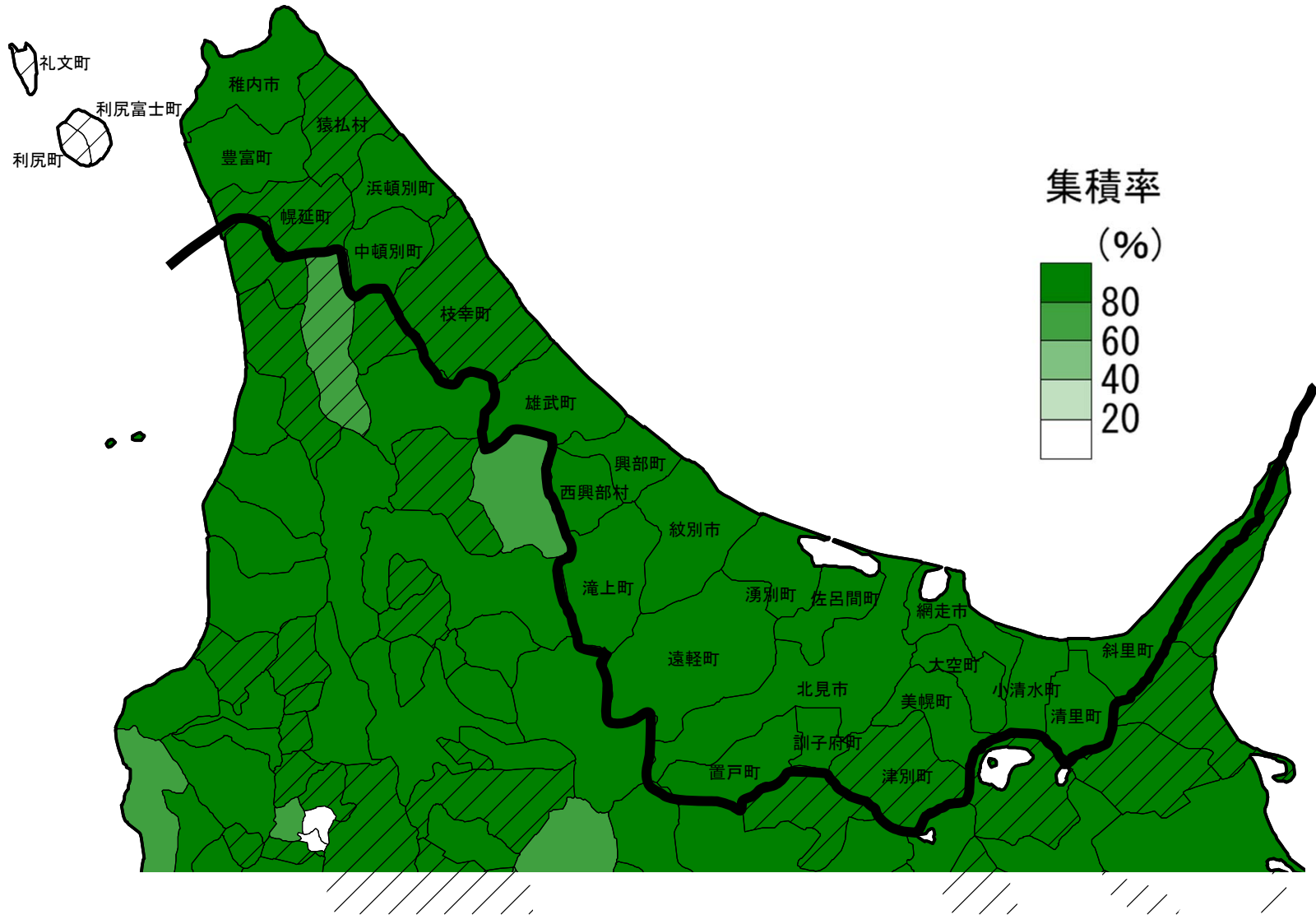
※1:斜線は農業振興地域の設定がある市町村のうち、令和2年3月末までに農地中間管理事業の実績がない市町村

北海道(十勝、釧路、根室)



※1:斜線は農業振興地域の設定がある市町村のうち、令和2年3月末までに農地中間管理事業の実績がない市町村

北海道(宗谷、オホーツク)



※1:斜線は農業振興地域の設定がある市町村のうち、令和2年3月末までに農地中間管理事業の実績がない市町村