

農業法人の皆様へ

地域の農業者や流通・加工業者と 手を組んで新しい取組を始めませんか？

11月26日(木)まで申請受付中！

わが社の農産物を
ブランド化して
売りたいなあ



取引先との関係を
強くするために、
品揃えをよくしたいなあ



わが社の人参を
ゼリーにすれば売れると
思うのになあ・・・



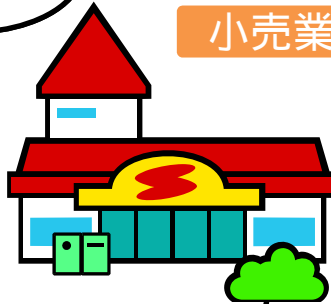
こんな構想をお持ちの経営者の方、
その答えはこちら

例えば、こんな取組をしたいとき・・・

小売業者と手を組んで、
わが社の農産物をブランド化
できないだろうか。



小売業者



地域の農業者と連携して、
わが社で生産できない農産物
を作ってもらえば・・・。

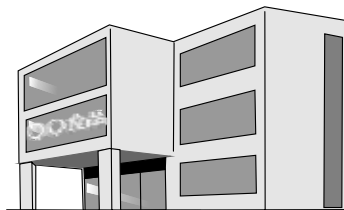


地域の農業者



食品メーカーと手を組んで、
わが社の農産物を使った
新商品を開発したい!

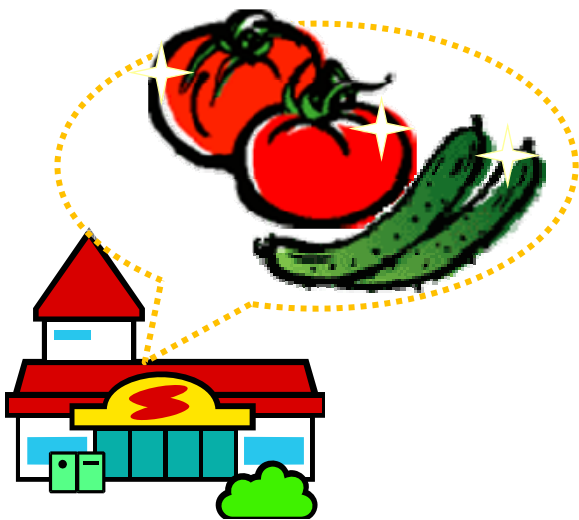
食品メーカー



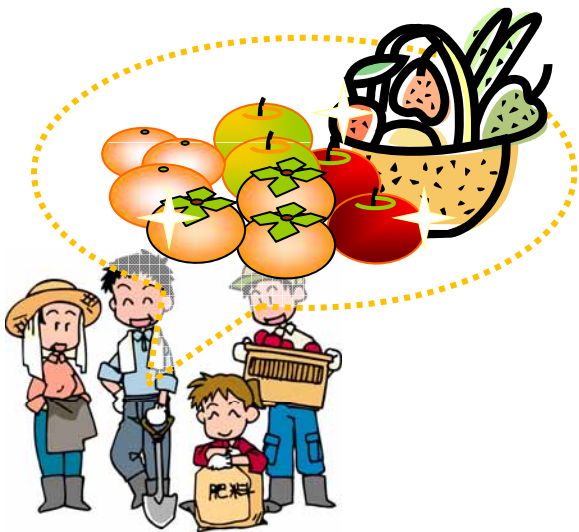
色々な連携相手と手を組んで・・・

農業法人の皆様を支援します！！

農産物のブランド化！



品揃えの強化！



新商品の開発！



最大1,000万円を助成！
(補助率1/2)

例えば、こんな活動に補助します

農産物のブランド化

農産物のブランド化に必要なPR活動

ブランド化した農産物をPRするホームページの開発

消費者ニーズを知るためのマーケット調査

新規作物の導入

新品種に取り組むための試験栽培(種苗代、肥料代等)

試験栽培に必要な機械のリース
試験栽培の際に実施する土壌分析

新商品の開発

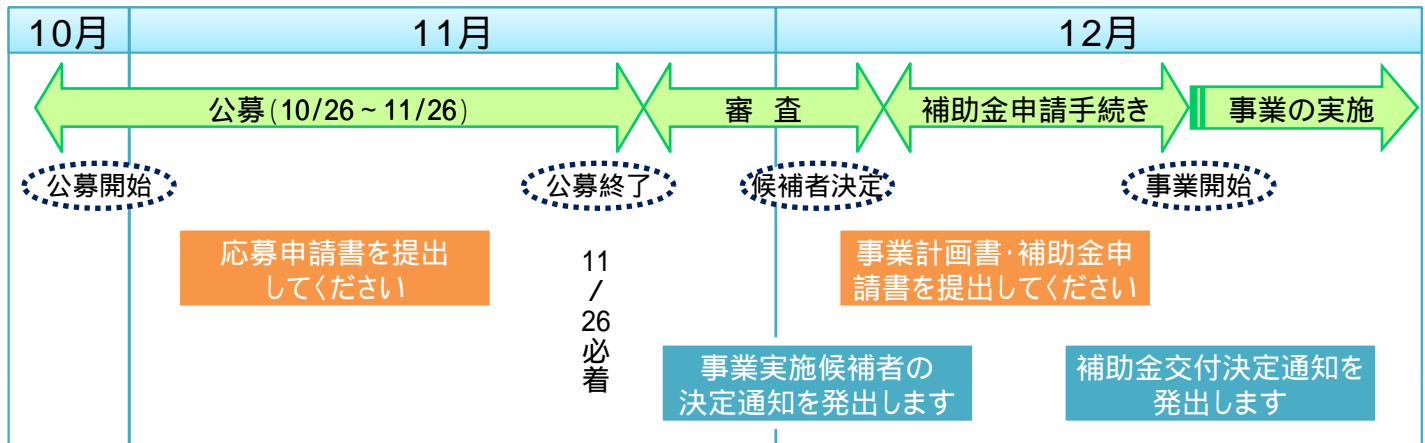
商品開発の過程で必要となる商品の試作

試作商品の展示会への出品

経営コンサルタントや中小企業診断士等への相談

補助対象の期間は平成21年度中であり、予算の繰越しはできませんのでご注意ください。

申請手続きの流れ



補助対象期間は平成22年3月31日までです。

お問い合わせ先

事業の詳細等は、下記までお問い合わせください。

農林水産省 経営局経営政策課

TEL: 03-6744-2143 FAX: 03-3502-6007

E-mail: keiseika_koubo@nm.maff.go.jp

相談窓口	電話番号	相談窓口	電話番号
東北農政局 担い手育成課	022-221-6241	関東農政局 担い手育成課	048-740-0113
北陸農政局 担い手育成課	076-232-4343	東海農政局 担い手育成課	052-223-4626
近畿農政局 担い手育成課	075-414-9101	中国四国農政局 担い手育成課	086-224-9414
九州農政局 担い手育成課	096-353-7628	内閣府沖縄総合事務局 経営課	098-866-1628

受付時間は、月曜日から金曜日(祝祭日を除く)の9時30分から17時(12時から13時を除く)です。北海道の方は、農林水産省経営政策課にご相談ください。

農林水産省ホームページ

「農業法人に関する情報」

事業の概要や応募申請書の記入例を掲載。下記公募ページにもリンクしています。

http://www.maff.go.jp/j/ninaite/n_hozin_info/index.html

「農業法人経営発展支援事業(ネットワーク形成事業)の公募」

事業の申請は郵送での受付となります(申請書の様式はダウンロードできます)。

http://www.maff.go.jp/j/supply/hozyo/keiei/091026_2.html