



被害の拡大防止と早期復旧のために

# 水土里（みどり）災害派遣隊



農林水産省農村振興局整備部防災課災害対策室

# 農業農村災害緊急派遣隊(通称 水土里(みどり)災害派遣隊)

農林水産省農村振興局では、農地・農業用施設が被災した際、二次災害や増破などの被害の拡大を防止し、より早期に復旧を行うために、農業農村災害緊急派遣隊(通称 水土里(みどり)災害派遣隊)の体制を整備しました。

## 水土里災害派遣隊の整備

これまでの緊急支援は、災害発生ごとに、対応を検討し実施

水土里災害派遣隊の整備  
事前に派遣者リスト、派遣手順を整備  
活動用資機材の充実

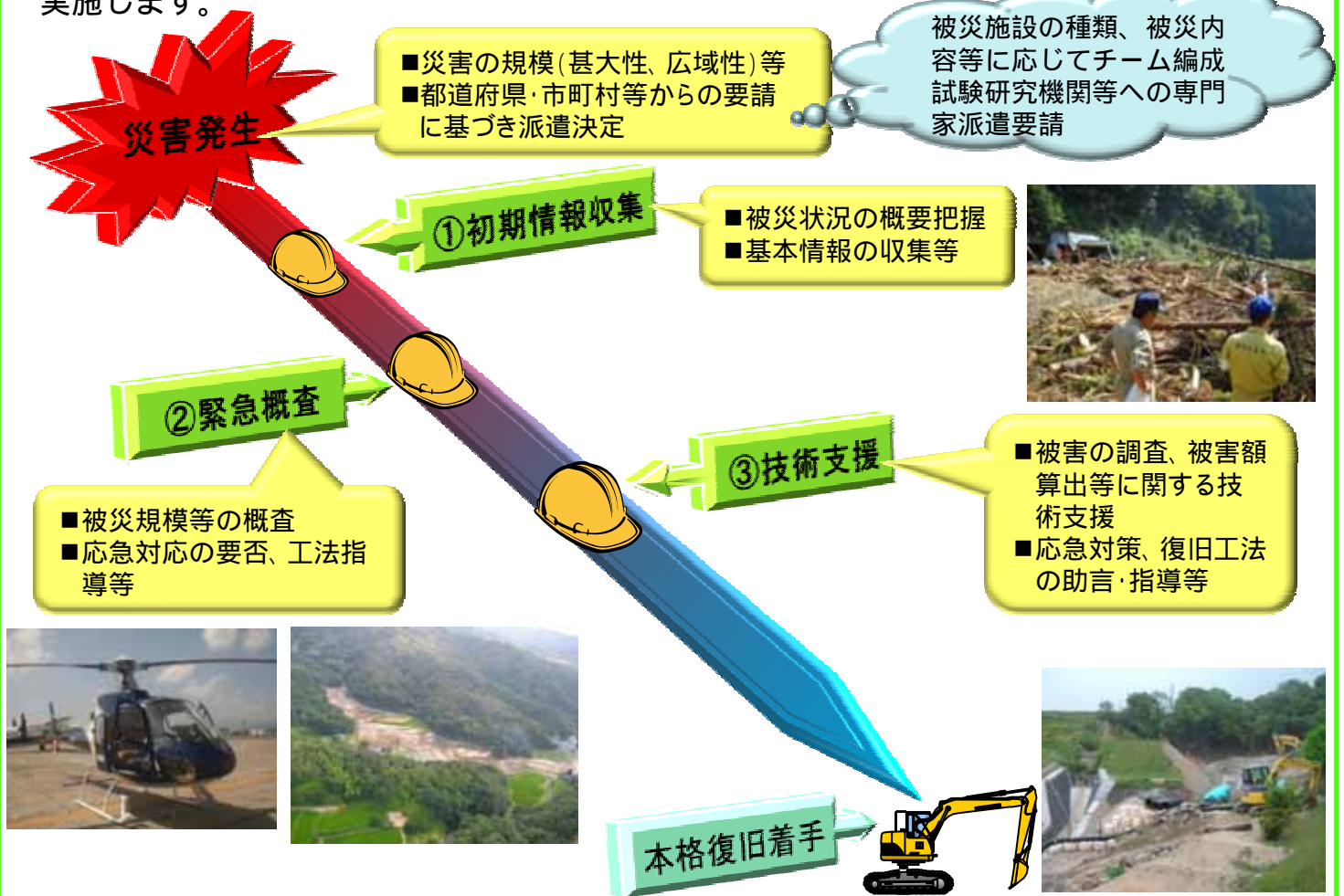
地方公共団体、施設管理者からの派遣要請に迅速に対応  
必要に応じ、主体的な調査を実施

被害の拡大を防止  
早期の復旧を支援

## 水土里災害派遣隊の概要

水土里災害派遣隊は、災害時に被災現場等で、初期情報収集、緊急概査、技術支援を行います。

また、必要に応じ試験研究機関等への専門家の派遣要請を行い、合同で調査及び支援を実施します。



## 活動内容

### 初期情報収集

被災の範囲・規模、重要施設の被災の有無、程度等の把握や応急対応の要否に係る基本情報の把握を行います。

### 緊急概査

被災概要(箇所、面積)、概算被害額等の把握や応急対応の要否判断、応急対応手法の選択に関する助言・指導等を行います。

#### (活動例)

- ・農地及びため池等農業用施設の被災状況の把握及び応急対策の技術的助言
- ・ヘリコプターによるダム上流部の広域的な土石流状況調査等



### 技術支援

被害状況の調査、被害額算出に関する技術的支援、応急対策、復旧工法に関する技術的助言・指導等を行います。

#### (活動例)

- ・農地・農業用施設等の応急工事や復旧工法の助言
- ・災害復旧事業に係る被害額の算定や復旧工法の選定などを支援等



## その他の支援

### 高度な技術を有する専門家の派遣や人的支援にかかる調整

- ・試験研究機関等との調整、派遣依頼
- ・近隣県等からの応援技術者派遣に関する調整
- ・農村災害ボランティアに関する広域調整

### 災害応急用資機材の貸出

- ・各地方農政局が保有管理している、災害応急用ポンプ、投光器等の貸出

災害応急用資機材の貸出については、各地方農政局土地改良技術事務所のホームページを参照の上、担当にお問い合わせください。

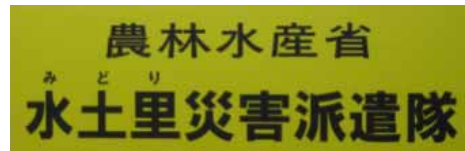


## 補足情報（ワッペン・ステッカー）

水土里災害派遣隊の隊員は、調査の円滑な実施のため、現地調査時にはワッペンを付けて活動します。

また、派遣隊の調査車両にはステッカーを貼っています。

写真のような隊員及び車両を見かけた際には調査にご協力いただけますよう、よろしくお願ひします。



車両用ステッカーのイメージ

## お問い合わせ先

: 派遣要請等ございましたら、下記担当部課にご連絡ください。

### 担当部課名

### 電話番号

	担当部課名	電話番号
全国	農村振興局 整備部 防災課 災害対策室	03 - 6744 - 2211
東北	東北農政局 整備部 防災課	022 - 262 - 1394
関東	関東農政局 整備部 防災課	048 - 740 - 0563
北陸	北陸農政局 整備部 防災課	076 - 232 - 4727
東海	東海農政局 整備部 防災課	052 - 223 - 4640
近畿	近畿農政局 整備部 防災課	075 - 414 - 9562
中国・四国	中国四国農政局 整備部 防災課	086 - 224 - 9424
九州	九州農政局 整備部 防災課	096 - 353 - 7532
北海道	北海道開発局 農業水産部 農業整備課	011 - 700 - 6760
沖縄	沖縄総合事務局 農林水産部 土地改良課	098 - 866 - 1652