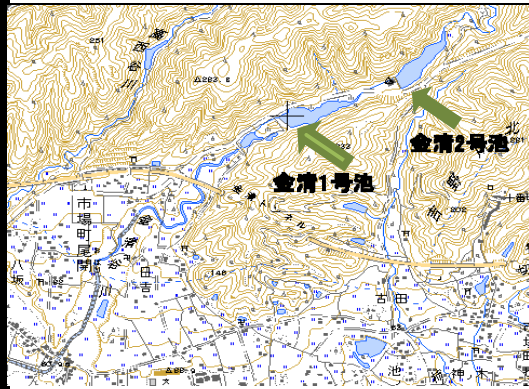


金清1号池・金清2号池



金清2号池の白鳥と桜



<所在地> 徳島県阿波市市場町尾開

<アクセス> 金清自然公園へは、徳島自動車道土成ICから西へ車で10分

金清1号池・金清2号池は、大正年間に築造された農業用ため池で、池の水を利用する100haを超える農地では、稲作のみならず様々な野菜栽培のほか、大都市圏に出荷されるほどになったブドウの生産が盛んに行われています。また、池とともに築かれたレンガ造りの導水路樋門は先人が残した歴史と由緒ある施設となっています。

白鳥が優雅に泳ぐ金清2号池は、四季折々の姿を見せ、訪れた人に安らぎを与える空間となっています。特に、桜の時期には、絶好のカメラポイントとなって、親水公園としての機能を十分に発揮しています。

現在、阿波市建設部商工観光課と協力して、地域の財産・観光資源である金清1号池・金清2号池を後世に残すべく、積極的なPR活動を実施するなど努力しているところです。

<阿波市公式HP>

<http://www.city.awa.lg.jp/itwinfo/i2259/>

<問い合わせ先>

市場中央土地改良区(水土里ネット市場中央)

TEL 0883-36-6821 E-mail midorinet-ichiba@shirt.ocn.jp

〒771-1695 徳島県阿波市市場町市場字上野段385番地1