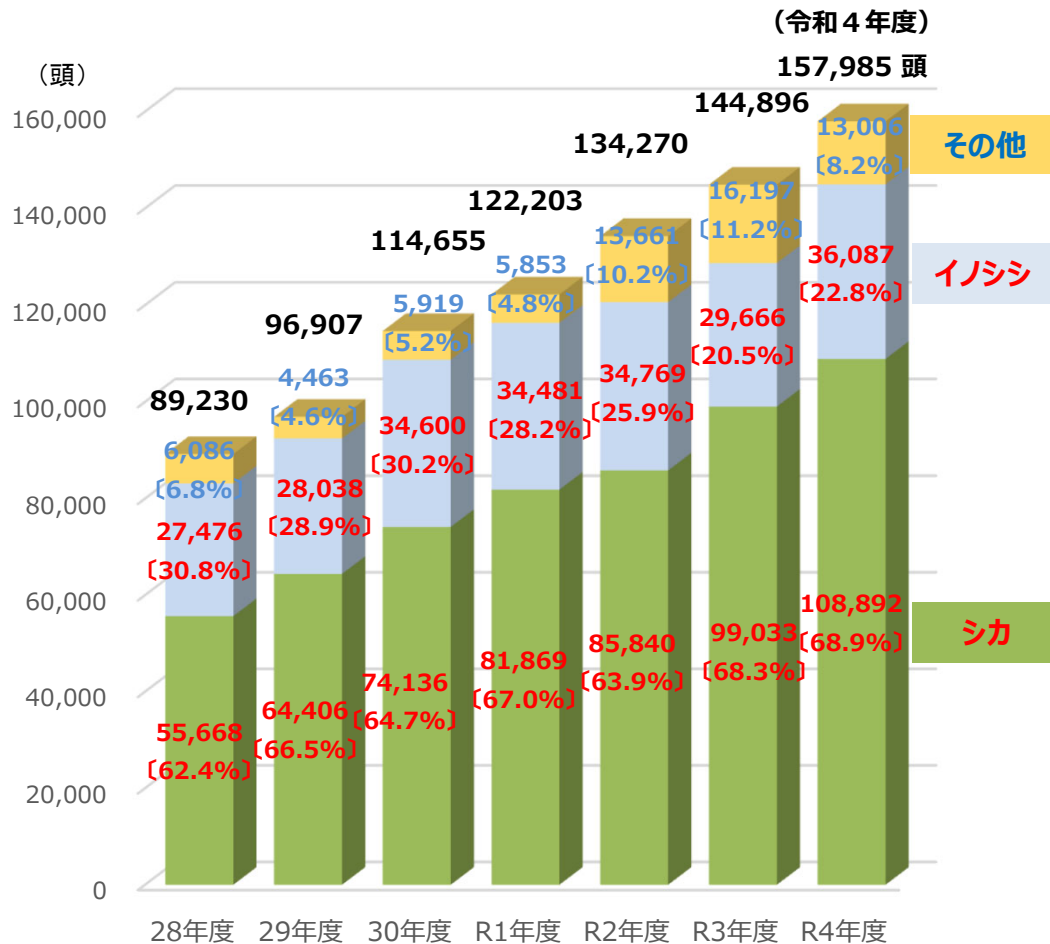


# 捕獲された有害鳥獣のジビエ利用の実態

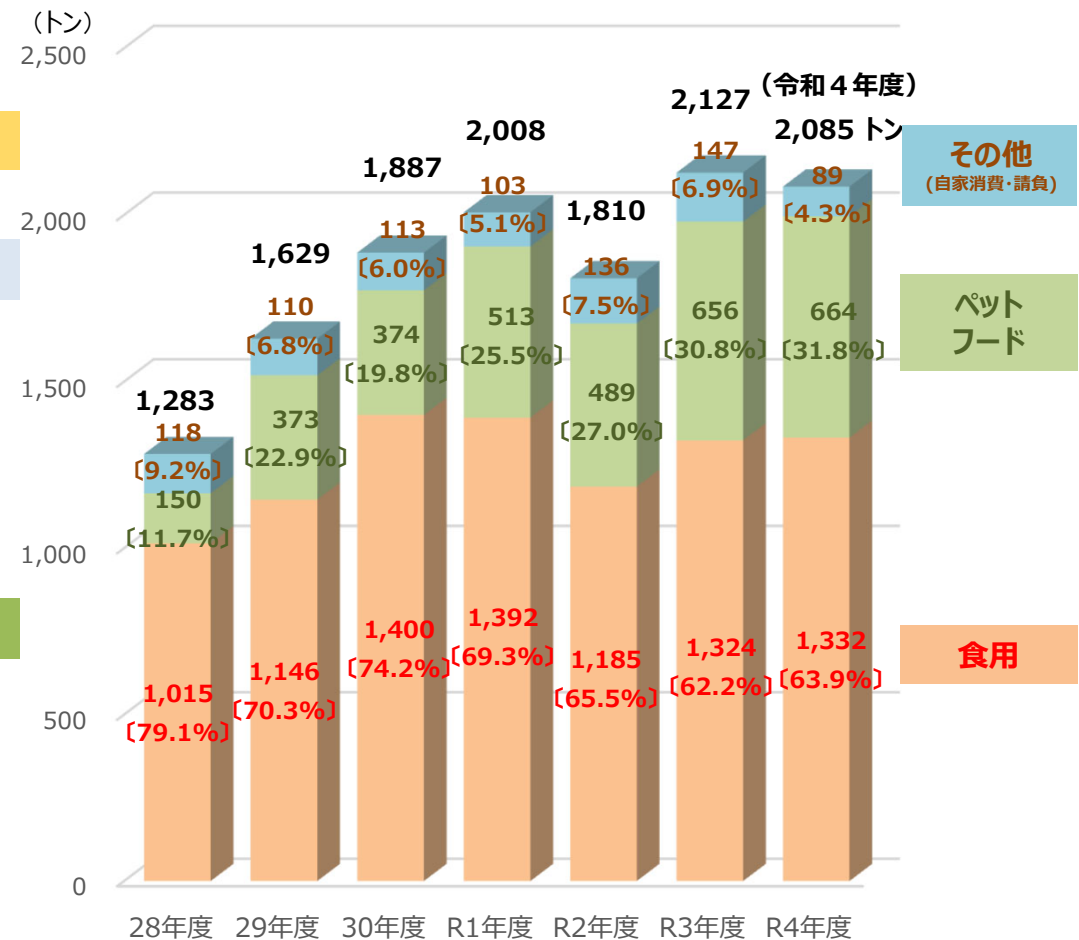
- 令和4年度に、全国の750処理加工施設において処理されたジビエ利用量は2,085トンであり、平成28年度と比べて1.6倍に増加。

## 1. ジビエ利用頭数の推移



〔出典〕野生鳥獣資源利用実態調査

## 2. ジビエ利用量の推移



〔出典〕野生鳥獣資源利用実態調査

# ジビエの利用拡大に向けた各段階の取組ポイント

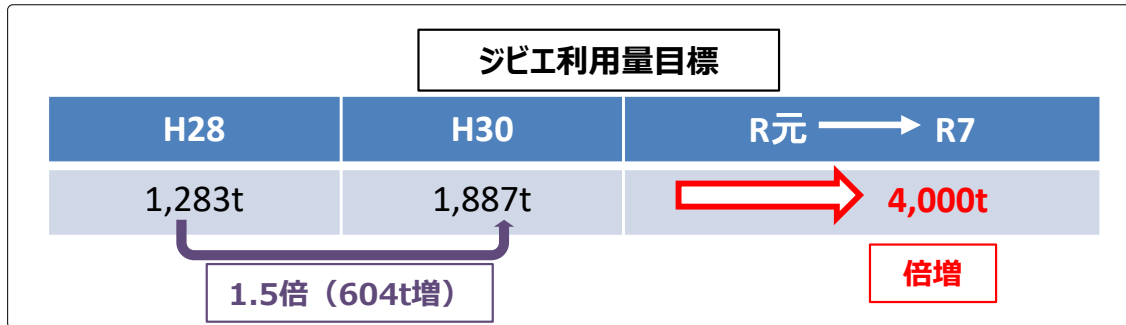
- ジビエへの利活用推進にあたっては、捕獲・処理加工・供給・消費の各段階において、利活用推進に必要な取組や課題を共有し、関係者が一体となって取り組むことが必要。



# ジビエ利用拡大に向けた取組

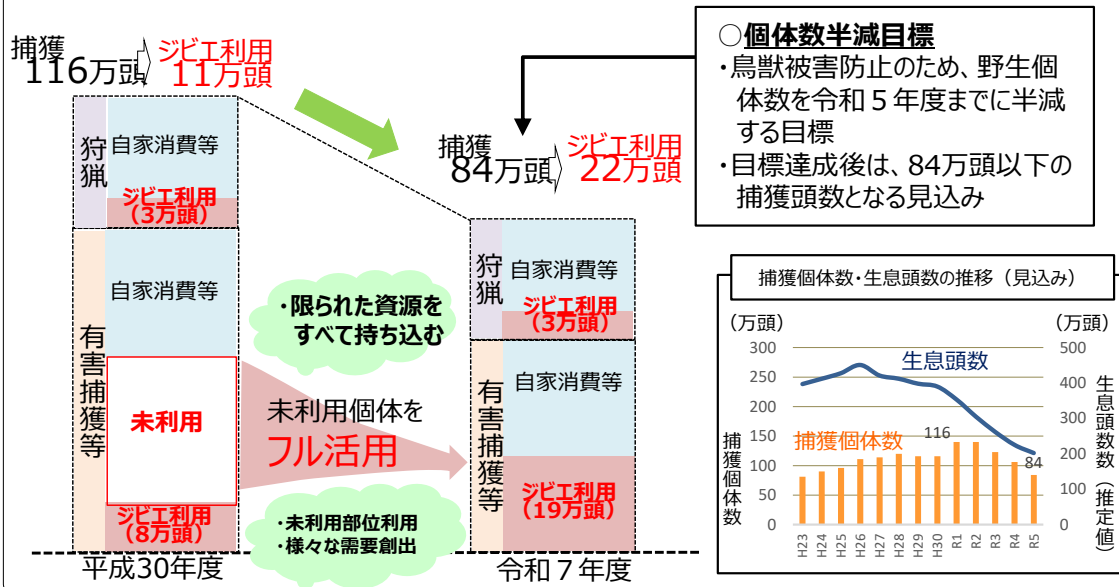
令和2年6月26日 第28回農林水産業・地域の活力創造本部資料

- ジビエについては、**外食産業での利用の拡大・定着**や、**ペットフードなどの新用途の開拓**により、**これまで着実に利用量が増加**している。
- この流れを更に進めるため、**利用可能な個体のフル活用**等により、ジビエ利用量を増加させ、令和元年度の水準から**令和7年度までに倍増（4千トン）**させることを目標とする。
- 目標達成に向け、**需要開拓**や**国産認証制度の普及**を図るとともに、**人材育成**や**モデル地区の取組の横展開**を進めるなど**安全・安心なジビエの供給体制の整備**を推進する。併せて、利用者向け**産地情報のネットワーク化**に取り組む。



## 【持続可能なジビエ利用の将来像】

- 限られた資源を**すべて持ち込む**
- 使える部位は**全て活用**
- 出口としての**多様な需要を創出**



## ■ 今後の主な展開方向

### ① 全頭搬入

- ・ジビエカー等による**広域集荷体制**の整備
- ・ジビエハンター育成、OJT研修による**人材の育成**
- ・**未利用地域の開拓**

### ② 未利用部位の活用

- ・**歩留まりの向上（ウデ・スネなどの利用）**
- 〔 全国3地区10施設でウデ・スネなどの**未利用部位を集約・加工**して、**外食産業などに提供する実証を開始** 〕
- ・**外食産業**への安定供給

### ③ ペットフード利用等

- ・**ペットフード**の活用促進

### ④ ICT、その他

- ・捕獲～流通**情報ネットワーク**の推進
- 〔 全国4地区で**捕獲～流通情報を共有するシステムの実証を開始** 〕
- ・ECサイトを活用した**新規購買層の拡大**
- ・**国産ジビエ認証**、HACCP対応