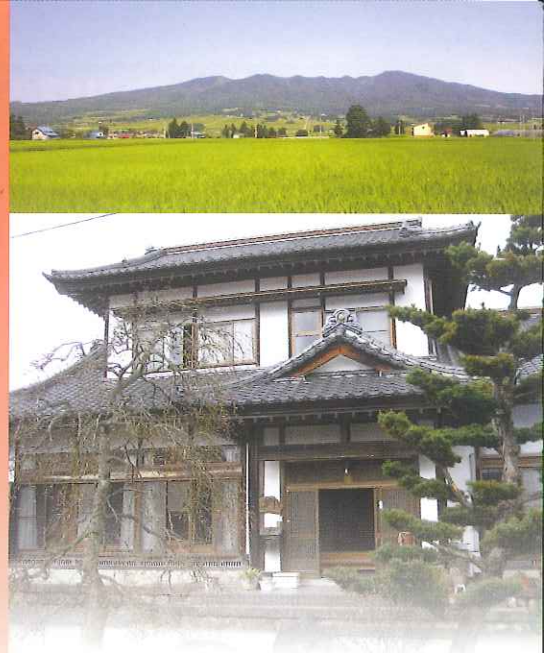


『心とこころのまんなか』



田舎
いなかたいけん
体験

喜多方

ガイド



ご家族で、グループで
田舎に遊びにきませんか？

農作業体験をしたり、地域の文化や自然に親しんだり、
農家さんのお家に泊まったり。
日本の原風景そのものが鮮明な四季の息づかいとともに
たたずむ喜多方へ「ほんもの」を探しに。



喜多方グリーン・ツーリズム

喜多方グリーン・ツーリズム人気メニュー

ふれあいと実感、旅の思い出の一コマに喜多方ならではの田舎体験。



旬の野菜収穫 & 田舎料理



旬の野菜を畑から採ってきて、その新鮮な野菜を使いおいしい田舎料理を作ることができます。おふくろの味は土地によって違ってきます。喜多方の味を学んでみませんか？

- 料金…3,200円
- 時期…通年
- 人数…2～15人

「おくにの郷」そば打ち



雄国そばのそばうちを体験できます。そばうちからゆであげまで丁寧に指導いたします。そばうち《全通協》段位取得名人が数多くいる『おくにの郷』。そばうちを指導してくれるのは、そんな名人たちです。自分で打った雄国そばは、絶品ですよ。

- 料金…2,100円
- 時期…通年
- 人数…2～100人

グリーンアスパラガス収穫



東北一のアスパラの産地喜多方で畑に入ってグリーンアスパラガスを収穫します。採れたては、感動するほど甘い極太がねらい目。アスパラの漬物などいろんな料理法をおぼえてください。レポートリーが増えますよ。

- 料金…1,200円
- 時期…4月下旬～9月
- 人数…1～15人

りんご栽培・収穫



6月は袋かけ、9月下旬からは収穫が体験できます。栽培体験（袋かけなど）は1,200円、収穫体験は2,000円（試食・おみやげ付）。寒暖の差が大きい盆地にある喜多方はおいしいりんごの産地。みずみずしくて甘酸っぱいりんごを心ゆくまでご賞味ください。

- 料金…1,200円～
- 時期…6月～11月
- 人数…1～10人

夏野菜収穫



じゃがいも、なす、きゅうり、トマトなどの夏野菜の収穫体験。じゃがいもを掘ってそのままゆでて食べてみたり…採れたてのじゃがいもはホクホクしてとってもおいしいんですよ。味わいにおいでください…ほんとうの味です。

- 料金…1,200円
- 時期…7月～8月
- 人数…1～10人

野遊びくらぶ

～やさしい自然ウォッチング～



雄大に広がる景色をウォッチングしながら季節の山野草を摘んだり・食べたり・保存食（野イチゴ酒・野の花酒・ブルーベリー酒）をつくらたり。野の草を摘んで絹や毛糸を染める（山染め）こともできます。ティータイム付き。自然にあるものを工夫して楽しむ遊び方をぜひ体験してください！

- 料金…2,300円
- 時期…6月～10月
- 人数…2～6人

牛とお友達になりませんか？



牛に餌をあげたり、畜舎の掃除をしたり、いろいろなお世話が体験できます。本物の牛を間近で見たことがありますか？牛は怖いですか？いいえ、とってもかわいいんですよ。育てている方のお話もいろいろ聞いてみましょう。

- 料金…1,200円
- 時期…通年
- 人数…1～30人

喜多方・岩月・蔵の名所・史跡案内



蔵の町喜多方でも特に有名な三津谷・杉山の蔵を中心に史跡を地元案内人がご案内いたします。喜多方のことだったら、何でも聞いてください！情緒溢れる風景を楽しみながら、喜多方の歴史や文化、人情をちょっと感じてみませんか？

- 料金…5,000円（1～10人まで）
10,000円（11～20人まで）
- 時期…通年
- 人数…1～20人

山の達人と行く「雄国沼散策」



磐梯山の西側、雄国沼のカルデラ湖にできた湿原で、レンゲツツジ、ニッコウキスゲなど年間約280種の高山植物が咲き、その美しさには感激です。木道が整備され三尾瀬とも呼ばれています。御家族、お友達と自然を満喫してください。案内人がご案内します。

- 料金…1,200円～
- 時期…6月～10月
- 人数…5～25人

伝統の雄国根曲（おくにねまがり）竹細工



雄国山の根曲り竹を使い、自分の手で竹細工をつくることができます。雄国竹細工は、そのレベルの高さから林野庁長官賞を受賞したほど！伝統の技に触れ、オリジナルの作品をつくってみませんか？インストラクターが手取り足取り教えます。方言の話も魅力のひとつ。

- 料金…1,600円～
- 時期…通年
- 人数…5～50人

漆器の蒔絵



喜多方は、漆器の生産が盛んな地域で、蒔絵（まきえ）は、その漆器を美しく仕上げる伝統的な手法です。体験では、風鈴や手鏡、貯金箱、菓子皿などに蒔絵付けを行います。だれにでもできる手作り体験です。自分で作る自分だけの一品を。

- 料金…1,250円～
- 時期…通年
- 人数…2～100人

赤べこ絵付け



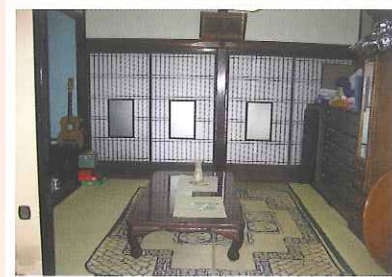
「赤べこ」に絵具で色を塗っていただきます。赤べこは、赤い牛の形をした張子（はりこ）の民芸品で、会津の縁起物です。小学生から大人までお楽しみいただけます。

- 料金…1,000円～
- 時期…通年
- 人数…2～60人

このほかにも四季折々の体験メニューをご用意しております。メニューはすべて**事前予約が必要**です。天候条件等により、体験できる時期が前後する場合があります。予約の際にご確認ください。料金は特別な記載のない限り、1名様あたりの金額です。

農家に泊まろう。

田舎の親戚の家に泊まりに行くように。採れたての野菜など旬の味を楽しみ、農家さんとの会話を楽しみ、ゆったり、のんびりとした時間と空間を満喫して。おみやげはたくさんの思い出。



※浴衣、タオル類、歯ブラシはご用意していませんので、ご持参ください。
※飲食店営業の許可を取得していない施設は体験調理となります。



料金

- 1泊2食付……………6,300円
- 1泊朝食付……………4,620円
- 素泊まり……………3,885円
- 小学生……………半額
- 幼児3歳～5歳…1,000円

平成21年7月現在の料金です。

旅のモデルプラン

たとえばこんな3日間。あなたのための旅。

1日目

- 9:00 荷物を積んで自宅を出発
(バジャマ・歯ブラシ・洗面用具OK)
首都高→東北自動車道→
→磐越自動車道・会津若松IC
- 15:00 農家と待ち合わせ
- 15:15 お茶タイムで一息
- 16:00 お散歩タイムor野菜収穫
夕食の準備をいっしょにするのもよし
- 18:30 夕食 家族だんらのひととき
新鮮野菜と地酒を楽しみながら時が経つ
のを忘れてしまわないように注意!!
- 20:00 入浴
夜空を楽しむのもよし、静けさを楽しむもよし
- 22:00 就寝
朝が早いので早寝、早寝…



2日目

- 6:00 起床
小鳥のさえずりで目が覚める。
早起きして散歩を楽しむ。朝の空気は清々しく命の洗たく。
- 7:30 朝食
耳より情報…喜多方ラーメン店は朝7時から営業している通称「朝ラー」で、一味違う一杯を満喫できる。
- 8:30 街中散策
蔵のまち喜多方を散策or文化財長床・願成寺or自然散策
花暦:3月中下旬一福寿草、4月中下旬一桜、5月一ひめさゆり、6月一ニコウキスゲ、7月一レンゲツツジ
ガイドつきで楽しさ倍増。
- 11:30 昼食 そば打ち体験…自分で打つそばが一番うまい。
初心者でも安心してそば打ちができる
- 15:00 ドライブしながら温泉でのんびり
市内の温泉…熱塩温泉・日中温泉・蔵の湯・一ノ木・高郷
- 18:00 夕食 家族だんらのひととき、だんだん馴染んで会話も弾む。
田舎料理に舌鼓。スローにゆっくり楽しむ
- 22:00 就寝

3日目

- 6:00 起床
農家さんはもっと早起き、農作業を手伝ってみては
- 7:30 朝食
新鮮野菜の朝食はいかが。朝仕事の後のご飯はうまい
- 8:30 収穫体験でおみやげゲット。
お勧め
4～9月一グリーンアスパラガス・山菜、7～9月一トマト・きゅうり、10月一新米
- 10:00 涙のチェックアウト
昼食:喜多方ラーメンorそばで地域の魅力を満喫
～お土産情報～
喜多方はおいしい水と米どころ、造酒屋が10蔵あり、見学や試飲も可能、お気に入りの一本を。漆器・桐下駄など一生ものの逸品もおすすめ
- 13:00 喜多方出発
磐越自動車道・会津若松IC→東北自動車道→首都高
- 19:00 無事到着



ゆっくり自分流に楽しむ。それが農泊の楽しみ方

日帰り旅行から連泊まで、みなさまのご要望にあわせた「田舎旅」のコーディネートを「喜多方市グリーン・ツーリズムサポートセンター」が承ります。

写真はイメージです。

お問い合わせ・ご予約

「喜多方市グリーン・ツーリズムサポートセンター」がみなさまの旅のお手伝いをさせていただきます。お問い合わせ・ご予約は、お電話・FAX・インターネットでどうぞ。



電話・FAX申込

喜多方市グリーン・ツーリズムサポートセンター(月曜～土曜日・8:30～17:00)

TEL0241-24-4488 FAX0241-24-4489



インターネット申込

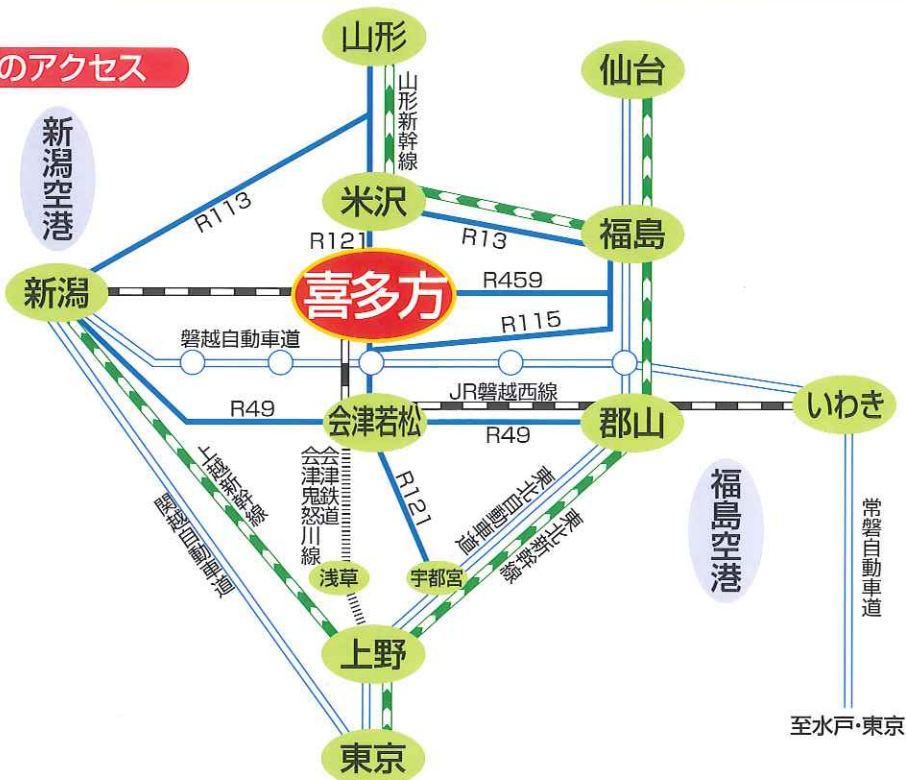
喜多方田舎体験 まずは検索してください!

<http://www.kitakata-gt.jp>

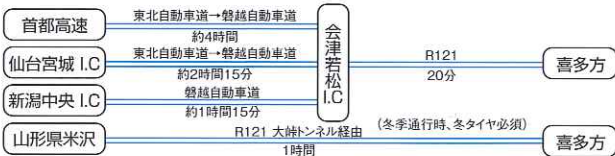
喜多方田舎体験

検索

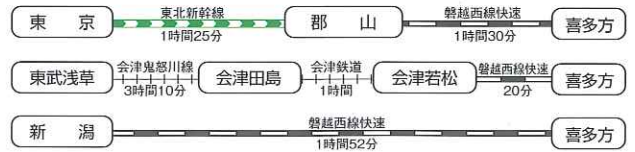
喜多方へのアクセス



◆お車の場合◆



◆電車の場合◆



【発行】 喜多方市観光交流課グリーン・ツーリズム推進室

〒966-8601 福島県喜多方市字御清水東7244番地2

TEL0241-24-5237 FAX0241-24-5284

<http://www.city.kitakata.fukushima.jp/8/6340/index.html>