

市民農園の開設を予定している方を募集します！

皆さんこんな悩みはありませんか？

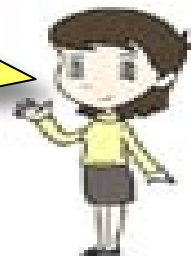


市民農園を開設
したいけどお金が
かかりそう

市民農園を開設
して都市住民と
交流したい



市民農園の整備及び市民農園に付帯する農機具格納庫、手洗場、トイレ、休憩施設等の整備に要する経費について国が1/2以内を補助します。【食と地域の交流促進対策交付金】



市民農園



農機具格納庫



手洗場



トイレ



休憩施設

事業に取り組むための要件があります。

- 事業実施区域は、都市計画区域内（農用地区域内は除きます。）。
- 個人はグループで取り組む等の要件を満たす必要がありますので、詳しくは下記までお問い合わせ下さい。

問い合わせ先

農林水産省農村振興局農村政策部都市農村交流課
都市農村交流課都市農業室都市農業第2班
電話：03-3502-8111（内線5448）
03-3502-0033（直通）

学童農園の開設を予定している方を募集します

小中学校に学童農園を整備しませんか！



学童農園を整備するの
に何か支援はないかな。

子どもたちに農業を体験させたいな



学童農園の整備及び農園に付帯する農機具格納庫、手洗場等の整備に要する経費について国が1/2以内を補助します。



小学校隣接地の農園



農機具格納庫



手洗場



校内敷地を造成した人工水田



校庭の一角に作られた菜園

事業に取り組むための要件があります。

- 事業実施区域は、都市計画区域内です。
- 事業の実施に当たり不明な点がございましたら、下記までお問い合わせ下さい。

問い合わせ先
 農林水産省農村振興局農村政策部都市農村交流課
 都市農村交流課都市農業室都市農業第2班
 電話：03-3502-8111（内線5448）
 03-3502-0033（直通）

※掲載している学童農園の例は、過去、国及び東京都の補助によって各学校に補助金として配分され整備されたものです。